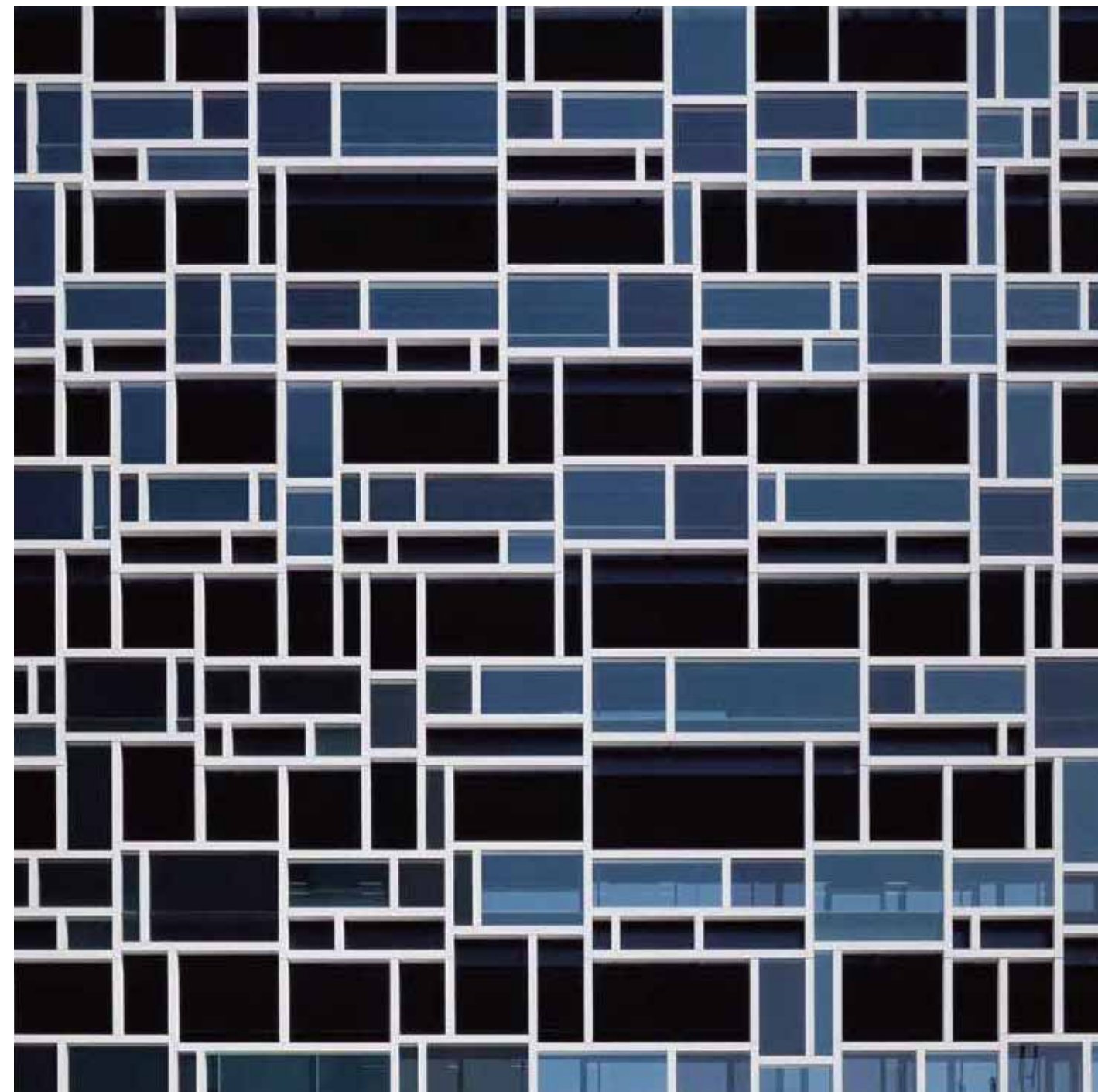




[お問い合わせはビル営業部]
☎ 0120-284-109

[東急不動産のオフィス情報]
<http://www.office-tokyu.jp>



F A C E
2016 OFFICE BUILDING GALLERY
TOKYU LAND CORPORATION

building smiles
東急不動産のオフィス



ひとりひとり、違った顔があるように、ビルにもそれぞれ表情がある。

エントランスを歩き交う人々の歩み、オフィスでかわされるいくつもの言葉、
テラスを賑わせる心地よい笑い声。

その軌跡が、音の波紋が、感情のバイブレーションが描く千姿万態の曲線と
建造物を構築する数限りない直線が折り重なり、共鳴を繰り返し、
やがて浮かび上がる、唯一無二のビルの表情。

ここにしか存在しない、ここでしか出会えないただひとつの表情は、
時を経ていつしか街の情景となる。

FACE — 豊かな「かお」との出会いを求めて。

CONTENTS

Prologue	プロローグ P.01
Our Message	メッセージ P.03
Office Building Index	オフィスビル一覧 P.05
Area Map	エリアマップ P.07
New Project	新規プロジェクト P.13
Office Building Gallery	オフィスビルのご紹介 P.17
Outline	設備・構造 / サービス / 会社概要 P.59

building smiles

東急不動産のオフィス

つながる

お客様の声を聞き、お客様の望んでいることは何かを考え、絆を深めていきます。

Connect

いろどる

基本的な機能にとどまらない多彩な価値を提供します。

Color

Support

ささえる

ビルに求められる基本的な機能、安心・安全・快適性を約束します。

新青山東急ビル11階テラスにて撮影

はたらく人を笑顔に。

オフィスは、ビジネスパーソンが一日の大半を過ごす場所。

だからこそ、オフィス空間は働く人々にとって「もう一つの生活空間」でもある。

私たち東急不動産は、そう考えました。

気持ちよく働く。暮らすように働く。人間らしく、自分らしく、いきいきと働くための場所。

そんな空間を実現するため、オフィスワーカーの視点を随所に活かしたのが、東急不動産のオフィスです。

ビルとしての機能・性能を追求し、日々の安全、災害時の安心、

空間の快適性にこだわるのはもちろん、多彩な価値を提供することで

働く人を笑顔にするオフィスビルを目指します。

Action for smiles

光・風・緑を採り入れた空間デザイン

陽光に包まれ、風を感じ、緑を眺めるだけで、人は潤いを感じます。また、自然エネルギーの活用は、環境へのやさしさにもつながります。目指すのは、活力を生む心地よい空間です。

人の目、人の熱意、人の力

資産価値の維持・向上と快適なオフィス環境の運営のため、スタッフの教育にも力を注いでいます。

地域貢献のための活動

オフィスビルの屋上で養蜂に取り組む「みつばちプロジェクト」の紹介や、ビル周辺の定期的な清掃活動への参加など、周辺地域とのつながりを大切に活動を実施しています。

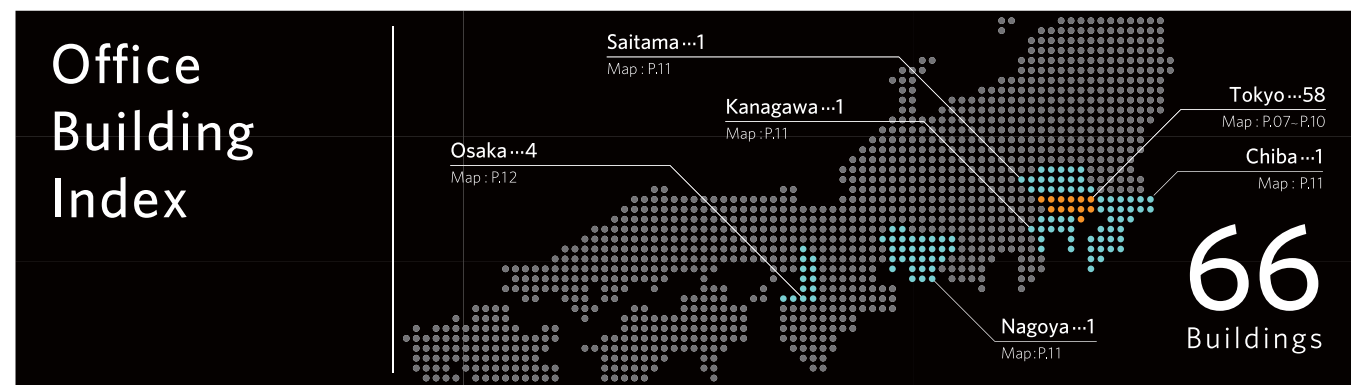
情報配信・優待サービス

テナント様限定の優待サービスを提供する情報サイト「おふいすと CLUB」や情報誌「おふいすと」を通し、オフィスワーカーのみならず、優待情報をお届けします。

災害時の事業継続性

日々の安心にこだわるのはもちろん、万が一の災害時も視野に入れ、BCPサポートの取り組みとして防災備蓄品を常備しています。





New Project					
No.	Name	Address	Station	Floor space	Page
(仮称)内幸町二丁目プロジェクト					
		内幸町二丁目16番1(地番)	内幸町駅	629.07坪	13
(仮称)京橋二丁目プロジェクト					
		京橋二丁目9番7号他(地番)	京橋駅	272.71坪	15
千代田区					
01	霞が関東急ビル	霞が関 3-7-1	溜池山王駅	251.35坪	17
	霞が関ビジネスセンター	霞が関 3-7-1	溜池山王駅	17.20坪	17
02	霞が関プレイス	霞が関 3-6-7	溜池山王駅	74.39坪	19
03	内幸町東急ビル	内幸町 1-3-2	新橋駅	249.26坪	19
04	三番町東急ビル	三番町 8-1	半蔵門駅	328.35坪	20
05	東急不動産赤坂ビル	永田町 2-14-3	赤坂見附駅	183.44坪	20
06	一番町東急ビル	一番町 2 1	半蔵門駅	413.42坪	21
07	市ヶ谷東急ビル	九段北 4-2-1	市ヶ谷駅	318.89坪	22
中央区					
08	日本橋丸善東急ビル	日本橋 2-3-10	日本橋駅	329.85坪	22
09	日本橋フロント	日本橋 3-6-2	日本橋駅	609.25坪	23
10	クローバー日本橋	日本橋 1-18-14	日本橋駅	29.73坪	24
11	日本橋本町東急ビル	日本橋本町 2-4-1	三越前駅	340.65坪	24
12	聖路加タワー	明石町 8-1	築地駅	497.67坪	25
港区					
13	南青山東急ビル	南青山 3-8-38	表参道駅	316.55坪	25
14	スプライン青山東急ビル	南青山 3-1-3	外苑前駅	193.85坪	26
15	新青山東急ビル	南青山 3-11-13	表参道駅	200.19坪	27
16	◆ A-PLACE 青山	北青山 2-11-3	外苑前駅	226.52坪	29
17	品川東急ビル	港南 1-6-31	品川駅	291.08坪	29
18	品川イースト	港南 1-6-34	品川駅	175.33坪	30
19	DBC 品川東急ビル	港南 1-7-18	品川駅	687.08坪	30
20	◆ A-PLACE 品川	港南 1-8-40	品川駅	122.63坪	31
21	新橋センタープレイス	新橋 1-11-7	新橋駅	179.88坪	31
22	新橋東急ビル	新橋 4-21-3	新橋駅	205.86坪	32
23	◆ A-PLACE 新橋	新橋 4-11-1	新橋駅	162.39坪	32
24	田町スクエア	芝 5-26-24	田町駅	241.36坪	33
25	田町イーストビル	芝浦 3-2-16	田町駅	156.81坪	33
26	CROSS PLACE 浜松町	芝公園 1-7-6	大門駅	304.00坪	34
27	浜松町スクエア	浜松町 1-30-5	浜松町駅	274.04坪	35
28	汐留ビルディング	海岸 1-2-20	浜松町駅	1,058.38坪	35
29	◆ ルオーゴ汐留	東新橋 2-3-3	新橋駅	149.02坪	36
新宿区					
30	新宿アイランドタワー	西新宿 6-5-1	西新宿駅	793.09坪	36

No.	Name	Address	Station	Floor space	Page
渋谷区					
31	◆ A-PLACE 代々木	千駄ヶ谷 5-23-15	代々木駅	104.40坪	37
32	渋谷新南口ビル	渋谷 3-28-13	渋谷駅	225.48坪	37
33	渋谷南東急ビル	渋谷 3-12-18	渋谷駅	324.57坪	38
34	◆ 渋谷金王ビル	渋谷 3-3-1	渋谷駅	131.33坪	39
35	渋谷プレイス	道玄坂 1-10-5	渋谷駅	94.31坪	39
36	渋谷道玄坂東急ビル	道玄坂 1-10-8	渋谷駅	251.21坪	40
37	渋谷センタープレイス	道玄坂 1-16-3	渋谷駅	187.07坪	40
38	渋谷スクエア A	道玄坂 1-9-5	渋谷駅	196.07坪	41
39	渋谷スクエア B	道玄坂 1-7-4	渋谷駅	89.91坪	41
40	N T渋谷ビル	桜丘町 25-18	渋谷駅	37.91坪	42
41	日交渋谷南平台ビル	南平台町 2-17	渋谷駅	194.19坪	42
42	恵比寿ビジネスタワー	恵比寿 1-19-19	恵比寿駅	349.82坪	43
43	ウノサワ東急ビル	恵比寿 1-19-15	恵比寿駅	637.47坪	43
44	◆ 東急不動産恵比寿ビル	恵比寿 1-18-18	恵比寿駅	243.36坪	44
45	◆ A-PLACE 恵比寿南	恵比寿南 1-15-1	恵比寿駅	500.50坪	44
46	◆ フロンティア恵比寿	東 3-13-11	恵比寿駅	115.81坪	45
47	恵比寿イーストビル	広尾 1-13-7	恵比寿駅	220.23坪	45
48	恵比寿プライムスクエアタワー	広尾 1-1-39	恵比寿駅	299.81坪	46
品川区					
49	新目黒東急ビル	上大崎 2-25-2	目黒駅	247.36坪	47
50	目黒東急ビル	上大崎 2-13-17	目黒駅	343.93坪	49
51	◆ 大崎ウィズタワー	大崎 2-11-1	大崎駅	271.99坪	49
52	西五反田東急ビル	西五反田 3-6-2	目黒駅	158.54坪	50
53	◆ A-PLACE 五反田	西五反田 2-27-3	五反田駅	130.08坪	50
世田谷区					
54	二子玉川ライズ・オフィス	玉川 2-21-1	二子玉川駅	567.13坪	51
55	二子玉川ライズ・タワーオフィス / アネックス	玉川 1-14-1	二子玉川駅	722.17坪	52
文京区					
56	目白坂 ST ビル	関口 2-3-3	江戸川橋駅	174.53坪	53
57	本郷東急ビル	本郷 2-40-1	本郷三丁目駅	71.06坪	53
豊島区					
58	◆ A-PLACE 池袋	南池袋 1-16-22	池袋駅	156.71坪	54
首都圏近郊					
59	ハウスクエア横浜	横浜市都筑区中川 1-4-1	中川駅	—	54
60	千葉 TN ビル	千葉市中央区新町 3-13	千葉駅	363.98坪	55
61	大宮 MT ビル	さいたま市大宮区宮町 2-35	大宮駅	228.16坪	55
名古屋市					
62	◆ A-PLACE 金山	中区金山 1-14-18	金山駅	318.48坪	56
大阪市					
63	梅田北プレイス	北区芝田 1-14-8	梅田駅	171.46坪	56
64	◆ 大阪中之島ビル	北区中之島 2-2-2	大江橋駅	422.62坪	57
65	心斎橋東急ビル	中央区南船場 4-4-3	心斎橋駅	221.66坪	57
66	岩田東急ビル	中央区博労町 3-2-8	本町駅	195.81坪	58

◆・・・アクティブ・プロパティーズ投資法人運用物件

設備凡例



耐震性能



ヘビーデューティー対応



コンセント容量



個別空調



フリーアクセスフロア



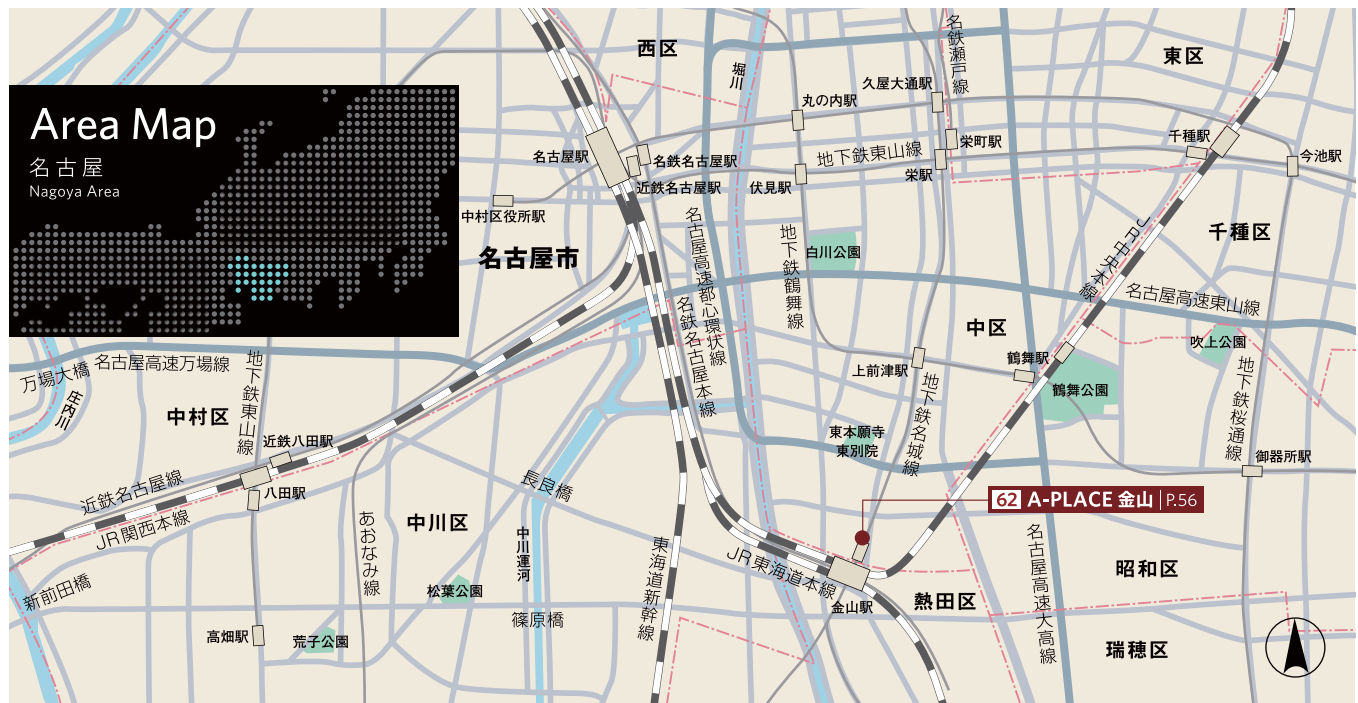
天井高



Area Map

渋谷・青山・恵比寿
Shibuya · Aoyama · Ebisu





(仮称)内幸町二丁目プロジェクト

UCHISAIWAICHO 2CHOME PROJECT

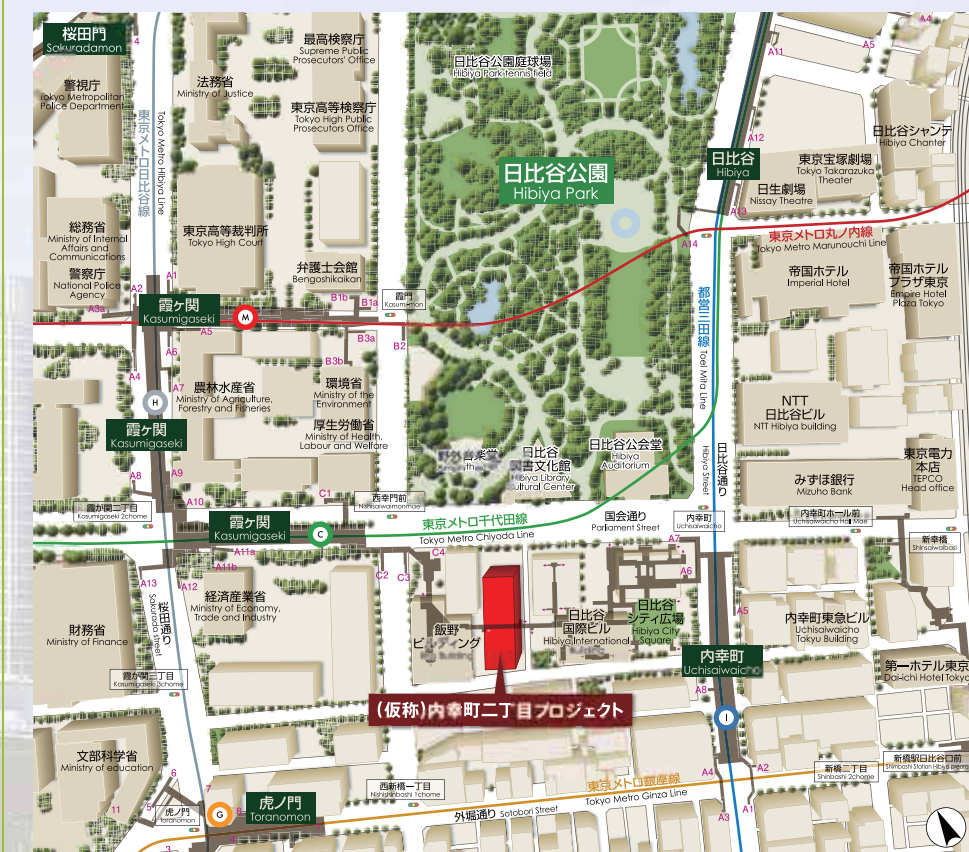


On the Park — 公園で過ごすかのようなワークスタイルを。心地よい瞬間が継ぎ目無く訪れるオフィス、内幸町の地に誕生。

東京のセントラルパーク「日比谷公園」をのぞむ場所に、ただ緑を眺めるだけでなく、みどりに癒され、みどりを感じられるオフィスを。建物の中まで公園のような快適さに包まれた、働きやすい環境を都心のビジネスパーソンへ。それが私たちからのご提案です。



Location



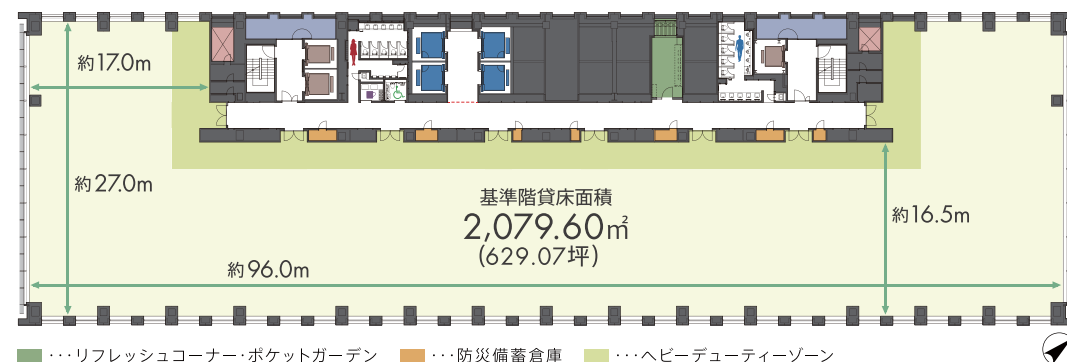
日比谷公園の豊かな緑と、2駅直結の利便性を享受。

地下鉄「内幸町」駅と「霞ヶ関」駅に直結し、雨の日や酷暑の日もオフィスへ快適アプローチ。4駅12路線利用可能なアクセス性はビジネスに機動力をもたらします。また周辺は、飲食店をはじめとする多彩な店舗に恵まれたエリア。ビジネスパーソンを多角的にサポートします。



Floor Plans

1フロア約630坪、天井高3m。個別空調システム完備の開放的な自在空間。



Equipment

- 制震 耐震性能
- 1000kg ヘビーデューティー対応
- 60VA/㎡ コンセント容量
- 個別空調 (64分割)
- 100mm フリーアクセスフロア
- 3.00m 天井高

窓の外に日比谷公園を望む贅沢なスペースは、整形無柱の開放的な空間。合理的でスマートなレイアウトにも、ゆとりある柔軟なレイアウトにも対応します。大規模オフィスでは希少な個別空調システムを採用。五感で心地よさを実感できる新しいオフィス提案です。

BCP

災害時の事業継続性を強化したインフラ対策。

地盤形成、過去災害履歴の検証・分析を重ね、空間保全と電力供給能力確保のためのインフラ対策で人命と建物の安全性を確保します。

空間安全性の確保

強固な地層に直接支持する基礎

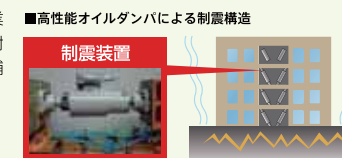
強固な洪積層である江戸川層に直接支持される基礎。液状化の影響を防ぎます。

被災度判定システムの採用

地震発生後の建物のひずみから館内の被災度を迅速に評価し、早期復旧に備えます。

耐震性能1.5倍相当の建物構造

重要な官庁・警察署などの防災業務の中心となる施設と同程度の耐震強度を有しており、構造体の補修をすることなく使用できます。



電力供給のバックアップ

信頼性の高い3回線スポットネットワーク受電

ビルの受電方式は安心の3回線スポットネットワーク方式です。万が一、1回線が機能しなくなった場合でも他の回線から受電が可能です。

ビル共用部へ72時間の電力供給

停電時には、ビル共用部の照明や避難・防災設備等に72時間の電力供給を行います。

テナント貸室内に72時間(10VA/㎡)の電力供給

テナント貸室内にはビル用の非常用発電機から3日間事業継続可能な電力供給(72時間 10VA/㎡)を行います。

テナント専用発電機増設スペース

電力供給のさらなるバックアップとして、テナント専用の非常用発電機増設スペースを4台分確保しています。

OUTLINE

所在地 東京都千代田区内幸町二丁目16番1(地番)
 竣工年月 2017年5月(予定)
 構造 鉄骨鉄筋コンクリート造・鉄骨造・鉄筋コンクリート造
 建物規模 地下4階地上21階建
 延床面積 67,051.23㎡(20,282.99坪)

貸床面積 37,432.80㎡(11,323.42坪)
 基準階面積 2,079.60㎡(629.07坪)
 設計 鹿島建設(株)
 施工 鹿島建設(株)
 駐車場 132台

ACCESS

都営地下鉄三田線「内幸町」駅直結/東京メトロ千代田線・日比谷線・丸の内線「霞ヶ関」駅直結/東京メトロ銀座線「虎ノ門」駅 徒歩5分/JR「新橋」駅徒歩9分

※本ページに記載のDBJ Green Building認証はグリーンアセットインベストメント特定目的会社に対して実施されたものです。記載内容については今後変更となる場合がございますので、予めご了承ください。

(仮称)京橋二丁目プロジェクト

KYOBASHI 2CHOME PROJECT

「粹」に彩られた快適空間を、おもいのままに。

伝統の日本橋と革新の銀座をつなぐ、気鋭のビジネスエリアに堂々たるたたずまいの新たなオフィスビルが誕生します。

ダイナミックなエントランス空間やオフィスフロア、ファシリティに至るまで、快適性を追求。

ここでは、モダンに彩られた自由空間で感性を解き放ち、現代の「粹」を体感する新たなステージです。



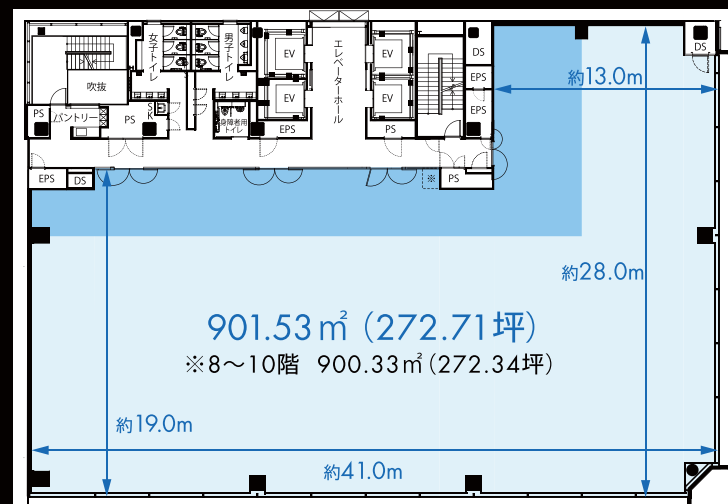
Elevator Hall Image / エレベーターホールイメージ

Various Layout

多彩なレイアウトが可能な
900m²超のオフィスフロア。

必要最低限の柱で構成された二面採光のフロアは、自然光にあふれた快適な空間。整形無柱の構造を採用することで、ゆったりと広がるワイドなオフィス空間を実現。組織や働き方のニーズに合わせた、柔軟なレイアウトプランを可能にします。また、ゾーン単位の温度調節に対応した個別空調システムを導入し、オフィスワーカーのコンディションを維持する、ホスピタリティに満ちた空間です。

Equipment



Advantage

昭和通り沿い・角地の好立地

銀座・京橋・日本橋という、一大ビジネスゾーンを貫く昭和通り沿いの好立地。鉄道はもちろん、首都高速道路の出入口からもほど近く、カーアクセスもスムーズ。また、通りを行き交う人々の目にも留まりやすい角地は、三面が他の建物と隣接しない開放的な立地条件。採光豊かな室内環境を実現できる、魅力的なオフィスビルです。



Main Entrance Image / メインエントランスイメージ

約5.8mの開放的な
エントランス空間

建物の「顔」とも言えるメインエントランスホールは、由緒あるエリアにふさわしい、天井高約5.8mの圧倒的な開放空間。ダイナミックにデザインされた「迎賓の間」が訪れるお客様をもてなします。

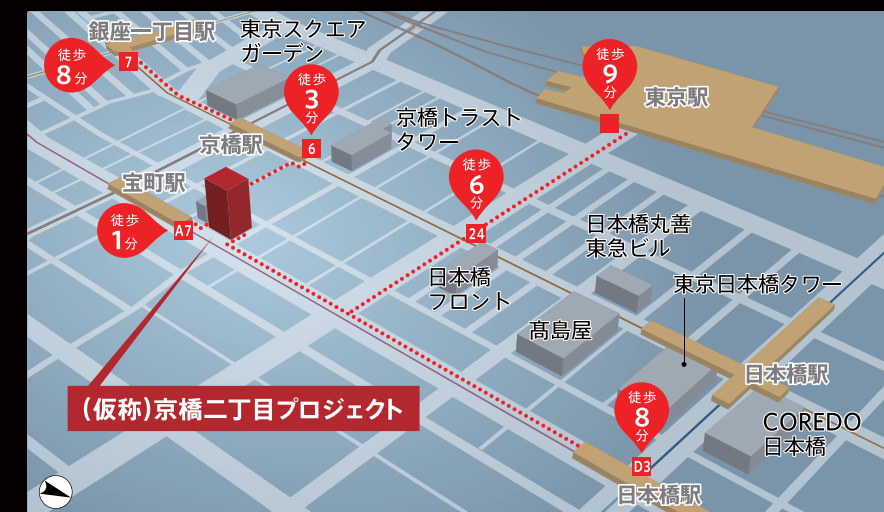


Main Entrance Hall Image / メインエントランスホールイメージ

Location

由緒ある格式高い街。
だからこそその機能性。

かつて、東海道で日本橋から京都へ向かう「最初の橋」として栄えた京橋は、今もなお、交通の要所としてにぎわい、多くの企業の本社ビルが建ち並び、気鋭のビジネスエリア。東京駅を含め、実に6駅6路線が徒歩圏内に存在する希少な立地環境。軽やかなフットワークがグローバルなビジネスシーンを一段と盛り上げます。



OUTLINE

所在地 東京都中央区京橋二丁目9番7号他(地番)
竣工年月 2017年3月(予定)
構造 鉄骨造一部鉄骨鉄筋コンクリート造
建物規模 地下1階地上10階建
延床面積 11,725.44m² (3,546.94坪)

貸床面積 8,357.38m² (2,528.10坪)
基準階面積 901.53m² (272.71坪)
設計 清水建設(株)
施工 清水建設(株)
駐車場 34台(機械式32台・平面2台)

ACCESS
都営浅草線「宝町」駅徒歩1分 / 東京メトロ銀座線「京橋」駅徒歩3分 / JR「東京」駅徒歩6分(八重洲中央口より徒歩9分) / 東京メトロ東西線・銀座線・都営浅草線「日本橋」駅徒歩8分 / 東京メトロ有楽町線「銀座一丁目」駅徒歩8分 / 東京メトロ日比谷線・JR京葉線「八丁堀」駅徒歩9分

※記載内容については今後変更となる場合がございますので、予めご了承ください。

01

霞が関東急ビル / 霞が関ビジネスセンター

Kasumigaseki Tokyu Building / Kasumigaseki Business Center



※1: 霞が関ビジネスセンターは未対応 ※2: 霞が関ビジネスセンターは2,750mm



アドレスは千代田区霞が関三丁目。
4駅5路線を駆使する、エネルギーに満ちたオフィスビル。

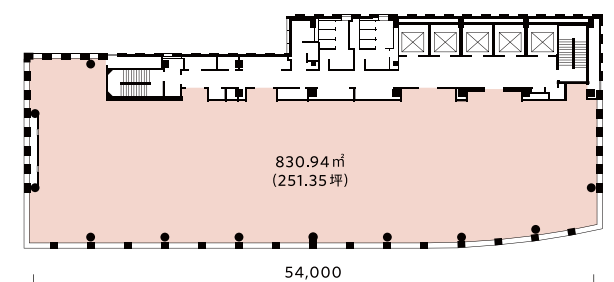
■霞が関東急ビル

一大ビジネスエリアを形成する霞が関。東京メトロの4駅5路線を利用可能な立地が、ビジネスにスピード感を与えます。自然素材を活かした格調高いエントランスは、企業の顔として訪れる人を迎えます。基準階フロアは250坪を超える整形無柱空間。個別空調や自動調光システムの快適空間がビジネスをサポートします。

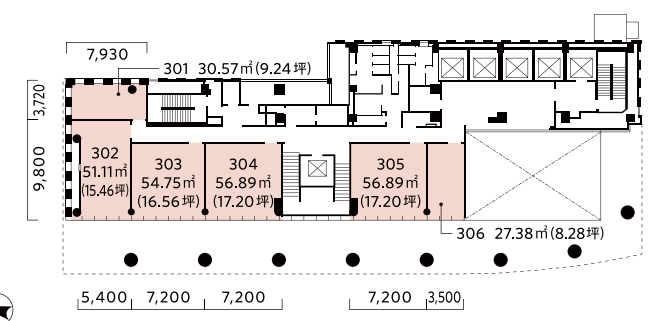
■霞が関ビジネスセンター

2～4Fに位置する霞が関ビジネスセンターは、企業の成長とビジネス発展の支援を目的とした、東京都総合設計制度に基づく産業支援施設です。センター内には、会議室、コピーコーナー、ラウンジ、特別価格での家具紹介サービス(レンタル等も対応)をご用意するなど、ベンチャー企業・創業期から発展期にある中小企業・新たな事業展開や第二創業を目指す企業等に対応したオフィスです。

8-17F



3F



所在地	東京都千代田区霞が関3-7-1
竣工年月	2010年11月
構造	鉄骨造 一部鉄骨鉄筋コンクリート造
建物規模	地下1階地上17階建
延床面積	19,191.21㎡ (5,805.34坪)
貸床面積	10,801.68㎡ (3,267.50坪)
基準階面積	霞が関東急ビル: 830.94㎡ (251.35坪) 霞が関ビジネスセンター: 56.89㎡ (17.20坪)
設計	(株) 日建設計
施工	清水建設(株)
駐車場	機械式46台・平面2台



ACCESS 東京メトロ銀座線・南北線「溜池山王」駅徒歩4分 / 東京メトロ丸ノ内線・千代田線「国会議事堂前」駅徒歩4分 / 東京メトロ銀座線「虎ノ門」駅徒歩7分 / 東京メトロ日比谷線「霞ヶ関」駅徒歩8分



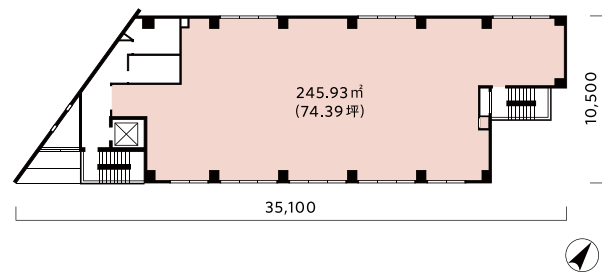
02

霞が関プレイス

Kasumigaseki Place



2-4F



OUTLINE

所在地 東京都千代田区霞が関3-6-7
 竣工年月 2005年11月
 構造 鉄筋コンクリート造
 建物規模 地上4階建
 延床面積 1,118.27m² (338.27坪)
 貸床面積 979.25m² (296.22坪)
 基準階面積 245.93m² (74.39坪)
 設計 (株)トゥエイアーキテクト
 施工 (株)浅沼組
 駐車場 平面4台



ACCESS

東京メトロ銀座線・南北線「溜池山王」駅徒歩4分／東京メトロ丸の内線・千代田線「国会議事堂前」駅徒歩4分／東京メトロ銀座線「虎ノ門」駅徒歩7分／東京メトロ日比谷線「霞ヶ関」駅徒歩8分

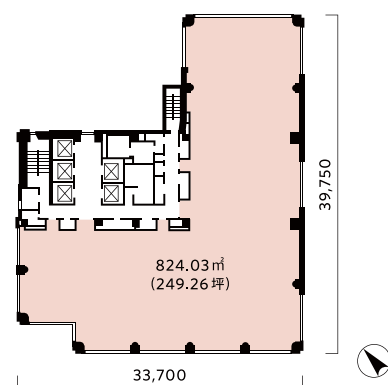
03

内幸町東急ビル

Uchisaiwaicho Tokyu Building



2-13F



OUTLINE

所在地 東京都千代田区内幸町1-3-2
 竣工年月 2006年8月
 構造 鉄骨造
 一部鉄骨鉄筋コンクリート造
 建物規模 地下1階地上13階建
 延床面積 14,376.40m² (4,348.86坪)
 貸床面積 10,312.81m² (3,119.62坪)
 基準階面積 824.03m² (249.26坪)
 設計 (株)三菱地所設計
 施工 清水建設(株)
 駐車場 機械式38台



ACCESS

JR「新橋」駅徒歩5分／東京メトロ銀座線「新橋」駅徒歩2分／都営三田線「内幸町」駅徒歩1分／都営浅草線「新橋」駅徒歩6分／東京メトロ千代田線・日比谷線「日比谷」駅徒歩7分

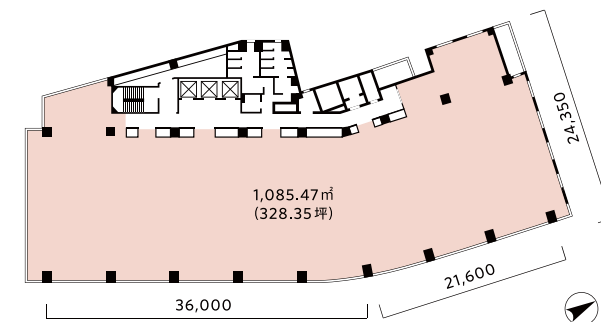
04

三番町東急ビル

Sanban-cho Tokyu Building



3-8F



OUTLINE

所在地 東京都千代田区三番町8-1
 竣工年月 2001年2月
 (リニューアル: 2014年5月)
 構造 鉄骨造
 一部鉄骨鉄筋コンクリート造
 建物規模 地下1階地上11階建
 延床面積 13,766.34m² (4,164.31坪)
 貸床面積 7,612.72m² (2,302.84坪)
 基準階面積 1,085.47m² (328.35坪)
 設計 (株)東急設計コンサルタント
 施工 鹿島建設(株)・東急建設(株)
 駐車場 平面35台
 (オフィス・住居共用)



ACCESS

東京メトロ半蔵門線「半蔵門」駅徒歩5分／都営新宿線「市ヶ谷」駅徒歩9分／JR・東京メトロ有楽町線・南北線「市ヶ谷」駅徒歩12分

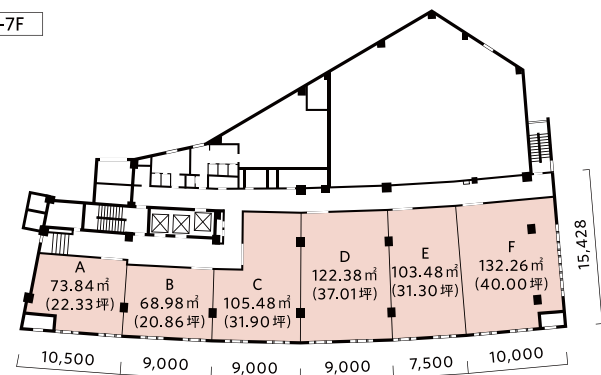
05

東急不動産赤坂ビル

Tokyu Land Corporation Akasaka Building



5-7F



OUTLINE

所在地 東京都千代田区永田町2-14-3
 竣工年月 1969年9月
 (2007年4月耐震補強済)
 構造 鉄骨鉄筋コンクリート造
 建物規模 地下2階地上14階建
 (一部12階建)
 延床面積 51,491.66m² (15,576.22坪)
 貸床面積 5,753.71m² (1,740.49坪)
 基準階面積 606.42m² (183.44坪)
 設計 東急不動産(株)
 施工 東急建設(株)
 駐車場 機械式80台・平面67台



ACCESS

東京メトロ銀座線・丸の内線「赤坂見附」駅徒歩1分／東京メトロ半蔵門線・有楽町線・南北線「永田町」駅徒歩2分／東京メトロ千代田線「赤坂」駅徒歩8分

千代田区

中央区

港区

新宿区

渋谷区

品川区

世田谷区

文京区

豊島区

首都圏近郊

名古屋

大阪

06

一番町東急ビル

Ichiban-cho Tokyu Building



Entrance Hall / エントランスホール



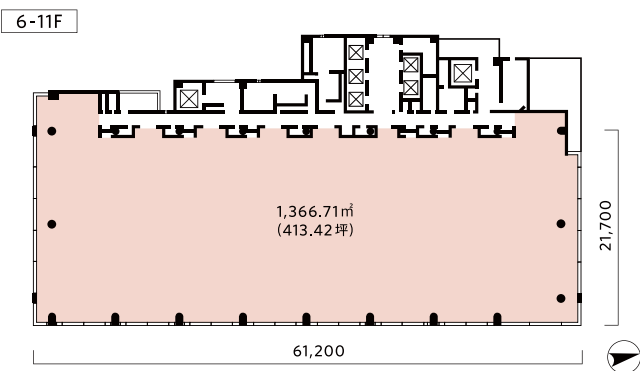
Elevator Hall / エレベーターホール



Office Floor / オフィスフロア

東京のブランドエリア・山の手に位置する、番町。
その、揺るぎない価値を秘めた由緒あるアドレスに建つ
圧巻の大型オフィスビル。

江戸の上級武士にはじまり、華族、文人、各国大使によって住み継がれてきたこのエリアで、ひときわ存在感を放つ「一番町東急ビル」は、基準階のフロアプレート400坪超、約60mのワイドスパンを誇る大型オフィスビル。規模だけでなく、半蔵門駅直上の優れたアクセシビリティと、快適かつ災害にも強い充実の設備が、多様化するビジネススタイルをバックアップ。由緒ある地にふさわしいクオリティのオフィスビルです。



OUTLINE
所在地 東京都千代田区一番町21
竣工年月 2002年9月
(リニューアル: 2015年3月)
構造 鉄骨造
一部鉄骨鉄筋コンクリート造
建物規模 地上12階
延床面積 19,867.07㎡ (6,009.78坪)
貸床面積 14,321.05㎡ (4,332.11坪)
基準階面積 1,366.71㎡ (413.42坪)
設計 (株)三菱地所設計
施工 清水建設(株)
駐車場 機械式44台・平面6台



Entrance / エントランス

Corridor / 廊下

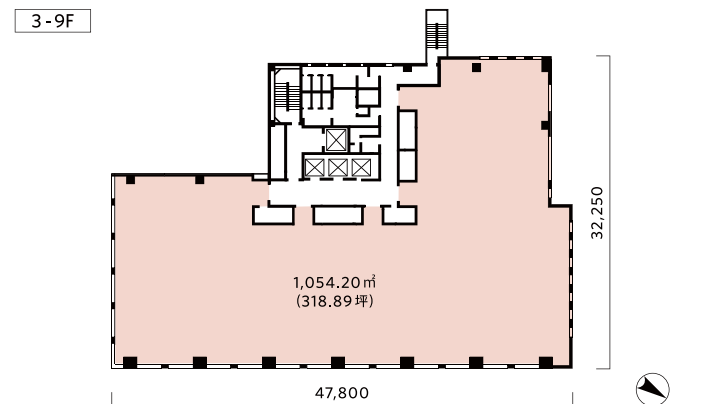
ACCESS 東京メトロ半蔵門線「半蔵門」駅徒歩1分
東京メトロ有楽町線「麹町」駅徒歩8分



07

市ヶ谷東急ビル

Ichigaya Tokyu Building



OUTLINE
所在地 東京都千代田区九段北4-2-1
竣工年月 2004年10月
(リニューアル: 2015年12月)
構造 鉄骨造
一部鉄骨鉄筋コンクリート造
建物規模 地下1階地上11階建
延床面積 14,597.20㎡ (4,415.65坪)
貸床面積 9,051.66㎡ (2,738.12坪)
基準階面積 1,054.20㎡ (318.89坪)
設計 (株)三菱地所設計
施工 清水建設(株)
駐車場 機械式39台

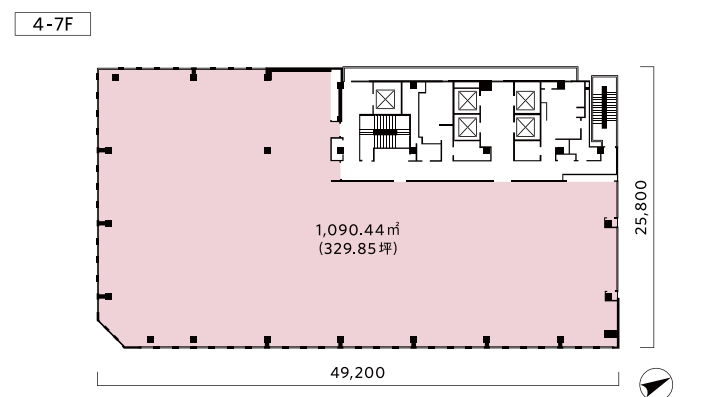


ACCESS JR・東京メトロ有楽町線・南北線「市ヶ谷」駅徒歩4分
都営新宿線「市ヶ谷」駅徒歩1分

08

日本橋丸善東急ビル

Nihombashi Maruzen Tokyu Building



OUTLINE
所在地 東京都中央区日本橋2-3-10
竣工年月 2006年11月
構造 鉄骨造
建物規模 地下2階地上11階建
延床面積 17,474.11㎡ (5,285.91坪)
貸床面積 12,126.43㎡ (3,668.24坪)
基準階面積 1,090.44㎡ (329.85坪)
設計 (株)NTTファシリティーズ
(株)東急設計コンサルタント
施工 戸田建設(株)
駐車場 機械式51台



ACCESS 東京メトロ銀座線・東西線・都営浅草線「日本橋」駅徒歩1分
JR「東京」駅徒歩5分

09 日本橋フロント

Nihombashi Front



Entrance Hall / エントランスホール



Elevator Hall / エレベーターホール

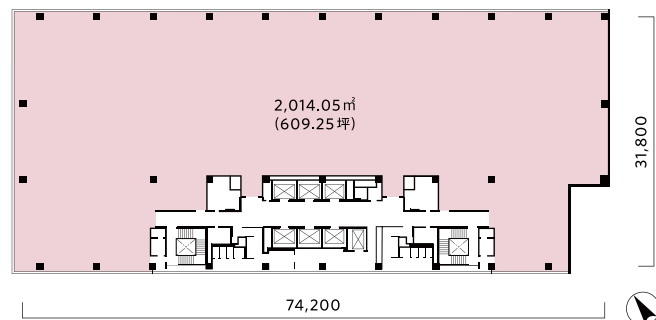


Office floor / オフィスフロア

日本橋中央通りに佇む、新たなランドマーク。
シャープなフォルムが、
新生「日本橋」を象徴します。

東京メトロ銀座線・東西線「日本橋」駅徒歩2分、「東京」駅へは徒歩5分と、優れた交通アクセスを誇ります。アルミとガラスの水平ラインが形づくるファサードは、中央通りにひととき存在感を示します。3階～7階の基準フロアは約74mのワイドスパンで、600坪を超えるスペース。天井高も2,900mmを確保しました。日本橋フロントは優れた立地と、先進の設備・仕様を備えた、新たなランドマークビルです。

3-7F



OUTLINE
所在地 東京都中央区日本橋3-6-2
竣工年月 2008年6月
構造 鉄骨造
一部鉄骨鉄筋コンクリート造
建物規模 地下1階地上11階建
延床面積 29,265.34m² (8,852.76坪)
貸床面積 20,864.18m² (6,311.41坪)
基準階面積 2,014.05m² (609.25坪)
設計 (株)竹中工務店
施工 (株)竹中工務店
駐車場 機械式78台



Entrance Hall / エントランスホール

ACCESS 東京メトロ銀座線・東西線・都営浅草線「日本橋」駅徒歩2分
JR「東京」駅徒歩5分

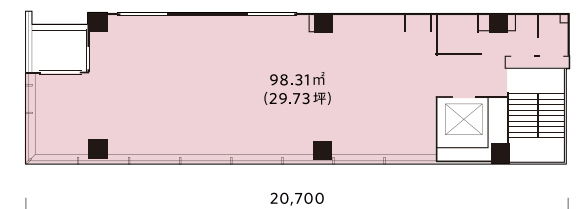


10 クローバー日本橋

Clover Nihombashi



2-11F



OUTLINE

所在地 東京都中央区日本橋1-18-14
竣工年月 2007年2月
構造 鉄骨造
建物規模 地下1階地上11階建
延床面積 1,126.61m² (340.79坪)
貸床面積 983.10m² (297.38坪)
基準階面積 98.31m² (29.73坪)
設計 都市環境建築設計事務所
施工 (株)ナカノブ一建設



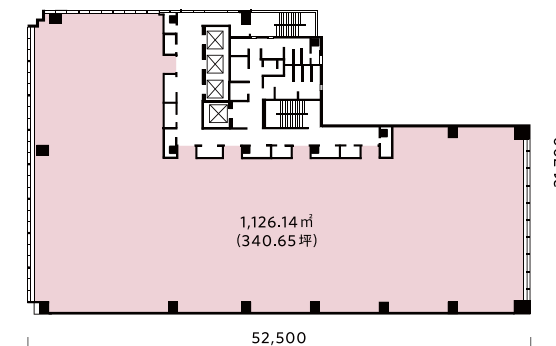
ACCESS 東京メトロ銀座線・東西線・都営浅草線「日本橋」駅徒歩1分
東京メトロ銀座線・半蔵門線「日本橋」駅徒歩5分 / JR「東京」駅徒歩10分

11 日本橋本町東急ビル

Nihombashi Honcho Tokyu Building



4-8F



OUTLINE

所在地 東京都中央区日本橋本町2-4-1
竣工年月 2004年10月
(リニューアル: 2014年3月)
構造 鉄骨造
建物規模 地下1階地上8階建
延床面積 11,739.30m² (3,551.13坪)
貸床面積 8,472.37m² (2,562.89坪)
基準階面積 1,126.14m² (340.65坪)
設計 (株)東急設計コンサルタント
施工 (株)竹中工務店
駐車場 機械式36台



ACCESS 東京メトロ銀座線「三越前」駅徒歩3分 / JR「新日本橋」駅徒歩4分 / 東京メトロ半蔵門線「三越前」駅徒歩5分 / 東京メトロ銀座線・東西線・都営浅草線「日本橋」駅徒歩8分 / 東京メトロ日比谷線「小伝馬町」駅徒歩9分

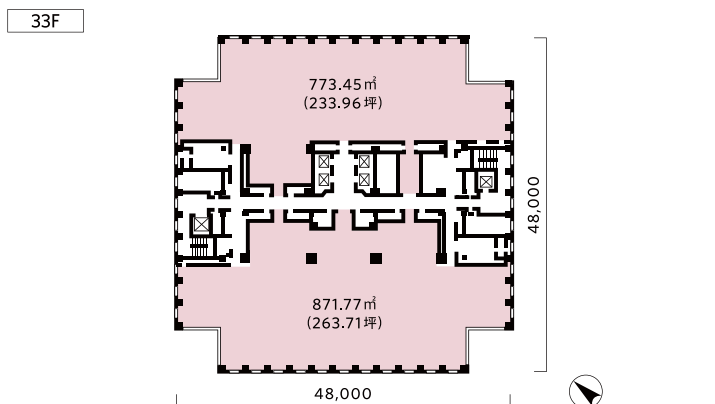
12

聖路加タワー

St. Luke's Tower



新耐震 耐震性能
 ヘビーデューティー 対応
 60VA/m² コンセント容量
 50mm フリーアクセスフロア
 2.55m 天井高



OUTLINE

所在地 東京都中央区明石町8-1
 竣工年月 1994年4月
 構造 鉄骨造一部鉄筋コンクリート造及び鉄骨鉄筋コンクリート造
 建物規模 地下4階地上51階建
 延床面積 100,712.79m² (30,465.61坪)
 貸床面積 64,107.64m² (19,392.56坪)
 基準階面積 1,645.22m² (497.67坪)
 設計 (株)日建設計
 施工 鹿島建設(株)・大成建設(株) (株)大林組・清水建設(株) 前田建設工業(株)
 駐車場 平面350台

ACCESS 東京メトロ日比谷線「築地」駅徒歩7分／東京メトロ有楽町線「新富町」駅徒歩8分／都営地下鉄大江戸線「築地市場」駅徒歩15分

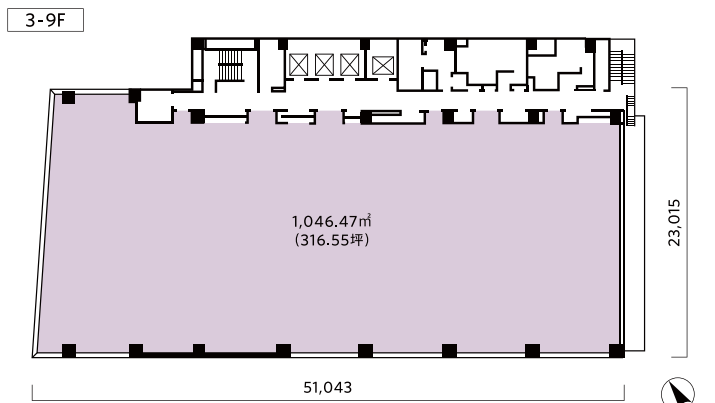
13

南青山東急ビル

Minamiaoyama Tokyu Building



新耐震 耐震性能
 ヘビーデューティー 対応
 60VA/m² コンセント容量
 個別空調
 100mm フリーアクセスフロア
 2.80m 天井高



OUTLINE

所在地 東京都港区南青山3-8-38
 竣工年月 2008年6月
 構造 鉄骨造及び鉄骨鉄筋コンクリート造
 建物規模 地下1階地上9階建
 延床面積 11,994.14m² (3,628.22坪)
 貸床面積 9,223.19m² (2,790.01坪)
 基準階面積 1,046.47m² (316.55坪)
 設計 (株)三菱地所設計
 施工 前田建設工業(株)
 駐車場 機械式38台

ACCESS 東京メトロ銀座線・半蔵門線・千代田線「表参道」駅徒歩4分
 東京メトロ銀座線「外苑前」駅徒歩5分

14

スプライン青山東急ビル

Spline Aoyama Tokyu Building



新耐震 耐震性能
 ヘビーデューティー 対応
 60VA/m² コンセント容量
 個別空調
 100mm フリーアクセスフロア
 2.80m 天井高



トレンドをリードし続けるゾーン、南青山。創造性あふれるブランドの求める空間がここに誕生しました。

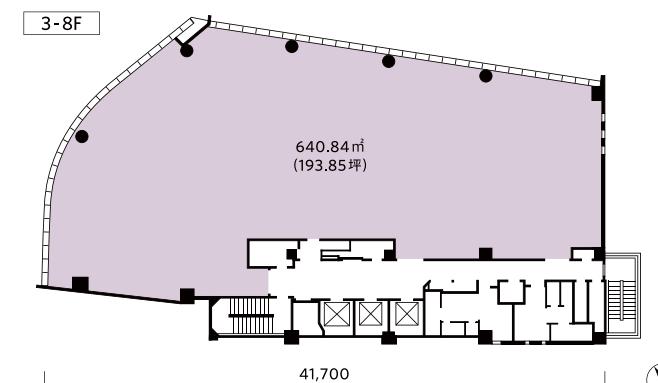
世界のブランドが名を連ねトレンドをリードする街「青山」。その中心地、南青山三丁目の交差点に誕生した優美な曲線で描かれた美しいファサードのスライン青山東急ビル。東京メトロ銀座線「外苑前」駅へ徒歩3分の優れたアクセスと、洗練の頂に立つアドレスを持ち、新しい時代を創造するクリエイティビティあふれるブランドと企業のための空間です。

OUTLINE

所在地 東京都港区南青山3-1-3
 竣工年月 2012年6月
 構造 鉄骨造一部鉄骨鉄筋コンクリート造
 建物規模 地下2階地上8階建
 延床面積 7,500.95m² (2,269.03坪)
 貸床面積 4,992.26m² (1,510.15坪)
 基準階面積 640.84m² (193.85坪)
 設計 (株)東急設計コンサルタント
 施工 清水建設(株)
 駐車場 機械式20台・平面1台



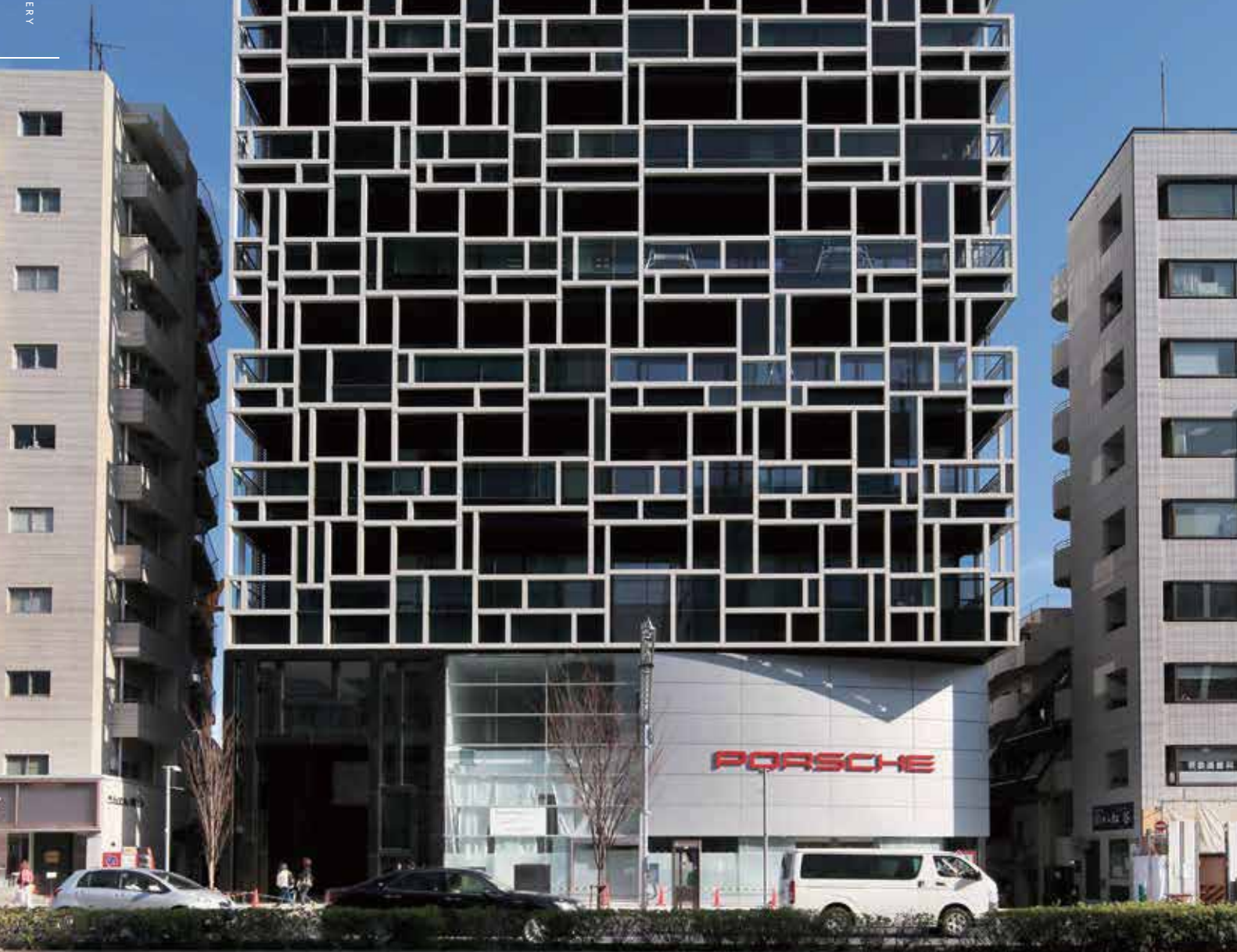
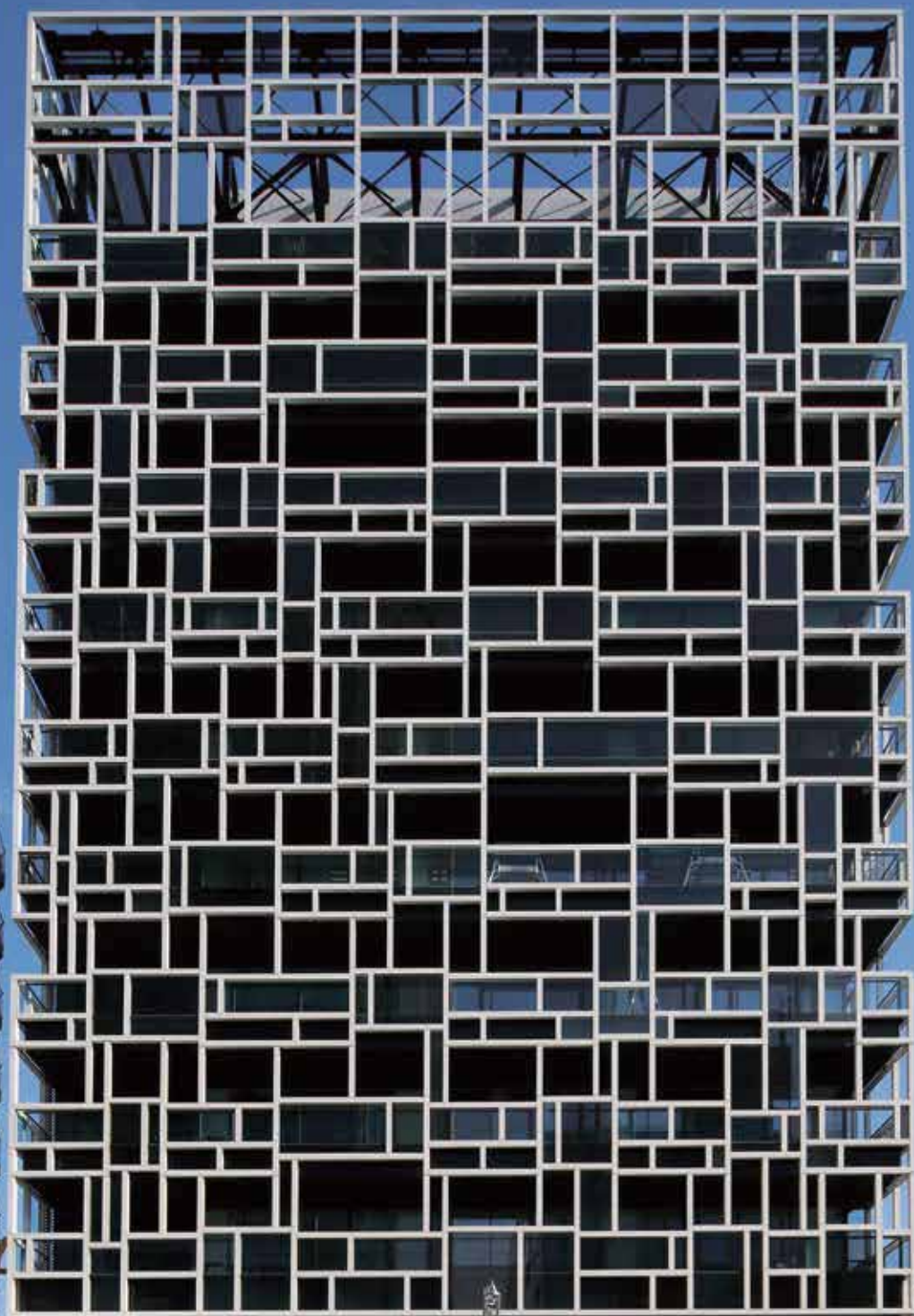
ACCESS 東京メトロ銀座線「外苑前」駅徒歩3分
 東京メトロ銀座線・半蔵門線・千代田線「表参道」駅徒歩7分



15

新青山東急ビル

SHIN-AOYAMA TOKYU BUILDING



11F Terrace / 11階テラス



Entrance Hall / エントランスホール



Corridor / 廊下



Office floor / オフィスフロア

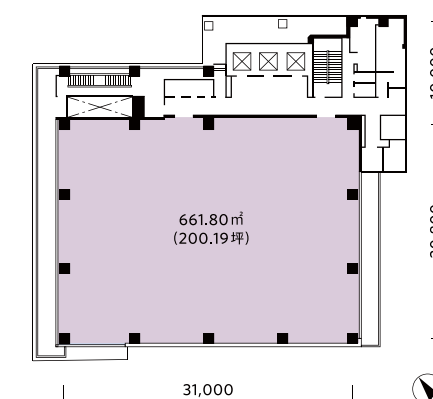


Rooftop Garden / 屋上庭園

南青山にふさわしい、
コンテンポラリーなオフィスデザイン。

常に時代の先端をいく表参道と、閑静な街並が続く青山・外苑前が交差するこの地にふさわしい、先鋭的なビジネスステージをデザインしました。ワーカーたちが、思わず誰かに自慢したくなるようなオフィスを目指し、個性的なファサードや、自然光が降り注ぐエントランスなどを創出。ワーカーの感性と創造性を刺激し、自由で躍動感あふれるビジネスシーンを演出します。また、入居者専用屋上庭園は、ワーカーの憩いの場になるだけでなく、貸切でプレス発表会やパーティなどにも利用可能です。

3-10F



OUTLINE
所在地 東京都港区南青山3-11-13
竣工年月 2015年1月
構造 鉄骨造一部鉄筋コンクリート造
建物規模 地下1階地上11階建
延床面積 9,691.18㎡ (2,931.58坪)
貸床面積 7,138.73㎡ (2,159.46坪)
基準階面積 661.80㎡ (200.19坪)
設計 日建設計(株)・鹿島建設(株)
施工 鹿島建設(株)
駐車場 機械式26台・平面5台



Main Entrance / メインエントランス



Rooftop Garden / 屋上庭園

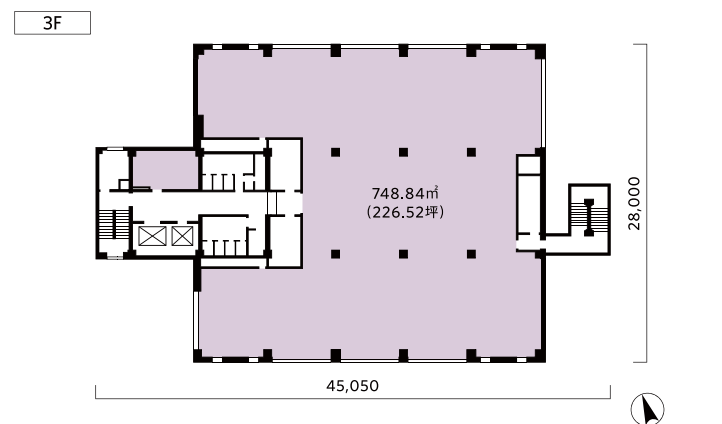


ACCESS 東京メトロ銀座線・半蔵門線・千代田線「表参道」駅徒歩3分
東京メトロ銀座線「外苑前」駅徒歩7分

16

A-PLACE 青山

A-PLACE Aoyama

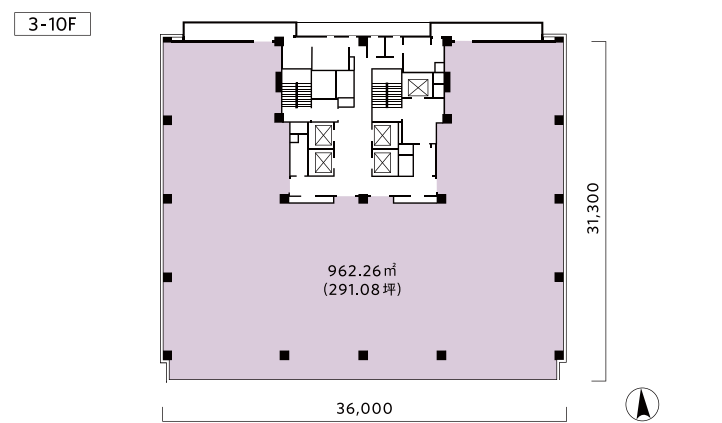


ACCESS 東京メトロ銀座線「外苑前」駅徒歩4分

17

品川東急ビル

Shinagawa Tokyu Building

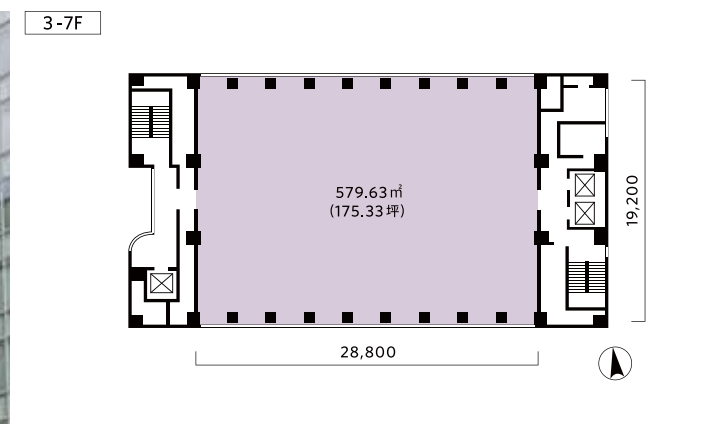


ACCESS JR・京急線「品川」駅徒歩6分

18

品川イースト

Shinagawa East

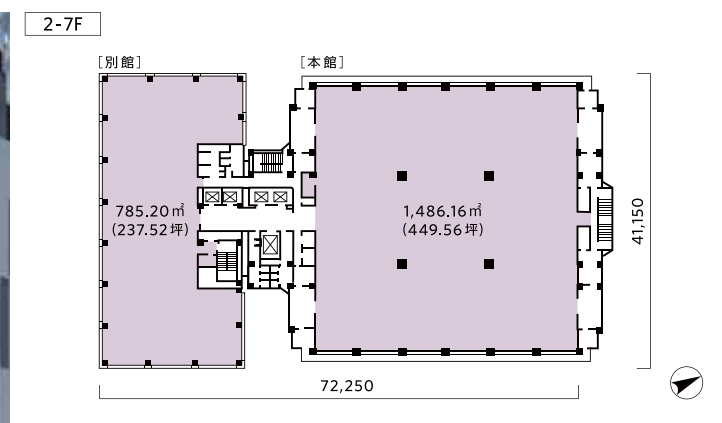


ACCESS JR・京急線「品川」駅徒歩7分

19

DBC品川東急ビル

DBC Shinagawa Tokyu Building



ACCESS JR・京急線「品川」駅徒歩7分

千代田区

中央区

港区

新宿区

渋谷区

品川区

世田谷区

文京区

豊島区

首都圏近郊

名古屋

大阪

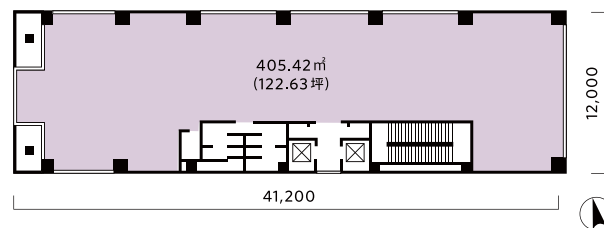
20

A-PLACE品川

A-PLACE Shinagawa



3-8F



OUTLINE

所在地 東京都港区港南1-8-40
 竣工年月 1991年9月
 構造 鉄骨造・鉄骨鉄筋コンクリート造
 建物規模 地下1階地上8階建
 延床面積 3,937.61㎡ (1,191.12坪)
 貸床面積 2,986.36㎡ (903.37坪)
 基準階面積 405.42㎡ (122.63坪)
 設計 (株)プランテック総合計画事務所
 施工 飛鳥建設(株)
 駐車場 機械式13台



ACCESS JR・京急線「品川」駅徒歩4分

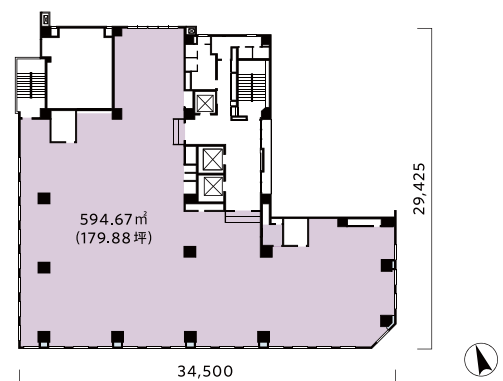
21

新橋センタープレイス

Shimbashi Center Place



4-7F



OUTLINE

所在地 東京都港区新橋1-11-7
 竣工年月 1986年9月
 (リニューアル:2009年2月)
 構造 鉄骨鉄筋コンクリート造
 建物規模 地下1階地上10階建
 延床面積 8,776.40㎡ (2,654.86坪)
 貸床面積 6,285.69㎡ (1,901.42坪)
 基準階面積 594.67㎡ (179.88坪)
 設計 (株)鴻池組
 施工 (株)鴻池組
 駐車場 機械式34台



ACCESS JR・東京メトロ銀座線・都営浅草線「新橋」駅徒歩1分/ゆりかもめ「新橋」駅徒歩3分/都営三田線「内幸町」駅徒歩4分/都営大江戸線「汐留」駅徒歩9分

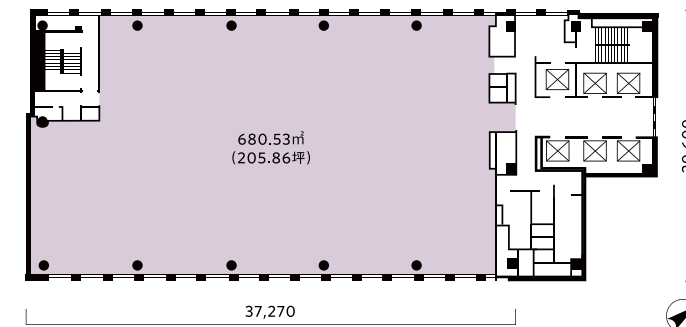
22

新橋東急ビル

Shimbashi Tokyu Building



9-12F



OUTLINE

所在地 東京都港区新橋4-21-3
 竣工年月 2008年4月
 構造 鉄骨造
 一部鉄骨鉄筋コンクリート造
 建物規模 地下1階地上16階建
 延床面積 15,069.80㎡ (4,558.61坪)
 貸床面積 9,160.80㎡ (2,771.14坪)
 基準階面積 680.53㎡ (205.86坪)
 設計 (株)三菱地所設計
 施工 鹿島建設(株)
 駐車場 機械式40台



ACCESS JR・東京メトロ銀座線・都営浅草線「新橋」駅徒歩2分

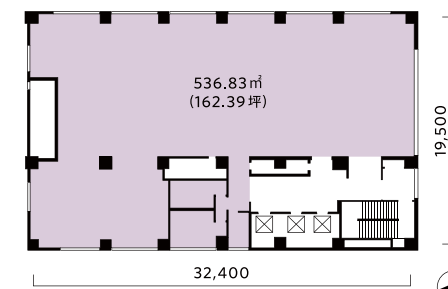
23

A-PLACE新橋

A-PLACE Shimbashi



2F



OUTLINE

所在地 東京都港区新橋4-11-1
 竣工年月 1999年3月
 構造 鉄筋コンクリート
 鉄骨鉄筋コンクリート造
 建物規模 地下2階地上9階建
 延床面積 7,143.97㎡ (2,161.05坪)
 貸床面積 4,028.69㎡ (1,218.67坪)
 基準階面積 536.83㎡ (162.39坪)
 設計 (株)園田設計・(株)日建設計
 (株)日建ハウジングシステム
 施工 (株)熊谷組
 浅川建設共同企業体
 駐車場 機械式21台・平面3台 ※公署による



ACCESS JR・東京メトロ銀座線・都営浅草線「新橋」駅徒歩3分

千代田区

中央区

港区

新宿区

渋谷区

品川区

世田谷区

文京区

豊島区

首都圏近郊

名古屋

大阪

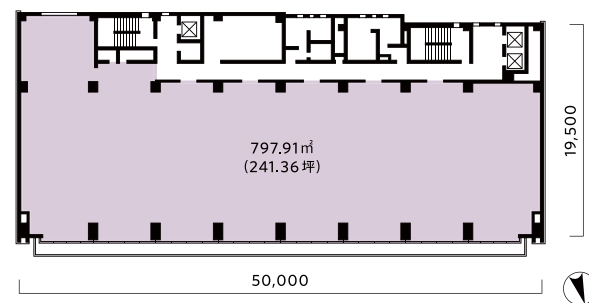
24

田町スクエア

Tamachi Square



3-5F



OUTLINE

所在地 東京都港区芝5-26-24
竣工年月 1985年6月
構造 鉄骨鉄筋コンクリート造
建物規模 地下1階地上6階建
延床面積 7,520.11m² (2,274.83坪)
貸床面積 4,415.53m² (1,335.69坪)
基準階面積 797.91m² (241.36坪)
設計 (株)東急設計コンサルタント
施工 (株)鴻池組
駐車場 機械式37台



ACCESS JR「田町」駅徒歩5分／都営三田線・浅草線「三田」駅徒歩4分

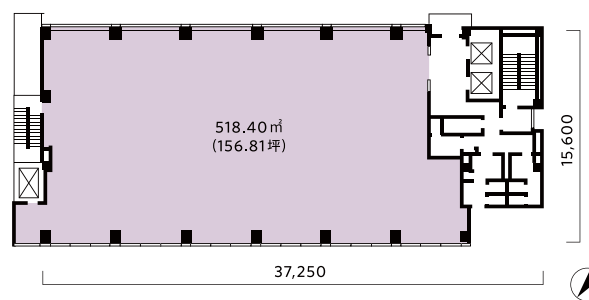
25

田町イーストビル

Tamachi East Building



3-7F



OUTLINE

所在地 東京都港区芝浦3-2-16
竣工年月 2003年4月
構造 鉄骨造
一部鉄骨鉄筋コンクリート造
建物規模 地下1階地上10階建
延床面積 6,237.80m² (1,886.93坪)
貸床面積 3,307.43m² (1,000.49坪)
基準階面積 518.40m² (156.81坪)
設計 (株)三菱地所設計
施工 清水建設(株)
駐車場 機械式16台



ACCESS JR「田町」駅徒歩2分／都営浅草線・都営三田線「三田」駅徒歩5分

26

CROSS PLACE 浜松町

CROSS PLACE HAMAMATSUCHO



Entrance / エントランス



Entrance Hall / エントランスホール

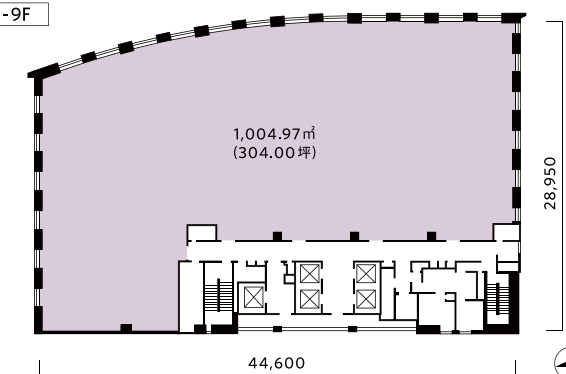


Office floor / オフィスフロア

羽田空港に直結する「浜松町」。
企業と世界を結ぶ、ワールドワイドな
ネットワークを実現します。

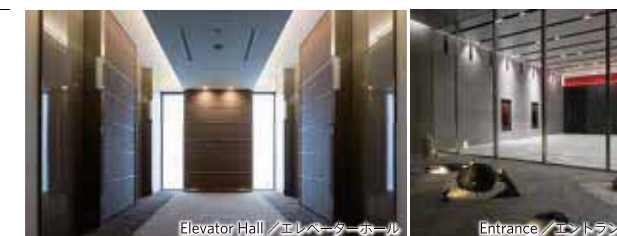
徒歩圏に3駅を有する利便性に優れた立地が、ビジネスに機動力と躍動をもたらします。「浜松町」駅からは山手線に加え、都心と羽田空港をつなぐ東京モノレールも利用可能。大手町方面へは都営三田線「御成門」駅、日本橋方面へは都営浅草線「大門」駅が便利です。日本の美意識を大切に、伝統をモダンに昇華させたデザイン。ワーカーとお客さまへの配慮が息づく、先進のビジネスステージです。

2-9F

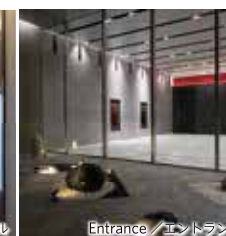


OUTLINE

所在地 東京都港区芝公園1-7-6
竣工年月 2015年1月
構造 鉄骨造
建物規模 地下1階地上10階建
延床面積 12,998.97m² (3,932.18坪)
貸床面積 9,325.18m² (2,820.86坪)
基準階面積 1,004.97m² (304.00坪)
設計 鹿島建設(株)
施工 鹿島建設(株)
駐車場 機械式39台・平面4台



Elevator Hall / エレベーターホール



Entrance / エントランス

ACCESS 都営浅草線・大江戸線「大門」駅徒歩3分／都営三田線「御成門」駅徒歩4分／JR「浜松町」駅徒歩7分／東京モノレール「浜松町」駅徒歩8分



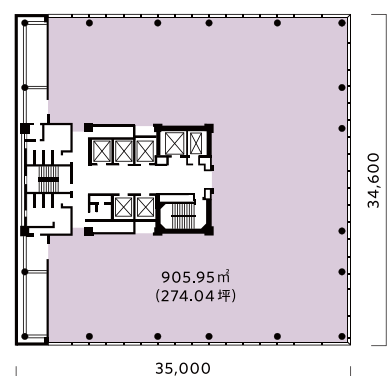
27

浜松町スクエア

Hamamatsucho Square



2-13F



OUTLINE

所在地 東京都港区浜松町1-30-5
 竣工年月 2004年9月
 構造 鉄骨造
 一部鉄骨鉄筋コンクリート造
 及び鉄筋コンクリート造
 建物規模 地下1階地上20階建
 延床面積 23,946.50m² (7,243.81坪)
 貸床面積 10,957.10m² (3,314.52坪)
 基準階面積 905.95m² (274.04坪)
 設計 (株)東急設計コンサルタント
 東急建設(株)
 施工 東急建設(株)
 駐車場 機械式70台(オフィス住居共用)



ACCESS

JR・東京モノレール「浜松町」駅徒歩1分
 都営浅草線・大江戸線「大門」駅徒歩1分

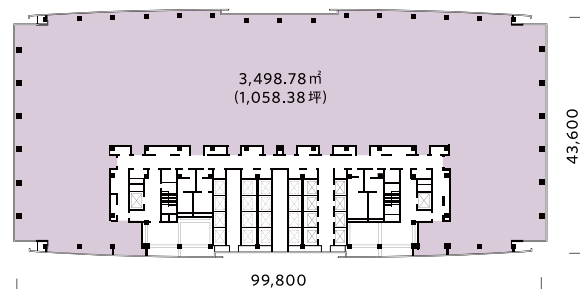
28

汐留ビルディング

Shiodome Building



5-10F



OUTLINE

所在地 東京都港区海岸1-2-20
 竣工年月 2007年12月
 構造 鉄骨造
 一部鉄骨鉄筋コンクリート造
 建物規模 地下2階地上24階建
 延床面積 118,572.95m² (35,868.31坪)
 貸床面積 74,957.15m² (22,674.53坪)
 基準階面積 3,498.78m² (1,058.38坪)
 設計 (株)三菱地所設計
 (株)日建設計
 施工 大成建設(株)
 駐車場 機械式176台・平面83台



ACCESS

JR・東京モノレール「浜松町」駅徒歩3分／都営浅草線・大江戸線「大門」駅徒歩3分

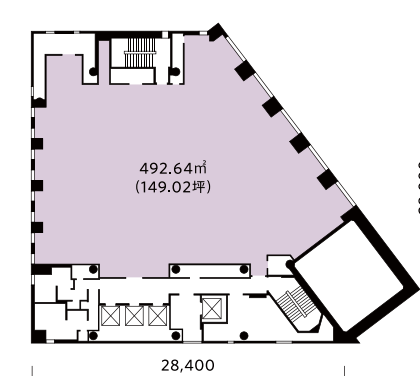
29

ルオーゴ汐留

Luogo Shiodome



3-6F



OUTLINE

所在地 東京都港区東新橋2-3-3
 竣工年月 2004年7月
 (リニューアル:2011年7月)
 構造 鉄骨造・鉄骨鉄筋コンクリート造
 建物規模 地下1階地上11階建
 延床面積 8,242.61m² (2,493.38坪)
 貸床面積 4,476.35m² (1,354.09坪)
 基準階面積 492.64m² (149.02坪)
 設計 (株)NTTファシリティーズ
 施工 大成建設(株)・(株)竹中工務店
 共立建設(株)・(株)地崎建設
 駐車場 機械式28台



ACCESS

JR「新橋」駅徒歩5分／東京メトロ銀座線「新橋」駅徒歩6分／都営浅草線「新橋」駅徒歩4分／都営大江戸線・ゆりかもめ「汐留」駅徒歩3分

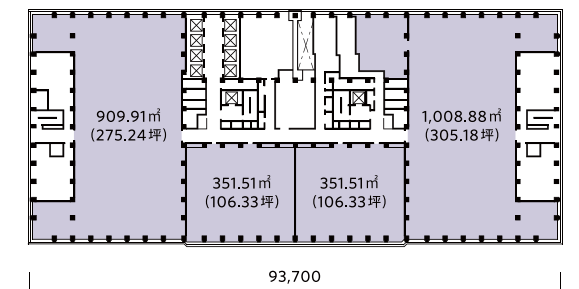
30

新宿アイランドタワー

Shinjuku i-Land Tower



42F



OUTLINE

所在地 東京都新宿区西新宿6-5-1
 竣工年月 1995年10月
 構造 鉄骨造・鉄骨鉄筋コンクリート造
 鉄筋コンクリート造
 建物規模 地下4階地上44階建
 延床面積 216,717.47m² (65,557.03坪)
 貸床面積 120,668.91m² (36,502.34坪)
 基準階面積 2,621.81m² (793.09坪)
 設計 (株)日本設計
 施工 新宿アイランド建設共同企業体
 駐車場 機械式582台・平面101台



ACCESS

東京メトロ丸ノ内線「西新宿」駅直結／都営大江戸線「都庁前」駅徒歩5分／JR・東京メトロ丸ノ内線・都営大江戸線・都営新宿線・小田急線・京王線「新宿」駅徒歩8分

千代田区

中央区

港区

新宿区

渋谷区

品川区

世田谷区

文京区

豊島区

首都圏近郊

名古屋

大阪

31

A-PLACE代々木

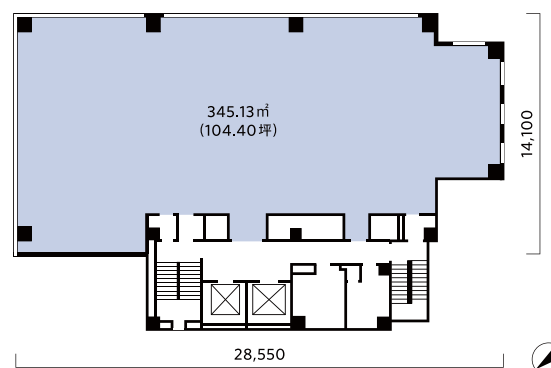
A-PLACE Yoyogi



Activia



2-10F



OUTLINE

所在地 東京都渋谷区千駄ヶ谷5-23-15
 竣工年月 2007年3月
 構造 鉄骨造
 建物規模 地下1階地上10階建
 延床面積 4,201.59㎡ (1,270.98坪)
 貸床面積 3,106.17㎡ (939.61坪)
 基準階面積 345.13㎡ (104.40坪)
 設計 (株)浅沼組東京本店
 一級建築士事務所
 施工 (株)浅沼組
 駐車場 機械式10台・平面3台



ACCESS JR「代々木」駅徒歩3分／都営大江戸線「代々木」駅徒歩4分
 JR「新宿」駅徒歩7分

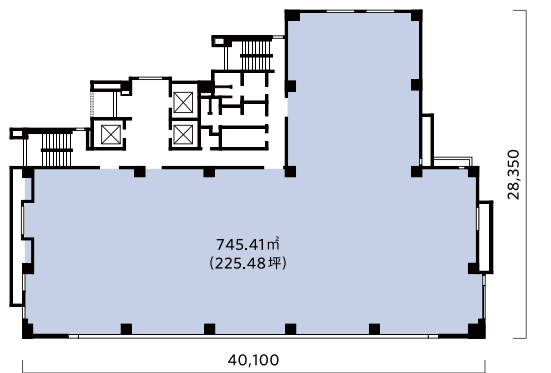
32

渋谷新南口ビル

Shibuya Shin-Minamiguchi Building



2-9F



OUTLINE

所在地 東京都渋谷区渋谷3-28-13
 竣工年月 2000年1月
 構造 鉄骨造
 建物規模 地下1階地上9階建
 延床面積 9,013.93㎡ (2,726.71坪)
 貸床面積 6,368.17㎡ (1,926.37坪)
 基準階面積 745.41㎡ (225.48坪)
 設計 (株)東急設計コンサルタント
 施工 東急建設(株)
 オリエンタル建設(株)
 駐車場 機械式28台



ACCESS JR「渋谷」駅徒歩1分／東京メトロ銀座線・半蔵門線・副都心線・東急東横線・田園都市線・京王井の頭線「渋谷」駅徒歩4分

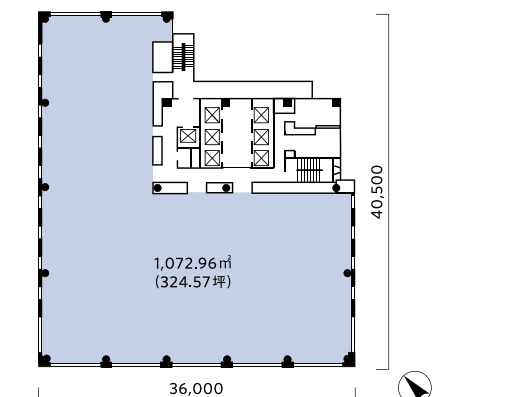
33

渋谷南東急ビル

Shibuya Minami Tokyu Building



3-14F



「渋谷」駅徒歩3分、
 交通アクセスの優位性と先進の設備が
 ビジネスの可能性を広げます。

新たなビジネスエリアとして注目を集める新南口エリアにあって、ひととき
 わあざやかな存在感を放っているのが「渋谷南東急ビル」です。JR「渋谷」
 駅新南口から徒歩3分、明治通り沿いという利便性に優れた立地。洗練
 された外観デザイン。ワンフロア約320坪、レイアウトの自由度が高いL字
 型の無柱空間。耐震性能をはじめ、こだわりが隅々にまで息づく先進の
 設備が、次代のビジネスに新たなパワーをもたらします。

OUTLINE

所在地 東京都渋谷区渋谷3-12-18
 竣工年月 2005年1月
 構造 鉄骨造
 一部鉄骨鉄筋コンクリート造
 建物規模 地下1階地上14階建
 延床面積 19,895.20㎡ (6,018.29坪)
 貸床面積 14,043.09㎡ (4,248.03坪)
 基準階面積 1,072.96㎡ (324.57坪)
 設計 (株)三菱地所設計
 施工 清水建設(株)
 駐車場 機械式43台・平面5台



ACCESS JR「渋谷」駅徒歩3分／東京メトロ銀座線・半蔵門線・副都心線・東急東横線・田園都市線・京王井の頭線「渋谷」駅徒歩5分



千代田区

中央区

港区

新宿区

渋谷区

品川区

世田谷区

文京区

豊島区

首都圏近郊

名古屋

大阪

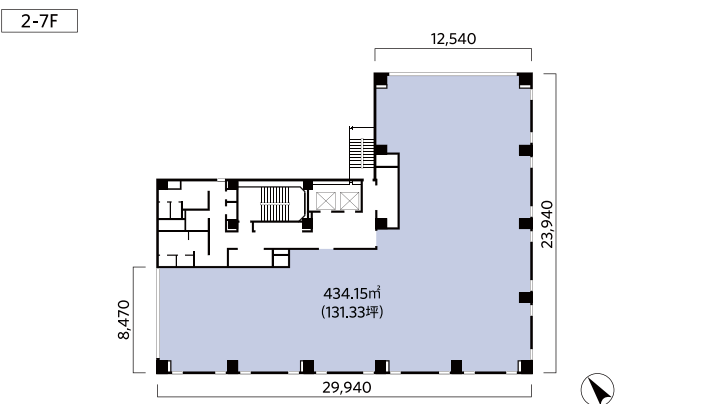
34

渋谷金王ビル

Shibuya Konno Building



新耐震 耐震性能
60VA/m² コンセント容量
70mm フリーアクセス
2.55m 天井高



OUTLINE

所在地 東京都渋谷区渋谷3-3-1
竣工年月 1992年3月
構造 鉄骨鉄筋コンクリート・鉄骨造
建物規模 地下1階地上8階建
延床面積 4,331.70m² (1,310.33坪)
貸床面積 2,958.85m² (895.05坪)
基準階面積 434.15m² (131.33坪)
設計 清水建設(株)
施工 清水建設(株)
駐車場 平面6台

※公図による

ACCESS JR「渋谷」駅 徒歩4分／東京メトロ銀座線・半蔵門線・副都心線・東急東横線・田園都市線・京王井の頭線「渋谷」駅 徒歩6分

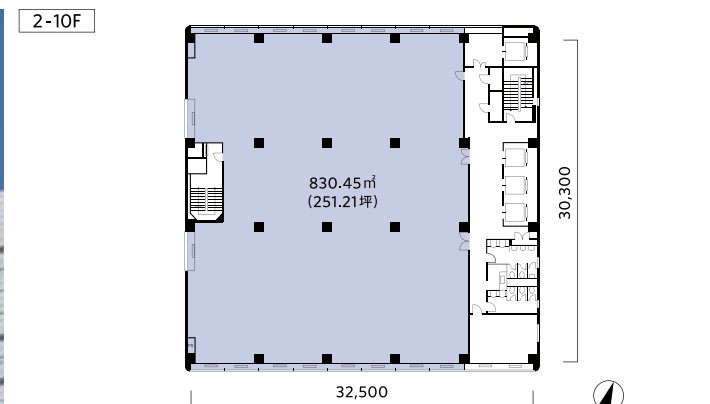
36

渋谷道玄坂東急ビル

Shibuya Dogenzaka Tokyu Building



新耐震 耐震性能
50VA/m² コンセント容量
50mm フリーアクセス
2.50m 天井高



OUTLINE

所在地 東京都渋谷区道玄坂1-10-8
竣工年月 1983年12月
構造 鉄骨鉄筋コンクリート造
建物規模 地下1階地上11階建
延床面積 12,148.52m² (3,674.92坪)
貸床面積 9,117.87m² (2,758.15坪)
基準階面積 830.45m² (251.21坪)
設計 野村不動産(株)
施工 清水建設(株)
駐車場 機械式42台

ACCESS JR・東京メトロ銀座線・半蔵門線・副都心線・東急東横線・田園都市線・京王井の頭線「渋谷」駅 徒歩4分

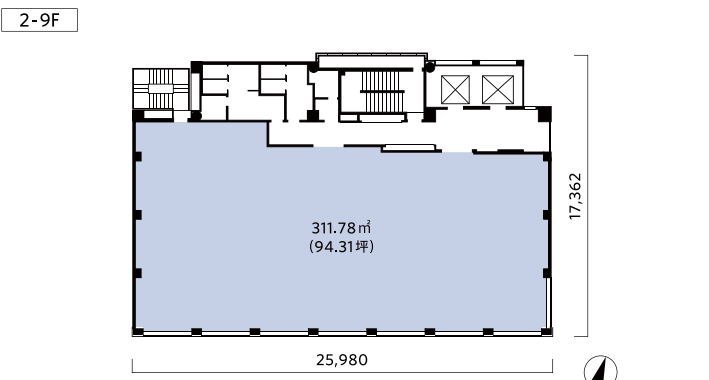
35

渋谷プレイス

Shibuya Place



新耐震 耐震性能
↓ ハビチューター対応
60VA/m² コンセント容量
個別空調
100mm フリーアクセス
2.70m 天井高



OUTLINE

所在地 東京都渋谷区道玄坂1-10-5
竣工年月 2009年7月
構造 鉄骨造
一部鉄骨鉄筋コンクリート造
建物規模 地下1階地上10階建
延床面積 4,445.38m² (1,344.72坪)
貸床面積 2,975.68m² (900.14坪)
基準階面積 311.78m² (94.31坪)
設計 (株)日建設計
施工 東急建設(株)
駐車場 機械式8台

ACCESS JR・東京メトロ銀座線・半蔵門線・副都心線・東急東横線・田園都市線・京王井の頭線「渋谷」駅 徒歩3分

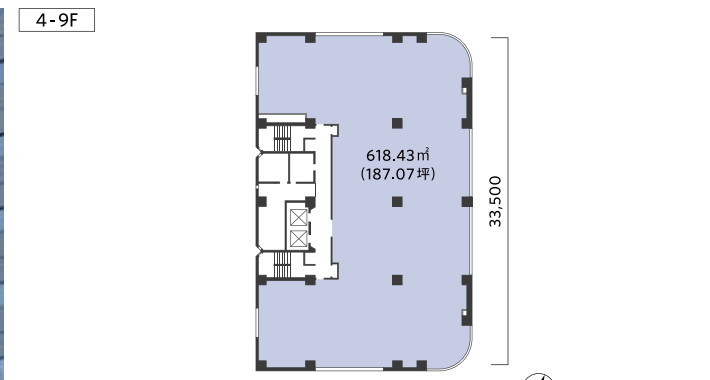
37

渋谷センタープレイス

Shibuya Center Place



新耐震 耐震性能
50VA/m² コンセント容量
個別空調
50mm フリーアクセス
2.42m 天井高



OUTLINE

所在地 東京都渋谷区道玄坂1-16-3
竣工年月 1983年1月
(リニューアル:2011年2月)
構造 鉄骨鉄筋コンクリート造
一部鉄筋コンクリート造
建物規模 地下1階地上9階建
延床面積 7,292.80m² (2,206.07坪)
貸床面積 5,262.46m² (1,591.89坪)
基準階面積 618.43m² (187.07坪)
設計 (株)日建設計
施工 清水建設(株)・(株)増岡組
駐車場 機械式16台・平面2台

ACCESS JR・東京メトロ銀座線・半蔵門線・副都心線・東急東横線・田園都市線・京王井の頭線「渋谷」駅 徒歩4分

千代田区

中央区

港区

新宿区

渋谷区

品川区

世田谷区

文京区

豊島区

首都圏近郊

名古屋

大阪

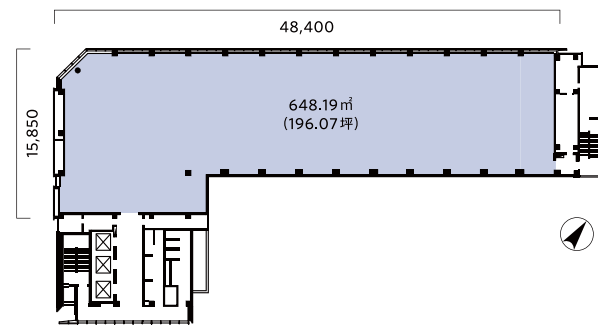
38

渋谷スクエア A

Shibuya Square A



4-8F



OUTLINE

所在地 東京都渋谷区道玄坂1-9-5
 竣工年月 2004年3月
 構造 鉄骨造
 一部鉄骨鉄筋コンクリート造
 及び鉄筋コンクリート造
 建物規模 地下1階地上12階建
 延床面積 9,998.62m² (3,024.58坪)
 貸床面積 7,409.31m² (2,241.31坪)
 基準階面積 648.19m² (196.07坪)
 設計 (株)日建設計
 施工 清水建設(株)



ACCESS JR・東京メトロ銀座線・半蔵門線・副都心線・東急東横線・田園都市線・京王井の頭線「渋谷」駅徒歩3分

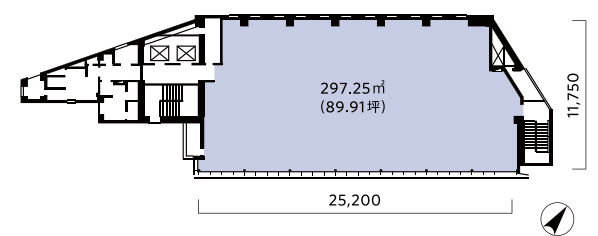
39

渋谷スクエア B

Shibuya Square B



3-4F



OUTLINE

所在地 東京都渋谷区道玄坂1-7-4
 竣工年月 2004年3月
 構造 鉄骨鉄筋コンクリート造
 一部鉄筋コンクリート造
 建物規模 地下1階地上5階建
 延床面積 2,624.92m² (794.03坪)
 貸床面積 1,435.20m² (434.14坪)
 基準階面積 297.25m² (89.91坪)
 設計 (株)日建設計
 施工 清水建設(株)
 駐車場 機械式40台



ACCESS JR・東京メトロ銀座線・半蔵門線・副都心線・東急東横線・田園都市線・京王井の頭線「渋谷」駅徒歩3分

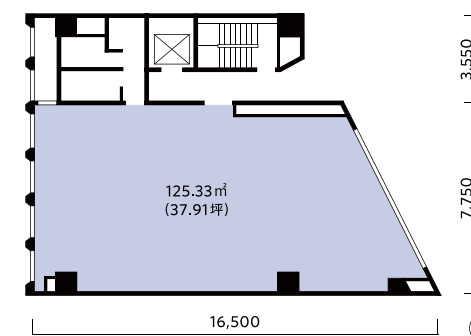
40

NT渋谷ビル

NT Shibuya Building



4-8F



OUTLINE

所在地 東京都渋谷区桜丘町25-18
 竣工年月 1981年6月
 (2006年1月耐震補強済)
 構造 鉄骨鉄筋コンクリート造
 建物規模 地下1階地上9階建
 延床面積 1,370.19m² (414.48坪)
 貸床面積 1,016.15m² (307.38坪)
 基準階面積 125.33m² (37.91坪)
 設計 新築:佐藤工業(株)
 改修:清水建設(株)
 施工 新築:マルフハウジング(株)
 改修:清水建設(株)



ACCESS JR・東京メトロ銀座線・半蔵門線・副都心線・東急東横線・田園都市線・京王井の頭線「渋谷」駅徒歩3分

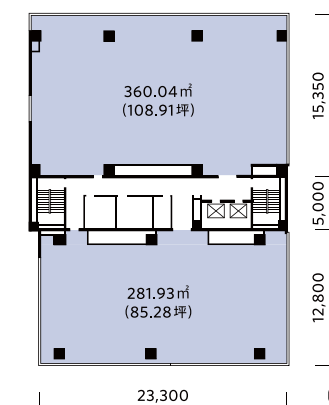
41

日交渋谷南平台ビル

Nikko Shibuya Nampeidai Building



2-7F



OUTLINE

所在地 東京都渋谷区南平台町2-17
 竣工年月 1989年7月
 1992年3月増築
 構造 鉄骨鉄筋コンクリート造
 建物規模 地下1階地上8階建
 延床面積 6,537.73m² (1,977.66坪)
 貸床面積 4,372.54m² (1,322.69坪)
 基準階面積 641.97m² (194.19坪)
 設計 (株)東急設計コンサルティング
 施工 東急建設(株)
 駐車場 機械式11台・平面15台



ACCESS JR・東京メトロ銀座線・半蔵門線・副都心線・東急東横線・田園都市線・京王井の頭線「渋谷」駅徒歩7分/京王井の頭線「神泉」駅徒歩6分

千代田区

中央区

港区

新宿区

渋谷区

品川区

世田谷区

文京区

豊島区

首都圏近郊

名古屋

大阪

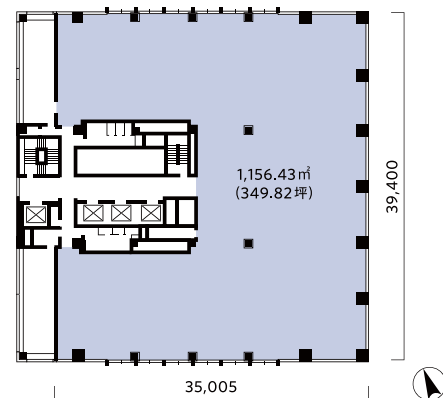
42

恵比寿ビジネスタワー

Ebisu Business Tower



3-9F



OUTLINE

所在地 東京都渋谷区恵比寿1-19-19
 竣工年月 2003年11月
 構造 鉄骨造一部鉄筋コンクリート造
 及び鉄骨鉄筋コンクリート造
 建物規模 地下1階地上18階建
 延床面積 28,260.10㎡ (8,548.68坪)
 貸床面積 20,165.40㎡ (6,100.03坪)
 基準階面積 1,156.43㎡ (349.82坪)
 設計 (株)東急設計コンサルタント
 (株)新井組一級建築士事務所
 施工 (株)新井組
 駐車場 機械式75台・平面4台

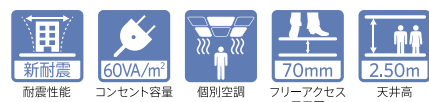


ACCESS JR「恵比寿」駅徒歩2分／東京メトロ日比谷線「恵比寿」駅徒歩4分

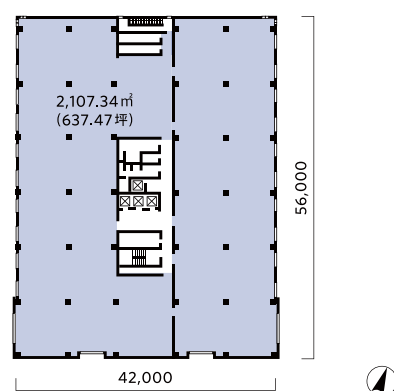
43

ウノサワ東急ビル

Unosawa Tokyu Building



2F



OUTLINE

所在地 東京都渋谷区恵比寿1-19-15
 竣工年月 1984年3月
 (リニューアル:2008年3月)
 構造 鉄骨鉄筋コンクリート造
 建物規模 地下1階地上7階建
 延床面積 17,038.18㎡ (5,154.04坪)
 貸床面積 11,993.34㎡ (3,627.98坪)
 基準階面積 2,107.34㎡ (637.47坪)
 設計 (株)東急設計コンサルタント
 施工 東急建設(株)・(株)大林組
 戸田建設(株)
 駐車場 平面39台



ACCESS JR「恵比寿」駅徒歩3分／東京メトロ日比谷線「恵比寿」駅徒歩5分

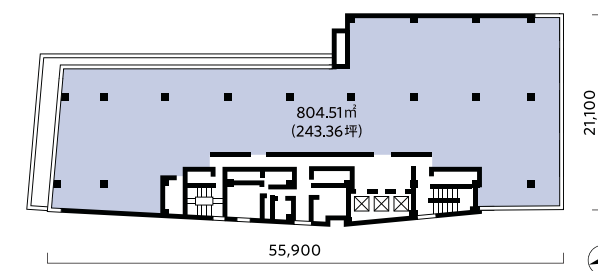
44

東急不動産恵比寿ビル

Tokyu Land Corporation Ebisu Building



6-8F



OUTLINE

所在地 東京都渋谷区恵比寿1-18-18
 竣工年月 1993年3月
 構造 鉄骨鉄筋コンクリート造
 建物規模 地下1階地上9階建
 延床面積 10,297.73㎡ (3,115.06坪)
 貸床面積 7,342.60㎡ (2,221.13坪)
 基準階面積 804.51㎡ (243.36坪)
 設計 (株)東急設計コンサルタント
 施工 東急建設(株)・(株)新井組
 駐車場 機械式50台・平面4台



ACCESS JR「恵比寿」駅徒歩4分／東京メトロ日比谷線「恵比寿」駅徒歩6分

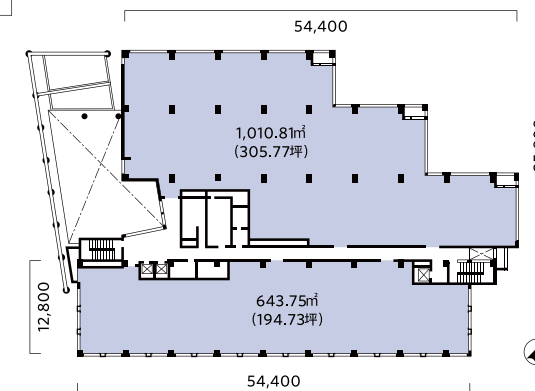
45

A-PLACE 恵比寿南

A-PLACE Ebisuminami



2F



OUTLINE

所在地 東京都渋谷区恵比寿南1-15-1
 竣工年月 1995年2月
 構造 鉄骨鉄筋コンクリート造
 建物規模 地下1階地上6階建
 延床面積 12,167.57㎡ (3,680.68坪)
 貸床面積 7,950.49㎡ (2,405.02坪)
 基準階面積 1,654.56㎡ (500.50坪)
 設計 ジェイティ不動産(株)
 施工 ジェイティ不動産(株)
 駐車場 機械式38台・平面12台



ACCESS JR「恵比寿」駅徒歩4分／東京メトロ日比谷線「恵比寿」駅徒歩3分

千代田区

中央区

港区

新宿区

渋谷区

品川区

世田谷区

文京区

豊島区

首都圏近郊

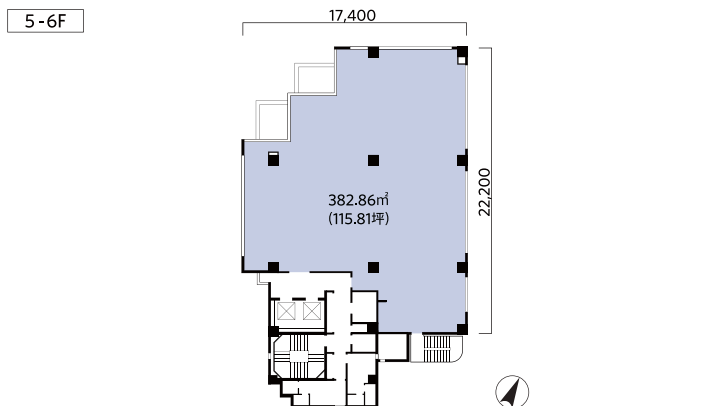
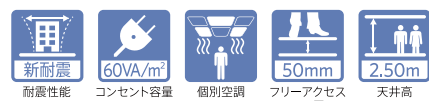
名古屋

大阪

46

フロンティア恵比寿

Frontier Ebisu

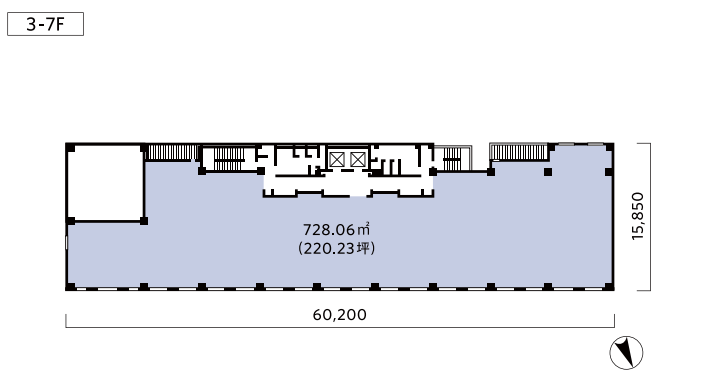


ACCESS JR・東京メトロ日比谷線「恵比寿」駅徒歩6分

47

恵比寿イーストビル

Ebisu East Building



ACCESS JR「恵比寿」駅徒歩5分／東京メトロ日比谷線「恵比寿」駅徒歩6分

48

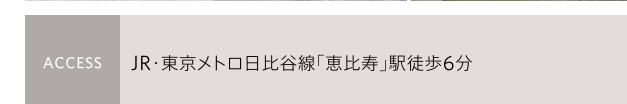
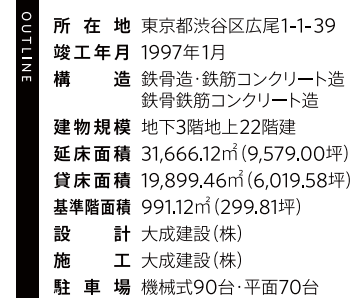
恵比寿プライムスクエアタワー

Ebisu Prime Square Tower



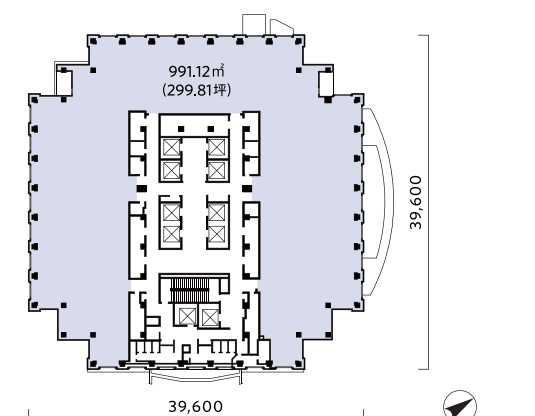
多彩な空間がかたちづくる、美しい街。
 ビジネスのオンを便利に、オフを楽しむ
 プレミアムタウン。

恵比寿駅から徒歩6分に位置する恵比寿プライムスクエアは、約13,000㎡の敷地内に多彩な空間を有する複合施設。特にオフィス棟となるタワーは、高層ビルに限られる恵比寿では希少。ワンランク上のハイグレード・オフィスとして、多くの企業に選ばれています。感度の高いテナントや施設がそろった「恵比寿」には、新しいスタイルで、アクティブに働きたいワーカーに最適な環境が整っています。



ACCESS JR・東京メトロ日比谷線「恵比寿」駅徒歩6分

3-17F



千代田区

中央区

港区

新宿区

渋谷区

品川区

世田谷区

文京区

豊島区

首都圏近郊

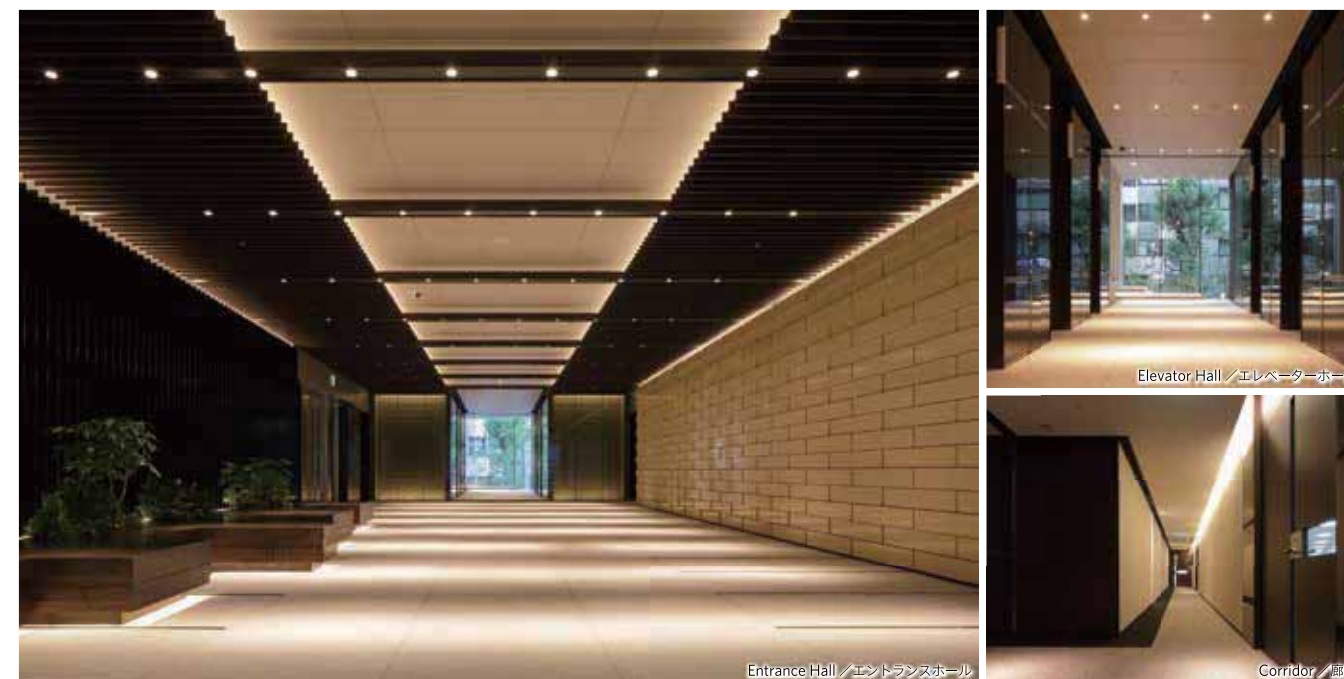
名古屋

大阪

49

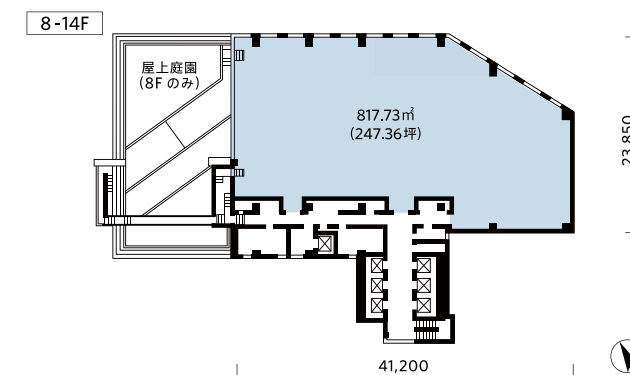
新目黒東急ビル

Shin-Meguro Tokyu Building



光に溢れ、風を感じ、緑に染まる。 新しい発想から生まれたオフィスビル。

JR山手線に、東急目黒線、東京メトロ南北線・都営三田線がクロスする駅「目黒」。自然教育園の自然を身近に感じるこの地に誕生したのが、新目黒東急ビルです。3つのフロアに屋上庭園、オフィススペースには自然換気装置を設けるなど、理想的な働く環境を実現しました。またオフィスビルとしての基本的なスペックも充実。個別空調システムや強度に優れたCFT柱の耐震構造などを採用しました。新目黒東急ビルは快適性、機能性、安全性を兼ね備える、新しい発想から生まれたオフィスビルです。



OUTLINE	所在地	東京都品川区上大崎2-25-2
	竣工年月	2012年12月
	構造	鉄骨造 一部鉄骨鉄筋コンクリート造
	建物規模	地下1階地上14階建
	延床面積	22,369.14㎡ (6,766.66坪)
	貸床面積	15,688.31㎡ (4,745.71坪)
	基準階面積	817.73㎡ (247.36坪)
設計	清水建設(株)一級建築士事務所	
施工	清水建設(株)	
駐車場	機械式55台	



ACCESS JR・東京メトロ南北線・都営三田線・東急目黒線「目黒」駅徒歩2分

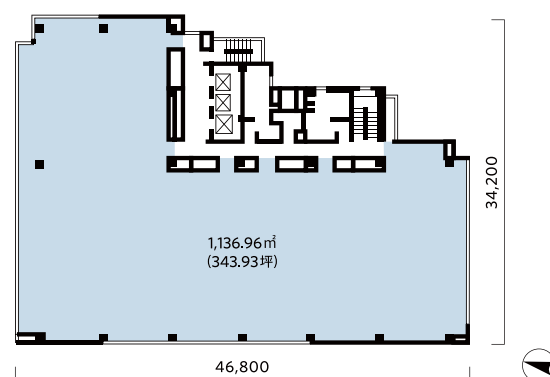
50

目黒東急ビル

Meguro Tokyu Building



2-6F



OUTLINE

所在地 東京都品川区上大崎2-13-17
 竣工年月 2003年1月
 (リニューアル:2015年3月)
 構造 鉄骨造
 建物規模 地上7階建
 延床面積 9,712.63㎡ (2,938.07坪)
 貸床面積 6,993.70㎡ (2,115.59坪)
 基準階面積 1,136.96㎡ (343.93坪)
 設計 (株)東急設計コンサルタント
 施工 東急建設(株)
 駐車場 機械式27台・平面2台



ACCESS JR「目黒」駅徒歩4分
 東急目黒線・東京メトロ南北線・都営三田線「目黒」駅徒歩5分

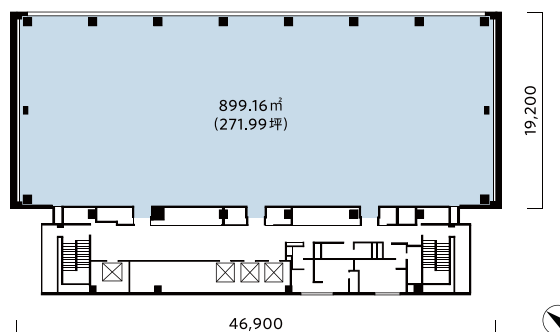
51

大崎ウィズタワー

Osaki Wiz Tower



4-11F



OUTLINE

所在地 東京都品川区大崎2-11-1
 竣工年月 2014年1月
 構造 鉄骨造・鉄筋コンクリート造
 鉄骨鉄筋コンクリート造
 建物規模 地下2階地上25階建
 延床面積 54,363.84㎡ (16,445.06坪)
 貸床面積 19,180.60㎡ (5,802.13坪)
 基準階面積 899.16㎡ (271.99坪)
 設計 (株)協立建築設計事務所
 清水建設(株)設計共同企業体
 施工 清水・NIPPO建設共同企業体
 駐車場 機械式148台・平面8台
 (施設全体) ※公募による



ACCESS JR・りんかい線「大崎」駅徒歩4分

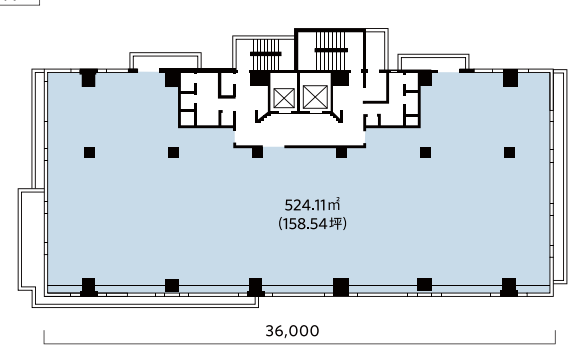
52

西五反田東急ビル

Nishigotanda Tokyu Building



2-7F



OUTLINE

所在地 東京都品川区西五反田3-6-2
 竣工年月 1988年6月
 構造 鉄骨鉄筋コンクリート造
 建物規模 地上7階建
 延床面積 4,150.03㎡ (1,255.38坪)
 貸床面積 3,309.43㎡ (1,001.10坪)
 基準階面積 524.11㎡ (158.54坪)
 設計 (株)長谷川工務店
 施工 (株)長谷川工務店
 駐車場 平面18台



ACCESS JR・東京メトロ南北線・都営三田線・東急目黒線「目黒」駅徒歩7分／東急目黒線「不動前」駅徒歩4分／JR・都営浅草線「五反田」駅徒歩9分

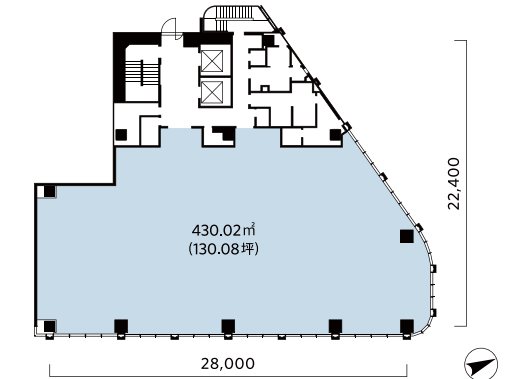
53

A-PLACE五反田

A-PLACE Gotanda



2-10F



OUTLINE

所在地 東京都品川区西五反田2-27-3
 竣工年月 2012年2月
 構造 鉄骨造・鉄骨鉄筋コンクリート造
 建物規模 地下1階地上10階建
 延床面積 5,782.65㎡ (1,749.25坪)
 貸床面積 4,028.69㎡ (1,218.67坪)
 基準階面積 430.02㎡ (130.08坪)
 設計 (株)三菱地所設計
 施工 大成建設(株)
 駐車場 機械式19台



ACCESS JR「五反田」駅徒歩4分／都営浅草線・東急池上線「五反田」駅徒歩3分

千代田区

中央区

港区

新宿区

渋谷区

品川区

世田谷区

文京区

豊島区

首都圏近郊

名古屋

大阪

54

二子玉川ライズ・オフィス

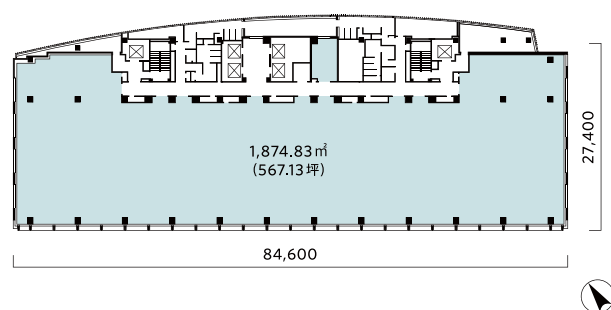
Futako Tamagawa Rise Office



水・緑・光があふれる「二子玉川ライズ」で、
ゆとりと潤いに満ちた
ワークライフを実現するために。

東急田園都市線と大井町線が接続する「二子玉川」駅に直結。改札から
オフィスフロアまで、雨に濡れることなくスムーズにアクセスできます。また、
併設の商業施設には、二子玉川の街にふさわしい高感度なショップ
やレストランが多数出店。充実したランチタイムやアフターワークを過ご
せます。ご提案するのは、自然との共生を図ったこの街ならではの、ゆとり
あるワークスタイル。創造性を刺激する潤いに満ちたビジネス環境です。

8-12F



所在地	東京都世田谷区玉川2-21-1
竣工年月	2010年11月
構造	鉄骨造一部鉄筋コンクリート造
建物規模	地下2階地上16階建
延床面積	29,784.66㎡(9,009.85坪)
貸床面積	19,653.50㎡(5,945.18坪)
基準階面積	1,874.83㎡(567.13坪)
設計	(株)アール・アイ・エー (株)東急設計コンサルタント (株)日本設計
施工	東急建設(株)
駐車場	機械式602台・平面22台 (オフィス・商業施設共用)



ACCESS 東急田園都市線・大井町線「二子玉川」駅直結

55

二子玉川ライズ・タワーオフィス / アネックス

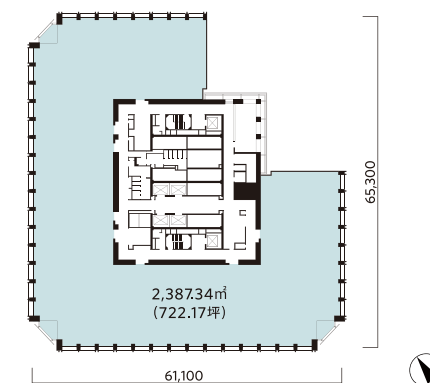
Futako Tamagawa Rise Tower Office / Annex



眺望をデザインした、新しいオフィスの提案。
洗練を極めた二子玉川のリバーサイドエリアで広がる、
先進のビジネスライフ。

豊かな自然に恵まれ、都心へのアクセスも快適な街・二子玉川に誕生
した「二子玉川ライズ・タワーオフィス」。すべてのフロアから臨める多摩
川の絶景は、ミーティングやデスクワークの質に刺激を与えます。また、
駅とオフィスをつなぐ多彩な店舗のショッピングモールが、充実した
オフタイムをサポート。すべてがスムーズに繋がる駅直結型オフィス
ならではのベネフィットが、新たなビジネスシーンをデザインします。

10-27F



所在地	東京都世田谷区玉川1-14-1
竣工年月	2015年6月
構造	鉄筋コンクリート造
建物規模	地下2階地上30階建
延床面積	27,292.19㎡(8,255.89坪)
貸床面積	67,507.94㎡(19,513.65坪)
基準階面積	2,387.34㎡(722.17坪)
設計	(株)日建設計 (株)アール・アイ・エー (株)東急設計コンサルタント 共同事業体
施工	鹿島建設(株)
駐車場	平面211台(オフィス・ホテル共用)



ACCESS 東急田園都市線・大井町線「二子玉川」駅徒歩4分

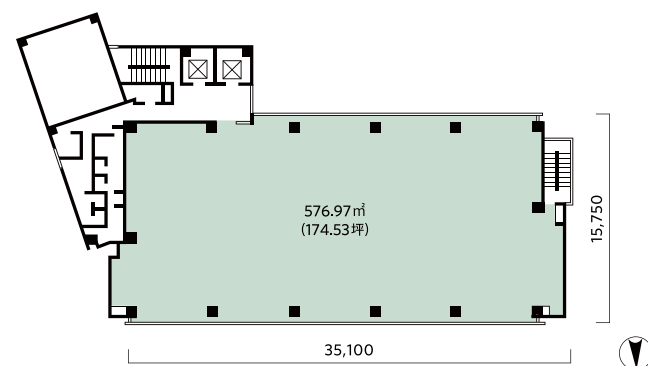
56

目白坂STビル

Mejirozaka ST Building



2-7F



OUTLINE

所在地 東京都文京区関口2-3-3
 竣工年月 1994年2月
 構造 鉄骨鉄筋コンクリート造
 建物規模 地上7階建
 延床面積 5,239.79m² (1,585.03坪)
 貸床面積 3,461.82m² (1,047.20坪)
 基準階面積 576.97m² (174.53坪)
 設計 (株)野生司環境設計
 施工 東急建設(株)
 駐車場 機械式25台



ACCESS 東京メトロ有楽町線「江戸川橋」駅徒歩4分

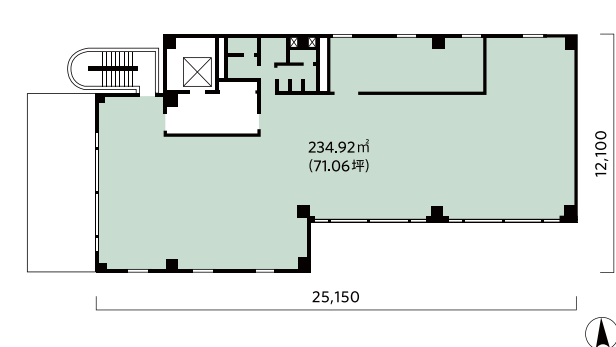
57

本郷東急ビル

Hongo Tokyu Building



5F



OUTLINE

所在地 東京都文京区本郷2-40-1
 竣工年月 1990年11月
 構造 鉄骨造一部鉄筋コンクリート造
 建物規模 地下1階地上5階建
 延床面積 1,510.36m² (456.88坪)
 貸床面積 1,295.12m² (391.77坪)
 基準階面積 234.92m² (71.06坪)
 設計 鹿島建設(株)
 施工 鹿島建設(株)



ACCESS 東京メトロ丸ノ内線・都営大江戸線「本郷三丁目」駅徒歩1分

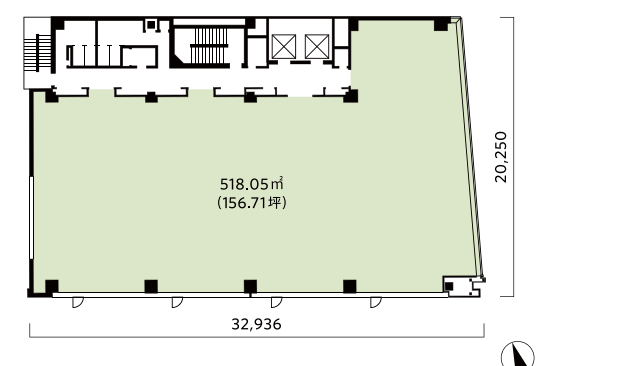
58

A-PLACE池袋

A-PLACE Ikebukuro



2-7F



OUTLINE

所在地 東京都豊島区南池袋1-16-22
 竣工年月 2011年10月
 構造 鉄骨造・鉄筋コンクリート造
 建物規模 地下1階地上7階建
 延床面積 4,709.05m² (1,424.48坪)
 貸床面積 3,409.73m² (1,031.44坪)
 基準階面積 518.05m² (156.71坪)
 設計 (株)大林組
 施工 (株)大林組
 駐車場 機械式14台



ACCESS JR・東京メトロ丸ノ内線・有楽町線・副都心線・東武東上線「池袋」駅徒歩4分／西武池袋線「池袋」駅徒歩2分

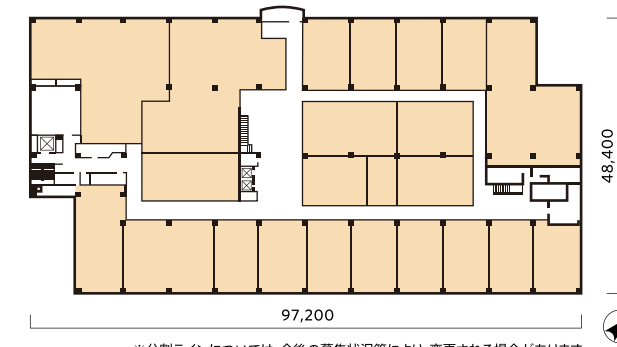
59

ハウスクエア横浜

Housquare Yokohama



4F



OUTLINE

所在地 神奈川県横浜市都筑区
 中川1-4-1
 竣工年月 1995年3月
 構造 鉄筋コンクリート造
 建物規模 地下1階地上4階建
 延床面積 24,808.88m² (7,504.68坪)
 貸床面積 12,271.27m² (3,712.05坪)
 設計 東急建設(株)・清水建設(株)・戸田建設(株)
 工藤建設(株)共同企業体
 施工 東急建設(株)・清水建設(株)・戸田建設(株)
 工藤建設(株)共同企業体
 駐車場 館内200台・屋外180台
 (オフィス・商業施設共用)



ACCESS 横浜市営地下鉄ブルーライン「中川」駅徒歩2分

千代田区

中央区

港区

新宿区

渋谷区

品川区

世田谷区

文京区

豊島区

首都圏近郊

名古屋

大阪

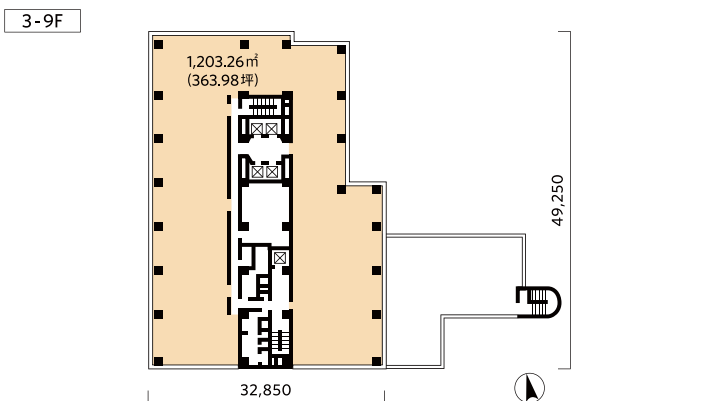
60

千葉TNビル

Chiba TN Building



耐震性能 フリーアクセスフロア 天井高



ACCESS JR「千葉」駅徒歩5分／京成千葉線「京成千葉」駅徒歩3分／千葉都市モノレール「千葉」駅徒歩4分

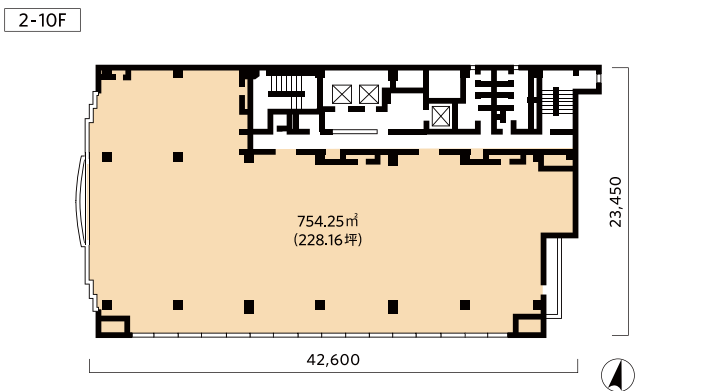
61

大宮MTビル

Omiya MT Building



耐震性能 ハビチューター対応 コンセント容量 個別空調 フリーアクセスフロア 天井高



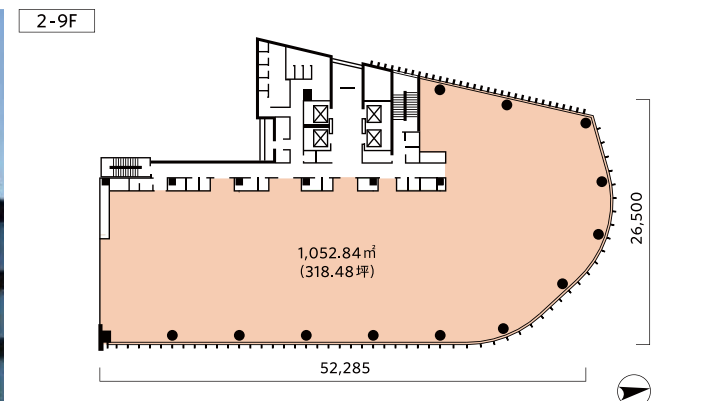
ACCESS JR・東武野田線「大宮」駅徒歩5分

62

A-PLACE 金山

A-PLACE Kanayama

Activia



ACCESS JR・名鉄名古屋本線「金山」駅徒歩2分／名古屋営地下鉄名城線・名港線「金山」駅徒歩1分

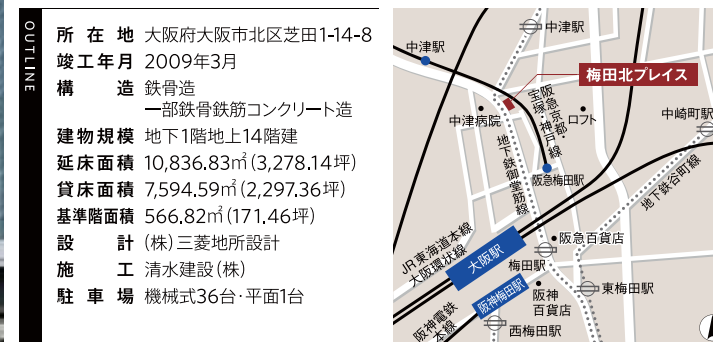
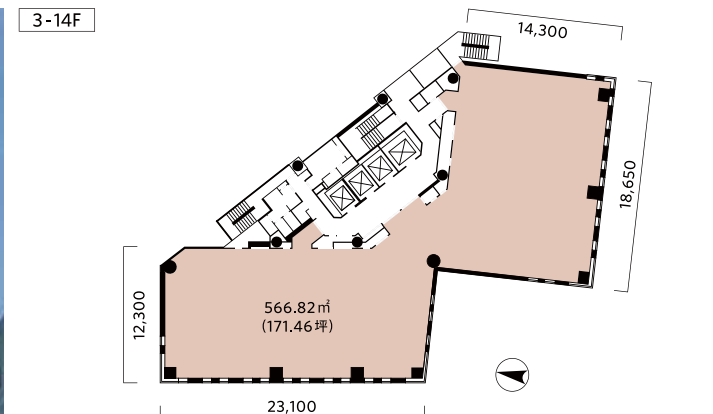
63

梅田北プレイス

Umeda Kita Place



耐震性能 ハビチューター対応 コンセント容量 個別空調 フリーアクセスフロア 天井高



ACCESS 阪急「梅田」駅徒歩3分／地下鉄御堂筋線「中津」駅徒歩3分／地下鉄御堂筋「梅田」駅徒歩6分／JR「大阪」駅徒歩7分

千代田区

中央区

港区

新宿区

渋谷区

品川区

世田谷区

文京区

豊島区

首都圏近郊

名古屋

大阪

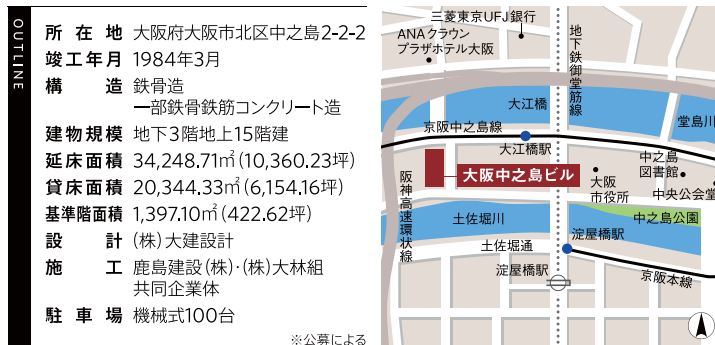
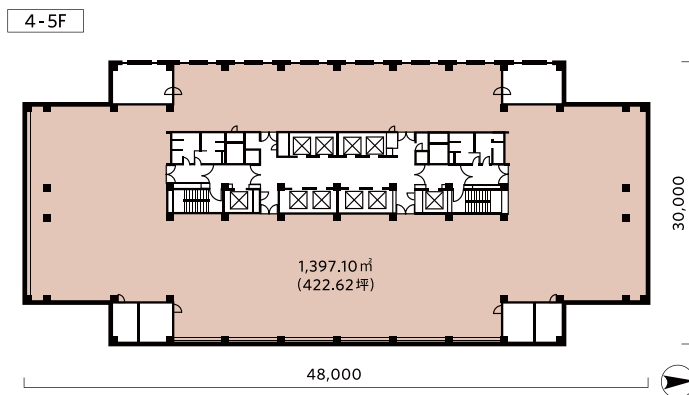
64

大阪中之島ビル

Osaka Nakanoshima Building



耐震性能 個別空調 フリーアクセス707 天井高

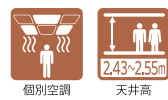


ACCESS 京阪電気鉄道中之島線「大江橋」駅徒歩1分
地下鉄御堂筋線「淀屋橋」駅徒歩5分

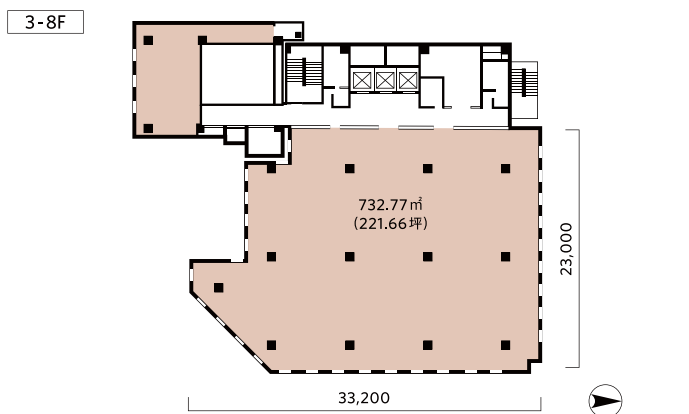
65

心斎橋東急ビル

Shinsaibashi Tokyu Building



個別空調 天井高



ACCESS 地下鉄御堂筋線・長堀鶴見緑地線「心斎橋」駅徒歩1分

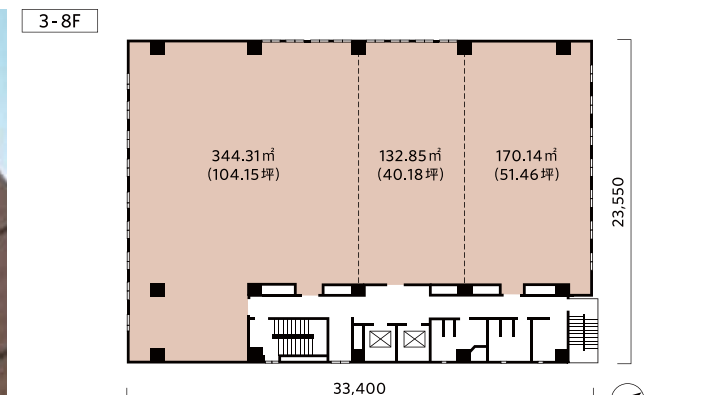
66

岩田東急ビル

Iwata Tokyu Building



耐震性能 個別空調 フリーアクセス707 天井高



ACCESS 地下鉄御堂筋線・中央線「本町」駅徒歩6分／地下鉄御堂筋線・長堀鶴見緑地線
「心斎橋」駅徒歩6分／地下鉄御堂筋線・中央線「堺筋本町」駅徒歩7分／地下鉄御堂筋線・長堀鶴見緑地線「長堀橋」駅徒歩7分

千代田区

中央区

港区

新宿区

渋谷区

品川区

世田谷区

文京区

豊島区

首都圏近郊

名古屋

大阪

Construction/Specifications

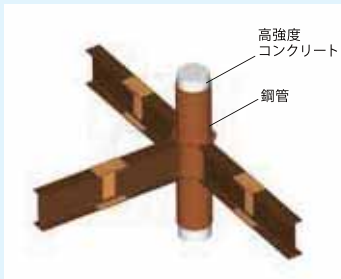
耐震性能・安全対策

東急不動産のオフィスビルは、国土省が規定する「官庁施設、総合耐震計画基準」の耐震安全性の分類、構造の「II類」*に相当する耐震性能を基準にしています。

*大地震発生後、構造体の大きな補修をすることなく建築物を使用できることを目標とし、人命の安全確保に加えて機能確保が図られている。

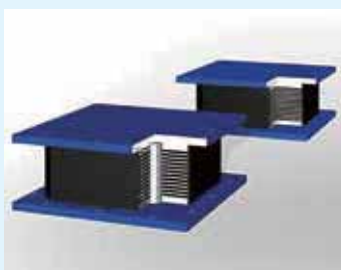
CFT柱

鋼管の中にコンクリートを充填し、鋼材とコンクリートの持つ特性を併せ持つ、鋼性・耐性・変形・耐火など、あらゆる面で優れた特性を発揮します。



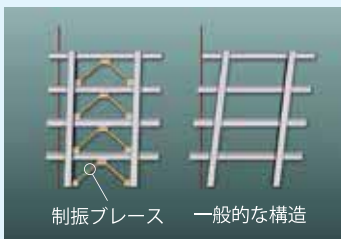
免震構造

基礎と建物の間に免震装置を組み込むことで、地震エネルギーを建物に伝わりにくくするため、構造体への負荷や内部空間への影響を低減することが可能です。



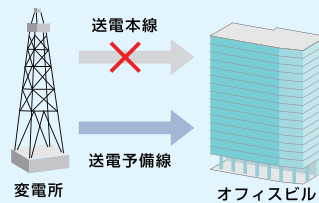
制振ブレース

地震のエネルギーを吸収するダンパーを備えたブレースで、耐震性を高めると共にフロアのスペースを最大限に確保します。



複数回線受電方式

大規模な災害や事故が発生した場合に備え、本線からの送電が停止しても、別の送電線から受電できる信頼性の高い方式です。



省エネ・環境対策

東急不動産のオフィスビルでは、オフィス内の快適性を高めながら、省エネ・環境対策にもしっかり対応しています。さらにヒートアイランド対策や、CO₂削減対策など、これからのオフィスビルに求められる基準を、高い次元でクリアしています。

DBJ Green Building

日本政策投資銀行(DBJ)が、建物の環境性能はもちろん、ステークホルダーとの協議や、コミュニティ、利用者への配慮など総合的に評価。事業者に対し認証を付与するシステムです。



CASBEE(自己評価)

国土省が主導で開発された、建築の環境性能評価システムです。建物が地球環境や周辺環境に配慮していることや、ランニングコスト、利用者の快適性などを客観的に評価・表示するために使われています。



BEMS

中央管理室で制御したエネルギーデータを管理することで、オフィスビルの機器・設備などのエネルギー消費量を最適にコントロールするシステムです。



Service

東急不動産のオフィスビルに入居されるテナント様限定のご優待サービスを提供。

当社が運営するビルで働くオフィスワーカーの方々に、より充実したワークライフを過ごしていただけるよう、グループ会社である株式会社イーウェルと提携し、入居テナント様限定の福利厚生サービスを提供するWEBサイト「おふいすと CLUB」を運営しています。



泊まる

全国の宿泊施設が会員特別価格でご利用いただけます。

楽しむ

エンターテインメント施設、レジャー施設等をご優待価格でご利用になれます。



暮らす

飲食、買い物、自己啓発、住宅など、多彩な優待情報をお届けします。

相談する

暮らしの中で生じるさまざまな悩みや疑問に無料でお答えします。



おふいすと CLUB
SERVICE MENU

豊かなワークライフを提案する情報誌「おふいすと」

より充実したワークライフを過ごしていただくため、ビル周辺のエリア情報やご優待情報など、多彩な情報を満載したフリーペーパーを配布しています。



Corporate Guide

生活環境を
トータルサポートする
ネットワーク。

東急不動産は、住宅をはじめ

ビジネス空間、上質なリゾートなど

“生活総合サービス”のプロデューサーです。

グループ企業と連携して

お客様の多彩なニーズにお応えします。

Business summary

都市事業

にぎわいのある街をつくる

- ▶ オフィスビル・商業施設・賃貸住宅等の開発
- ▶ REITや不動産私募ファンド等の資産運用業務

住宅事業

住まいと暮らしの未来を描く

- ▶ マンション・戸建住宅などの開発、分譲

ウェルネス事業

豊かな時間と体験を提供する

- ▶ 会員制リゾートホテル・別荘の開発、分譲
- ▶ リゾート施設・シニア住宅・会員制スポーツクラブの所有、経営
- ▶ リゾート物件の仲介、滞在型ホテル事業、福利厚生代行事業

海外事業

世界へ広げる不動産ビジネス

- ▶ 海外における都市開発、住宅開発・不動産投資事業

Corporate Profile

- [商号] 東急不動産株式会社
TOKYU LAND CORPORATION
- [設立] 1953年12月17日
- [本社事務所] 東京都港区南青山2-6-21 TK南青山ビル
- [資本金] 57,551,699,228円(2015年4月1日現在)
- [従業員] 533名(2015年3月31日現在)
- [資格等] 宅地建物取引業:国土交通大臣(15)第45号
建設業:国土交通大臣許可(特-22)第4857号
(一社)不動産協会会員
(社)不動産流通経営協会会員
(公社)首都圏不動産公正取引協議会加盟