

2012年4月27日

東急不動産株式会社  
東急不動産SCマネジメント株式会社

大阪府下最大級のモール型ショッピングセンター  
「あべのマーケットパーク キューズモール」  
開業1年の概況報告

東急不動産株式会社(本社:東京都渋谷区、社長:金指潔)および東急不動産SCマネジメント株式会社(本社:東京都渋谷区、社長:土屋光夫)は、昨年4月26日に大阪第三のターミナル「阿倍野・天王寺」駅前にて開業した大阪府下最大級のモール型ショッピングセンター「あべのマーケットパーク キューズモール」(以下、「あべのキューズモール」)につきまして、開業1年の営業概況をお知らせいたします。

■開業1年の主な状況 2011年4月26日(火)～2012年4月25日(水)

1. 開業1年の営業概況

|                |            |                |            |
|----------------|------------|----------------|------------|
| (1) 来館者数       | : 約2,700万人 | (年間計画 1,700万人) | / 計画比 159% |
| (2) 売上高        | : 約450億円   | (年間計画 400億円)   | / 計画比 113% |
| (3) ポイントカード会員数 | : 約41万人    | (年間計画 25万人)    | / 計画比 164% |

2. 開業1年の所感

(1) 来館者数、売上高、ポイントカード会員数ともに当初計画を大幅に達成

来館者数、売上高、ポイントカード会員数ともに、当初の年間計画を大きく上回り、引き続き好調を維持しています。この背景には、開業時の各エリアの商業施設オープンラッシュにおける話題性の相乗効果とともに、阿倍野エリアにおける地域密着型RSCならではの独自の施設展開として、これまで地域になかった幅広い店舗構成が大阪市南部を中心とした地元のお客様に受け入れられ、日常的にご利用いただけた結果と考えています。

お客様は、ファミリー層、主婦、学生、ご年配の方々など幅広い層の方にご利用いただいております。大阪府内在住のお客様が約9割、また、大阪市内在住のお客様が半数以上を占める中、地元阿倍野区を中心とする大阪市南部(阿倍野区・東住吉区・住吉区・平野区・天王寺区・西成区・生野区・住之江区)にお住まいのお客様が市内の中でも約8割となっております。

(2) SHIBUYA109ABENOなど大型テナントも引き続き好調

開業当初より注目を集めたSHIBUYA109ABENOをはじめ、東急ハンズ、イトーヨーカドー、西日本最大級のユニクロや、地元阿倍野に本拠地を置くABCクラフトなどの大型テナントも引き続き好調を維持しており、これらの店舗展開が地元のお客様を中心とするリピーター獲得にも大きく貢献しました。

### (3) ポイントカード会員獲得数も大幅に目標を達成

ポイントカードにつきましては、地元のお客様を中心に、目標を大幅に上回る人数のご入会を頂くことが出来ました。

ポイントカードのデザインに「アベノアベノ」を中心とした個性豊かな“9人”のオリジナルキャラクター「アベノアベノ and his funny friends」を施し、9種類の中から好きなカードを選んでいただけるという遊び心を凝らした工夫も、計画を大きく上回る会員数を獲得できた要因として受け止めております。

また、2年目の新たな取り組みとして、地元周辺施設との提携(※<sup>1</sup>)を推進しており、近隣施設利用料金の割引など、特典の充実とカード利用機会の促進を図ることで、カードの魅力向上と地域の活性化に取り組んでおります。

今後も提携先を広げることで、更なる会員の獲得と地域の回遊性を高め、阿倍野・天王寺エリアのご利用に不可欠なカードとなることを目指していく方針です。



### (4) 「あべのスマイルプロジェクト」や近鉄百貨店阿倍野店との共同販促などの地域密着施策を推進

あべのキューズモールでは、開業当初より施設コンセプトとして掲げる「街は、おおらか。人は、ほがらか。」を実現すべく、地域と一体となって活性化を目指すための施策「あべのスマイルプロジェクト」を展開してまいりました。これまで、お客様のご厚意により積み立てたカードポイントを活用して地元・天王寺動物園に新たな仲間“ケープハイラックス”を寄付する「天王寺動物園プロジェクト」をはじめ、大阪のあめちゃん文化の発信拠点「アベノあめ村」を開設するなどの取り組みを実施しており、現在第9弾(※<sup>2</sup>)まで継続展開しています。

さらに、今春からは、近隣の近鉄百貨店阿倍野店とも共同販促企画を展開しており、バレンタインシーズンにおける両施設でのお買い物スタンプラリーの実施をはじめ、ゴールデンウィークには共同販促企画「あべの近Q上陸作戦」(※<sup>3</sup>)を展開し、両施設共同広告や共同キャンペーンなどを開催します。

### (5) 環境配慮に関する大阪府の賞から、お客様目線で選ばれた賞まで、様々な分野で受賞

上記取り組みを通じた施設展開が評価をいただき、開業1年間で様々な賞をいただきました。

- ・ 大阪府「大阪サステナブル建築賞・特別賞」(※あべのキューズタウン建築主としての受賞)
- ・ 織研新聞社「テナントが選ぶディベロッパー大賞・新人賞」 他

## 3. 開業2年目の展望・方針

開業2年目については、お客様にさらに施設のファンになっていただけるよう、リピーターの獲得にむけての運営強化を行っていく方針です。具体的施策として、上記ポイントカード会員向けサービスの強化をはじめ、店舗スタッフの接客力や、テナント責任者の店舗運営力の強化を目的とした年間研修を実施することで、ご来館されるお客様に更なるご満足をご提供できるようなサービス力の向上を図り、リピーターの獲得を目指してまいります。

なお、あべのキューズモール周辺エリアでは、今春当施設北側にオープンした、複合商業ビル「あべの nini」をはじめ、2014年春には高さ日本一となる複合商業ビル「あべのハルカス」の開業など、大阪第三のターミナルとして引き続き注目が集まることが予想されます。また、阿倍野・天王寺エリアに関係のある近畿日本鉄道株式会社、西日本旅客鉄道株式会社と連携し、地元や行政と協働して街の魅力を再発見、再認識していただくことを目的とした「Welcoming アベノ・天王寺キャンペーン」(※<sup>4</sup>)を積極的に推進し、より広域から一人でも多くの方にエリアにお越しいただくため、魅力ある楽しいイベントを展開してまいります。

#### ■あべのキューズモール1周年「サンキューバースデーフェア」開催中【～5月6日(日)】

「サンキューバースデーフェア」は、あべのキューズモールが1周年を迎えるにあたり、お客様への感謝の気持ちを込めて開催するもので、フェア期間中、ガラポン抽選会「キューズPON！」(5月3日～6日)、3Fスカイコートでは、様々なアーティストイベントが実施されるほか、館内のどこかを歩く「アベノアベノ」に運良く出会うことができれば素敵なプレゼントがもらえる「出現！アベノアベノ」(4月28日～29日、5月5日～6日)などの企画を実施します。

(※<sup>1</sup>) ポイントカード提携先一覧(2012年4月現在)

| サービス一覧  | 特典内容   | 備考  |
|---|--|---|
| 「アポロシネマ8」映画チケット料金割引   | <一般><br>1,800円⇒1,600円<br><学生><br>1,500円⇒1,400円<br><中学生・子ども><br>1,000円⇒900円   | ※チケット購入時にポイントカードをご提示ください。<br>※同伴3名様(ご本人含め4名様)まで、割引適用となります。<br>※他の割引サービスとの併用はできません。          |
| 「大阪市立美術館」観覧料金割引   | カード提示で団体料金を適用<br><一般><br>300円⇒団体料金150円<br><高校生・大学生><br>200円⇒団体料金100円<br>(※特別展などの料金は別途定めます。)  | ※観覧料のお支払い時にポイントカードをご提示ください。   |
| 「スパワールド」入館料金割引  | <おとな・子ども共><br>お一人様/1日 900円<br><br>※通常料金<br><平日/月～金><br>■3時間利用<br>おとな(12歳以上)2,400円<br>子ども(12歳未満)1,300円<br>■全日利用<br>おとな(12歳以上)2,700円<br>子ども(12歳未満)1,500円<br><br><特別日/土・日・祝および特別日><br>■3時間利用<br>おとな(12歳以上)2,700円<br>子ども(12歳未満)1,500円<br>■全日利用<br>おとな(12歳以上)3,000円<br>子ども(12歳未満)1,700円 | ※スパワールド総合案内所にてポイントカードをご提示ください。  |
| 「セレッソ大阪」試合観戦チケット料金割引<br><br><対象席><br>「キンチョウスタジアム」<br>バックスタンドホーム南(自由席)<br><br>「大阪長居スタジアム」<br>ホームサポーター(自由席)   | <おとな><br>2,500円⇒1,000円<br><小中学生><br>1,000円⇒500円  | ※セレッソ大阪ホームゲームのうち対象試合において、当日券購入の際にポイントカードをご提示ください。<br><br>※割引対象試合はあべのキューズモールHP、セレッソ大阪HPにて発表。 |
| 「京セラドーム オリックス・バファローズ」<br>試合観戦チケット料金割引<br>(※5月1日よりサービス開始)<br><br><対象外試合><br>5月22日(火)・23日(水) 対阪神戦<br>6月2日(土)・3日(日) 対巨人戦<br>6月29日(金)～7月1日(日) 対千葉ロッテ戦 | <B指定席><br>3,200円⇒2,000円<br><内野自由席><br>大人 2,400円⇒1,500円<br>子ども 1,000円⇒500円  | ※試合当日にB指定席は「チケット売場②」、内野自由席は「チケット売場①または③」で、ポイントカードをご提示ください。                                  |

(※<sup>2</sup>) あべのスマイルプロジェクト活動一覧(2012年4月現在)

|     |                                      |                                      |            |
|-----|--------------------------------------|--------------------------------------|------------|
| 第1弾 | あべのスマイルこいのぼり                         | 2011年4月26～5月8日                       |            |
| 第2弾 | 天王寺動物園プロジェクト                         | 2011年4月26日～12月14日<br>(2011年12月15日寄贈) | ※カードポイント施策 |
| 第3弾 | アベノあめ村                               | 2011年5月26日～2012年3月20日                |            |
| 第4弾 | スマイル七夕短冊                             | 2011年7月2日～7月7日                       |            |
| 第5弾 | キューズ夏祭り                              | 2011年8月13・14日                        |            |
| 第6弾 | 市大病院小児病棟 絵本プレゼント                     | 2011年12月15日～※継続中                     | ※カードポイント施策 |
| 第7弾 | バレンタインプロジェクト                         | 2012年2月1日～14日                        |            |
| 第8弾 | 東日本大震災復興支援チャリティ<br>阿倍野まちかどロゲイニング&ライブ | 2012年3月11日                           |            |
| 第9弾 | 関西学生落語グランプリ<br>(休津亭プロジェクト)           | 2012年3月9日                            |            |

(※<sup>3</sup>)あべの近Q上陸作戦「あべの近Q大抽選会」【4月28日(土)・29日(日・祝)・30日(月・振休)】

「近鉄百貨店阿倍野店」と「あべのキューズモール」両施設において、期間中お買い上げ5,000円(税込)ごとに1回抽選にご参加いただけます。

<開催時間>

近鉄百貨店阿倍野店 (28日/ 11:00~20:30、29・30日/11:00~20:00) ※2F 中央エレベーター前  
あべのキューズモール (全日/ 11:00~21:00) ※地下1F サークルプラザ

(※<sup>4</sup>)「Welcoming アベノ・天王寺キャンペーン」

本キャンペーン【主催/ Welcoming アベノ・天王寺キャンペーン事務局(近畿日本鉄道株式会社・東急不動産株式会社・西日本旅客鉄道株式会社)】は、昨年度まで地元や行政・企業と連携し、アベノ・天王寺エリアの人々に街の魅力を再発見・再認識して頂くことを目的に、様々な地域密着型イベントを展開して参りました。

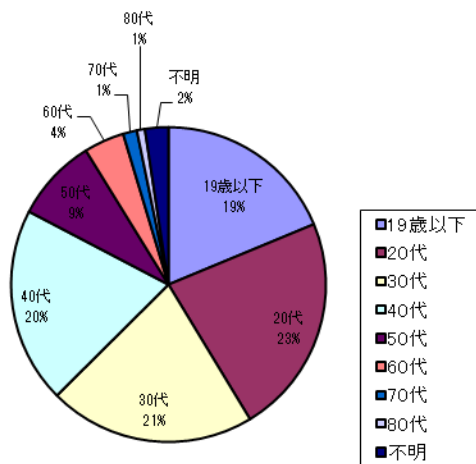
活動3年目となる今年度は、広域から一人でも多くの方にアベノ・天王寺エリアにお越しいただくため、より広域へのアピールを強化してまいります。

2012年度は、「あべてん パッション2012 -今、大阪で一番熱い場所で、熱い想いがほとばしる-」をキャンペーンメッセージとして、2012年5月上旬より、まちの魅力や詳細を紹介するウォークマップ(冊子)の発行や、街あるきイベント「あべてん なぞ? なぞ! まちあるき 真田幸村、最後の指令~我が十勇士、集結せよ~」【5月26日(土)・27日(日)】をスタートに、年間計4回のイベントを予定しています。

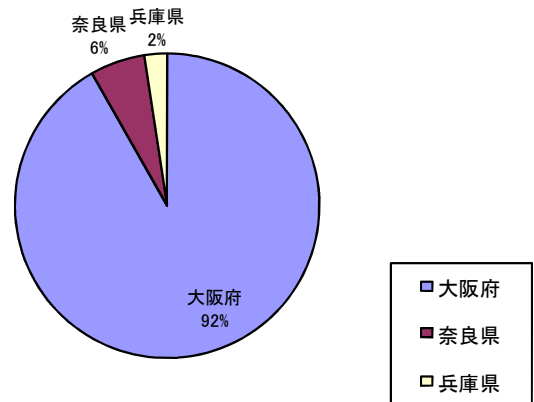
【参考データ】「あべのマーケットパーク キューズモール」ポイントカード会員属性

※総ポイントカード会員数 約41万人 2011年4月26日(火)～2012年4月25日(水)

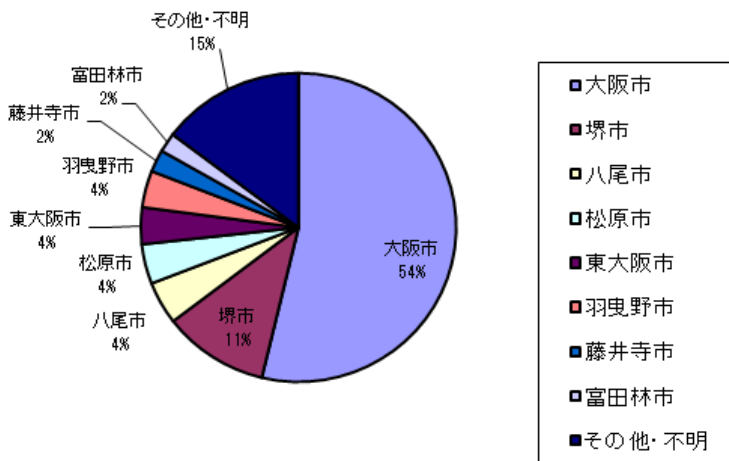
■年代別



■府県別



■エリア別 (大阪府内)



■エリア別 (大阪市内)

