

2013年6月4日

東急不動産株式会社

表参道・渋谷エリアの新たなランドマーク (仮称)神宮前6丁目プロジェクト 核テナント決定・解体工事着手

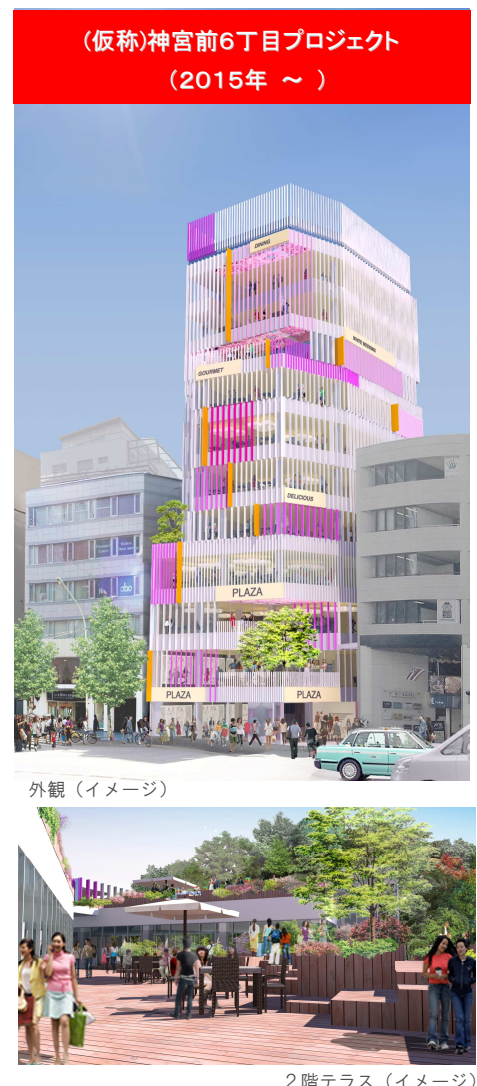
東急不動産株式会社(本社:東京都渋谷区、社長:金指 潔)は、(仮称)神宮前6丁目プロジェクトの核テナントを決定、昨年閉鎖した商業施設「b6」の解体工事に着手いたしましたので、お知らせいたします。

本計画地は、東横線と副都心線の直通化に伴い、広域からの集客が期待される東京メトロ「明治神宮前」駅より徒歩1分に位置しています。また、「明治通り」沿いでは、道路の拡幅及び並木の整備が進められており、今後、更なる回遊性の向上が期待されるエリアです。

当社は、本年1月に商業施設「b6」を取得。4月から5月にかけて「ハイネケン・スターラウンジ」として暫定利用を行っておりましたが、本年6月より、既存建物の解体工事に着手、テナント募集を本格的にスタートし、「エリアの新たなランドマーク」となる商業ビル計画を進めてまいります。

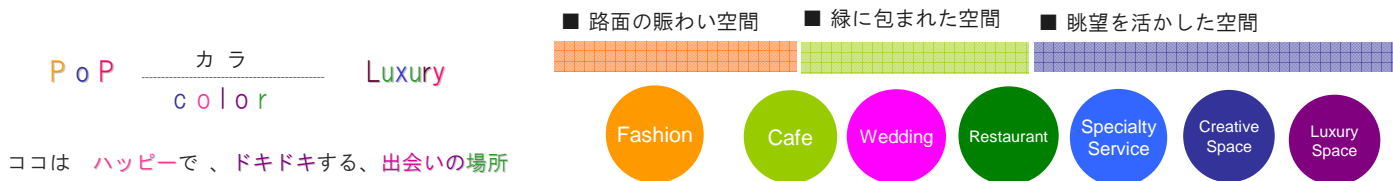
表参道～渋谷をつなぐ“エリアの新たなランドマーク”

神宮前交差点周辺で最大級の高さを誇る
“エリアの新たなランドマーク”となる複合的な商業空間



テラスや眺望を活かした、フロア構成

原宿エリアの賑わいを象徴する路面店、テラスを活かした緑に包まれた空間、眺望を活かしたラグジュアリーな空間等、敷地特性を活かした、「飲食・サービス店舗」を中心とした独特な商業空間を創出します。



◆路面の賑わい空間

エリア最大級のメゾネット大型区画。ブランドの旗艦店に相応しい世界観を演出(200~300坪)。



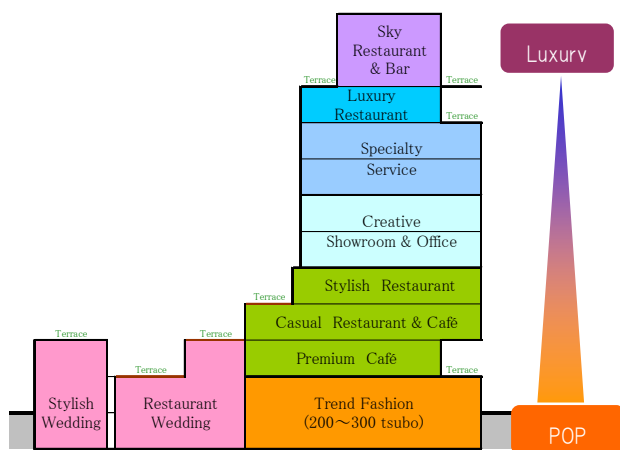
エントランス (イメージ)

◆緑に包まれた空間

建物の随所にテラス等を設け、建物の内・外部で、緑や光を感じる独特な「飲食・サービス空間」を創出



2階テラス (イメージ)



11階眺望 (2013年2月撮影)

◆眺望を活かした空間

神宮前交差点で最大級を誇る眺望に恵まれたラグジュアリーな空間



核テナントはT & Gグループ「株式会社ブライズワード」に決定

<新たなレストラン&ウェディングスタイルを提案>

株式会社ブライズワードは、ウェディング・ホテル・レストラン等を全国に6店舗展開するブライダル企業です。

著名建築デザイナーが手掛けた「チャスカ茶屋町」の上層階に存する「アルモニーアンブラッセ」や、銀行をリノベーションした「アルモニーアッシュ アット ステイト ヒメジバンク」等、その地域に合わせた特徴のある施設を展開しています。

本計画におきましても、テラス等の環境を活かし、原宿・表参道エリアに相応しい緑豊かなウェディングとレストランのスタイルを提案し、首都圏初出店のフラッグシップ施設として、計画を進めてまいります。



アルモニーアンブラッセ



アルモニーアッシュ アット ステイト ヒメジバンク

【株式会社ブライズワード 会社概要】

- 本社：愛知県名古屋
- 設立：2004年11月
- 事業内容：国内におけるウェディング・ホテル・レストランの企画・運営等

【株式会社テイクアンドギヴ・ニーズ(T&G)会社概要】

- 本社：東京都品川区
- 設立：1998年10月
- 事業内容：国内、海外におけるウェディング・イベント等の企画・運営等

デザイン設計は、クライン・ダイサム・アーキテクト

クライン・ダイサム・アーキテクトは、「ユニークなデザイン」や「緑や光を取り込んだ空間づくり」が特徴的な建築家ユニットです。

本計画では、軽やかなフィンをまとった柔らかなファサードデザイン。ブローチのような樹木が印象的なエントランス等、周辺の“賑わい”や“緑”を、建物の奥に広がるテラスへ繋げ、「ハッピーで、ドキドキする出会いに溢れる空間」を生み出していきます。



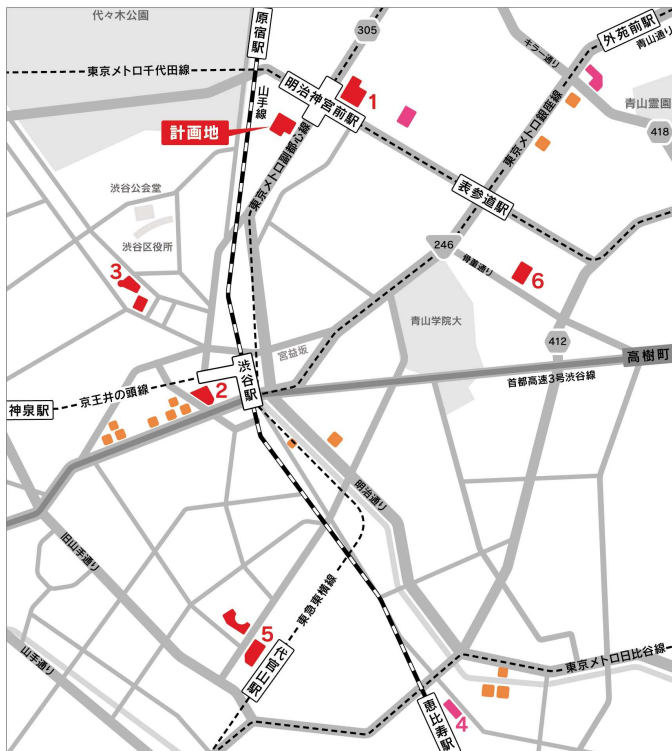
【会社概要】 □所 在: 東京都渋谷区 □設 立: 1991年
□主な作品: 代官山 T-SITE(東京都渋谷区)、プリラーレ・LEAF CHAPEL(山梨県)等

物件概要

- 所 在 東京都渋谷区神宮前六丁目28番6
- 敷 地 面 積 約655坪
- 店 舗 物販店舗、飲食店舗、サービス店舗等
- 建 築 主 東急不動産株式会社
- デ ザ イ ン クライン・ダイサム・アーキテクト
- 基 本 設 計 株式会社東急設計コンサルタント
- 実 施 設 計 株式会社竹中工務店
- 解 体 工 事 2013年6月～12月(予定)
- 施 工 会 社 株式会社竹中工務店(解体)
- 開 業 2015年春(予定)

※物件概要、イメージパース、MD 計画等は、基本計画段階におけるものであり、今後変更になる場合があります。

物件案内図



1.東急プラザ 表参道原宿 2.東急プラザ 渋谷



3.渋谷BEAM 4.EBISU Q PLAZA



5.代官山ラヴェリア 6.グラスセリア青山

東急不動産保有物件 (連結SPC含む)

■ 商業 ■ オフィス

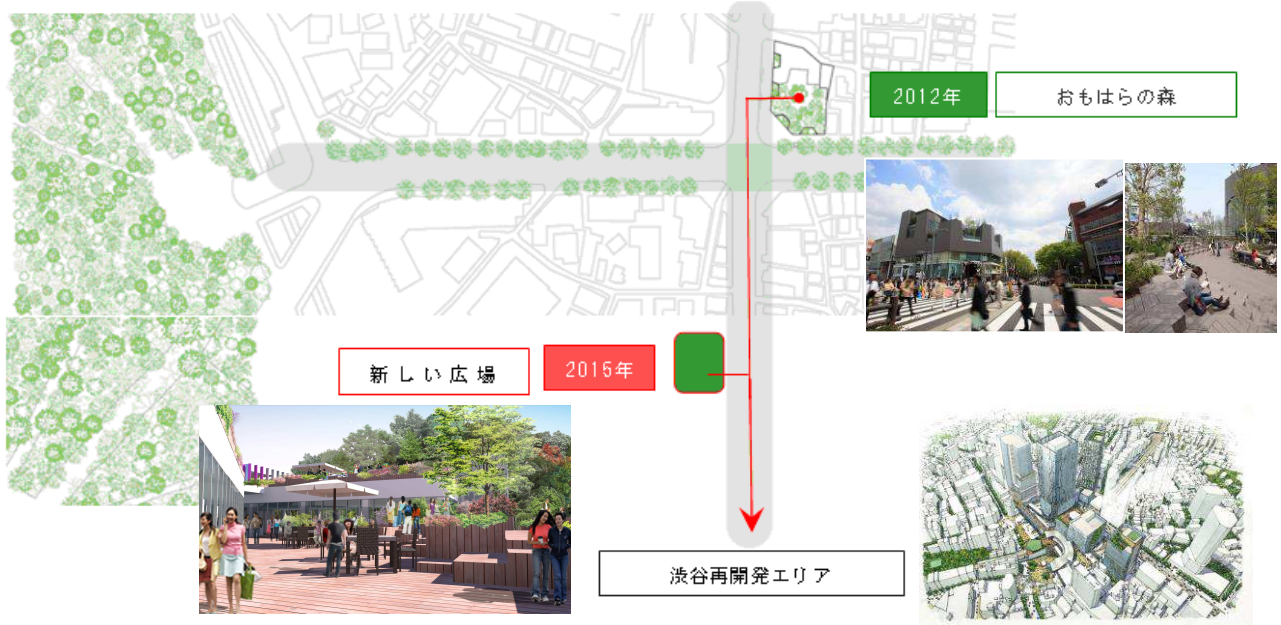
※No.1: 東急不動産グループ組成SPCが準共有持分25%、アクティビア・プロパティーズ投資法人が75%を保有

■ 東急不動産SCマネジメント運営受託物件

※東急不動産以外からの受託

表参道～渋谷をつなぐ、緑のネットワーク

都市と自然をつなぐ。ひとと未来をつなぐ。



以上