

2016年9月5日

東急不動産株式会社

都心商業施設での独自性の高い大規模な壁面緑化を評価 東急プラザ銀座^{シージェス}「SEGES:都市のオアシス2016」に認定

東急不動産株式会社(本社:東京都港区、社長:植村 仁)は、「東急プラザ銀座」(東京都中央区)が、優れた緑地を対象とする「SEGES(シージェス、社会・環境貢献緑地評価システム):都市のオアシス2016」(主催:公益財団法人 都市緑化機構)に認定されたことをお知らせいたします。

■認定における「東急プラザ銀座」の評価ポイント

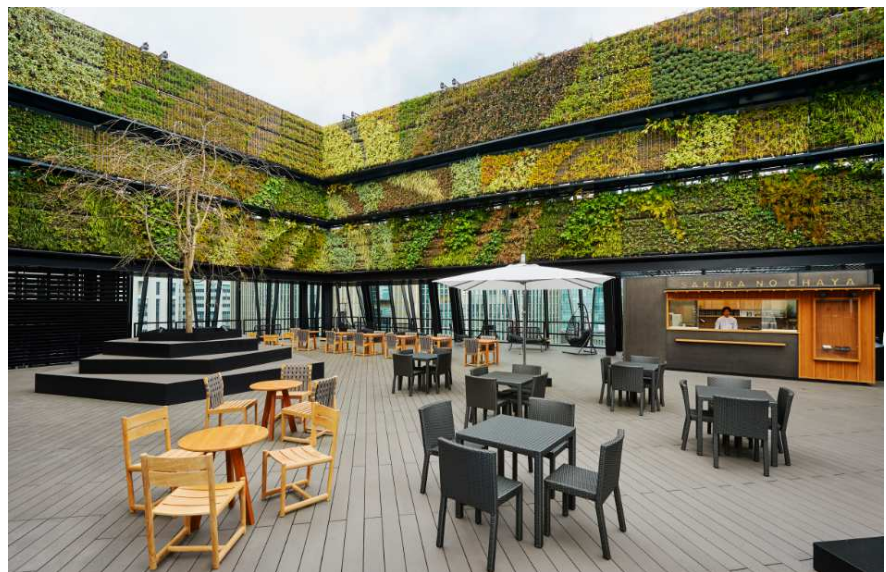
「SEGES(シージェス):都市のオアシス」は、公益財団法人 都市緑化機構が審査規定に基づき、「環境への配慮」「安全性」「公開性」の点で優れ、人々に安らぎと憩いを与える環境資源と認められた緑地を認定するものです。「東急プラザ銀座」では、都市部における積極的な緑化の取り組みと、魅力的な街づくりに寄与する地域貢献における高い評価から、この度、本認定を受けました。

■「東急プラザ銀座」の緑化について

「東急プラザ銀座」の屋上テラス「KIRIKO TERRACE(キリコテラス)」は、生物多様性保全にも配慮した大規模な壁面緑化とシンボルツリーの桜が魅力の屋外オープンペースです。株式会社石勝エクステリアが施工した壁面緑化は高さ6.5メートル、全長64メートル、約50種の草花を用いて、四季の移り変わりと植物の豊かな色彩を楽しむことができます。屋上緑化とともに、施設敷地における地上部での緑化と、隣接する数寄屋橋公園の再整備における緑化において、「緑の軸」である晴海通りに沿い、皇居・日比谷方面の自然と勝どき臨海部における自然生態系をつなぐネットワークを形成しています。



江戸切子をモチーフとした
「東急プラザ銀座」外観



四季の移り変わりと植物の豊かな色彩を楽しむことができる
大規模な壁面緑化が魅力のKIRIKO TERRACE(キリコテラス)



当社において、「SEGES(シージェス):都市のオアシス」の認定は、今回の「東急プラザ銀座」と「あべのキューズモール」(2015年認定・大阪市阿倍野区)の2ヶ所となります。

当社では今後も、事業を通じて、地域社会貢献・環境保全といった CSR 課題に積極的に取り組み、お客さまと社会への価値創造に努めてまいります。

【東急プラザ銀座 施設概要】

所在地	東京都中央区銀座5-2-1
営業時間	11時~21時(屋上テラス/KIRIKO TERRACE) 11時~21時(ショッピング・サービス・カフェ) 11時~23時(レストラン・フード)※一部店舗により異なる
定休日	年2日(元旦及び法定点検日)予定
交通	東京メトロ 銀座線・丸の内線・日比谷線 銀座駅C2・C3出口 徒歩1分 東京メトロ 日比谷線・千代田線 日比谷駅A1出口 徒歩2分 東京メトロ 有楽町線 有楽町駅A0出口 徒歩2分 JR山手線・京浜東北線 有楽町駅銀座口 徒歩4分
階数	地下5階~地上11階
面積	敷地面積 3,766.73㎡、延床面積 約50,000㎡
構造	鉄骨造 一部 鉄筋コンクリート造、鉄骨鉄筋コンクリート造
用途	店舗(地下2階~地上11階)・駐車場
施設運営	東急不動産 SC マネジメント株式会社
設計・監理	株式会社日建設計
施工	清水建設株式会社
緑地施工	株式会社石勝エクステリア
商環境デザイン	株式会社インフィクス
開業	2016年3月31日
WEBサイト	http://ginza.tokyu-plaza.com