

2016年10月6日

東急不動産株式会社  
東急不動産SCマネジメント株式会社

&lt;キューズモールスマイルプロジェクト ピンクリボン応援企画開催&gt;



## 『乳がん検診率向上イベント』

～早期発見・早期治療でほとんどが治る“がん”だからこそ～

2016年10月16日(日) @あべのキューズモール他、計4回開催



東急不動産株式会社(本社:東京都港区、社長:植村仁)および、東急不動産SCマネジメント株式会社(本社:東京都港区、社長:佐藤一志)は、運営管理するショッピングセンター「キューズモール」4施設(あべのキューズモール、あまがさきキューズモール、みのおキューズモール、もりのみやキューズモールBASE)にて、『乳がん検診率向上イベント』を開催します。

当イベントは、「キューズモール」のブランドスローガン「街は、おおらか。人は、ほがらか。」のもと、地域貢献を目指す取り組みとして、2016年9月1日(木)から開始している「キューズモールスマイルプロジェクト」第8弾の一環として実施し、計4回開催します。まずは、「J. M. S(ジャパン・マンモグラフィー・サンデー)※」である10月16日(日)にあべのキューズモールにて開催、その後2017年1月までの土日に順次開催します。

イベント当日は、認定NPO法人J. POSH(日本乳がんピンクリボン運動)様の協力を得て、大阪育ちのフリーキャスター・八木早希さんがご自身の検診体験などをお話して頂くトークセッションや各施設のキャラクターと共に寄付金を募るピンクリボン募金、乳がんの「しこり」を再現した乳がん触診キットの展示やオリジナルリーフレット配布によるセルフチェック体験などを行います。

※J. M. S(ジャパン・マンモグラフィー・サンデー)は子育て・介護・仕事・家事などで忙しく、平日に病院に行けない女性の皆様が、休日の日曜日に「乳がん検診」を受けられるよう、全国の医療機関と認定NPO法人J. POSHが協力して毎年10月第3日曜日に乳がん検診マンモグラフィー検査を受診できる環境づくりへの取り組みです。2016年は10月16日の日曜日に行われます。

## ■ イベント開催概要

- ・名 称: 『乳がん検診率向上イベント』
- ・内 容: ○フリーキャスター・八木早希さんによるトークセッション ○ピンクリボン募金  
○乳がん触診キットの展示やオリジナルリーフレット配布によるセルフチェックの啓発活動
- ・開催日時/場所:

開催施設	開催日	開催場所	イベント内容	
あべの	10/16(日)	B1F サーティワン前	八木早希さん	ピンクリボン募金&
もりのみや	11/13(日)	1F BASE パーク	トークセッション	乳がん触診キット展示によ
みのお	11/19(土)	1F エルステージ	14:00~14:30	るセルフチェック啓発活動
あまがさき	1/22(日)	3F レンガの広場	(各会場30席程度)	11:00~17:00

- ・参加料: 無料
- ・参加対象: 年齢制限なし

## ■ キューズモールスマイルプロジェクト

### 第8弾『みんなのポイントを、乳がん検診の啓発活動に役立てよう。』について

日本では女性の11人に1人が乳がんにかかる<sup>※1</sup>とされています。乳がんへの関心は徐々に高まっているものの、「乳がん検診」の受診率はまだまだ低いというのが現状です。中でもキューズモールの地元である大阪府、兵庫県の乳がん検診受診率が全国でも下位レベル<sup>※2</sup>という現状もあり、「一人でも多くの地域の女性の皆さんに乳がん検診を受けてもらいたい」という想いのもと、今回の企画が生まれました。乳がんの早期発見・早期治療の大切さを伝える「ピンクリボン運動」を、プロジェクトを通じて応援します。

※1国立がん研究センターがん情報サービス「がん登録・統計」(2012年データに基づく)より

※2平成25年国民生活基礎調査(厚生労働省大臣官房統計情報部)より

- ・名 称: 『みんなのポイントを、乳がん検診の啓発活動に役立てよう。』
- ・内 容: ①キューズモールの共通ポイントカードをお持ちのお客様から寄付いただいたポイントを利用し、乳がん検診や乳がんのセルフチェックをわかりやすく解説してあるオリジナルリーフレットを製作・配布し、乳がん検診率向上に役立てます。ポイント寄付の方法は、“地域に役立てる”ポイントを選択して寄付する方法、もしくは「ピンクリボン」特別バージョンのオリジナルぬいぐるみストラップをポイントで交換する方法があります。  
②乳がん検診啓発イベントの開催(今回のイベントです。)
- ・協 力: 認定NPO法人J. POSH(日本乳がんピンクリボン運動)
- ・ポイント積立期間: 2016年9月1日(木)~2017年2月28日(火)の6ヶ月間
- ・ストラップ販売期間: 2016年10月1日(土)~2017年2月28日(火)の5ヶ月間

## ■ “地域に役立てる”ポイントについて

キューズモールの共通ポイントカード「キューズモールフレンズポイントカード」のポイントを、お客様のご厚意で1ポイント(1円に相当)から、“地域に役立てる”ポイントに還元・寄付していただくシステムを導入しています。

今回は、これまでのポイント還元スマイルプロジェクト同様、キューズモールの共通ポイントカードをお持ちのお客様から、“地域に役立てる”ポイントの寄付を募るほか、「ピンクリボン運動」の世界共通のシンボルマークである「ピンクリボン」特別バージョンのオリジナルぬいぐるみストラップをポイントで交換いただき、ご参加いただくことで、地域とキューズモールが一体となってエリアの活性化を目指します。集まったポイントは、乳がん検診や乳がんのセルフチェックをわかりやすく解説してあるオリジナルリーフレットの製作・配布など、乳がん検診率向上に役立てます。

## ■ J. POSHについて

今回のプロジェクトは、認定NPO法人J. POSH(日本乳がんピンクリボン運動)に、啓発ツールの製作などをはじめ全面的にご協力いただいています。“すべての女性”に対する啓発活動、“乳がん患者さん”に対する活動、“乳がん患者さん家族”に対する活動、の3つを根幹に、すべては“乳がんで悲しむ方を1人でも少なくしたい”、“無くしたい”という一心で活動を行い、その先に次の世代に健康で幸せな未来を残すことを理念として活動する団体です。

## ■ 「ピンクリボン」特別バージョンのオリジナルぬいぐるみストラップについて

キューズモールの共通ポイントカード「キューズモールフレンズポイントカード」のポイントで交換できるオリジナルぬいぐるみストラップのピンクリボンバージョンを今回特別に製作しました。交換いただいたポイントは、“地域に役立てる”ポイント同様、乳がん検診や乳がんのセルフチェックをわかりやすく解説してあるオリジナルリーフレットの製作・配布など、乳がん検診率向上に役立てます。



※画像はイメージです。

<参考>

■ ピンクリボン(運動)について

乳がんの早期発見・早期治療の大切さ、乳がんについての正しい知識を多くの人に知っていただき、その結果乳がんから引き起こされる悲しみから一人でも多くの人を守る世界規模の活動およびシンボルです。

ピンクリボン運動は、1980年代にアメリカで始まりました。乳がんで若くして亡くなった女性の母親が、残された家族と一緒にピンクリボンを作ったのが最初と言われています。「乳がんで命を落とさないように」という女性たちへのメッセージと、「同じ悲劇を繰り返したくない」という母の思いが込められています。

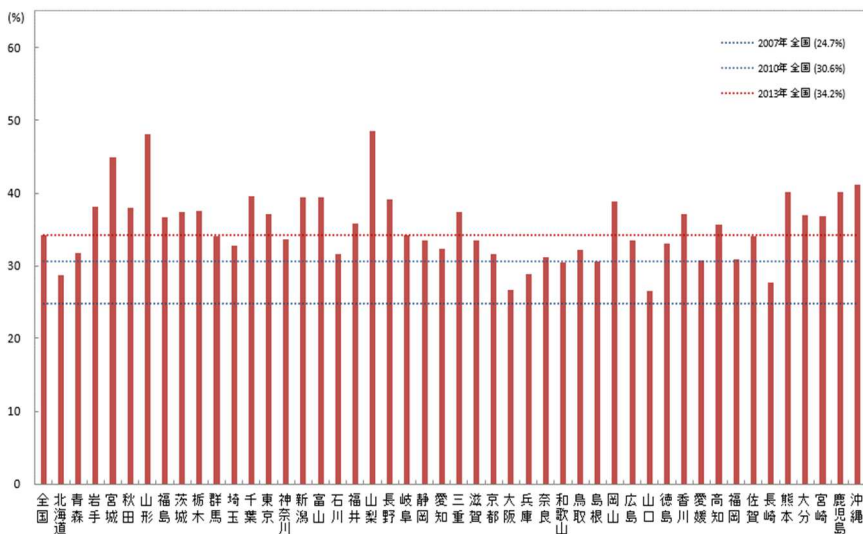
■ 参考データ

○ 乳がん検診受診率(40～69歳 女性)2013年

出典：国民生活基礎調査より国立がん研究センターがん対策情報センターによって作成されたグラフより。いずれも過去一年の受診有無。

○ 部位別がん罹患率(全年齢)(女性2012年)人口10万人対

出典：地域がん登録全国推計によるがん罹患データによって作成されたグラフより。



■ “地域に役立つ”ポイントを使用したポイント還元スマイルプロジェクト:これまでの実施

※スマイルプロジェクトのうち、ポイント還元スマイルプロジェクトを抜粋しています。

施設合同のキューズモールスマイルプロジェクト(2013年10月～)

第2弾	みんなのポイントで、地元の図書館に絵本を！	2013年10月9日～2014年3月31日
第3弾	盲導犬プロジェクト	2014年4月1日～2014年9月30日
第4弾	みんなのポイントで「新一年生に防犯ブザーを贈ろう！」プロジェクト	2014年10月1日～2015年3月31日
第5弾	「もしもにそなえる、まちづくり。」～みんなのポイントで、地元の消防署に心肺蘇生トレーニングキットを贈ろう!～	2015年4月1日～2015年9月30日
第6弾	「もしもにそなえる、まちづくり。」～みんなのポイントで、地元の消防署に小学生向けの防災袋セットを贈ろう!～	2015年10月1日～2016年2月29日
第7弾	みんなのポイントで地元の小学校に「体育用具」を贈ろう!プロジェクト	2016年3月1日～2016年8月31日

## <キューズモール各施設概要>

### あべのキューズモール

所在地：大阪府大阪市阿倍野区阿倍野筋1-6-1

店舗数：約240店舗

営業時間：物販10:00~21:00

3Fフードコート10:00~22:00

4Fレストラン11:00~23:00

※一部店舗により異なる

代表TEL：06-6556-7000

公式HP：<http://qs-mall.jp/abeno/>

アクセス：JR大阪環状線・阪和線・関西本線「天王寺」  
近鉄南大阪線「大阪阿部野橋」、大阪市営地下鉄御堂筋線・  
谷町線「天王寺」・谷町  
線「阿倍野」、阪堺電車  
上町線「天王寺駅前」  
(路面電車)各駅前



### あまがさきキューズモール

所在地：兵庫県尼崎市潮江1-3-1

店舗数：約140店舗

営業時間：物販10:00~21:00

飲食11:00~23:00

※一部店舗により異なる

代表TEL：06-6493-5583

公式HP：<http://qs-mall.jp/amagasaki/>

アクセス：JR神戸線・宝塚線・東西線「尼崎」駅北口直結



### みのおキューズモール

所在地：大阪府箕面市西宿1-17-22

店舗数：約110店舗

営業時間：物販10:00~20:00

飲食11:00~22:00

※一部店舗により異なる

代表TEL：072-729-1090

公式HP：<http://qs-mall.jp/minoh/>

アクセス：北大阪急行電鉄南北線「千里中央」駅より  
直行バス



### もりのみやキューズモールBASE

所在地：大阪府大阪市中央区森ノ宮中央2-1-70

店舗数：約50店舗

営業時間：10:00~21:00

※一部店舗により異なる

代表TEL：06-6941-1090

公式HP：<http://qs-mall.jp/morinomiya/>

アクセス：JR大阪環状線「森ノ宮」駅より徒歩3分、大阪  
市営地下鉄中央線・長堀鶴見緑地線「森ノ宮」駅より徒歩1分

