

2014年11月13日

東急不動産株式会社

2020年に向けた、東急不動産の新規事業
**代官山発の新しいビジネスとライフスタイルを
創造する5年間限定の複合施設としてリニューアル**

TENOHA
DAIKANYAMA

11月28日(金) 第一弾 オープン

東急不動産株式会社(本社:東京都渋谷区、社長:三枝 利行)は、代官山駅入り口交差点「代官山 Loveria(ラヴェリア)」跡地に、新施設「TENOHA DAIKANYAMA(テノハ ダイカンヤマ)」を11月28日(金)に開業することをお知らせいたします。「TENOHA DAIKANYAMA(テノハ ダイカンヤマ)」は、東急不動産ホールディングスグループが展開する広域渋谷圏において、代官山地域一体の「美しい生活環境の創造」に取り組むため、順次拡大開業を予定しております。



施設外観イメージパース



TENOHA
DAIKANYAMA

■「TENOHA(テノハ)代官山」名称について

「TENOHA(テノハ)」は、“手のひら”と“葉”の造語。ものを創り出す手と手が広がり、新しい時代に向けて代官山から人やモノ・サービスが育っていく場所となることを、沢山の葉と大きな木として表しています。

「TENOHA DAIKANYAMA(テノハ ダイカンヤマ)」は、人々が交流したり・新しいモノを創りだしたりすることのできる空間やインスピレーションの提供、また人とともに施設も成長していくことにより、新しい働き方・暮らし方を創造する施設となることを目指しています。

■「TENOHA DAIKANYAMA(テノハ ダイカンヤマ)」コンセプトについて

◇「代官山発の新しいビジネスとライフスタイルを創造する5年間限定(※)施設」

「TENOHA DAIKANYAMA(テノハ ダイカンヤマ)」は、代官山駅入り口交差点にあった施設、「代官山 Loveria(ラヴェリア)」と「代官山東急アパートメント」の跡地に開業いたします。長きに渡り代官山のシンボルとして人々に憩いの場を提供してきた建物はそのままに、外観はより緑が多く、内観はスタイリッシュで洗練された空間に生まれ変わります。開業当初から5年限定施設と位置づけ、ビジネスとライフスタイルの両面において新たな“暮らし方”のモデルケースを発見・構築できる場所として、様々な取り組みを実験的に行っていく予定です。

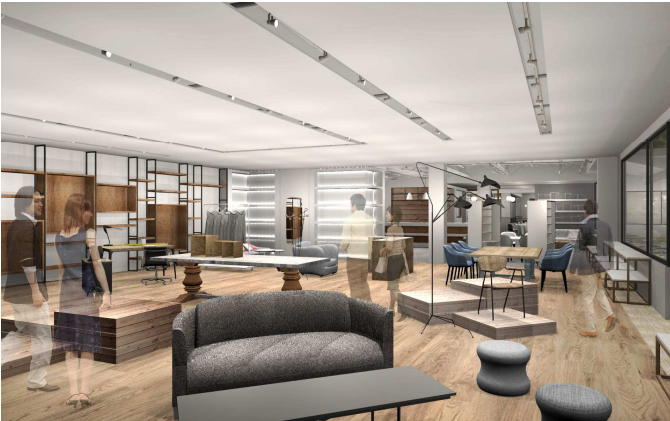
※当社は本敷地における建替計画の検討を進めており、本計画については5年間限定の複合施設としての運営を予定しております。

◇インキュベーション機能＋ライフスタイル提案の融合

「TENOHA DAIKANYAMA(テノハ ダイカンヤマ)」は、ビジネスゾーンと商業ゾーンを一貫したコンセプトのもとに融合させ、新しい“暮らし方”を提案していきます。

ビジネスゾーンは、シェアオフィスやクリエイターが自由に内装をアレンジできるオフィスなど、インキュベーション機能を備えることで未来に活躍する人材や企業の育成に力をいれていきます。商業ゾーンでは、日本初出店となるイタリアンバー「Bondolfiboncaffè(ボンドルフィボンカフェ)」、本格カジュアルイタリアン「TENOHA & STYLE RESTAURANT」、ライフスタイルショップ「TENOHA & STYLE STORE」が開業。ただ食事を提供する・モノを売るだけではなく、人々の交流の場と新しい“暮らし方”の発見の場として、今後様々なワークショップやイベントを展開していく予定です。

■施設内観イメージパース



TENOHA & STYLE STORE



TENOHA & STYLE RESTAURANT



Bondolfiboncaffè (ボンドルフィボンカフェ)



TENOHA LAB

■店舗について

【TENOHA & STYLE STORE】

国内外問わず、作り手の想いが込められた商品をセレクト。インテリア・雑貨・食品・アパレル・グリーンなどを取り扱うライフスタイルショップ。ふれあいを大切にイベントやワークショップも開催いたします。

【TENOHA & STYLE RESTAURANT】

高品質のイタリア食材を使用したイタリアンレストラン。石釜で焼き上げたピッツアや旬の食材を使用したコースをご用意。全席150席からなるレストランはピッツエリア、レストランエリア、個室、キッチンスタジオ、テラスと様々なご利用シーンに対応致します。

【Bondolfiboncaffè】

1855年にイタリア、ローマで生まれたボンドルフィカフェ。150年以上地元の方々に愛されたコーヒーがカフェスタイルとして日本初上陸。味の特徴はローマより空輸される為、エスプレッソの苦みが少なく幅広い年齢層に愛されるコーヒーです。

【TENOHA LAB】

1Fをシェアオフィス、2Fをサービスオフィスとした「LAB」では、『仲間たちが集い、遊ぶように働き、暮らすよう働く』をテーマに会員様同士でのアイデアの共有やつながりのあるクリエイティブなオフィス空間を提供します。

■施設概要

施設名称	TENOHA DAIKANYAMA(テノハ ダイカンヤマ)
所在地	東京都渋谷区代官山町20番23号
構造・規模	鉄骨鉄筋 地上8階地下1階塔屋1階建て
敷地面積・延床面積	3,877.97㎡・7,496.47㎡
店舗数・店舗構成	SHOP TENOHA & STYLE STORE
	Restrante TENOHA & STYLE RESTAURANT
	Café Bondolfiboncaffè
	LAB TENOHA LAB
交通	東急東横線代官山駅徒歩3分
開業予定日	2014年11月28日(金)
施設サイトURL	http://www.tokyu-land.co.jp/tenoha/

■アクセス

