



東急不動産



goodroom

東急不動産株式会社

グッドルーム株式会社

2024年3月7日

【東急不動産×グッドルーム】サウナとワークスペース併設のサブスク型マンスリーマンション
「goodroom residence 渋谷道玄坂 VILLAGE produced by 東急不動産」を
2024年4月下旬オープン！

～渋谷で働き、遊び、暮らすひとのための新しい住まいを提案～

東急不動産株式会社（代表取締役社長：星野 浩明、以下「東急不動産」）と gooddays ホールディングス株式会社（代表取締役社長：小倉博）の子会社グッドルーム株式会社（代表取締役社長：小倉弘之、以下「グッドルーム」）は、東急不動産が所有・賃貸する物件において、グッドルームのリノベーション・運営により

「goodroom residence 渋谷道玄坂 VILLAGE produced by 東急不動産」（以下「本施設」）を24年4月下旬にオープンすることをお知らせします。



※写真はイメージです

■事業の目的

東急不動産は、広域渋谷圏（※）の魅力向上を目指して、「スタートアップ共創」では、「GUILD」や「Plug and Play Shibuya powered by 東急不動産」などのスモールオフィスやインキュベーション施設の展開や、CVC ファンドやベンチャーキャピタルを通じたスタートアップへの投資、渋谷区や各大学との産官学連携など、さまざまな取り組みを行っています。

グッドルームは、「もっとずっと、good な暮らしを」をコンセプトに、おしゃれなリノベーション賃貸物件や、身軽に引っ越せるホテル・マンション物件のサブスクサービスを提供しています。

今回、広域渋谷圏にスタートアップを集積させたいという東急不動産の狙いと「職住近接」などの多様な暮らし方を提案するグッドルームのコンセプトが合致し、東急不動産が保有する渋谷道玄坂所在の物件において、グッドルームの運営によりサブスク型マンスリー

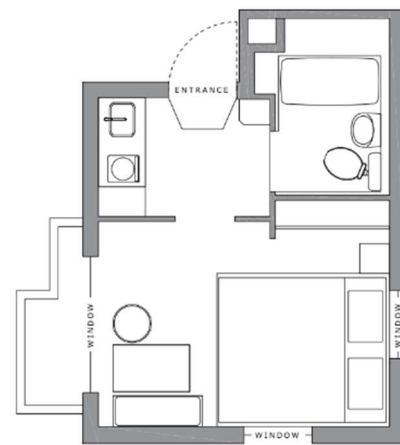
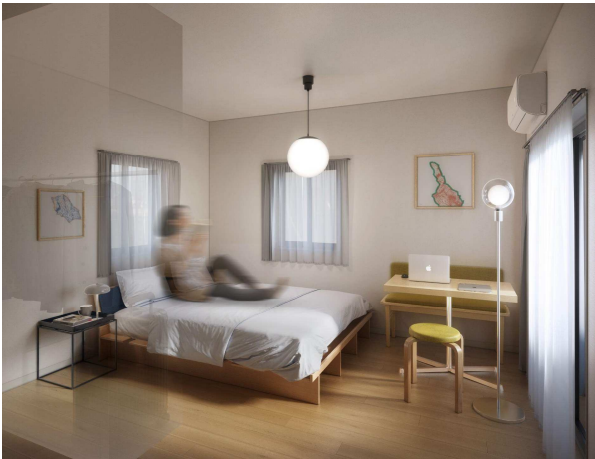
マンションを開業することとなりました。積極的なコミュニケーションを生む仕掛けとしてサウナとワークスペースを有する本施設は、東急グループの渋谷まちづくり戦略で掲げる「働く」「遊ぶ」「暮らす」が融合する「渋谷型都市ライフ」の実現に貢献します。

また、本施設の募集にあたっては、東急不動産の物件に入居するスタートアップや、ベンチャーキャピタルなどを通じて投資するスタートアップに対して先行募集を行っており、「暮らす」の部分でスタートアップの支援を行います。東急不動産は、広域渋谷圏において職住遊近接型の住まいとして「VILLAGE」シリーズを継続して展開します。（※）東急グループの渋谷まちづくり戦略「Greater SHIBUYA2.0」で定める、渋谷駅を中心とする半径 2.5km エリアを指す。

- ・月額賃料：「goodroom サブス暮らし」公式サイトにて公開（URL：https://livingpass.goodrooms.jp/monthly/30）
- ・申込方法：「goodroom サブス暮らし」公式サイトの上記の物件詳細ページよりお申込ください。

手ぶらで、最短 1 ヶ月から入居可能なマンスリーマンション

全 9 室の居室は 16.4 m²～18.4 m²とコンパクトながら、キッチンや 3 点ユニットバスなど水回りの設備や、家具がすべて揃っているため手ぶらで入居可能。1 ヶ月からの賃貸借契約が可能のため、アクセスのいい場所で仕事に集中したいという方におすすめです。

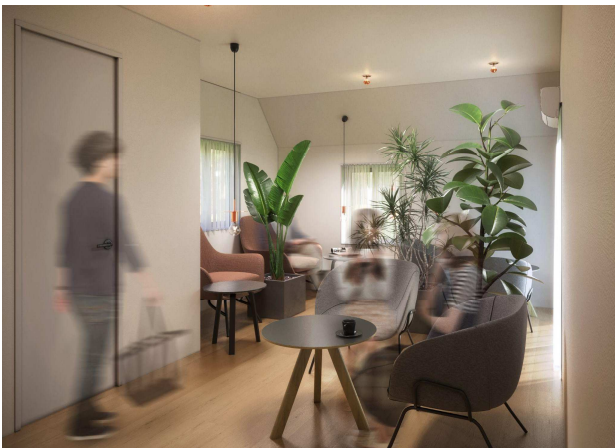


※写真・間取り図はイメージです

《個室設備》ベッド(クイーン)、冷蔵庫、デスク、チェア、ハンガー、収納ケース、照明、ゴミ箱、食器、Wi-Fi

《共有設備》テントサウナ、シェアラウンジ、トイレ、シャワールーム、キッチン(電子レンジ有)、コインランドリー、オートロック、宅配ボックス、防犯カメラ

小規模貸切イベントやミーティングでも活用可能なシェアラウンジ兼ワークスペース付き



最上階の 5 階には、数人でのイベントやミーティングに最適なサイズのスペースも用意。数名でパーティーを行ったり交流を行うことも可能です。

Wi-Fi やコンセントも完備しておりますので、イベント以外にもお部屋以外で仕事をしたいときなどもご利用いただけます。

※写真はイメージです

屋上テントサウナで渋谷のど真ん中でととのうことも可能



屋上には、当物件の最大のポイントであるテントサウナを設置。入居者のみで使用でき、都心では珍しく、水風呂と外気浴もご用意しています。誰にも邪魔されずに渋谷の空を独り占めできるサウナをお楽しみいただけます。

テントサウナには、ロシア製アウトドアテントサウナブランドの「MORZH」を採用。マイナス 25℃にも達する厳しいロシアの冬でも楽しめる設計でサウナ好きから愛されています。

※引用元「SaunaCamp.」 ※写真はイメージです

■ 物件概要

- ・物件名 : goodroom residence 渋谷道玄坂 VILLAGE produced by 東急不動産
- ・住所 : 東京都渋谷区道玄坂 1-15-7
- ・アクセス : JR 山手線他「渋谷」駅 徒歩 6 分
- ・築年数 : 1980 年 (築 42 年)
- ・物件詳細 : <https://livingpass.goodrooms.jp/monthly/30>

■ 人とはじめる「PROJECT LIFE LAND SHIBUYA」について

「PROJECT LIFE LAND SHIBUYA」は、「人と、はじめよう。」をコンセプトとした広域渋谷圏における東急不動産の取り組みです。多様な人や企業との共創や、交流の仕組み・場づくりを通じて「創造」「発信」「集積」を循環させ、共感する人や企業とパートナーシップやアライアンスを構築していきます。

東急不動産は、2024 年度までに渋谷桜丘、原宿・神宮前、代官山、代々木公園エリアで 4 つのプロジェクトの開業を予定しています。広域渋谷圏におけるエリアを連携させ、長期的な視点のもと、まちの魅力を高めていきます。



PROJECT LIFE LAND SHIBUYA ホームページ : <https://life-land-shibuya.com>

広域渋谷圏のまちづくり ホームページ : <https://www.tokyu-land.co.jp/urban/area/shibuya.html>

■ グッドルーム株式会社について

グッドルーム株式会社は、「どこにもない、ふつうを作り続ける」という企業理念のもと、暮らし×IT でこれまでにない暮らし方や働き方を提案しています。リノベーション工事からメディアでの集客、運営まで自社で一気通貫で行うことにより、オーナーさま、お客さまにとっても良いソリューションを提供することに加え、社会問題でもある空き家問題の解決にも寄与しています。

ホームページ : <https://www.goodrooms.jp/>

提供サービス : 賃貸からサブスク型のホテル暮らしも叶うお部屋探しプラットフォーム「[goodroom](#)」

一人ひとりの働くを自由にするシェアオフィス「[goodoffice](#)」

リノベーションブランド「[TOMOS](#)」

オフィス・レジデンスに併設するサウナ「[グッドサウナ](#)」／カフェ「[goodcoffee](#)」