

2023年10月18日

東急不動産株式会社

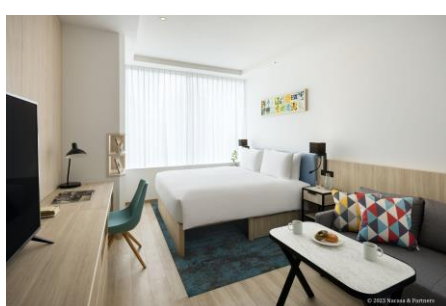
東京初進出のハイアットセレクトブランドが「Shibuya Sakura Stage」内に誕生 「ハイアット ハウス 東京 渋谷」2024年2月26日開業に決定

～本日より宿泊予約を開始～

「暮らすように滞在する」ハイアットのホテルブランド「ハイアット ハウス」の東京初進出となる「ハイアット ハウス 東京 渋谷」（東京都渋谷区、総支配人：矢野 花恵、以下「本施設」）と東急不動産株式会社（本社：東京都渋谷区、代表取締役社長：星野 浩明、以下「当社」）は、本施設の開業日を2024年2月26日（月）と決定し、本日より宿泊予約を開始したことをお知らせいたします。



客室イメージ（プレミアム 53㎡）



客室イメージ（キング 32㎡）



客室イメージ（プレミアム 53㎡）



客室イメージ（デラックススイート 85㎡）



メインダイニング「MOSS CROSS TOKYO」イメージ

「ハイアット ハウス 東京 渋谷」は、100年に一度とも言われる渋谷駅中心地区の再開発プロジェクトにおける主要施設の一つ、「Shibuya Sakura Stage（渋谷サクラステージ）」内に位置し、渋谷駅からは歩行者デッキで繋がり、東京のトレンドをけん引する渋谷の多彩なショップやレストランをはじめ、世界的に有名なスクランブル交差点からもほど近く、まさに東京を肌で感じる都会の中心で気軽に「暮らす」滞在体験を提供します。

日本を代表するターミナル駅である渋谷駅には、9路線もの電車が乗り入れる他、多数のバス路線もあるため、都内各所はもちろん郊外や横浜などへのアクセスも抜群です。インバウンド観光客の中長期滞在や外国人ビジネスパーソンなどの多様なニーズに合わせて、仕事もプライベートもどちらの時間も充実させ、高い満足度で快適な滞在を提供します。

メインダイニングとして、モダンジャパニーズフレンチ「MOSS CROSS TOKYO」がオープンする予定で、本施設のご朝食は、MOSS CROSS TOKYOにてブッフェスタイルでご提供いたします。

本施設の矢野 花恵総支配人は、宿泊予約の開始にあたり「渋谷は今、世界中から注目を浴びるエリアとなっており、その活気あるまちには、国内のみならず世界中から多くの人々が集まります。このように素晴らしいまちで、開業できることを心から嬉しく思います。「ハイアット ハウス 東京 渋谷」の広々とした落ち着いた客室は、渋谷の魅力を満喫した後に、快適なひとときをお過ごしいただけるようにデザインされています。全てのお部屋にキッチンや洗濯乾燥機が完備されたサービスアパートメントタイプですので、1泊でも長期滞在でも、まるでご自宅にいるかのようにくつろいでお過ごしいただけます。お客様には渋谷を中心としたエリアの多彩な魅力を味わい尽くす旅の拠点として、また地元のコミュニティーからも必要とされ、貢献する施設として、皆さまに長く愛される存在を目指してまいります。」と述べています。

■ 「ハイアット ハウス 東京 渋谷」の客室について

本施設は、スイート 18 室を含む 126 室のアパートメントタイプです。32 ㎡以上の広々とした快適な客室には、充実したキッチン・洗濯乾燥機・オープンレンジ・55 インチ以上の T V ・冷凍冷蔵庫・バスタブを完備し、暮らすようにご滞在いただけます。



客室イメージ (左上：キング 32 ㎡、中下：プレミアム 53 ㎡、右上：デラックス 47 ㎡)

《客室タイプ》

キング、ツイン	32 ㎡
デラックス	47 ㎡～50 ㎡
プレミアム	53 ㎡
スイート	64 ㎡
デラックススイート	85 ㎡
2 ベッドルームスイート	96 ㎡ (コネクティングルーム)

■ 「2面性」をテーマにしたインテリアデザインと共用施設について

本施設は「多様性のまち SHIBUYA」の「2面性」をデザインコンセプトにしています。渋谷は、最新のトレンド・カルチャーを享受できる東京で最も多様な価値観を体感できる場所である一方で、隣接した高級住宅や古き面影を残す路地や横丁という魅力も備えています。この2面性の体験を意識した空間デザインを、本施設のインテリアに落とし込んでいます。

16階に上がるとレセプションロビーがあり、オルゴールアートが優しい音色で、お客様をお迎えします。ラウンジ&Hバーは屋外庭園を借景に、ロングカウンターとラウンジコーナーを配置。宿泊のお客様同士やそれ以外のお客様も自由にコミュニケーションできる場所です。24時間営業の「Hマーケット」は、スナックやお飲み物、日用品、渋谷にちなんだ商品など個性的で魅力ある商品をご用意しています。マルチファンクションルームも屋外庭園に面した開放的な空間で、小規模なミーティングや展示利用に適した空間として多用途にご利用頂けます。

渋谷エリアでは希少な、渋谷のまちを見下ろすことができる屋内プールはプールサイドにジャグジーを配置。24時間利用可能なフィットネスジムと共に、まちの喧騒の疲れを癒す上質で優雅な時間を過ごしていただけます。3階エントランスから各客室まで展開するアートワークは「2面性」をテーマに、渋谷のまちの魅力を発信していく、空間デザインコンセプトと連動したものになっております。



ロビー、ラウンジ&Hバー イメージ



マルチファンクションルーム イメージ



屋内プール イメージ



フィットネスジム イメージ



3階エントランス イメージ



■ 宿泊予約方法

電話またはオンラインにて承ります。

公式ウェブサイト：<https://www.hyatt.com/ja-JP/hotel/japan/hyatt-house-tokyo-shibuya/tyoxs>

予約電話番号：03-4243-6241

予約メールアドレス：tyoxs.gs.reservation@hyatt.com

■ 開業記念特別宿泊プラン

「オープニングスペシャルプラン「ようこそ！ハイアットハウス 東京 渋谷へ」

開業を記念し、期間限定の特別プランをご用意しました。2024年2月26日から2024年5月31日までのご滞在宿泊で、1泊1室34,600円※（サービス料・消費税・東京都宿泊税1名1泊200円別途）からご提供し、さらにMOSS CROSS TOKYOでのご朝食も無料（ご宿泊者様のみ）でご提供します。開業記念としてお求めやすい料金設定をさせていただきましたので、ぜひご利用ください。

さらに、ハイアットのロイヤルティプログラム、ワールド オブ ハイアット会員のお客様には、上記プランを含む2024年5月31日までの当ホテルでの対象となるご滞在について、500ボーナスポイントを進呈いたします。会員登録は無料です。利用規約が適用されますので、詳しくはHyatt.comの「新しい滞在先を選ぶ500の理由」にてご確認ください。

※サービス料・消費税込み、宿泊税別途の料金は41,866円より。

※ご予約日よりオープニングスペシャルプランの価格は変動いたします。

■ ホテル概要

施設名：ハイアット ハウス 東京 渋谷

所在地：東京都渋谷区桜丘町 3-3

最寄り駅：JR・私鉄各線渋谷駅

階数：地上 30 階建て（1～3 階、6～16 階部分）

総客室数：126 室

料飲施設：モダンジャパニーズフレンチ「MOSS CROSS TOKYO」

その他施設：ロビー、ラウンジ&Hバー、屋内プール、フィットネスジム、マルチファンクションルーム

インテリアデザイン：株式会社 GARDE

設計：戸田建設株式会社

施工：鹿島・戸田建設共同企業体 戸田建設株式会社東京支店

※本リリース中の「ハイアット」とは、ハイアット ホテルズ コーポレーションおよび（または）その関連会社を指す用語として使用されています。

■ ハイアット ハウスについて

ハイアット ハウスのホテルは、短期でも長期でも滞在に必要なものが全て揃う、広々とした居住空間を求めお客様のために設計されています。世界中に 130 軒以上あるハイアット ハウスでは、自宅のようなアメニティ、意図されたサービス、現代的な空間を完備。バーエリアではクリエイティブな厳選メニューを用意し、仕事や交流、くつろぐ際にも快適な共有スペースを屋内や屋外に設けています。詳しくは、hyatthouse.com をご覧ください。また、ハイアット ハウスの Facebook、Instagram をぜひご登録ください。ハッシュタグ「#HyattHouse」を付けた写真の投稿もお待ちしています。

■ 「Shibuya Sakura Stage」について

Shibuya Sakura Stage

渋谷の新たなランドマークとなる新施設「Shibuya Sakura Stage」は、100 年に一度とも言われる再開発において、渋谷駅中心地区の都市基盤整備を完成させるための重要なプロジェクトです。

本施設は、「働・遊・住」を兼ね備えた大規模複合施設で、様々な規模の企業がフレキシブルに入居することが可能なオフィスや、最先端のトレンドやカルチャーを創出・情報発信する商業施設に加え、渋谷駅中心地区で唯一、住宅を整備します。また、外国人ビジネスパーソン等に対応したサービスアパートメント、子育て支援施設、国際医療施設や、新たなビジネスの創出の場となる起業支援施設を導入します。

また、日本を代表するターミナル駅である渋谷駅に隣接し、駅や周辺地区を結ぶ多層の歩行者ネットワークを整備することで、周辺地区とのつながりの回復やグローバルに対応した機能・仕組みの充実により多様な人々を受け入れます。加えて、緑あふれる広場の整備やまちとしての継続的なイベント実施などを通じてにぎわいを創出し「めぐり歩いて楽しいまち」をめざします。