

平成23年10月31日

東急不動産株式会社

東急不動産SCマネジメント株式会社

大阪府下最大級のモール型ショッピングセンター
「あべのマーケットパーク キューズモール」
開業半年の概況報告



東急不動産株式会社(本社:東京都渋谷区、社長:金指潔)および東急不動産SCマネジメント株式会社(本社:東京都渋谷区、社長:土屋光夫)は、今春4月26日に大阪第三のターミナル「阿倍野・天王寺」駅前にて開業した大阪府下最大級のモール型ショッピングセンター「あべのマーケットパーク キューズモール(以下、「あべのキューズモール」)につきまして、開業半年の営業概況をお知らせいたします。

■開業半年の主な状況 ※平成23年4月26日(火)～10月25日(火)

(1)開業半年の営業概況

- | | | |
|---------------|--------------------------|-----------|
| 1. 来館者数 | : 約1,570万人(年間計画 1,700万人) | ／計画比 92% |
| 2. 売上高 | : 約240億円 (年間計画 400億円) | ／計画比 60% |
| 3. ポイントカード会員数 | : 約37万人 (年間計画 25万人) | ／計画比 148% |

(2)開業半年の所感

1. 阿倍野エリアにない日常性を意識した都心型RSC

阿倍野エリアにおいて、これまでこの地域になかった日常性の高い都心型RSCとして、SHIBUYA109ABENO、東急ハンズ、イトーヨーカドーや日本最大級のユニクロなど大型の店舗をはじめ、幅広い店舗構成により、多くのお客様に受け入れられたと考えております。

お客様はリピーターも多く、特に大阪市南部から日常的に利用していただける施設として再来いただき、地元を中心とした顧客を獲得できました。

2. 大阪市南部を中心とした幅広い層のお客様がご利用

大阪第三のターミナルエリアで南大阪の玄関口という立地特性から、大阪府内在住が約9割、また、大阪市内在住のお客様が半数以上を占める中、地元阿倍野区を中心とする大阪市南部(阿倍野区・東住吉区・住吉区・平野区・天王寺区・西成区・生野区・住之江区)にお住まいのお客様が市内でも約7割となっております。

また、年齢層は10歳代から80歳代まで広く分布し、ファミリー層、主婦、学生、ご年配の方々まで幅広い層のお客様から、気軽に買い物、飲食できるスポットとしてご利用いただけました。

これは当初の計画どおりであり、ポイントカード会員の属性(別紙参考データ)にも現れています。

3. 選べる9種類のポイントカードが会員獲得に貢献

ポイントカードキャラクターには主人公「アベノアベノ」を中心とした個性豊かな“9人”のオリジナルキャラクター「アベノアベノ and his funny friends」を設定。それぞれのキャラクターをプリントした9種類のポイントカードを用意し、家族でもひとりひとりが好きなカードを選んで所持できることも幅広い年代の会員層を獲得できた要因と受け止めています。

ポイントカードについては、今後もカード会員獲得に向けて注力していくとともに、カード会員向けの施策・サービスの提供を検討し、リピーターの確保に繋げていく方針です。



(3) 今後の展望・方針「地域密着施策を通じたエリアの活性化」に注力

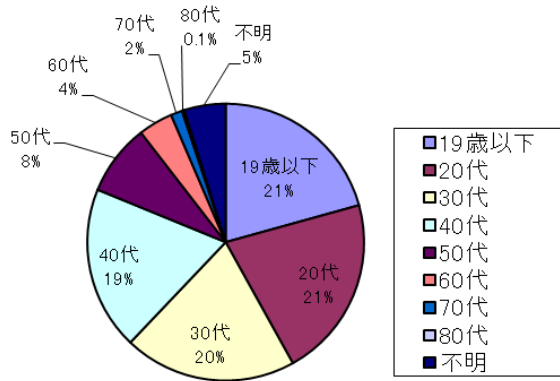
あべのキューズモール2Fに直接アクセスできる上空通路の開設(2012年2月)をはじめ、今後さらに注目が集まるあべのエリアにおいて、周辺企業・施設・団体とも連携しながら、地域の活性化を進めていく方針です。

また、開業期より取り組んできた地域密着施策「あべのスマイルプロジェクト」(大阪あめちゃん文化発信拠点「アベノあめ村」の開業をはじめ、任意でご協力いただいたお客様のカードポイント等を活用し、天王寺動物園に新しい仲間となるケープハイラックスを寄贈する独自の取り組み「天王寺動物園プロジェクト」など)にも引き続き注力し、エリアの活性化に貢献してまいります。

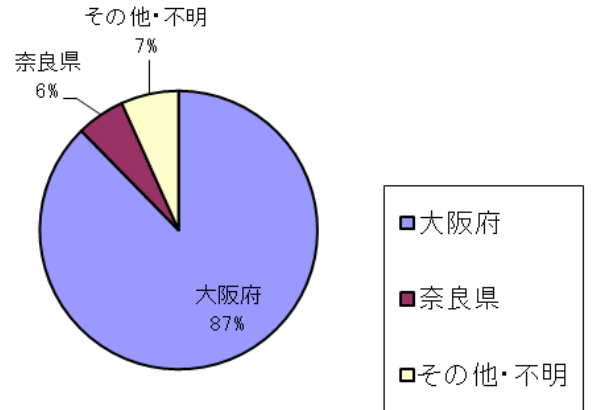
【参考データ】「あべのマーケットパーク キューズモール」ポイントカード会員属性

※総ポイントカード会員数 約37万人 平成23年4月26日(火)～10月25日(火)

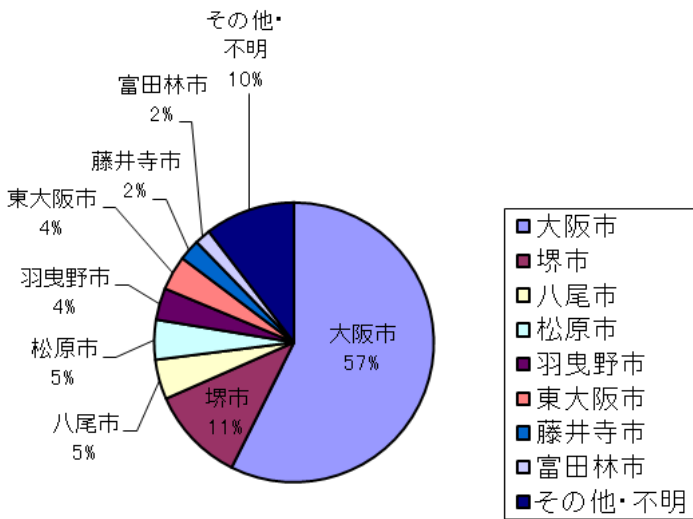
■年代別



■府県別



■エリア別（大阪府内）



■エリア別（大阪市内）

