

2012年4月16日

東急不動産株式会社  
東急不動産 SC マネジメント株式会社

# 日本を代表する交差点に“ファッションテーマパーク”が誕生 「TOKYU PLAZA OMOTESANDO HARAJUKU」 東急プラザ 表参道原宿 ～2012年4月18日(水)11時、いよいよオープン～

東急不動産株式会社(本社:東京都渋谷区、社長:金指 潔)及び東急不動産 SC マネジメント株式会社(本社:東京都渋谷区、社長:土屋 光夫)は、日本のファッション・カルチャーの中心地である神宮前交差点に、一大情報発信拠点を目指し「東急プラザ 表参道原宿」を、2012年4月18日(水)午前11時にオープンいたします。



## ■日本を代表する交差点に相応しい、一大情報発信拠点を目指して

「東急プラザ 表参道原宿」が位置する神宮前交差点は、日本のファッション・カルチャーのムーブメントの歴史に大きな影響を与えてきた「表参道・原宿」エリアの中心地です。この歴史ある場所に、のちの自由が丘東急プラザである、自由ヶ丘東急ビル開業から50周年を迎えた新たな「東急プラザ」が誕生いたします。

“「ここでしか」「ここだから」をカタチに”という開発コンセプトのもと、日本のファッション・カルチャーの情報発信拠点に相応しい初出店・新業態を取り揃えたテナントで構成され、また明治神宮の森や表参道の欅並木という緑多きエリア環境を承継した施設となります。屋上には、まさに「都市の広場＝プラザ」を具現化した、来街者がパブリックに使用できる屋上テラス「おもはらの森」を設置。創業より脈々と受け継がれる『まちづくり』のDNAをより深化させた、当社の目指す「地域と環境とが共生した施設づくり」の代表的な施設となります。

「東急プラザ 表参道原宿」の開業により、更なる街の価値向上、エリア全体の発展に貢献し、そして日本のファッション・カルチャーの中心地に存在する施設として、世界に向けた一大情報発信拠点となることを目指します。

## 目指すのはファッションテーマパーク



本施設のターゲットは、“高感度で自己編集が好きな人”。

ネットで必要なモノが安く便利に手に入る時代だからこそ、お店に直接足を運んで心行くまで商品を吟味し、人と触れ合い、言葉を交わす事で新しい自分に出会い、本当のショッピング・ファッションの楽しさを感じてもらい、育てて行って欲しいと考えています。

本施設は、アパレルや雑貨だけでなくライフスタイルまでを含めた旬の“ファッション”を、お客様ひとりひとりに楽しんでいただける「ファッションテーマパーク」を目指し、訪れる度に新しく気持ちのよい生き方を身につけ、お客様自身にお持ち帰りいただけるような、空間と時間を提供してまいります。

## “「ここでしか」「ここだから」”に出会える全 27 店舗

出店テナントは、日本初上陸ブランドや旗艦店、新業態など、“「ここでしか」「ここだから」”をリアルに実現するラインナップです。

### ■ファッションテーマパークの顔となる路面旗艦店 3 店舗

日本初上陸となる「AMERICAN EAGLE OUTFITTERS」や世界最大級のグローバル旗艦店としてアジア初上陸となる「TOMMY HILFINGER」。(株)バロックジャパンリミテッドの世界へ向けた旗艦店として、新業態・初出店となる「The SHEL'TTER TOKYO」が登場します。

### ■新業態初出店 8 店舗

「ネットとリアルとの融合による次世代型ショップ」として、TSUMORI CHISATO や ZUCCa を手掛ける A-net がネットショップ「HUMOR」のリアルショップとして「HUMOR SHOP by A-net」を出店し、ネットショップとリアルショップのあり方を表現します。またトリumpf・インターナショナル・ジャパン(株)がネット上で展開する顧客参加型プロジェクト、「カワイイ！LABO」での企画を「AMO'S STYLE by Triumph」内で実現します。また 10 周年を迎えた(株)デュラスは、初のセレクトショップ「Rione Duras」を出店し、本土地を活かしたアンテナショップとして次世代に進化させていくブランドを目指します。

### ■東京初・都心初出店 4 店舗、エリア初 24 店舗

羽田空港でしか出会えなかった雑貨のエディトリアルショップ「Tokyo's Tokyo」が出店。日本のファッション・カルチャーの中心地に「マンガとアニメに新しく出会う編集型店舗」を表現し、日本文化を世界に発信してまいります。また、待望の人気シューズブランド「MINNETONKA」直営店も登場します。

### ■旗艦・フラッグシップ店舗 20 店舗

海外でも認知度の高い東急ハンズが展開する提案型ライフスタイルショップ「ハンズ ビー」が出店します。東急ハンズで培ったノウハウを活用し、表参道原宿エリアへの来街者を楽しませる豊富な品揃えで、国内外への発信拠点として旗艦店を出店します。

### ■屋上テラスでの至極の時間を演出する魅力的なカフェ&カジュアルダイニング

屋上テラスに面した 6 階には「STARBUCKS」がコンセプトストアを出店。こだわりコーヒーに加え、店内で焼き上げたペストリーやサンドイッチプレート等を用意し、開放的な空間で、リラックスした快適な時間をお過ごしいただけます。そして、最上階には「bills」が待望の都心初出店。緑豊かな「おもはらの森」(屋上テラス)を臨みながら、「世界一の朝食」を楽しむことができます。



## 原宿発のセレクトショップの草分け、BEAMS との多角的コラボレーション

1976 年より原宿のファッションを支え続けてきたセレクトショップ BEAMS と年間を通じた多角的なコラボレーションを展開。“施設とエリア路面店とのコラボレーション” という新たなスタイルを実現し、表参道・原宿エリアの魅力である“街歩きショッピング”の楽しさを感じていただき、街全体を盛り上げてまいります。

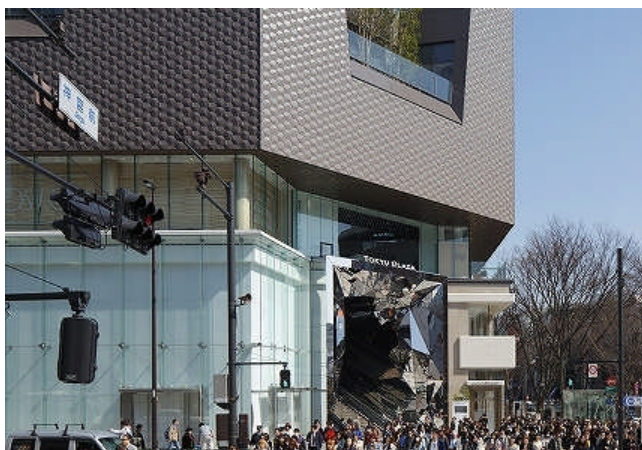


## 旬なモノ・コトを発信・提案し続けるポップアップスペース「OMOHARA STATION」が登場

常に人通りのたえない神宮前交差点に面したエントランスの上部(3 階)に、旬なモノ・コトを発信・提案し続けるポップアップスペース「OMOHARA STATION」を設置し、人気ブランドの日本初上陸や最旬ブランドショップなどを展開します。表参道と原宿がクロスするこの場所だからこそできる、ファッション・カルチャー、ムーブメントを発信し、当エリアに訪れるお客様が必ず立ち寄る「街の駅」のような存在になることを目指します。

### ■ 第 1 弾出店テナントに、アメリカ・ロサンゼルス発の「BLEULAB(ブルーラブ)」が登場

日本初上陸・初出店となる「BLEULAB(ブルーラブ)」は、世界で初めて 1 枚生地で作られたリバーシブルデニムを開発(特許取得済)し、その革新的なデザインと抜群の履き心地から、LA セレブで今話題のデニムブランドです。1 本で 2 つのカラーをお楽しみいただける「BLEULAB」の豊富なアイテムに出会えるのは「OMOHARA STATION」のみとなります。※出店期間:2012 年 4 月 18 日(水)~5 月 31 日(木)



### ■ 新名所「OMOHARA Cafe」を併設

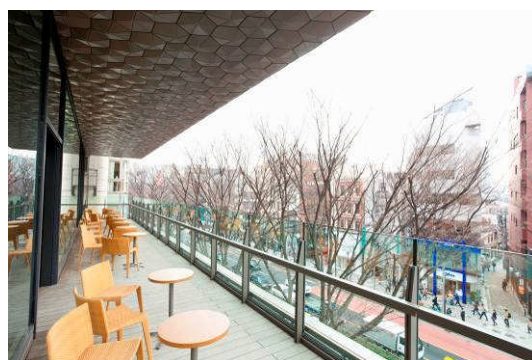
表参道の櫛並木を見渡す空間の中で、「OMOHARA STATION」が発信する最旬ファッション・トレンドを入手しながら、ゆったりとお楽しみいただける本施設オリジナルカフェ「OMOHARA Cafe」を併設いたします。“ここでしか”出会えないオリジナルスイーツやドリンクをご用意し、ショッピングの合間にぴったりなカフェです。

営業時間: 11:00~21:00

座席数: 約 40 席(内、テラス席約 20 席)

<おすすめメニュー>

- ・フルーツとプチケーキで見た目もポップな「OMOHARA DOG」(全 5 種/ ¥380 )
  - ・フルーツとハーブを贅沢に使用した「スパークリングドリンク」(全 3 種/ 各 ¥350 )
- ※他全 32 種類のメニューをご用意





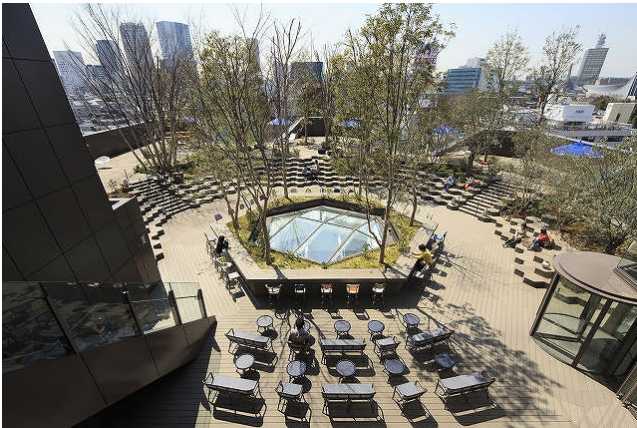
## 街の新名所となる憩いの広場、「おもはらの森」

屋上には、誰もが気軽にご利用頂けるパブリックな憩いの場として「おもはらの森」を設置。

「おもはらの森」には、「表参道・原宿エリア」の象徴でもある欅をはじめ、四季が感じられる樹木や 50 種類以上の野草を配し、新たな「森」を創出しました。一つでは椅子、二つ集まればカップルシートなど、お客様の自由な発想でご利用いただける、六角形状に組み合わされたすり鉢状の広場をご用意しました。

さらに、フランス、イタリアなど海外より厳選したデザインチェアー全 63 脚(72 名着席可能)を設置し、お客様が「森」を訪れる度に、新しい発見とそれぞれのお気に入りの場所を見つけていただけます。

この森が表参道と原宿の街を見守り、地域の皆様や来街者に愛され、親しまれる場所になるようにとの願いを込め、「おもはらの森」と名付けました。



## エリア特性を活かした緑多き建築計画

デザイン設計に若手実力派建築家である中村拓志氏 (NAP 建築設計事務所代表) を起用し、明治神宮の森や表参道の欅並木に象徴される緑豊かな環境を建築デザインの随所に取り込み、施設内でも自然が感じられる次世代型のショッピング空間を演出致します。

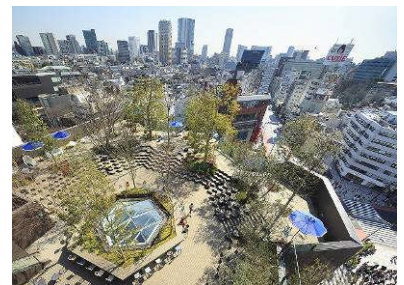
### ■7つのテラス

屋上の「おもはらの森」をはじめ、表参道の欅並木に面した 3 階のテラス、店舗空間の一部となる 5 階、7 階の各テラスと、それぞれのロケーションに合わせて、開放的で自然光や緑を感じる事の出来る環境を創り出します。また建物をえぐるように木々のためのスペースを設けることで交差点のどこからでも「おもはらの森」を見上げることが可能です。※施設全体の植栽樹木数:34 本



### ■自然光が差し込む吹抜け

建物の中央部に吹抜けを設置。各フロアに自然光を与え、明るく開放的な空間を演出。屋上テラスの木々が見え、その先にある「おもはらの森」への期待感を醸成します。



### ■万華鏡をイメージしたエントランス

3 階まで続くエスカレーターがあるエントランスを、万華鏡のように、全面ミラー貼りすることで、訪れる人や季節・天候・時間によって様々な表情を変える体験型アート空間に仕上げました。日常から非日常へと気持ちを切り替え、ショッピング特有の高揚感を演出します。



## 「都市と自然をつなぐ、ひとと未来をつなぐ。」環境配慮型・都市型商業施設を目指して

本施設はCO2削減、生物多様性保全、省資源など様々な環境配慮計画を導入しております。

屋上緑化や風力発電・省エネルギー設備の導入により消費電力の低減を図り、約220t以上のCO2削減(ブナの木約4万本のCO2吸収量に相当)を致します。また、「おもはらの森」には、鳥の巣箱(6個※)や水のみ場(2個)といった生物が集う仕掛けを設置することにより「生物多様性保全」にも取り組み、周辺との緑と緑をつなぐ役割を果たしてまいります(日本鳥類保護連盟主催「バードピア」登録済み)。また、東急不動産グループ「緑をつなぐプロジェクト」を導入し、メルマガ会員にご登録いただくと、おひとりあたり1年間1㎡の森林保全に繋がり、保全対象の森林から産出された間伐材等を、施設サインの一部に再利用しています。

東急不動産グループの目指す「地域と環境とが共生した施設づくり」を実現し、環境配慮型の施設として新たなランドマークとなることを目指します。

※2012年3月28日 地元小学校・渋谷区立神宮前小学校より、手作りの巣箱を2個寄贈していただきました。

## 施設概要

- 施設名称 : 「東急プラザ 表参道原宿」  
開業日 : 2012年4月18日(水)11:00オープン  
所在地 : 東京都渋谷区神宮前4-30-3  
階数 : 地下2階～地上7階  
店舗数 : 27店舗  
(アパレル14店舗/ファッション雑貨7店舗/ライフスタイル雑貨4店舗/カフェ・飲食店2店舗)  
営業時間 : 11:00～21:00(6・7階 8:30～23:00)  
駐車場 : 自動車42台、バイク7台(地下2階)  
(営業時間:8:00～23:30 料金:30分毎/400円(税込))  
施設代表TEL : 03-3497-0418  
公式HP : <http://omohara.tokyu-plaza.com/>  
twitter : @OMO\_HARA  
Facebook : <http://www.facebook.com/TOKYUPLAZAOMOTESANDOHARAJUKU>  
アクセス : JR山手線 原宿駅 徒歩4分  
東京メトロ 千代田線・副都心線「明治神宮前駅」出口5 徒歩1分  
東京メトロ 千代田線・半蔵門線・銀座線「表参道駅」出口A2 徒歩7分

- 設計者 : NAP 建築事務所・(株)竹中工務店  
施工 : (株)竹中工務店  
運営 : 東急不動産 SC マネジメント(株)  
建築面積 : 1,662.98㎡  
延床面積 : 11,852.34㎡  
初年度目標売上: 90億円  
初年度目標来館者数: 400万人



### ◀東急プラザ 表参道原宿メルマガ会員情報▶

東急プラザ 表参道原宿のお得な情報や旬のイベントのお知らせなど、メルマガ会員限定のニュースをお届けします。  
※本メルマガ会員に登録されると、東急不動産グループの「緑をつなぐ」プロジェクトの一環として、メルマガ会員お一人あたり1㎡(1年間)の森林保全をサポートしていきます。

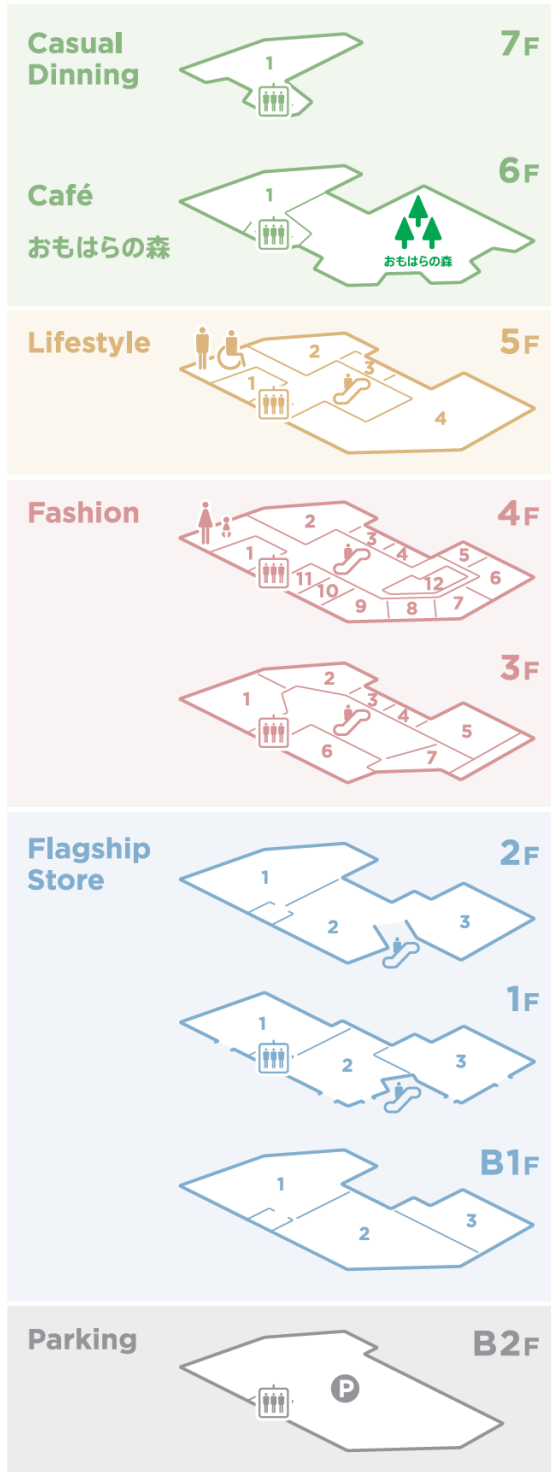
●ご登録はこちら

<http://omohara.tokyu-plaza.com/member/>



# FLOOR

世界を代表するファッションの聖地、表参道と原宿。  
このふたつの街がクロスするスペシャルな場所に、  
今旬のファッションやカルチャーをどこよりも  
楽しんでもらうためのテーマパークが誕生しました。



# SHOP LIST (五十音順)

Flagship Store	Fashion	Lifestyle	Cafe, Casual Dining
<b>AppBank Store</b> [ライフスタイル雑貨] アップバンクストア			<b>5F-1</b>
<b>AMERICAN EAGLE OUTFITTERS</b> [アパレル] アメリカンイーグル アウトフィッターズ			<b>B1F,1F,2F-1</b>
<b>AMO'S STYLE by Triumph</b> [ファッション雑貨] アモスタイル バイトリンブ			<b>4F-5</b>
<b>AUX PARADIS</b> [ライフスタイル雑貨] オウパラディ			<b>5F-3</b>
<b>OMOHARA STATION/OMOHARA Cafe</b> オモハラステーション/オモハラカフェ			<b>3F-7</b>
<b>GLAM BABY</b> [ファッション雑貨] グラムベイビー			<b>4F-3</b>
<b>goa</b> [アパレル] goa			<b>4F-9</b>
<b>The SHEL'TTER TOKYO</b> [アパレル] ザ・シェルター トーキョー			<b>B1F,1F,2F-2</b>
<b>Jewelna Rose</b> [ファッション雑貨] ジュエルナローズ			<b>4F-12</b>
<b>JugeETTA</b> [アパレル] ジュージュエッタ			<b>4F-8</b>
<b>STARBUCKS</b> [カフェ] スターバックス			<b>6F-1</b>
<b>Cheek by archives</b> [アパレル] チーク バイ アルシーヴ			<b>4F-1</b>
<b>charms</b> [アパレル] チャームズ			<b>4F-11</b>
<b>choosy chu</b> [アパレル] チュージーチュー			<b>3F-6</b>
<b>Tokyo's Tokyo</b> [ライフスタイル雑貨] トーキョーズ トーキョー			<b>5F-2</b>
<b>TOMMY HILFINGER</b> [アパレル] トミー ヒルフィガー			<b>B1F,1F,2F-3</b>
<b>hands be</b> [ライフスタイル雑貨] ハンズ ビー			<b>5F-4</b>
<b>bills</b> [カジュアルダイニング] ビルズ			<b>7F-1</b>
<b>pink trick</b> [ファッション雑貨] ピンクトリック			<b>4F-4</b>
<b>phoebe</b> [ファッション雑貨] フィービー			<b>3F-4</b>
<b>Flag</b> [ファッション雑貨] フラッグ			<b>4F-6</b>
<b>MINNETONKA</b> [ファッション雑貨] ミネトンカ			<b>3F-3</b>
<b>HUMOR SHOP by A-net</b> [アパレル] ユーモア・ショップ バイ エイ・ネット			<b>4F-2</b>
<b>LABORATORY WORK ReCurrent</b> [アパレル] ラボラトリーワーク リカレント			<b>4F-10</b>
<b>Rione Duras</b> [アパレル] リオネ デュラス			<b>3F-1</b>
<b>Roomy's</b> [アパレル] ルーミーズ			<b>3F-2</b>
<b>Rady</b> [アパレル] レディ			<b>4F-7</b>
<b>LOAVES</b> [アパレル] ローヴス			<b>3F-5</b>



「東急プラザ 表参道原宿」の“顔”となる、基幹テナント 3 店舗。世界最大級のフラッグシップショップや、日本初上陸のブランド、新業態の店舗など、話題性抜群のラインナップです。

世界最大級  
エリア初

世界最大級のグローバル旗艦店がアジア初上陸！

## TOMMY HILFIGER (トミー ヒルフィガー)

アパレル

旗艦店  
FLAGSHIP

### <店舗紹介>

伝統的なクラシック・アメリカン・スタイルを、遊び心に溢れたツイストをプラスすることによって進化させたアメリカン・プレッピー。ランウェイコレクションからゴルフラインまで幅広い商品のバリエーションが揃うプレミアムライフスタイルブランド。

### <“ここでしか”ポイント>

ランウェイコレクション、メンズテーラードのセミオーダー、オリジナル限定商品などを新たに展開、トミー ヒルフィガーのフルラインナップが勢揃いいたします。

業種 : メンズ、レディース、チルドレン、ゴルフ、デニム  
出店企業 : 株式会社トミー ヒルフィガー ジャパン  
店舗 TEL : 03-6365-1985  
URL : <http://www.tommy.com>



TOMMY HILFIGER

新業態  
エリア初

バロックジャパンリミテッドが手掛ける、世界へ向けた旗艦店！

## The SHEL'TTER TOKYO

(ザ・シェルター トーキョー)

アパレル

旗艦店  
FLAGSHIP

### <店舗紹介>

ファッションとカルチャーが交わることで創造される新しいライフスタイル“衣食遊”を世界へ向けて発信するバロックジャパンリミテッドのグローバル旗艦店です。

### <“ここでしか”ポイント>

既存人気ブランドの限定&コラボアイテムなど、The SHEL'TTER TOKYO でしか入手できない商品を多数ラインナップ。また、ロンドン発・日本初上陸の COX COOKIES&CAKE の POP UP STORE や、蔦屋書店とのコラボレーションゾーン、コスメやライフスタイルグッズなど幅広い品揃えてトータルライフスタイルを提案し、世界に向けて発信いたします。

業種 : レディースアパレル、ファッション雑貨、コスメ、スイーツ、ライフスタイル雑貨など  
出店企業 : 株式会社バロックジャパンリミテッド  
店舗 TEL : 03-5785-1695  
URL : <http://www.theshelltertokyo.com>



The SHEL'TTER  
TOKYO

日本初  
エリア初

アメリカ発のカジュアルブランドがついに日本初上陸！！

## AMERICAN EAGLE OUTFITTERS

(アメリカンイーグル アウトフィッターズ)

アパレル

旗艦店  
FLAGSHIP

### <店舗紹介>

1977年に米国 ピッツバーグで誕生し、いまや世界で 1,000 を越える店舗展開をするインターナショナルブランドが、ついに日本初上陸！ 15~25 歳男女をターゲットに、デニムを中心としたカジュアルウェアなど旬なアイテムを通して、ライフスタイルを提案。また 18~25 歳の女の子をターゲットにした、姉妹ブランド「aerie(エアリー)」も日本初上陸します！

### <“ここでしか”ポイント>

日本展開の1号店・旗艦店として、ここからブランドを日本中に発信してまいります。夏には、当店舗限定で店内にスイムショップをオープン予定です！

業種 : メンズ、レディースアパレル  
出店企業 : 株式会社イーグルリテイリング  
店舗 TEL : 03-5772-3530  
URL : <http://www.eagleretailing.co.jp>



AMERICAN EAGLE  
OUTFITTERS

3階はレディスファッションフロア。ガラス面に囲まれ、自然な明るさがとりこまれる3階は、第二のグランドフロアとして、各ブランドのオリジナリティー溢れるショップが入居します。

エリア初

アパレル

**LOAVES** (ローヴス)

## &lt;店舗紹介&gt;

LOAVES は世界中のオシャレをあつめた NEW コンセプトストア。オリジナル商品をはじめ L.A.、LONDON のインポートも充実し足を運ぶ度に新しい物が見つかるお店。

## &lt;“ここでしか”ポイント&gt;

オープンを記念して、BEAMS とのスペシャルコラボ企画を展開します！

業種 : レディスアパレル  
出店企業 : 株式会社 STYLE HOLDER  
店舗 TEL : 03-5772-2207  
URL : <http://www.loaves.com>



LOAVES

エリア初

アパレル

**choosy chu** (チュージーチュー)旗艦店  
FLAGSHIP

## &lt;店舗紹介&gt;

渋原系の女の子にとって必ず欲しいものが見つかるセレクト shop。  
Natural で Cute な空間の中で Cute な商品に出会える「Natural Cute House」。

## &lt;“ここでしか”ポイント&gt;

choosy chu 初の試みとして、原宿ファッション文化の象徴でもある古着を展開いたします。  
BEAMS や、STUDY、TOO LATE などのオシャレブランドとのコラボ商品も目白押しです。

業種 : レディスアパレル  
出店企業 : MARK-STYLER 株式会社  
店舗 TEL : 03-3470-2450  
URL : <http://www.choosychu.com>



choosy chu

新業態/エリア初

アパレル

**Rione Duras** (リオーネ デュラス)旗艦店  
FLAGSHIP

## &lt;店舗紹介&gt;

「DURAS」、「DURAS ambient」、この2つのブランドのフルラインナップに加え、  
Rione Lounge のみで展開される同名のリミテッドラインなど、充実のラインナップを誇る  
DURAS ブランドのフラッグシップ・ストア。

## &lt;“ここでしか”ポイント&gt;

10周年を迎えた DURAS が、新業態を立上げアンテナショップとして出店！  
Rione Duras のみで展開されるリミテッドライン、インポートアイテムといった充実のラインナップ  
をご用意いたします。

業種 : レディスアパレル  
出店企業 : 株式会社デュラス  
店舗 TEL : 03-3405-0199  
URL : <http://www.duras.jp> <http://www.duras-ambient.com>



Rione Duras

エリア初

アパレル

**Roomy's** (ルーミーズ)旗艦店  
FLAGSHIP

## &lt;店舗紹介&gt;

“Affordable Luxury”(手の届く贅沢)をコンセプトとしたセレクトショップ。  
ROYAL PARTY、SPIRALGIRL、MIIA を中心に、より大人向けの Roomy's オリジナル、  
関西発 MAJORITY&MINORITY プロデュースの PLAY ROOM を展開。それらのブランドに  
エッジの効いた国内外のセレクト商品をミックスした新感覚のコーディネートを楽しめる場所です。

## &lt;“ここでしか”ポイント&gt;

関西発の PLAYROOM や、THE HANY とのコラボなど TV・雑誌で話題のブランドを取り扱い、  
観光客など幅広いお客様をターゲットに海外への発信拠点店舗を目指します。

業種 : レディスアパレル  
出店企業 : 恵山株式会社  
店舗 TEL : 03-6447-2088  
URL : <http://roomys.jp>



Roomy's



東京初/エリア初

ファッション雑貨

## MINNETONKA (ミネトンカ)

## &lt;店舗紹介&gt;

おしゃれなセレブやモデルから支持を受け、世界中から愛されている米国の老舗ブランド「MINNETONKA」のオンリーショップが東京に初登場。定番のモカシンを始めレディースとキッズを展開。限定カラーの先行販売やノベルティなどお得な情報がいっぱい！ミネトンカの最新がご覧頂けるお店です。

## &lt;“ここでしか”ポイント&gt;

通年を通してシーズンに合わせたフルアイテムが揃うのはここだけ！またモカシン・シューズ 2012年の限定 NEW カラー「アクアブルー」はココだけの限定販売で登場致します。

業種 : カジュアルシューズ  
出店企業 : トップウィンジャパン株式会社  
店舗 TEL : 03-3405-5706  
URL : <http://www.topwin.co.jp>



東京初/エリア初

ファッション雑貨

## phoebe (フィービー)

## &lt;店舗紹介&gt;

輝く女神 phoebe が贈るプチリュクス。繊細なデザインと旬のこだわりが詰まったアクセサリ&ライトジュエリーショップ。リーズナブルな価格で気軽に楽しめるアクセサリのレイヤードスタイルを提案します。phoebe(フィービー)を身に着けていつもの私をとっておきの私にクラスアップしてください。

## &lt;“ここでしか”ポイント&gt;

オリジナルのアクセサリが 300 種類以上揃う、phoebe が初デビュー。直営店限定アイテムも発売いたします。また、こだわりのパッケージデザインもシーズンごとに変わります。

業種 : アクセサリ、ライトジュエリー  
出店企業 : 株式会社 ONE STEP FORWARD  
店舗 TEL : 03-6438-9071  
URL : <http://www.phoebe.co.jp>

旗艦店  
FLAGSHIP

レディスファッションとファッション雑貨のフロア。4階は、アパレルからシューズ、ファッション雑貨、下着まで、バラエティ豊かな店舗が並びます。

新業態/エリア初

ファッション雑貨

## AMO'S STYLE by Triumph (アモスタイル バイ トリンプ)

旗艦店  
FLAGSHIP

## &lt;店舗紹介&gt;

アモスタイル初のフラッグシップショップ。みんなでカワイイを研究する WEB 上のコミュニティ“カワイイ！LABO”と連動し、女の子たちのリアルな意見を反映した消費者参加型の店舗作りを行っています。

## &lt;“ここでしか”ポイント&gt;

フラッグシップショップとしてカワイイを全国へ発信！新ショッパー（紙袋）や新制服、最新式デジタルサイネージを全国に先駆けて導入します。

業種 : 女性下着、ランジェリーファンデーション  
 出店企業 : トリンプ・インターナショナル・ジャパン株式会社  
 店舗 TEL : 03-5772-1099  
 URL : <http://labo.amos-style.com/>

AMO'S STYLE  
by Triumphカワイイ!  
LABO

新業態/エリア初

ファッション雑貨

## Flag (フラッグ)

旗艦店  
FLAGSHIP

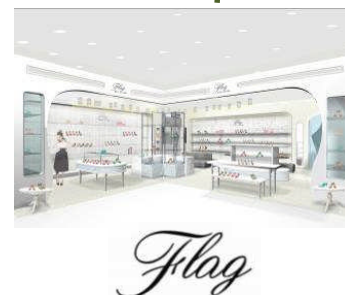
## &lt;店舗紹介&gt;

SEXY だけど CUTE・KITSCH な女らしさ、あくまで女性らしさを失わずトレンドの変化を楽しみながら、華やかさと少しの幼さをふくんだようなデザイン。“私”という女の子らしさをちょっぴりアピール。女の子らしさをアクセントにしたレディスシューズショップです。

## &lt;“ここでしか”ポイント&gt;

「Flag」の新業態として出店するため、ここから新作ブランドや商品等の情報発信を行います。

業種 : レディスシューズ、バッグ、関連雑貨  
 出店企業 : 株式会社アカクラ  
 店舗 TEL : 03-6804-5298  
 URL : <http://www.flag-shoes.net>



Flag

新業態/エリア初

アパレル

## Rady (レディ)

旗艦店  
FLAGSHIP

## &lt;店舗紹介&gt;

昨日より今日の私が好きになれるブランド。「コスメティックジュエリー」をコンセプトに“女性らしく”女の子が引き立つようなデザイン。海外セレブが愛用しているセットアップに「Rady」のコンセプトを掛け合わせ、その文化を日本に浸透させます。お部屋～お出かけまで、トータルコーディネート。

## &lt;“ここでしか”ポイント&gt;

ネットでしか出会えなかった Rady が、ついにリアル店舗として登場いたします。

業種 : レディスアパレル、ルームウェア、リネン系アイテム  
 出店企業 : 株式会社 SMbrand  
 店舗 TEL : 03-5770-3223  
 URL : <http://www.rady.in>



Rady

新業態/エリア初

アパレル

## JugeETTA (ジュジュエッタ)

旗艦店  
FLAGSHIP

## &lt;店舗紹介&gt;

デート服をテーマに誕生した、女性の勝負服ブランド。パリの古き良き時代のオシャレを根底にノスタルジックとトレンドを融合し、なおかつ女性らしさは忘れないお洒落を提案します。オリジナル商品に加えて、パリからのセレクトアイテム・ランジェリー・フレグランスも販売します。

## &lt;“ここでしか”ポイント&gt;

人気ブランド「LIZ LISA」から誕生したお姉さんブランドが登場！  
 シーズンに合わせたフルラインナップがそろっているのはここだけ。

業種 : レディスアパレル、ファッション雑貨  
 出店企業 : 株式会社ヴェント・インターナショナル  
 店舗 TEL : 03-3405-1530  
 URL : <http://http://jugeetta.com>





エリア初

アパレル

goa

旗艦店  
FLAGSHIP

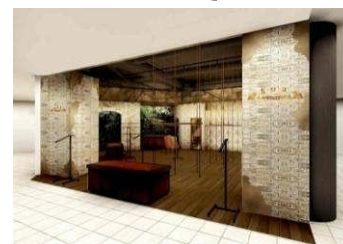
## &lt;店舗紹介&gt;

遊牧民をイメージに綿・麻・レザーやファーなどナチュラルな素材を多く用いた、スタイリッシュなビンテージ感溢れるカジュアルファッションを提案いたします。

## &lt;“ここでしか”ポイント&gt;

goa ladys、goa 雑貨、インポートセレクトのブランド複合ショップで、全国初のフラッグシップショップとしての店舗になります。レディースアパレルに加え、通常よりもバラエティ豊かな雑貨を豊富に取り揃え、ライフスタイルをトータルコーディネートしてまいります。

業種 : レディースアパレル、ファッション雑貨  
出店企業 : 株式会社 WAVE International  
店舗 TEL : 03-6804-1865  
URL : <http://www.goa-net.com>



g o a

新業態/エリア初

アパレル

LABORATORY WORK ReCurrent  
(ラボラトリーワーク リカレント)旗艦店  
FLAGSHIP

## &lt;店舗紹介&gt;

“ライフスタイルを繋ぐ小さな小部屋” 仕事と生活を繋げるデザインとアートがあるお店です。

## &lt;“ここでしか”ポイント&gt;

「LABORATORY WORK」のフラッグシップショップです。表参道と明治通りが交差するこの場所に、トレンドエレガンスとナチュラル志向を交差させた、ここだからできる他にはないファッションスタイルを提案いたします。

業種 : レディースアパレル  
出店企業 : 株式会社アリスア  
店舗 TEL : 03-5772-3450  
URL : <http://www.alicia.co.jp>

LABORATORY WORK  
ReCurrent.

エリア初

アパレル

charms (チャームズ)

旗艦店  
FLAGSHIP

## &lt;店舗紹介&gt;

Dressy beach。beach にも Party にもシチュエーションを選ばない服づくりがコンセプト。暖かい雰囲気の内には、オリジナル商品からセレクトまで充実のラインナップ！

## &lt;“ここでしか”ポイント&gt;

ノンストレス、だけど自分らしさの着こなし方や、スタイルを見つけられるアイテムが豊富。初出店の為、オリジナル商品はすべて東急プラザ 表参道原宿店限定となります。

業種 : レディースアパレル、ライフスタイル雑貨  
出店企業 : 株式会社トゥパースリー  
店舗 TEL : 03-6434-0867  
URL : -



c h a r m s

エリア初

アパレル

Cheek by archives  
(チーク バイ アルシーヴ)旗艦店  
FLAGSHIP

## &lt;店舗紹介&gt;

コスメのチークのように「表情を明るくする」「生活をカラフルに彩る」着た人の心まで明るく、楽しくさせるブランドです。トレンド好きな大人の女性に向けたハイクオリティなアイテムを展開。太陽の日差しを感じる開放感あふれる内装で、来た人の心を楽しませてくれます。

## &lt;“ここでしか”ポイント&gt;

ここでは、雑貨メニューを拡大し、気分があがるおしゃれセレクト GOODS を 拡大展開していきます

業種 : レディースアパレル  
出店企業 : 株式会社ピー・アンド・エム  
店舗 TEL : 03-3497-0830  
URL : <http://cheek-net.com>

Cheek  
by archives

新業態/エリア初

アパレル

**HUMOR SHOP** by A-net

(ユーモア・ショップ バイ エイ・ネット)

旗艦店  
FLAGSHIP

## &lt;店舗紹介&gt;

WEB ショップ「HUMOR」初のリアルショップ「HUMOR SHOP by A-net」が誕生！  
A-net ブランドのアイテムから、シーズンコンセプトやオケーションに合わせて、イチオシの洋服やファッション雑貨をセレクト・編集して展開いたします。また国内外からセレクトしたオリジナリティーのあるインテリア雑貨なども多数ご用意いたします。

## &lt;“ここでしか”ポイント&gt;

A-net ブランドの洋服を中心にインテリア雑貨等も充実した HUMOR のリアルショップはここだけ！  
また HUMOR での注文商品もここで受け取りが可能で、実際に手に取り試着することができます。  
店内には AR フィットिंगもご用意し、ファッションやショッピングを楽しむ仕掛けがされます。

業種 : レディースアパレル  
出店企業 : 株式会社エイ・ネット  
店舗 TEL : 03-6438- 9315  
URL : <http://www.a-net.com> (A-net Inc.) <http://www.hmr.jp> (HUMOR)

**HUMOR SHOP**

by A-net

エリア初

ファッション雑貨

**GLAM BABY** (グラムベイビー)

## &lt;店舗紹介&gt;

プロのデコレーターがあなたのご期待に応えます！世界にひとつだけのデコアイテムを頭から足先まで、トータルコーディネート致します。全身をキラキラにオーダーメイド出来る唯一のお店です！

## &lt;“ここでしか”ポイント&gt;

日本の繊細なデコレーション技術を世界に向けて発信。当店だから出来るデコレーションのトータルコーディネートをご提案いたします。

業種 : ファッション雑貨、デコレーション、アクセサリ  
出店企業 : 有限会社トップエージェント  
店舗 TEL : 03-6459- 2177  
URL : <http://www.guramu.com>



Glam\*Baby

エリア初

ファッション雑貨

**pink trick** (ピンク トリック)

## &lt;店舗紹介&gt;

洗練されたガーリッシュをコンセプトに「ずっと見ていたい！いつも持っていたい！」  
乙女心を虜にする大人可愛いポーチやエプロン、バッグ、傘などを提案します。  
可愛いラッピングもご用意しているので、プレゼント選びにも最適。

## &lt;“ここでしか”ポイント&gt;

フラッグシップショップとして、ここだけの取扱商品や限定商品を展開。

業種 : レディースアパレル、ライフスタイル雑貨、アクセサリ  
出店企業 : 株式会社カミオジャパン  
店舗 TEL : 03-6804-1548  
URL : <http://www.p-trick.jp>



pink trick

旗艦店  
FLAGSHIP

都内最大級

ファッション雑貨

**Jewelna Rose** (ジュエルナローズ)

## &lt;店舗紹介&gt;

ジュエリーを身につける感覚でコーディネイトのスパイスや時には主役となるトレンドミックスなバッグを展開。デイリーからトラベルまで幅広いアイテムを取り揃えています。

## &lt;“ここでしか”ポイント&gt;

ジュエルナローズの新ライン、“ジュエルナローズ トロトゥール”がデビュー。  
シーズンイベントに合わせ、限定商品を展開してまいります。

業種 : バッグ、ファッション雑貨  
出店企業 : エース株式会社  
店舗 TEL : 03-6804-1361  
URL : <http://jewelna.rose.jp>



Jewelna Rose



ライフスタイル雑貨のフロア。天井には大きなトップライト(天窗)があり、明るい自然光が差し込む環境。フロアの随所にミニテラスをあしらい、ショップの中でも緑や光が感じられる空間です。

エリア初

ライフスタイル雑貨

**ハンズ ビー (ハンズ ビー)**旗艦店  
FLAGSHIP

## &lt;店舗紹介&gt;

自分スタイルを楽しむ女性をターゲットに高感度やこだわり感のあるビューティ、ステーショナリー、キッチン、シーズンなどの商品セレクトでライフスタイル提案を行う。

## &lt;“ここでしか”ポイント&gt;

東急ハンズで培ったノウハウを活用し、表参道原宿エリアに来る感度の高いお客様の感性を刺激する「モノ」「コト」の情報発信を行ってまいります。国内外の厳選したナチュラルコスメやデザイン文具、個性豊かなアーティスト雑貨等を多彩に展開いたします。

業種 : ライフスタイル雑貨  
出店企業 : 株式会社東急ハンズ  
店舗 TEL : 03-3405-1095  
URL : <http://be.tokyu-hands.co.jp>



日本最大級

ライフスタイル雑貨

**AppBank Store (アップバンクストア)**旗艦店  
FLAGSHIP

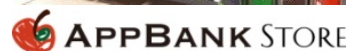
## &lt;店舗紹介&gt;

iPhone & iPad アクセサリー専門店。日本最大級の品揃えの中から、珍しくて楽しいグッズをお試しながらお選びいただけます。使い方はスタッフが丁寧にご説明いたします。また、iPhone・iPad の保護フィルム貼りサービスもご提供いたします。

## &lt;“ここでしか”ポイント&gt;

モバイルもファッションの一部になった今、「カラフル」「楽しい」「かわいい」をショップコンセプトに、当店限定の商品も多数取り揃えております。

業種 : スマートフォンアクセサリー販売  
出店企業 : 株式会社エム・フロンティア  
店舗 TEL : 03-6804-6436  
URL : <http://www.appbank-store.com>



都心初/エリア初

ライフスタイル雑貨

**Tokyo's Tokyo (トーキョーズ トーキョー)**

## &lt;店舗紹介&gt;

羽田空港でしか出会えない、話題のショップ「Tokyo's Tokyo」がテーマ新たに都心初出店！「マンガとアニメに新しく出会う編集型ショップ」をコンセプトに、ライフスタイル雑貨を多数展開。マンガのコマがポップアップしたような店内を歩けば、自分も登場人物になったかのような気分に。

## &lt;“ここでしか”ポイント&gt;

マンガのコマがポップアップしたような店内は必見。  
人気のマンガやアニメの名ゼリフと一緒に撮影できるおもしろスポットはココだけ！

業種 : ライフスタイル雑貨、玩具、アパレル、書籍等  
出店企業 : 日本空港ビルディング株式会社  
店舗 TEL : 03-6438-9201  
URL : <http://www.tokyo-airport-bldg.co.jp>



©Ryo Matsui Architects Inc.



エリア初

ライフスタイル雑貨

**AUX PARADIS (オウパラディ)**

## &lt;店舗紹介&gt;

産地の分かる天然香料にこだわった香水、フレンチアルプスのロバミルク石けん、モロッコのアルガンオイル…。楽園のような世界の美しい場所から届いたナチュラルな素材と製品をお届けします。日本発、日本人のための香りとコスメのショップです。

## &lt;“ここでしか”ポイント&gt;

「日本発、日本人の香りのショップ」として、癒しのある生活提案を発信します。

業種 : 香水、コスメ販売  
出店企業 : 株式会社エストインターナショナル  
店舗 TEL : 03-3479-0260  
URL : <http://www.auxparadis.com>



「おもはらの森」に面するカフェ&カジュアルダイニング。おもわず都心にいることを忘れるような緑豊かな環境の中で、ここでしか体感できない特別感のある空間です。

### コンセプト ストア

コンセプトストアとして、最高の味わいをお届け！

## STARBUCKS (スターバックス)

業種 : スペシャルティ コーヒーストア  
 出店企業 : スターバックス コーヒー ジャパン 株式会社  
 営業時間 : 8:30 ~ 23:00  
 席数 : 102 席  
 店舗 TEL : 03-5414-5851  
 URL : <http://www.starbucks.co.jp>



STARBUCKS®

カフェ



#### <店舗紹介>

目前に緑溢れる「おもはらの森」の風景が広がる、天空のスターバックスです。焼きたてのペストリーや限定店舗展開のフードメニューをラインナップしており、また世界希少なコーヒー豆のみ採用したスターバックス リザーブ™や、コーヒーの風味をあますことなく抽出する特別なマシン、“クローバー”で入れたコーヒーもお楽しみ頂けます。

#### <“ここでしか”ポイント>

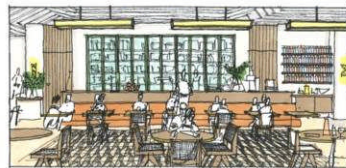
コンセプトストアとして、こだわりのコーヒーに加え、店内で焼き上げたペストリーや、サンドイッチプレートを毎日ご提供します。魅力的かつ個性的な、世界でも希少なコーヒー豆である、スターバックス リザーブ™のコーヒーをご提供します。抽出には、クローバーという香りを一切逃がさない、最高の味わいを引き出す器具を使用しております(限定店舗のみ展開)。表参道原宿エリアに出現した都会の森の中でスターバックスのコーヒーを楽しめる、日本で唯一のお店です。

### 都心初 エリア初

人気のビルズが都心初出店！東京の入口で世界一の朝食を

## bills (ビルズ)

業種 : 飲食、カジュアルダイニング  
 出店企業 : 株式会社フライパン  
 営業時間 : 8:30 ~ 23:00  
 L.O. 22:00(フード)、L.O. 22:30(ドリンク)  
 席数 : 122 席  
 店舗 TEL : 03-5772-1133  
 URL : <http://bills-jp.net/>



カジュアルダイニング



©Yoshitaka Matsumoto

#### <店舗紹介>

世界一の朝食。リコッタパンケーキやオーガニックスクランブルエッグなど、新鮮な素材を活かしたシンプルでありながらも独創的な料理を、リラックスした雰囲気の中で楽しめるお店です。

#### <“ここでしか”ポイント>

緑豊かなおもはらの森(屋上テラス)を臨む事の出来る最高のロケーションで、「世界一の朝食」を楽しむことができます。

旗艦店  
FLAGSHIP



## プロジェクトメンバー ご紹介

「東急プラザ 表参道原宿」には、ファッション・カルチャー/デザイン/コミュニケーションのプロであり、それぞれの業界において、いまをときめく魅力的なクリエイターやプロデューサーが多数、企画段階より施設ブランディングに関わっています。

### デザイナー・アーキテクト

#### 中村 拓志 (NAP 建築設計事務所代表)

明治大学大学院理工学研究科博士前期課程修了後、隈研吾建築都市設計事務所を経て 2002 年 NAP 建築設計事務所設立。

主な作品に「地層の家」、「Dancing trees, Singing birds」「Lanvin Boutique Ginza」他。羽田空港国内線ターミナルビルクリエイティブディレクター。2008 年グッドデザイン賞金賞、日本建築家協会賞、2010 年新建築賞など多数受賞。

著書に「恋する建築」(アスキー)、「微視的設計論」(INAX 出版)。



Photo: Kosuke Mae

### クリエイティブ・ディレクター

#### 岸 勇希 (株式会社電通 コミュニケーション・デザイン・センター)

広告に限らず、商品プロデュースや事業デザインなど、様々な領域でクリエイティブ活動に携わる。最新作にトヨタ「AQUA」キャンペーン。近年は、アーティスト JUJU のコミュニケーション・デザインや、フジテレビドラマ「東京リトル・ラブ」のプロデュース、沖縄国際映画祭のコンセプト・デザインなど、コンテンツの領域でも活躍。

2009 年に世界最大の広告賞、カンヌ国際広告祭で金賞を受賞。アジア国際広告祭グランプリ、グッドデザイン賞など、国内外の賞を多数受賞している。2010 年には、カンヌ国際広告祭の審査員も務める。メディア研究者としても活躍しており、2011 年は、東京大学非常勤講師。著書に「コミュニケーションをデザインするための本」がある。



### PR・ファッションアドバイザー

#### 永谷 亜矢子 (株式会社 39° )

立教大学卒業後、リクルートに入社し、営業、企画、編集を担当。様々なメディア制作経験を経て、2005 年、東京ガールズコレクション (TGC) の立ち上げにあたりチーフプロデューサーに就任。新しい女性向けのメディア展開が評価を受けウーマンオブザイヤー (日経ウーマン主催) で総合 2 位に選ばれる。09 年より「F1 メディア」代表取締役社長を兼任。

現在は、F1 メディアを退社し、総合エンターテインメント企業である吉本興業にて、100 周年プロジェクトとして新たなガールズマーケット向けのプロジェクトを手掛ける。



### OMOHARA STATION プロデューサー

#### 中村 貞裕 (株式会社トランジットジェネラルオフィス 代表取締役社長)

慶応義塾大学卒業後、伊勢丹を経て「ファッション、アート、デザイン、音楽、食をコンテンツに遊び場を創造する」をコンセプトにトランジットジェネラルオフィスを設立。

カフェブームの立役者の一人として Sign をはじめとするカフェやレストランのプロデュース、運営を手掛ける他、GUCCI、JILLSTUART、DIESEL、メルセデス・ベンツなど数多くのブランドのカフェ運営を行う。近年では世界一の朝食「bills」の運営、大阪の「堂島ホテル」、世界最大級のレンタルオフィスビル「the SOHO」のブランディングプロデュースなど多岐にわたる。

