

2012年7月17日

東急不動産株式会社
伊藤忠都市開発株式会社

大阪ミナミエリアの新たな象徴となる超高層免震タワーマンション誕生。

～大阪市内超高層タワー「エコ住宅」第1号プロジェクト～

「ブルンズタワー南堀江」

【地上35階 総戸数228戸 高さ約121m 大阪市営地下鉄四ツ橋線「四ツ橋」「なんば」駅徒歩3分】

2012年7月28日(土) モデルルーム グランドオープン

東急不動産株式会社(東京都渋谷区、代表取締役社長:金指 潔)、伊藤忠都市開発株式会社(東京都港区、代表取締役社長:辻村 茂)の2社は共同事業として、大阪市西区南堀江1丁目に建設中の超高層免震タワーマンション「ブルンズタワー南堀江」を7月28日(土)よりモデルルームをグランドオープンし、一般販売する運びとなりました。

昨今の職住近接志向の高まりを背景に、大阪市内中心部6区(西区・北区・中央区・福島区・浪速区・天王寺区)では、大型物件の供給が活発化し、特に西区、北区、中央区などを中心に需要と供給が高まりつつあります。

そのような市場背景の中、「ブルンズタワー南堀江」は、東急不動産が全国で展開する“ブルンズ”シリーズ大阪市内初のタワーマンションプロジェクトで、大阪ミナミエリア・西区南堀江に誕生する、**地上35階、総戸数228戸、高さ約121mの超高層免震タワーマンション**です。

東海、南海、東南海地震を考慮した上での免震構造を採用し、また、大阪市内の超高層タワー物件で、「大阪市エコ住宅」認定を初めて取得した安全・安心にも環境にも配慮されたタワーマンションであり、1LDK～3LDKまで都心居住へのニーズに応じた空間を提供するとともに、共用スペースには、ゴルフシミュレーターをはじめ、ビューラウンジ、ビューバスなど、多様化する都心ライフスタイルに合わせてご利用いただける施設をご用意しております。

※超高層タワーマンションとは高さ60m以上としております。



本物件の主な特徴は以下のとおりです。

■東急不動産(株)×伊藤忠都市開発(株)共同プロジェクト

本物件は、マンション事業の他にも「あべのマーケットパーク キューズモール」や「東急ハンズ」などの商業施設等、都心エリアで幅広い事業を展開する東急不動産株式会社と、初の電気自動車カーシェアリングの導入など各所で注目の事業を展開する伊藤忠都市開発の不動産におけるノウハウを活かした共同プロジェクトです。

東急不動産は今後同じく大阪都心の中央区において「ブランズタワー大阪備後町」の供給を予定、伊藤忠都市開発は「クレヴィアタワー中之島」を現在供給中と、**大阪都心のタワーマンションの供給に力を入れる2社の総力を結集した都心タワープロジェクト**となります。



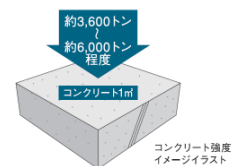
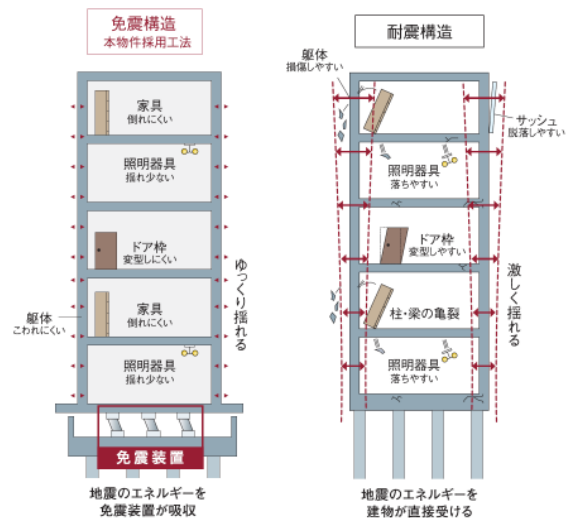
■万々に備えた信頼の「免震構造」を採用

本物件では、今後想定されている「東海地震、南海地震、東南海地震」の3つが同時に発生した場合の地震動をシミュレーションした上で免震構造を採用しました。

建物と基礎部分との間に「免震装置」を設けることによって、地震時に建物に入力するエネルギーを免震装置が吸収し、建物の揺れを低減する先端技術によるシステムを採用し、対策を施しています。

また、国土交通大臣の認定を取得したコンクリート1㎡あたり約6,000トンの強度を有する高強度コンクリートを低層部(1階～2階柱)に採用しています。

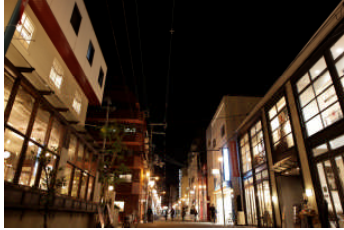
建物に使用されているコンクリートは、1㎡あたり約3,600トンから約6,000トンの強度を有しており、**構造体の計画供用期間として超長期(目標年数200年)に相当する強度**となっております。



■大阪ミナミエリアの中心、四ツ橋筋沿いに位置する好立地

大阪市内中心部、四ツ橋筋沿いに位置し、地下鉄四ツ橋線「四ツ橋」「なんば」駅を中心に、地下鉄御堂筋線・千日前線「なんば駅」、地下鉄御堂筋線・長堀鶴見緑地「心斎橋」駅など7線が利用可能な交通便利性の高い立地です。

堀江を拠点に徒歩圏内に心斎橋、難波など大阪ミナミの主要エリアを生活・ビジネスゾーンに収め、商業施設や公共機関、金融機関なども充実しており高感度で利便性の高いエリアです。



オレンジストリート(徒歩1分)



堀江公園(徒歩4分)



OCAT(徒歩5分)



大丸心斎橋店(徒歩7分)



高島屋大阪店(徒歩11分)



【交通】

- 大阪市営地下鉄四ツ橋線 「四ツ橋」駅徒歩3分
「なんば」駅徒歩3分
- 大阪市営地下鉄御堂筋線・千日前線「なんば」駅徒歩6分
- 阪神なんば線・近鉄難波線「大阪難波」駅徒歩6分
- JR関西本線「JR難波」駅徒歩6分
- 大阪市営地下鉄御堂筋線・長堀鶴見緑地線
「心斎橋」駅徒歩7分

■幅広いライフスタイルをサポートする充実の共用スペース

大阪市内中心部のタワーマンションならではの眺望を活かした共用空間など、多様化する居住者のライフスタイル、ニーズをサポートするさまざまな空間をご用意しています。

ガラス越しの堀江の街並みや水盤とナチュラルに調和するエントランスホール、19階には都心の夜景が楽しめるビューラウンジや、宿泊機能を備えホテル代わりに利用していただけるゲストルーム、窓一面の眺望を見ながらくつろげるビューバスを設置、35階屋上にはスカイデッキを設け、大阪市街を一望できるスペースを提供しています。

3階には名門コースを再現したゴルフシミュレーターを設置し、手軽にかつ快適にゴルフの練習用としてご利用いただくことが可能、また4階にはフィットネススペースとしてランニングマシンやバイクのフィットネス機器を設置し、建物内で気軽に運動ができる環境を整えました。



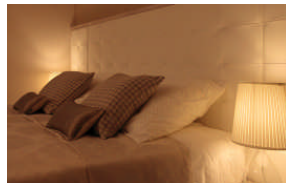
エントランスホール完成予想図



ビューラウンジ完成予想図



ビューバスイメージ



ゲストルームイメージ



ゴルフシミュレーターイメージ



フィットネススペースイメージ

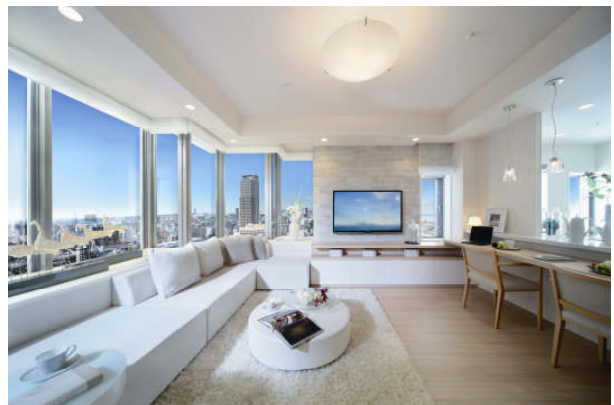
■多彩な住戸プランをご用意した専有部分

住居面積は約46㎡～約134㎡、間取りは1LDK～3LDK、基本タイプは37タイプと豊富なプランをご用意。さらにそれぞれのライフスタイルに合わせたメニュープランも用意し、住もう方のニーズに対応する住まいづくりを行っております。

マンションギャラリーではモデルルームとして、99.64㎡の2LDKタイプの一部を再現したハーフモデルルームと、93.31㎡の2LDKタイプのモデルルームをご覧になって頂けます。



99.64㎡ 2LDK P-F2タイプ



93.31㎡ 2LDK Oタイプ

■都心にありながら環境を意識した住まいづくり ～大阪市内超高層タワー「エコ住宅」第1号プロジェクト～

本物件は、環境を意識した住環境づくりに取り組んでおり、居住空間や共用部分に、さまざまなエコを取り入れています。

「断熱性能の向上」「高効率給湯器の設置」「創エネルギー設備の設置」「居住者の環境意識の向上に資する設備の設置」「緑地の確保」などの特長を有した住宅のみが認定される「**大阪市エコ住宅**」として大阪市内の超高層タワーマンションで初めて認定を受けております。



※超高層タワーマンションとは高さ60m以上としております。

【エコジョーズ】



省エネ給湯器エコジョーズを採用し、給湯と暖房に潜熱回収型の熱交換器を用い、従来は捨てていた燃焼ガスの熱までお湯づくりに再利用します。ご家庭での光熱費の節約や、不要な熱もカットするため、CO2削減、低NOX、地球温暖化防止にも貢献します。



【EV自動車対応】

EV充電機能付きエレベーターパーキング(6台)を採用し、EV充電コーナーを設けたパーキングを設置しています。利用時には電気自動車専用パレットに乗り入れた後、車に充電ケーブルを繋ぐだけで、自動的に充電を行うことが可能です。



image photo

【壁面緑化】

敷地内の壁面に植物を生育させることにより、建築物の温度上昇を抑制し、緑化を通じた省エネルギー化に貢献しています。



image photo

【太陽光パネルで自家発電】

敷地内に太陽光パネルを設置し、自家発電した電力を建物内のコミュニティルームの一部の電力に使用し、電気代を節約しています。



image photo

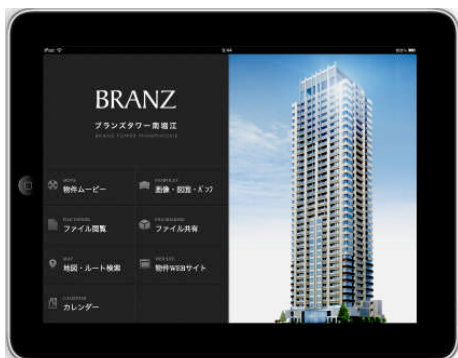
【住宅性能評価「省エネルギー対策等級」等級4】

日本住宅性能表示基準「温熱環境に関すること」の項目では、住宅室内で冬季は暖かく、夏季は涼しく過ごすための断熱化などによる対策の程度について記されており、その中でも本物件は等級4を取得しています。

■モデルルーム接客時に、iPadを使ったシミュレーションサービスを導入

本物件のマンションギャラリーではiPadと画面を拡大して映すことができるモニターを導入し、質の高い接客を提供いたします。

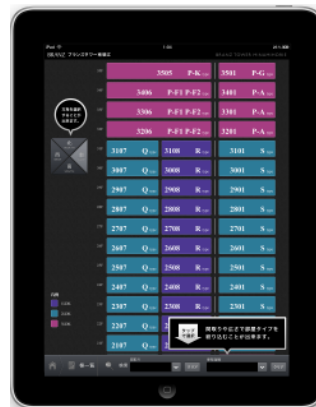
主な機能として、複数の検索条件からお客様の希望に合う間取りを絞り込める間取り検索機能、部屋ごとの眺望にまで対応可能な眺望シミュレーション、カラーセレクト機能やオプションシミュレーション機能などの各種シミュレーション機能と、動画やパンフレット・図面の確認などの基本的な機能だけではなく、カレンダー情報の共有や営業資料の自由な追加機能、お客様の通勤経路や時間、周辺のランドマークの3D確認ができるマップ機能のセッティングまでを実現しました。



TOPページイメージ



眺望シミュレーションイメージ



間取り検索機能イメージ

【物件概要】

名 称 : ブランズタワー南堀江
所 在 地 : 大阪府大阪市西区南堀江1丁目1-6(地番)
総 戸 数 : 228戸
間 取 り : 1LDK~3LDK(予定)
専 有 面 積 : 45.66m²~133.97m²(予定)
敷 地 面 積 : 1583.31m²
建 築 延 床 面 積 : 24434.51m²
構 造 お よ び 階 数 : 鉄筋コンクリート造 地上35階PH2階建
予 定 販 売 価 格 : 未定
予 定 最 多 価 格 帯 : 未定
ス ケ ジ ュ ー ル : 竣 工 平 成 26 年 2 月 中 旬 予 定
引 渡 平 成 26 年 3 月 下 旬 予 定
売 主 : 東急不動産株式会社
伊藤忠都市開発株式会社
販 売 会 社 : 東急不動産株式会社(販売代理)
東急リバブル株式会社(販売代理)
施 工 会 社 : 三井住友建設株式会社
管 理 会 社 : 株式会社東急コミュニティー

【事業者概要】

社 名 : 東急不動産株式会社
本 社 : 東京都渋谷区道玄坂1-21-2
設 立 : 1953年12月17日
代 表 : 金指 潔(代表取締役社長)
資 本 金 : 57,551,699,228円※2012年4月1日現在

社 名 : 伊藤忠都市開発株式会社
本 社 : 東京都港区赤坂2-9-11
設 立 : 1997年12月1日
代 表 : 辻村 茂(代表取締役社長)
資 本 金 : 10,225,000,000円