

2020年12月14日

東急不動産株式会社

ラボ機能を有する賃貸オフィス

『田町スクエア -LAB×OFFICE-』へ全面リニューアル

初のカフェ機能を併設した「ビジネスエアポート田町」が2月24日開業

東急不動産株式会社（本社：東京都渋谷区、社長：岡田 正志）は、既存オフィスビルの『田町スクエア』（所在：東京都港区）をリニューアルし、ラボ機能を有するオフィスとして、2021年1月末に竣工を迎えることをご案内いたします。また、本物件には“飛躍を求める全てのビジネスパーソンへ、上質なワークスペースを提供”することを目的に、都内で展開している会員制シェアオフィス「Business-Airport(ビジネスエアポート)」の15店舗目となる「Business-Airport Tamachi (ビジネスエアポート田町)」を、2021年2月24日(水)に開業(予定)します。

本物件は、JR 田町駅より徒歩5分、都営地下鉄三田駅より徒歩2分と複数路線の利用が可能で、都内の主要エリアにもアクセスしやすい立地に位置します。都心立地でラボ機能を有する賃貸オフィスを実現することで、郊外型研究施設の課題であった人材採用におけるターゲットの拡充などのビジネスの効率性や、ワーカーのQOL (Quality of Life) の貢献に寄与します。また低層階にビジネスエアポートを設けることで、内外の交流拠点としての機能を充実させ、オープンイノベーション創出を促進する場を提供します。

■『田町スクエア -LAB×OFFICE-』の特徴

(1) 光で表情が変化するファサード

外観には金属メッシュをガラスに挟んだパネルを採用することで、波のような輝くきらめきと海のような透明感と深みを感じられるデザインとしました。無機質で閉鎖的なラボのイメージを刷新する、都心の洗練された印象を表現しています。(監修：小堀哲夫建築設計事務所)



ビル外観 (イメージ)



エントランス (イメージ)

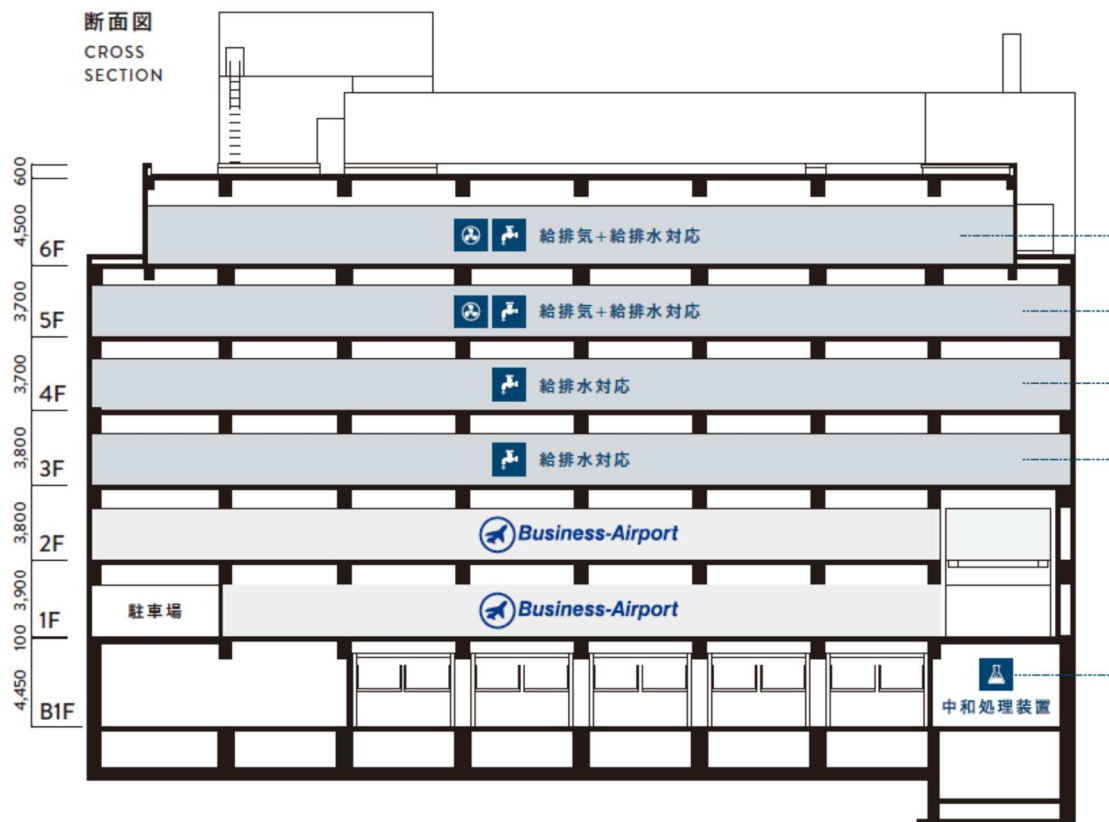
(2) 都心立地にあるラボ施設の優位性

ビジネス拠点である田町という都心立地にある本物件では、プライベートの充実や、子育て、自分磨きなど、仕事以外の「過ごし方」の選択肢が広がり、研究に従事するワーカーの効率的な時間活用を可能にします。また、各研究機関や大学、病院、製薬会社、行政などのキープレイヤーとのコンタクトを容易にすることで、ビジネスや研究開発の推進が期待できます。



(3) 多様なニーズに対応できるラボオフィス環境を整備

給排水設備は全フロアにおいて各テナント区画室内まで設置しており、5・6階においてはドラフトチャンバー用給排気ダクト・ファン設置スペースを確保しています。また、建物内に中和処理装置を設置し、酸性・アルカリ性排水の処理に対応します。さらに、関西エリアで民営賃貸ラボ施設運営の実績が豊富である京都リサーチパーク株式会社 (<https://www.krp.co.jp/>) とラボオフィスに関して連携しており、テナントニーズに合わせて、より良い研究環境を提供します。



■ 「Business-Airport Tamachi」の特徴

(1) Business-Airport 初となるカフェ併設型店舗

ラボオフィスに入居する企業、周辺企業、ビジネスエアポート会員、更には近隣大学の学生等、年齢・性別・職種を問わず、誰もが気軽に交流を図れる場として、ラウンジ（コワーキングスペース）一体のカフェ空間を併設し、多種多様な人材交流の空間を提供します。カフェエリアはビジネスエアポート会員以外も利用可能で、ビジネスエアポートラウンジを体験できるほか、ビジネスエアポート会員の情報発信の場としても機能します。



Business-Airport Cafe ロゴ

(2) ベンチャーキャピタルと起業家向けのイベントを多数開催

カフェ空間をイベントスペースとしても活用し、ベンチャーキャピタル（VC）と起業家を繋ぐ場として、また、ビジネスエアポート会員と学生を繋ぐ場として、様々な共創を促進するイベントを実施できる場をご用意します。



(3) 建物をイメージした内装

古い面影を残しつつもラボ仕様という新しい機能を持ち合わせてリニューアルする田町スクエアをイメージし、オールドアメリカン基調の内装で、開放感のあるシェアオフィス空間を提供します。



ビジネスエアポート田町 シェアワークプレイス (イメージ)

■ Business-Airport の共通提供サービスについて

(1) シェアワークプレイス (コワーキングスペース)

全ての会員様が利用可能な、電源・無線 LAN を完備した共用ラウンジ。打ち合わせや商談、テレワークでの利用など、様々なビジネスシーンでのご利用が可能です。

(2) サービスオフィス

1名から複数名で利用できる、家具備付の専有居室を提供しています。個人や法人のメインオフィスとして、また BCP 対策の一環となる、サテライトオフィスとしても活用が可能です。加えてサービスオフィスの会員様は、ビジネス拠点として最適なロケーションにある、全店舗のシェアワークプレイスのご利用が可能です。

(3) 会議室 (※予約制)

モニターまたはプロジェクター、ホワイトボード、WEB 会議用のカメラ及びマイクを完備した会議室が、1時間からご利用いただけます。ゲストのご案内やティーサービスは、受付コンシェルジュにて対応します。

(4) その他サービス

会員様のビジネスの成功・飛躍 (= Take Off) の支援策として、福利厚生サービスや健康プログラムの導入、創業支援などにも取り組んでいます。会員様のビジネスシーンからプライベートまで、充実した暮らしをサポートできるよう支援しています。

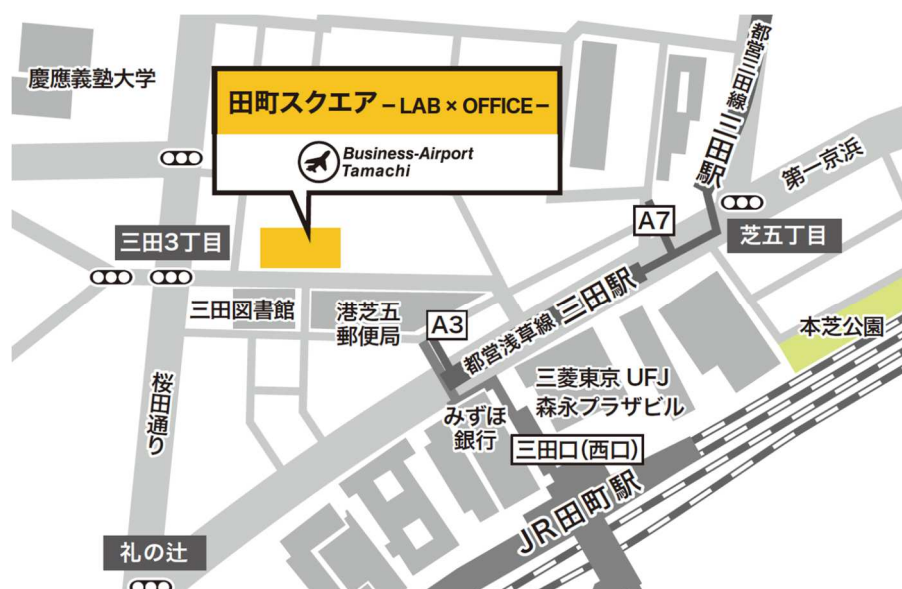


■「田町スクエア -LAB×OFFICE-」物件概要

所在地： 東京都港区芝五丁目26番24号
交通： JR各線「田町」駅三田口（西口）より徒歩5分、
都営三田線・浅草線「三田」駅A3出口より徒歩2分
延床面積： 7,520.11㎡（2,274.83坪）
基準階面積： 789.09㎡（238.70坪）
設計会社： 株式会社東急設計コンサルタント
施工会社： 株式会社鴻池組
デザイン監修： 株式会社小堀哲夫建築設計事務所
設計監修： 株式会社プランテック総合計画事務所
リニューアル期間： 2020年4月～2021年1月末
リニューアル竣工日： 2021年1月31日

■「Business-Airport Tamachi（ビジネスエアポート田町）」施設概要

所在地： 東京都港区芝五丁目26番24号 田町スクエア1階・2階
交通： JR各線「田町」駅三田口（西口）より徒歩5分、
都営三田線・浅草線「三田」駅A3出口より徒歩2分
延床面積： 1,256.48㎡（380.07坪）
提供商品： サービスオフィス40室、シェアワークプレイス、ミーティングルーム他
営業時間： 平日8時～20時
休館日： 土日祝日、年末年始、当館指定日
運営： ライフ&ワークデザイン株式会社（東急不動産株式会社100%出資子会社）
会員種別： 【シェアワークプレイス会員】 プライベート会員：月額 9,000円（税抜）
マスター会員：月額 30,000円（税抜）
アドレス会員：月額 60,000円（税抜）
【サービスオフィス会員】 月額 99,000円（税抜）から
開業日： 2021年2月24日（予定）



【参考資料】

■ Business-Airport 既存店舗

(公式HP：<https://business-airport.net/>)

エリア	住所	交通
青山	東京都港区南青山三丁目1番3号 スプライン青山東急ビル4階・6階	・東京メトロ銀座線「外苑前」駅1a出口徒歩3分
品川	東京都港区港南二丁目16番2号 太陽生命品川ビル28階	・JR「品川」駅よりスカイウェイにて直結 (港南口より徒歩3分)
東京	東京都千代田区丸の内一丁目1番3号 日本生命丸の内ガーデンタワー3階	・東京メトロ各線、都営三田線「大手町」駅 D6出口直結 ・東京メトロ丸ノ内線「東京」駅から「大手町」駅 D6出口直結 ・JR「東京」駅丸の内北口徒歩7分
丸の内	東京都千代田区丸の内二丁目2番1号 岸本ビルディング6階	・東京メトロ千代田線「二重橋前」駅4番出口 徒歩2分 ・東京メトロ有楽町線「有楽町」駅、都営三田線 「日比谷」駅B7出口徒歩3分 ・JR「東京」駅丸の内南口徒歩5分
六本木	東京都港区六本木七丁目8番6号 AXALL ROPPONGI 6階・7階	・都営大江戸線「六本木」駅8番出口徒歩1分 ・東京メトロ日比谷線「六本木」駅4a出口 徒歩5分
神田	東京都千代田区神田鍛冶町三丁目4番地 oak 神田鍛冶町7階	・東京メトロ銀座線「神田」駅3番出口徒歩1分 ・JR「神田」駅北口徒歩2分
新橋	東京都港区新橋一丁目12番9号 A-PLACE 新橋駅前6～8階	・東京メトロ銀座線「新橋」駅5番出口徒歩1分 ・JR「新橋」駅銀座口徒歩1分
渋谷 南平台	東京都渋谷区道玄坂一丁目21番1号 渋谷ソラスト3階	・JR、京王井の頭線、東京メトロ、東急各線 「渋谷」駅徒歩6分 ・京王井の頭線「神泉」駅南口徒歩4分
日本橋	東京都中央区日本橋三丁目6番2号 日本橋フロント1階	・東京メトロ各線、都営地下鉄浅草線「日本橋」駅 B1出口徒歩2分 ・JR「東京」駅八重洲中央口徒歩5分
渋谷 フクラス	東京都渋谷区道玄坂一丁目2番3号 渋谷フクラス17階	・JR、京王井の頭線、東京メトロ、東急各線 「渋谷」駅徒歩1分
目黒	東京都品川区上大崎二丁目15番19号 MG 目黒駅前1階～9階	・JR「目黒」駅東口徒歩1分 ・東急、東京メトロ、都営地下鉄各線「目黒」駅 正面口（中央口）徒歩3分
恵比寿	東京都渋谷区恵比寿一丁目19番19号 恵比寿ビジネスタワー2階・10階	・JR「恵比寿」駅東口徒歩2分 ・東京メトロ日比谷線「恵比寿」駅1番出口 徒歩4分
竹芝	東京都港区海岸一丁目7番1号 東京ポートシティ竹芝オフィスタワー8階	・JR「浜松町」駅北口徒歩4分 ・ゆりかもめ「竹芝」駅歩行者デッキにて直結 (西口徒歩1分) ・都営浅草線、大江戸線「大門」駅B2出口 徒歩5分



<p>新宿 三丁目</p>	<p>東京都新宿区新宿三丁目5番6号 キュープラザ新宿三丁目4階～8階</p>	<ul style="list-style-type: none"> ・東京メトロ丸の内線、副都心線、都営新宿線「新宿三丁目」駅E3出口直結 ・JR「新宿」駅東口徒歩6分
-------------------	---	---

※新宿三丁目店は、2020年12月21日(月)開業予定



ビジネスエアポート青山（2013年3月開業）



ビジネスエアポート竹芝（2020年9月開業）

なお、ビジネスエアポート各店では、施設内のマスクの着用必須化やアルコール消毒液の設置、座席の間引き、飛沫防止策（アクリルパーテーション設置）に加え、AI温度検知ソリューションを導入し、新型コロナウイルス感染症拡大の防止に努めています。

