

J R「横浜」駅徒歩6分の大規模分譲マンション

「ブランス横浜」竣工

再開発が進む横浜駅西口エリア、1・2階には高島屋のイベントホール

東急不動産株式会社(本社:東京都港区、社長:大隈 郁仁)と高島屋グループの東神開発株式会社(本社:東京都世田谷区、社長:松本 靖彦)はJR「横浜」駅徒歩6分の、再開発が進む横浜駅西口エリアにて開発を進めておりました大規模分譲マンション「ブランス横浜」がこのほど竣工いたしましたのでお知らせいたします。



建物外観

■横浜駅西口徒歩10分未満の圏内で初の大規模プロジェクト

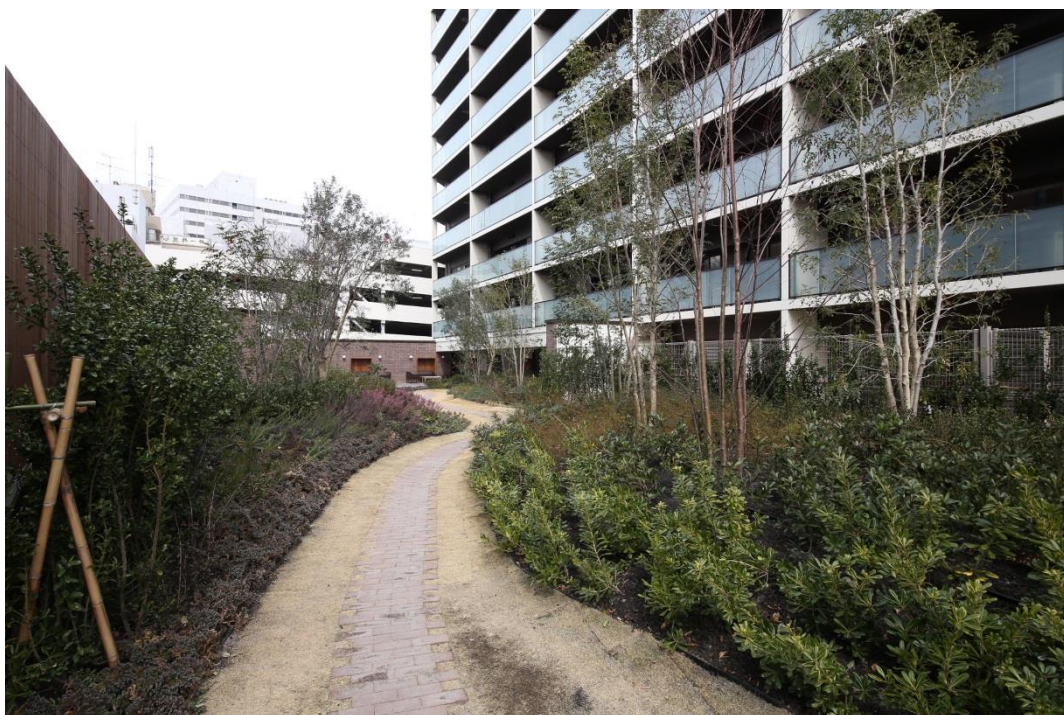
ブランス横浜はJR私鉄、地下鉄を含めると11路線が乗り入れる横浜駅西口から徒歩6分、横浜市営地下鉄ブルーライン横浜駅からは徒歩4分の立地。、横浜駅西口徒歩10分未満の場所での過去約50年間で初となる200戸以上の大規模マンションです(民間調査会社調べ)。この場所は住宅等の立地が禁止されている「業務・商業専用地区」に隣接しており、「横浜高島屋」をはじめとするJR横浜駅西口の商業地域や飲食店が徒歩圏内で利用できます。

■低層階は高島屋の貸しイベントホール、街の賑わいに寄与

建物の低層階(1~3階部分)は高島屋が所有します。1・2階には貸しイベントホール「横浜駅西口 タカシマヤローズホール」や3階には友の会教室と事務所があります。ローズホールは、ワンフロア1200平方メートルの収容人数500人を超えるスペースが2フロアあり、展示販売会や国際会議などの開催で街の賑わいを創出します。

■都心の中で緑に囲まれた暮らしを

「ガーデンの中に住まいがある」という発想のもと、4階にマンション居住者専用の庭園「オーナーズガーデン」を設けたほか、2・3階の商業・業務フロア部分にもフロア専用の庭園を造りました。建物を敷地の東側に寄せて配置することで隣地の建物との間に距離を取り、その空間に緑の空間を設けました。都市機能と緑の調和を図ります。屋上に設けた「オーナーズテラス」からは横浜の夜景を楽しむことができます。



左上) エントランス
右上) ゲストルーム
左) オーナーズガーデン

【ブランド横浜 物件概要】

- 所在地 : 横浜市西区北幸二丁目11番47
- 交通 : JR 東海道線「横浜」駅から徒歩6分
横浜市営地下鉄ブルーライン「横浜」駅から徒歩4分
東急東横線「横浜」駅から徒歩6分
- 総戸数 : 210戸
- 間取り : 1LDK～3LDK
- 専有面積 : 41.23m²～178.75m²
- 敷地面積 : 4,281.61m²
- 建築延床面積 : 32,423.11m² (容積対象外部分7,951.66m²他、非住宅部分含む)
- 構造及び階数 : 鉄筋コンクリート造一部鉄骨造 地上17階、地下1階建
- お引き渡し : 2018年2月27日
- 売主 : 東急不動産株式会社、東神開発株式会社
- 設計会社 : 株式会社東急設計コンサルタント・西松建設株式会社 設計共同体
- デザイン監修 : 株式会社 NAP 建築設計事務所
- 施工会社 : 西松建設株式会社

<現地案内図>

