

2017年3月22日

ケネディクス株式会社
東急不動産株式会社
株式会社日本政策投資銀行

公園の快適さに包まれた新しいオフィスビル（仮称）内幸町二丁目プロジェクト

ビル名称「日比谷パークフロント」に決定

ケネディクス株式会社、東急不動産株式会社、及び株式会社日本政策投資銀行は、3社の共同事業としてグリーンアセットインベストメント特定目的会社を通じて建設中の（仮称）内幸町二丁目プロジェクトに関し、施設名称を「日比谷パークフロント」に決定しましたので、お知らせいたします。

日比谷パークフロントは、日比谷公園に近接する希有な立地であるとともに、多くの官庁が集中する霞ヶ関エリアに位置し、地下では隣接ビルを通じて霞ヶ関駅と内幸町駅に直結する利便性の高い立地です。日比谷公園に隣接するメリットを最大限に引き出すため、「公園の中のオフィス」をコンセプトに、日比谷公園の眺望だけでなく、建物の中まで公園のような快適さに包まれた働きやすさを提供する新しいオフィスビルとして、2017年5月末日に竣工いたします。

■施設名称

HIBIYA PARKFRONT

日比谷パークフロント



ガーデンプロムナード完成予想図



2階 オフィスエントランス完成予想図

日比谷公園に面し、約16haの緑が眼下に広がる、まさに日比谷公園（park）の入口（front）となる施設であることを表現しました。

豊かな緑景と歴史の面影を残す品格の地、「日比谷」エリアにおいて、無機質になりがちなオフィスのいたるところに緑を配置し、癒しやリラックスをもたらすだけでなく、オフィスワーカーの働き方を変えることができる最先端のオフィスとして誕生いたします。

■日比谷パークフロントの特徴

- ① 日比谷公園に隣接する稀有な立地であると共に、隣接ビルを通じて霞ヶ関駅と内幸町駅に直結する利便性の高い立地。
- ② 最適なBCP対策と、DBJ Green Building 認証制度のプラン認証において、「国内トップクラスの卓越した環境・社会への配慮がなされたビル」として認証を受けた、最新の環境対応。
- ③ 「公園の中のオフィス」をコンセプトに、日比谷公園の眺望だけでなく、建物の中まで公園のような快適さに包まれた働きやすさを提供。



日比谷パークフロント外観完成予想図

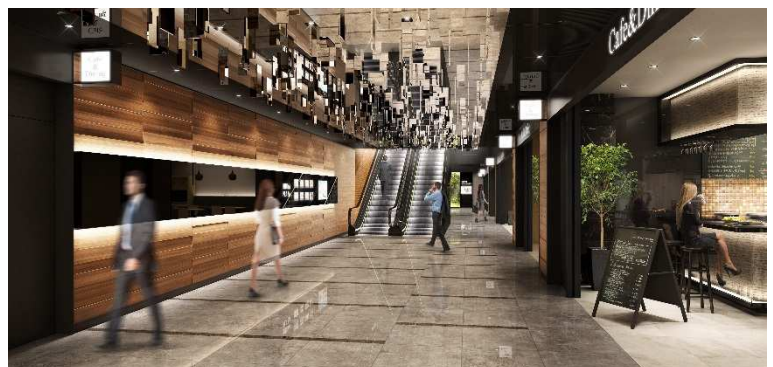


スカイガーデン完成予想図

■商業ゾーンのご紹介

日比谷パークフロントの1階及び地下1階には、働く女性をメインターゲットに、快適にくつろげる空間として、カフェや飲食店、コンビニエンスストアが出店するSHOP&RESTAURANTゾーンが登場します。

同エリア内にこれまでなかったこだわりの店舗を充実させ、内幸町駅と霞ヶ関駅をつなぐ新たな賑わい施設として、2017年6月中旬にオープンいたします。



地下1階 SHOP&RESTAURANT 完成予想図

[SHOP&RESTAURANT INFORMATION]

店舗名	Information	フロア
 <p>BONDOLFI BONCAFFÈ</p>	<p>イタリアで 150 年以上愛され続けている有名コーヒー豆メーカーが展開するカフェ・バー。日比谷公園を眺めながら、贅沢なオフタイムをお楽しみ頂けます。</p> <p>HP : http://tenoha.jp/bondolfi-boncaffè/</p>	1F
 <p>博多もつ鍋 やまや</p>	<p>辛子明太子メーカー「やまや」直営もつ鍋店。あごだし醤油、こく味噌の2種から選べるスープに、国産牛もつの甘みのあるクリーミーな味わいとプルッとした食感があと引く美味しさ。ランチは辛子明太子・からし高菜・ご飯をお好きなだけ召し上がれます。</p> <p>HP : http://www.y-shokukobo.com/</p>	B1F
 <p>四十八漁場</p>	<p>東京ではお目にかかる機会が少ない各地の“地魚”と「今朝獲れ」、「神経メ」など、漁師の“ひとてま”が施された水揚げ直後の「船上鮮度」の鮮魚をお楽しみ頂ける海鮮居酒屋。その日の魚種でメニューを組む「本日のおススメ」で様々な魚料理が愉しめます。</p> <p>HP : http://www.48gyojyou.com/</p>	B1F
 <p>Dip garden</p>	<p>数十種のスパイスのブレンドにこだわったスパイシーで旨みあふれるインド料理と、タイハーブと調味料の独特の風味が醸し出す絶妙な味が“クセになる”タイ料理。本場タイとインドで腕をみがいたシェフが本場の味をご提供します。</p> <p>HP : http://dippalace.com/</p>	B1F
 <p>Ramen ドウエ Edo japan</p>	<p>元イタリアンシェフが贈るラーメン店。チーズやトマトといったイタリアンの食材を使用し“丼一杯でフルコース”をテーマに「新しいかたちのらあ麺」をご提供します。</p> <p>HP : http://www.dueitalian.jp/</p>	B1F
 <p>セブン-イレブン</p>	<p>「近くて便利」な新たな時代のコンビニエンスストアを目指して、お惣菜や冷凍食品から洗剤、生活用品、そして銀行やコピー機サービスなど幅広いラインナップを揃えてお客さまのニーズに対応しています。</p> <p>HP : http://www.sej.co.jp/</p>	B1F

■物件概要



日比谷パークフロント アクセスマップ

所在地：	東京都千代田区内幸町二丁目 16 番 1 号 (地番)
交通：	東京メトロ千代田線他「霞ヶ関」駅 徒歩 3 分 都営三田線「内幸町」駅 徒歩 5 分
敷地面積：	6,089.61 m ²
延床面積：	約 67,000 m ²
構造・規模：	鉄骨造一部鉄骨鉄筋コンクリート造 地下 4 階地上 21 階建
設計：	鹿島建設株式会社
施工：	鹿島建設株式会社
竣工：	2017 年 5 月 31 日 (予定)