

2022年4月25日

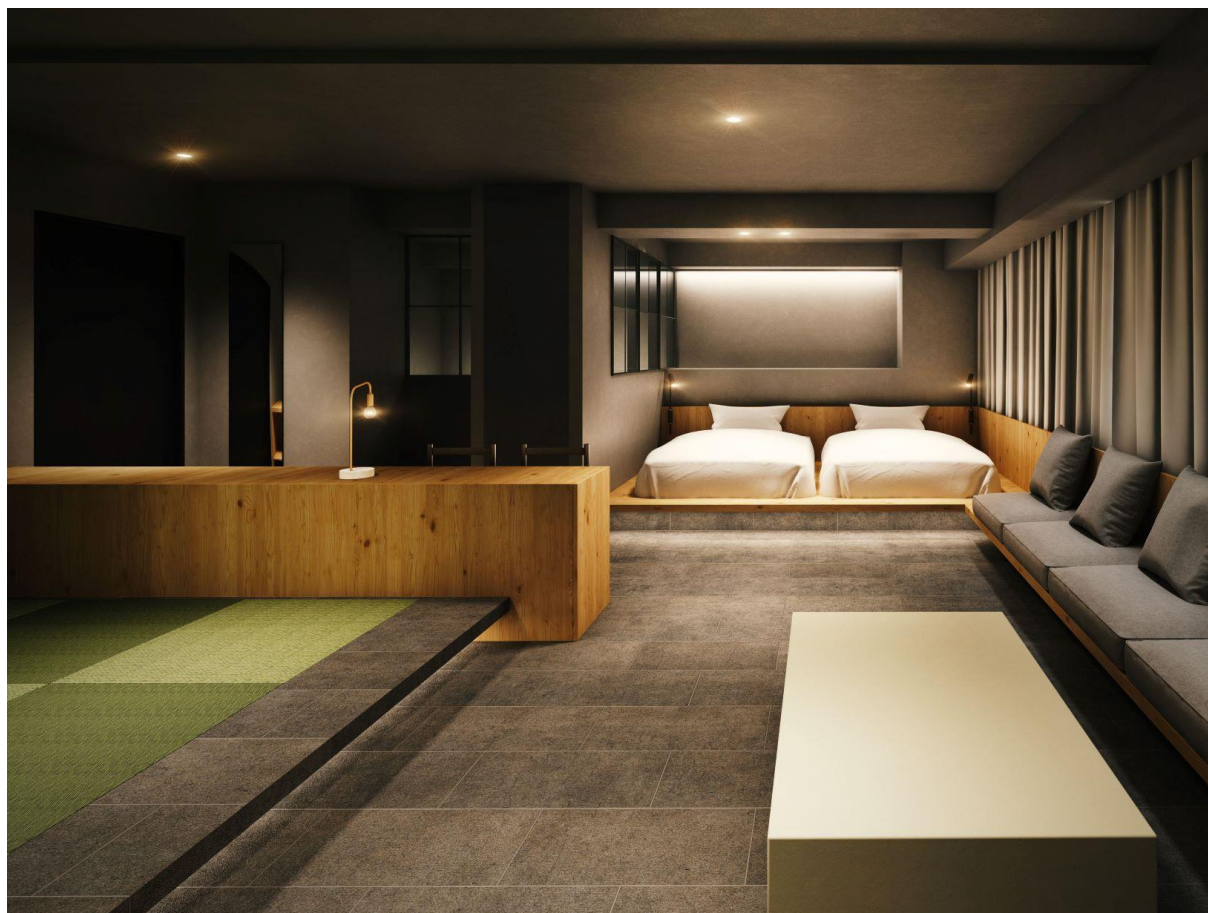
東急不動産株式会社

ソラーレ ホテルズ アンド リゾーツ株式会社

ソラーレホテルズ『ホテル・アンドルームス札幌すすきの』2022年夏に開業

「豊水すすきの駅」から徒歩3分、サウナとカフェを備えた全155室の新築ホテル

東急不動産株式会社（所在地：東京都渋谷区、代表取締役社長：岡田 正志）及び、ソラーレ ホテルズ アンド リゾーツ株式会社（所在地：東京都港区、代表取締役社長：井上 理、以下ソラーレホテルズ）は、『ホテル・アンドルームス札幌すすきの』を2022年夏に開業いたします。『ホテル・アンドルームス札幌すすきの』は全155室からなる新築のホテルで、名古屋や京都、大阪にあるソラーレホテルズの「ホテル・アンドルームス」ブランドの7軒目となります。

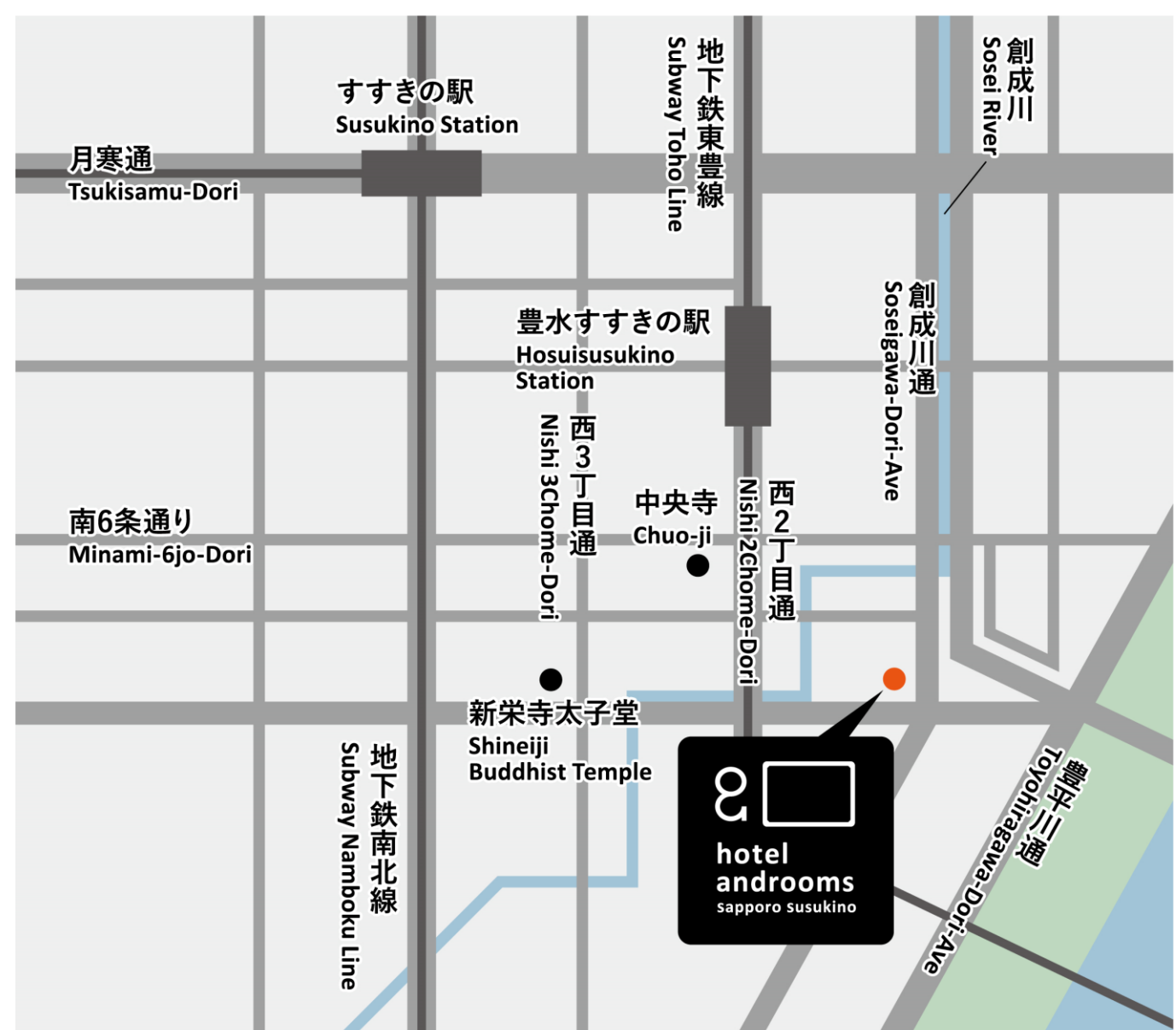


「ホテル・アンドルームス」は“一泊のストーリーを充実させる「&」がある”というコンセプトのもと、レジャーからビジネスまで幅広い用途にご利用いただけるカジュアルでスタイリッシュなホテルです。『ホテル・アンドルームス札幌すすきの』には“一泊のストーリーを充実させる「&」”として「サウナ」と「カフェ」の設備を設け、サービスを提供してまいります。

【交通アクセス】

札幌市営地下鉄東富線「豊水すすきの駅」から徒歩3分、札幌市営地下鉄南北線「すすきの駅」から徒歩9分に位置します。飲食店をはじめ、さまざまなショップが並ぶ、札幌の街の中心地にアクセスが良い便利なホテルです。

【ホテルブランドロゴ】



2022年4月25日

東急不動産株式会社

ソラーレ ホテルズ アンド リゾーツ株式会社

【物件概要】

所在地：

〒064-0807 北海道札幌市中央区南7条西1丁目1-9

交通アクセス：

札幌市営地下鉄東豊線「豊水すすきの駅」から徒歩3分、

札幌市営地下鉄南北線「すすきの」駅から徒歩9分

建物規模：

地上13階、155室、敷地面積658.60㎡、延床面積4090.52㎡

建物所有者：

東急不動産株式会社

設計：

株式会社フィールド、SUPPOSE DESIGN OFFICE

施工：

東急建設株式会社

運営：

ソラーレ ホテルズ アンド リゾーツ株式会社

**【東急不動産株式会社】**

東急不動産は総合デベロッパーとして、オフィスビル・商業・住宅・リゾート等多岐に渡る開発事業を推進してきました。

札幌エリアでは現在、ススキノラフィラ跡地における商業開発事業（「（仮称）札幌すすきの駅前複合開発計画」）への参画や、中央区における住宅開発事業（「ブランズタワー札幌大通公園」および「ブランズ札幌南7条」）を推進しております。

ブランズタワー札幌大通公園 URL：<https://sumai.tokyu-land.co.jp/branz/odorikoen/>

ブランズ札幌南7条 URL：<https://sumai.tokyu-land.co.jp/branz/sapporo-minami7/>

【ソラーレ ホテルズ アンド リゾーツ株式会社】

「雨庵 金沢」「ザ・スクエアホテル」「ホテル・アンドルームス」「ロワジール」「ロイヤルパインズホテル浦和」「チサン」など17のホテルブランドを有し、国内61カ所、海外1カ所、9,041室のホテル宿泊部門および売店部門・料飲部門・大浴場・スパの運営、アセットマネジメント、フランチャイズ運営などの事業を展開しています。（2021年4月現在）

URL：<https://www.solarehotels.co.jp>

