

2022年12月27日

東急不動産株式会社

二階堂さんが“緑の道”を気分良く歩くシーンに注目！

東急不動産の環境先進 CM『どこよりも早く』篇

二階堂ふみさんを起用した新 CM を 1 月 1 日（日）より放映開始

東急不動産株式会社（本社：東京都渋谷区、代表取締役社長：岡田 正志）は環境先進 CM「どこよりも早く」篇を 2023 年 1 月 1 日(日)より放映開始することをお知らせいたします。今回の CM では、環境問題にも関心の高い女優・二階堂ふみさんを起用し、当社の保有施設を再生可能エネルギーで動かす姿、風力発電などでグリーンなエネルギーを生み出す姿を表現することで、「東急不動産は、環境先進で未来を拓く。」というイメージ観を訴求してまいります。

新 CM「どこよりも早く」篇では、当社がいち早く取り組んできた環境対応の実績と、これからも変わらず第一線で歩み続けて行くという強い意志を、二階堂さんが“緑の道”を歩むシーンで表現しています。



■ TVCM に込めた思い

二階堂さんが歩く後ろには、緑の道が生い茂ります。この緑の道は、当社がいち早く環境に配慮し、歩みを進めてきた姿を表現しています。そして二階堂さんが歩く場所は、当社保有施設の「リエネ銭函風力発電所」がある、北海道小樽市。再生可能エネルギーを自社で発電し、グリーン力で保有施設を動かしている「発電するデベロッパー」である当社の様子を描写しています。

風を切り、「進もう、どこよりも早く」の言葉で歩き出す二階堂さんは、これからも環境先進で未来を切り拓く当社の姿を表現しています。

【概要】

タイトル：東急不動産 環境先進 CM「どこよりも早く」篇 30秒・15秒

出演：二階堂ふみ

楽曲：日食なつこ「greenescape」

放映開始：2023年1月1日（日）

放映地域：関東、関西、北海道地域

【動画公開 URL】

「環境先進で未来を拓く」CM 特設サイトは12月27日(火) 11:00 公開！

<https://www.tokyu-land.co.jp/company/kankyo-mirai> (CM 特設サイト URL)

【撮影地】

- ・リエネ銭函風力発電所（北海道小樽市）
- ・東京ポートシティ竹芝（東京都港区）
- ・東急リゾートタウン蓼科（長野県茅野市）

■ 撮影エピソード

■ 緑の道に興味津々！

緑の道はCGで作成するため、撮影はスタジオで実施。当日の撮影時間は約10時間にも及びましたしたが、終始笑顔で元気に撮影に臨まれていた二階堂さん。歩く二階堂さんのカットに合わせてその場で緑の道を合わせながら撮影を進めていました。その様子を二階堂さんもお覧になり、「すごい！私が歩いた後に緑の道ができてる！」と、今撮影したカットが、緑の道に変わっていく姿に驚かれていました。

■ 二階堂さんに誕生日のサプライズ演出!?

CMの撮影日はなんと、28歳を迎える二階堂さんの誕生日前日！撮影当日、サプライズで二階堂さんにはケーキや花束、そしてプレゼントが贈られました。在庫や流通などの理由で綺麗なまま廃棄されるはずだった花を用いた花束や、「東急リゾートタウン蓼科」（長野県茅野市）に育つカラマツの間伐材から誕生したサステナブルなオリジナルアロマのプレゼントに、満面の笑みで喜んでくださいました。また、積極的にケーキを切り分け、スタッフの方たちに配って回る、優しい二階堂さんの姿が垣間見えました。

■ 二階堂ふみさんインタビュー

Q. TVCM の出演にあたり、どのような印象を持たれましたか？

A. 最初に、企画の内容を拝見させていただいたときに、素晴らしいなと思いました。環境やサステナビリティ、SDGs 等様々な社会問題がある中で、自分が地球上に生きる一人の人間としてできることを考えながらお仕事とも向き合っていたらと思っていたので、このような CM に出演させていただけて、光栄に思います。

Q. TVCM の見どころはどこですか？

A. 私が歩いたところに緑がどんどん育っていく姿は自分自身も仕上がりが楽しみです。風に当たっているような心地良い空気に包まれている作品になっていると思いますし、見ていただく方に気持ちいいと感じただけなら嬉しいです。

Q. 二階堂さんが普段から行われている環境への取り組みはありますか？

A. エネルギーは資源なので、なるべく無駄にしないように心掛けていますね。マイ箸やマイスプーン、タンブラーを持ち歩くことは日常化していて、買い物をする時にもどういう工程で作られてきて、どういう工程で自分の手元まで運ばれてきたのかが、なるべく明確なものを買うようにしています。身の回りの小さいことから取り組んでいますが、ひとつひとつがいつかはとても大きなものに繋がると感じています。

Q. 東急不動産の取り組みについてどう思いますか？

A. 未来につなげていくという意味で、再生可能エネルギーを使用しているのは素晴らしいことだと思います。設備を整えていくこともすごく大変ですし、再生可能エネルギーに対する認知もまだまだ広がらなくてはならないという課題もあると思うので、東急不動産さんのような大企業が取り組みをされることで認知が広まっていくのは素晴らしいことだと感じています。

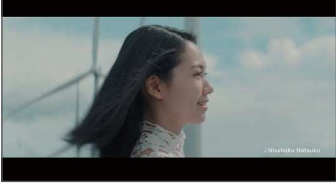
Q. 特に気になる取り組みはありますか？

A. 出身が沖縄なのでやっぱりクマノミ育成プロジェクト※が気になります。海の環境問題は年々深刻になっていて、地元の方々も活動されたり、研究されたりする中で、きれいな海を残すことだけでなく、その海の生態系を守ることに對しても非常に熱心に活動されてる方々がたくさんいることは心強く思います。

※東急不動産が開発した「ハイアット リージェンシー 瀬良垣アイランド 沖縄」(沖縄県恩納村)にて沖縄科学技術大学院大学(OIST)と共同で実施しているプロジェクト。世界的にも個体数が減少していると言われるカクレクマノミの育成・保全をしている。

新 TVCM | 東急不動産 環境先進 CM「どこよりも早く」篇 (30 秒) ストーリーボード

- Title -



進もう どこよりも早く

《二階堂さんナレーション》

東急不動産は

自社で再生可能エネルギーを発電

グリーンのかで

♪ Nisshoku Natsuko

全国 80ヶ所以上で自社発電

※ 現在開発中の施設も含む

国内の保有施設の電力を

100% 再生可能エネルギー化達成

※ 一部施設を除く

WE ARE GREEN

東急不動産は、東急不動産ホールディングスの一員です。

国内の保有施設の電力を
100% 再生可能エネルギー化達成

※一部施設を除く

環境先進で未来を拓く。



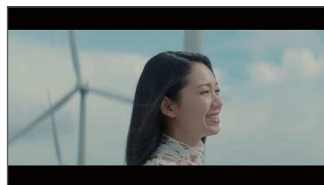
保有する施設すべてを



動かし



育てていく



いい風吹いてきた

《二階堂さんナレーション》



環境先進で未来を拓く。



東急不動産



※「国内の保有施設の電力を100%再生可能エネルギー化達成 ※一部施設を除く」の詳細に関しては、CM 特設サイトをご覧ください。

■ 出演者プロフィール

二階堂ふみ（にかいどう・ふみ）

1994年9月21日生まれ、沖縄県出身。

2009年「ガマの油」でスクリーンデビュー。以降の主な出演作に映画「ヒミズ」、「私の男」、「リバーズ・エッジ」、「翔んで埼玉」、「人間失格 太宰治と3人の女たち」、大河ドラマ「軍師官兵衛」、「西郷どん」、「この世界の片隅に」（TBS）、「プロミス・シンデレラ」（TBS）、NHK朝の連続テレビ小説「エール」（NHK）など。

■ 環境先進の取り組みについて

当社持ち株会社である東急不動産ホールディングスの環境先進スペシャルサイトでは、当社をはじめとするグループ各社の環境先進な取り組みを数字とイラスト、画像を用いてわかりやすくご紹介しております。また、「GREEN PIONEER NEWS」では、環境に関わる取材記事を随時更新しており、環境問題の未来を拓く当社グループの挑戦の深層に迫ります。

<https://www.tokyu-fudosan-hd.co.jp/kankyo/>

東急不動産ホールディングスは、「WE ARE GREEN」をスローガンに、誰もが自分らしく、いきいきと輝ける未来を実現し、価値を創造し続ける企業グループをめざします。その中核企業である東急不動産では、脱炭素社会の実現を目的とした再生可能エネルギー事業を開発中を含め全国94件、定格容量1,345MW（2022年11月末時点）を展開している他、生物多様性や循環型社会といった社会課題にも向き合い、サステナブルな社会をめざしてまいります。