

## 昼も眠らない街ススキノへ

# 『COCONO SUSUKINO』2023年11月30日オープン決定

～商業施設・北海道初出店店舗を含む主要店舗を公開～

東急不動産株式会社(本社:東京都渋谷区、代表取締役社長:星野 浩明)、株式会社竹中工務店(本社:大阪府大阪市、取締役社長:佐々木 正人)、株式会社イトーヨーカ堂(本社:東京都千代田区、代表取締役社長:山本 哲也)、株式会社アインファーマシーズ(本社:北海道札幌市、代表取締役社長:酒井 雅人)、株式会社キタデン(本社:北海道札幌市、代表取締役:伏木 進)は、北海道札幌市中央区のススキノラフィラ跡地に建設中の複合商業施設「COCONO SUSUKINO(ココノ ススキノ)(以下、本施設)」が2023年11月30日(木)に1stオープンし、すすきのの玄関口に新たな「あそびば」が誕生します。

その後、2024年1月16日のホテルオープン※1を経て、1月末頃に2ndオープンし、さらに多様な楽しみ方を持つ「あそびば」となることで、すすきのの昼夜のにぎわいに寄与してまいります。

※1 先行オープンあり。2023年12月22日一部客室等

### 本施設の特徴



#### 1 昼も夜も自分らしく楽しめる居場所へ

1

『札幌の街に「あそびば」を～昼も眠らない街ススキノへ～』をコンセプトとし、場所を意味する「此処(ここ)」と、多様性を意味する「個々(ここ)」に由来する施設名称に設定。



#### 2 多様な店舗構成と色々な広場

2

ホテル・シネマに加えて、地元の方に馴染みの店舗から、道内初出店の店舗まで、目白押しの8店舗が多様な楽しみ方を提供。各所に憩い・賑わいの広場も整備。



#### 3 すすきのの玄関口からの情報発信

3

すすきのの駅直結の利便性に加え、すすきのの交差点への立地を活かした北海道最大のビルボード・デジタルサイネージを備え、広告に限らず、施設・地域情報等を発信。



#### 4 高い環境性能による持続的成長

4

高い環境性能を有する建物に付与されるZEB Readyを取得。商業・ホテル系複合用途の建築物全体での取得としては、延床面積全国最大。(2023年9月時点)



## ● 各業種の特徴

### 食物販(地下2階・地下1階)

地下2階の食品スーパーマーケット「ダイイチ」では、北海道の新鮮食材からデイリー商品まで、地下1階の「COCONO MARCHE」では道内人気店を中心にバラエティ豊かなテイクアウトからお土産まで、様々なシーンに合わせてご利用いただけます。

購入商品は、2・3階の屋内外広場等でも、お召し上がりいただけます。一部店舗ではイトインも備えています。



### 飲食(地下1階・1階・3階・4階・7階ホテル)

3階・4階はすすきのには希少な、食の集積となる「COCONO FOODHALL」「COCONO 横丁」を導入しています。お昼にはランチを、夜にはすすきのらしくお酒を楽しんだり…と様々なシーンでご利用いただけます。

また、地下1階と1階には、朝からもご利用いただけるカフェもあり、7階のホテル内のレストランは、宿泊者以外の方もご利用いただけます。

※3階は2024年1月末頃オープン予定



### 物販 / サービス(1階・2階)

コスメ&ドラッグストアやアクセサリ・雑貨に加えて、日用品を買い揃えられる大型店舗も多数揃っており、ちょっとしたご褒美・ギフトから普段使いまで、様々なニーズを満たしていただけます。

また、2階には美容系・リフレッシュ系をそろえたサービス店舗も豊富で、身体も心も整えることができます。



### シネマ / エンターテインメント(5~7階・3階・4階)

北海道初導入のDolby Cinema®(ドルビーシネマ)を含め、新たな映像体験をお届けする、10スクリーン、1,732席の本格的なシネマコンプレックス「TOHOシネマズ すすきの」に加え、3階には、お酒を飲みながら楽しめるゲームセンター、4階にはカジノゲームを楽しむ大人の社交場等、「すすきの」の入口に位置する施設らしく、新しいエンターテインメントを体感できます。

® Dolby Laboratories



### ホテル(7階~18階)

地域とつながる体験や新しい魅力を発見するきっかけを創出し、「ひと」と「まち」を新しい感性でつなぎあうライフスタイルホテル「SAPPORO STREAM HOTEL」が、2024年1月16日にグランドオープン(一部の客室・施設は2023年12月22日に先行オープン)します。



## ● 憩い・賑わいのスペースのご紹介

食や物販、エンタメなど様々な楽しみ方ができるCOCONO SUSUKINOでは、休憩ができるスペースや待ち合わせができるスペースを多数設けています。また、イベントスペースや公開ラジオスタジオなど、ふらっと立ち寄っても楽しめる賑わいのスポットもあります。

### 2階～3階：屋外広場



2階～3階屋外広場「COCONO TERRACE」は、すすきの交差点を眺めながら、憩いの時間を過ごしていただけるスペースです。待ち合わせの時、お買い物中に少し疲れた時など、好きなタイミングで、どなたでもご利用いただけます。

### 3階：屋内広場

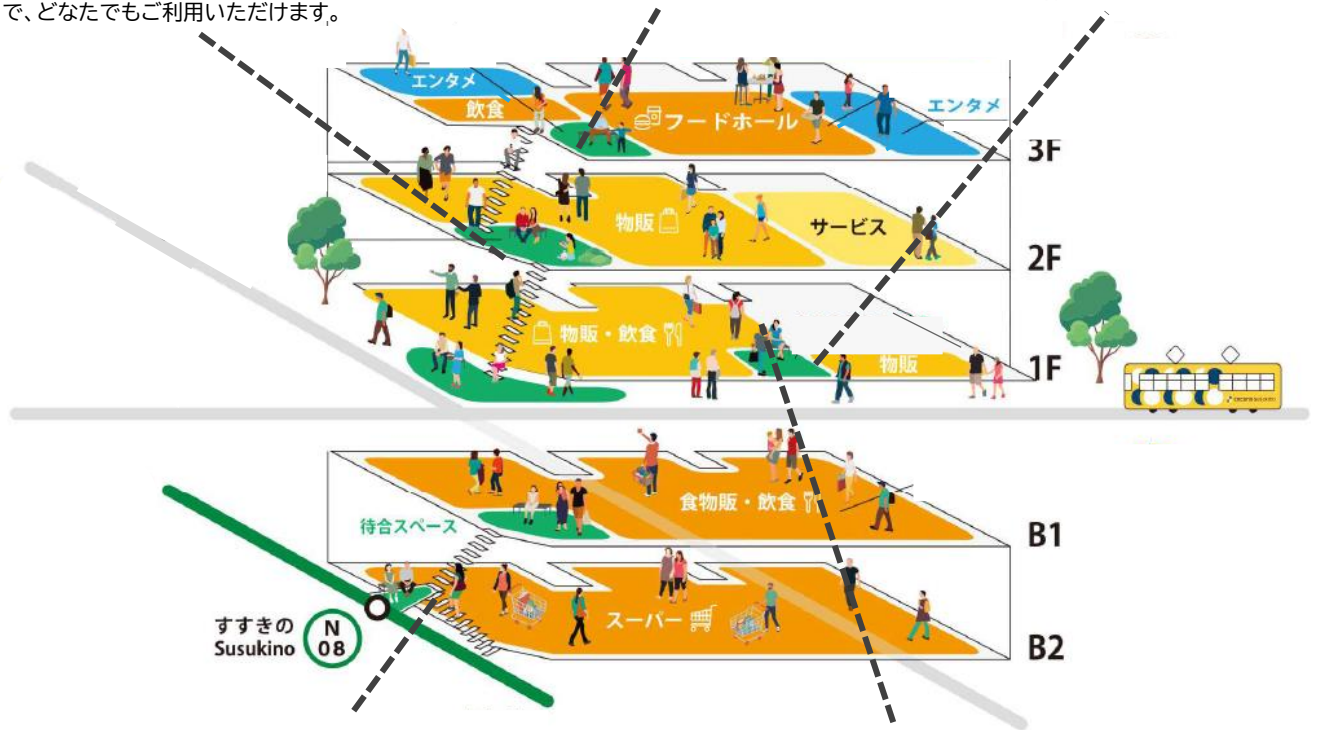


3階には屋内広場「COCONO SQUARE」を設けています。日常的に憩いの場として利用いただけるだけでなく、様々なイベントの開催など、エンターテインメントシーンの提供も予定しています。

### 1階：交通待合広場



市電やバス等を利用するお客様のための交通待合広場を整備。地下鉄すすきの駅の始発から終電まで開放します。屋内型広場のため、季節や天候に関わらず、待ち合わせスポットとしても活用いただけます。

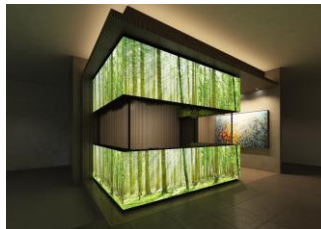


### 地下2階～地下1階：待合スペース



建替え前に「ロビ地下」の愛称で待合スペースとなっていた歴史を踏襲し、地下2階と地下1階の間に位置する地下鉄すすきの駅との接続口付近に、くつろいでいただける待合スペースを設けました。

### 1階：地域共創型ラジオスタジオ



各局のメディアの垣根を超えて、様々な番組が日替わりで参加し公開生収録する画期的なラジオスタジオです。毎日のタレントやアーティスト出演番組の公開収録や、話題の音楽や北海道・札幌にまつわる楽曲などを放送するDJ TIME、地域や当施設の最新情報を織り交ぜた発信など、様々な関係者やコンテンツで地域に賑わいを共創し、地域に根差したメディアをめざします。

## ● 店舗のポイント

商業施設初出店14店舗、北海道初出店15店舗、札幌市内初出店2店舗、新業態22店舗、ラフィラからの再出店7店舗、と見どころ満載な全85店舗(全店舗開業時)が出店します。地元の方も観光の方も、何度も遊びに訪れたい施設をめざします。

## ● 1stオープン注目店舗のご紹介

### 初出店／新業態のお店

#### ▶▶ 地下1階 COCONO MARCHE



#### 米粉のバウムクーヘン ring ring

北海道中のおいしいものを集めて作った、米粉100%のバウムクーヘンが、すすきのにやってきます！北海道米を使用した米粉バウムクーヘンが商業施設初出店です。



#### Patisserie Frères

お客様の笑顔を願って、一つひとつ思いをこめたスイーツが商業施設初出店です。インパクトのある見た目の「そのまま」シリーズなどたくさんの商品をご用意しています。



#### 大地ノ青果 buon appetito

北海道イタリアンと産地直送の八百屋がコラボした、イタリアン惣菜とお弁当のお店が登場！料理の監修は札幌市で人気の老舗イタリアン「テルツィーナ 堀川シェフ」です。



#### お菜屋 ふく亭

40年前に1号店をオープンしたふく亭が、長年培った和食の技術を生かし、今回、ふく亭にとって初めてとなる惣菜店をCOCONO SUSKINOにオープンします！



#### SUN MILK JAPAN

日本の太陽のもとで育った牛の新鮮なミルクで作るスイーツで、全ての人を幸せに。というコンセプトのもと、日本各地の酪農家たちが愛する乳製品を使用して作り上げたミルクスイーツの数々をお届けします。

## ▶▶▶ 1階 物販・飲食フロア



### むらおか研究所

こだわりの熟成製法でフルーツ本来の美しさ・香り・味を最大限に引き出した「飲む」ドライフルーツが商業施設初出店です！初めて購入するお客様などには特典もご用意。



### HealthyTOKYO CBD SHOP & LABO

日本を代表するCBDパイオニアかつ革新的なヴィーガンを提案するHealthyTOKYOが北海道に初出店！自分用はもちろん、特別な贈り物にも最適な商品が見つかります。



### シリウス ダイヤモンド

札幌で創業75年の老舗卸売ジュエリー会社が直営店をオープン。高級ダイヤやブライダル、ギフトなど良心的価格にてご用意してます。



### JL HOKKAIDO

北海道の美しさをカタチにしたジュエリーブランド「JL〜ジュエル」がフラッグシップショップとしてオープン。北海道の魅力あふれるジュエリーをお楽しみください。



### cos:mura / Self Photo OnAir

日本初、韓国コスメと韓国の本格セルフ写真館の一体型店舗が札幌にオープン！最新の韓国文化に出会える場所で、韓国のトレンドを思いきり楽しんでください！

## ▶▶▶ 2階 物販・サービスフロア



### SPUR

トレンドを押さえた最旬なニュークラドレスが勢揃い！可愛い系も綺麗系もお任せください！国内トップクラスの品揃えで、必ずご満足頂ける間違いのない一着をご用意いたします。



### DE:SENCIA

スカルプ・ジェルデザイン専門店としてオープンいたします。日常の中に気分が高まるネイルを。ディセンシアならではのデザインをご提供いたします。

## ▶▶▶ 4階 COCONO横丁



### 韓国バル YOI

本格的かつ日本人好みの韓国料理を提供する韓国バルYOIが商業施設に初出店！日本でも定番の韓国料理から韓国人の間で人気のある地元の味まで幅広い料理を味わえます。



### 月島もんじゃ くうや

もんじゃ焼きの本場、東京・月島に本店を構え、連日行列ができる「月島もんじゃ くうや」が北海道に初出店！自家製だしを使ったもんじゃ焼きが絶品です。



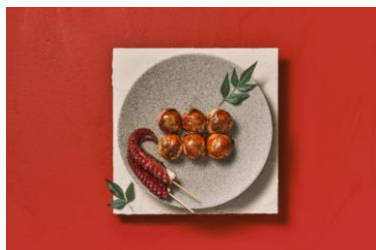
### 8TH SEA OYSTER Bar

海洋深層水で浄化した安心安全な牡蠣を楽しむオイスターバー。こだわり抜いた牡蠣を、海を思わせるモダンな雰囲気の中でぜひお楽しみください。



### ワイン食堂 ヒノマル

会社帰りに同僚と1杯、友達同士やデートにも・・・様々なシーンで、ワイン初心者も気楽にお洒落に料理とのマリアージュをお楽しみいただけます。昼飲みにも、お気軽にご利用ください。



### たこ焼 海鮮串 風月

創業1967年から続く札幌の名店が、新業態でCOCONOに登場！北海道産小麦粉&タコを使用し、オリジナルソース&マヨネーズで仕上げたここでしか食べられないたこ焼です。



### kappou 箸

北海道産食材を使用した、新鮮なお刺身とこだわりの逸品料理の数々を厳選日本酒とともに味わえます。遊び心を取り入れた、新しいスタイルの日本料理をご堪能下さい。



### 和食と鉄板焼 まある casual

和牛・魚介・野菜、吟味して選んだ素材の持ち味を活かして、シンプルに仕上げる鉄板焼料理。コース料理と単品料理をご用意しております。希少な日本酒や本格焼酎も カジュアル価格でお楽しみください。



### おにくとキャビア

北海道産和牛とキャビア、ときどき高級食材を生かしたお肉の創作料理をリーズナブルに提供。昼は炊き立てのご飯と北海道産和牛の肉鍋定食を、夜は北海道産和牛と厳選されたキャビアのカジュアル創作肉料理を楽しめます。



### BLOW すすきの

カジノゲームを楽しむ大人の社交場が北海道に初上陸です。飲み放題ドリンクを飲みながら、ブラックジャックやバカラ、ルーレットなどのゲームをお楽しみください。

## 北海道を代表するお店

### ▶▶ 地下1階 COCONO MARCHE



#### DONGURI

ちくわパン発祥の店「どんぐり」がすすきのにやってきました！すすきの店だけの限定商品を多数ご用意しています。皆さんにたくさんのワクワクをお届けしていきます！



#### 小樽なると屋

小樽駅前にある創業60年の老舗「若鶏時代なると本店」の三代目(実孫)が、支店ではなく暖簾分けで独立。仕入れ先はもちろん、秘伝の味付、先代の技、全てを継承し守り続けております。



#### エルムの山麓

※イートインあり

自社生産のお肉と、道産食肉のショップです。プロの料理人が使用する多彩な食肉を取り揃えております。店内イートインでは「カフェめし」もお楽しみいただけます。

## お酒が集まるお店

### ▶▶ 地下1階 COCONO MARCHE



#### ワインの円山屋

※イートインあり

フランス、イタリア、そして北海道産の、人為的なコントロールを最小限に抑えたナチュラルワインばかりを品揃え。北海道産ワインもグラスで常時提供中ですので、ふらっとお立ち寄りください。



#### 根本酒店

※イートインあり

角打ち併設の日本酒とウイスキーをメインで扱う酒屋。家で呑むお酒を買ったり、待ち合わせまでの時間までに1杯飲んだり、と様々なシーンでぜひ活用ください。



#### すすきのえーるSTAND

※イートインあり

北海道札幌市「すすきの」発祥のクラフトビールを醸造所から直送で納品！出来立てを楽しめるのが「すすきのえーるSTAND」。買い物ついでやちょっとした休憩にぴったりです。

## 朝から楽しめるお店

### ▶▶ 地下1階 COCONO MARCHE



#### STARBUCKS

ラフィア時代からお馴染みの、あのコーヒーショップがCOCONO SUSUKINOにもやってきます！高品質のアラビカ種コーヒー豆から抽出したエスプレッソがベースのバラエティ豊かなエスプレッソドリンクやパストリー、サンドイッチをお楽しみください。

### ▶▶ 1階 物販・飲食フロア



#### ESPRESSO D WORKS / DRA7

東京で行列のベーカリーカフェが新業態で北海道に初出店します！テイクアウトでは名物ワンハンドレッド食パンを販売します！

大人気のパンケーキが楽しめるほか、夜には旬の素材を使ったイタリアンをテーマにピザやパスタ、お肉などと一緒にナチュラルワインなどのお酒を楽しめるバルとして営業します。季節、時間帯問わずいつ来ても楽しめる店舗です。

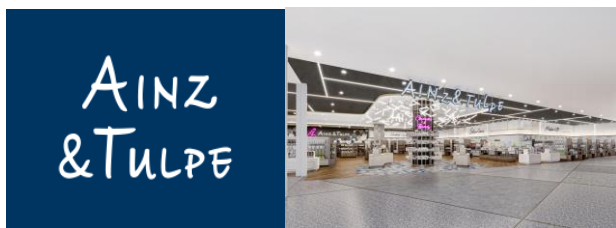
▶▶▶ 地下2階 スーパーマーケット



ダイイチ

「フレッシュ&ハート」を合言葉とし、「新鮮で美味しいものをお客様に届ける」「普段の食生活のお役に立つ」をモットーに地元北海道の食材を中心に新鮮な生鮮食品を取り揃え、道内で22店舗を展開してきました。中でも素材にこだわった、ダイイチオリジナルの「毎日手造りおはぎ」は多くのお客様に評価をいただいております。是非一度お試しください。近隣のお客様、地下鉄・市電・バス利用者、観光のお客様にもご利用いただけるお店づくりを目指します！

▶▶▶ 1階 物販・飲食フロア



AINZ & TULPE

札幌のアインズ&トルペ最大級の品揃え！国内ブランドはもちろん、話題のアジアンコスメなど海外ブランドがさらに充実したラインナップ。ヘアケア・ボディケアから医薬品・サプリメント、そしてアクセサリやハンカチなどの化粧雑貨まで豊富に揃えています。専門スタッフに悩みを相談しながら商品を選ぶこともでき、ゆっくりとお買い物を楽しめます。

Idéal.  
生活雑貨

Idéal.

理想的な毎日を身近なものにする北海道の雑貨店Idéal.がCOCONO SUSUKINOにオープン。キッチン用品やステーショナリー、服飾品等、理想的な毎日を送るためのこだわりのアイテムをご用意しました。道内3店舗目となるココノ ススキノ店では、北海道の職人による手作りの品も取り揃えております。見ているだけでワクワクする空間で、お探しのものがきっと見つかるはず。

▶▶▶ 2階 物販・サービスフロア



DAISO/THREEPPY

ススキノにDAISOとTHREEPPYの「コラボ型店舗」が新しくオープンします！ススキノの街に、あのダイソーとTHREEPPYがコラボしたスタイルの店舗が初登場。お客様に楽しんでお買い物出来る空間として、驚きのアイテム、便利グッズ、価値のあるアイテムなど、、、多数揃えてスタッフ一同ご来店をお待ちしております。

ABC-MART | GRAND STAGE

ABC-MART GRAND STAGE

シューズ・アパレルとともに最高ランクの商品を展開し、ブランドステージだけのトップモデル(NIKEやadidas、New Balanceなどナショナルブランド)も数多く取り揃えております。靴だけじゃないABC-MARTをぜひお楽しみください！



## ▶▶▶ 5階(1stオープン)、3階 COCONO FOODHALL(2ndオープン)



### GiGO/GiGOのたい焼き

「ゲームセンター＝リアルな場所」で様々な人々の渴望を満たす「オアシスになる」をブランドコンセプトに、全国で約 200 店舗を展開するゲームセンター「GiGO」が札幌に誕生します。また、秋葉原、池袋など、限定したエリアで展開してきた「GiGOのたい焼き」が北海道に初上陸します。

3階では併設するバーカウンターでソフトドリンクやアルコールも提供。ゲームで遊ぶだけでなく、待ち合わせやちょっとした気分転換など、様々なシチュエーションで使える新しい遊びの空間を提案していきます。

5階にはカプセルトイが大集合！  
「何が出てくるかわからない、ドキドキする体験」に加えて自分の嗜好に合う一点を「探す楽しみ」をお届けします。

## ▶▶▶ 5～7階

### TOHOシネマズ すすきの

すでに導入を発表している TOHOシネマズ独自規格の特殊シアターである“プレミアムシアター”と“轟音シアター”に加え、ドルビーラボラトリーズ社が開発した最新の高品質シアターであるドルビーシネマを北海道で初めて導入します。



ロビー(イメージ)



ドルビーシネマ(シアターイメージ)



ドルビーシネマ(エントランスイメージ)

ドルビーシネマは、驚異的なコントラストと圧倒的な明るさの表現により色鮮やかでリアルな映像を創り出す“ドルビービジョン”と、息をのむほどリアルなサウンドが周りを流れる“ドルビーアトモス”に、卓越したシアターデザインを組み合わせることにより、映画館を最高に魅力的な空間へと変貌させます。

また、複数シアターには“プレミアシート”と“ワイド コンフォート シート”の2種のラグジュアリーな特別席を設置します。ストレスなく座れる高品質なシートを採用し、一人当たりのスペースが広く確保された特別席は、隣席のことを気にすることなく映像コンテンツへの没入感をより高めることを約束します。



プレミアシート(イメージ)



ワイド コンフォート シート(イメージ)

地域とつながる体験や新しい魅力を発見するきっかけを創出し、「ひと」と「まち」を新しい感性でつなぎあうライフスタイルホテル「STREAM HOTEL」ブランドの第1号店です。

2024年1月16日にグランドオープン(一部の客室・施設は2023年12月22日に先行オープン)を予定し、現在予約受付中です。

新しい「すすきの」のカルチャーに触れる自由な旅のワンシーンにも、日常を離れた心おどるひとときにも、それぞれの用途に合わせて愉しめる「旅の拠点」として、また地域とゲストをつなぐ「HUB(ハブ)」としてご利用いただけます。

#### ■ ロビー・レストラン・ショップ等(7・8階)

フロント・ロビーがある7階にはレストランとショップ、8階には宿泊者専用のフィットネス、ファンクションルームを備えます。

レストランでは、地元の食材や生産者と深く向き合うことで実現する、北海道・札幌らしさを感じられるメニューを中心に、旅行者はもちろん、地元の方にも楽しんでいただける料理を提供いたします。

またショップでは地元作家による工芸品やアートなど、新しいインスピレーションを感じるホテルセレクトのアイテムをラインナップする予定です。

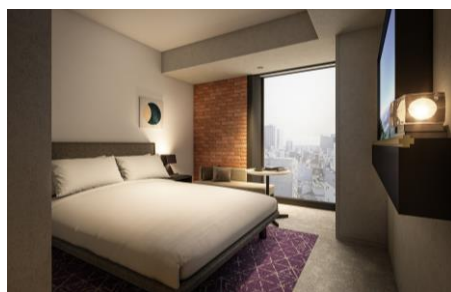


7階 レストラン イメージ

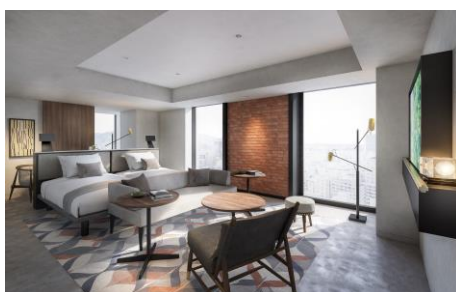
#### ■ 客室(8~17階)

客室タイプはスーパーリア、スーパーリアプラス、プレミアム3カテゴリー、全436室。

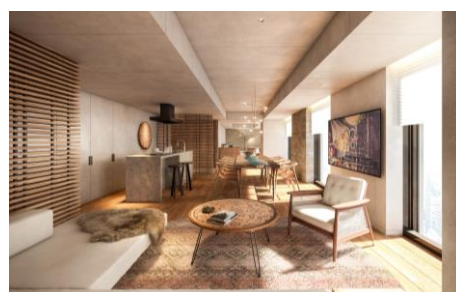
内装はスタイリッシュなデザインのなかにも北海道・札幌の自然・文化・歴史等が感じられるインテリアや照明演出、空間デザインを取り入れています。



スーパーリア ダブル イメージ



スーパーリアプラス コーナーツイン イメージ



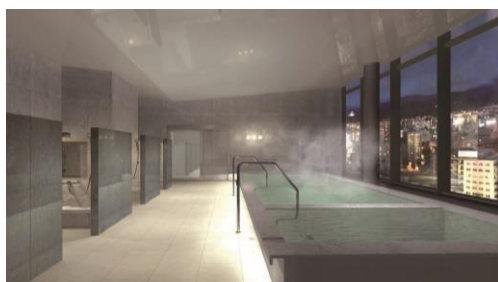
プレミアム 스위트 イメージ

#### ■ ラウンジ・サウナ付温浴施設等(18階)

最上階である18階には、プレミアムカテゴリーに滞在するお客様が無料で利用できるラウンジ、サウナ付温浴施設の他、ルーフトップテラスを備え、朝・昼・夜、それぞれに札幌の眺望を楽しみつつ、特別なひとときをお過ごしいただけます。



18階 ラウンジ イメージ



18階 サウナ付温浴施設 イメージ

#### ■ その他特徴的な取り組み

地域とのつながりを感じられるコンテンツとして、ホテル内外で楽しめる様々なアクティビティ、地元とのタイアップ、レストラン・テラス・ファンクションルームを活用した地域の魅力を発見できるイベントやワークショップの開催等を検討しています。

「SAPPORO STREAM HOTEL」ブランドティザーサイト

<https://www.streamhotel.co.jp/sapporo/>

# ● 入居店舗一覧(1stオープン)

## 1stオープン開業店舗一覧

### 地下2階店舗一覧

#### ダイイチ

北海道企業ならではの新鮮食材をお届け。  
地元の方にも観光客の方にも、ぜひご利用  
いただきたいです！

大型店舗

道内企業



### 地下1階店舗一覧

#### 青山フラワーマーケット

パリのマルシェをイメージした店内には、産地  
にこだわった季節のお花を取りそろえています。



#### お菜屋 ふく亭

長年培った和食の技術を生かし、今回、ふ  
く亭にとって初めてとなる惣菜店が  
COCONOにオープンします！



新業態

道内企業

#### 米粉のバウムクーヘンring ring (リング リング)

北海道中のおいしいものを集めて作っ  
た、北海道米を使用したバウムクーヘン  
が、すすきのにやってきます！



商業施設初

道内企業

#### SUN MILK JAPAN (サン ミルク ジャパン)

日本各地の酪農家たちが愛する乳製品  
を使用して作り上げたミルクスイーツの  
数々をお届けします。



新業態

道内企業

#### すすきのえーるSTAND (スタンド)

北海道札幌市すすきのの発祥のクラフトビール  
を醸造所から直送で納品！出来立てを楽しめ  
るのが「すすきのえーるSTAND」です。



商業施設初

新業態

道内企業

イートイン

#### 大地ノ青果店 Buon Appetito (ボナパティート)

北海道の食材を知り尽くしたシェフが作る  
デリカテッセン限定メニューは、手頃な価  
格とバリエーションが魅力です。



新業態

道内企業

#### エルムの山麓

自社生産のお肉と、道産食肉のショップで  
す。プロの料理人が使用する多彩な食肉  
を取り揃えています。店内イートインで  
は「カフェめし」もお楽しみいただけます。

札幌市内初

道内企業

イートイン



#### 小樽なると屋

若鶏時代なるとの伝統の味は変わりません。  
仕入れ先はもちろん、秘伝の味付、先代の技、  
全てを継承し守り続けております。

道内企業



#### The Smoke Shop (ザ スモーク ショップ)

チーズやハムなどの定番商品からパテや  
チーズケーキなど専門店ならではのメニュー  
を常時30種類以上ご用意致します。

道内企業



#### SHIN MART (シン マート)

札幌で、気軽に韓国気分を味わうならシ  
ンマート！日本では入手しにくい韓国の  
食材を豊富に取り揃えています！

道内企業



#### STARBUCKS (スターバックス)

ラフィラ時代から親しまれていたコーヒー  
ショップが、COCONO SUSUKINOにも  
登場します！

ラフィラからの再出店



#### 点心札幌 餃子館

昭和53年創業の点心札幌の8店舗目とな  
る中華惣菜店「点心札幌 餃子館」として  
オープン。

道内企業



## ● 入居店舗一覧(1stオープン)

### 地下1階店舗一覧

#### DONGURI (ドングリ)

ちくわパン発祥の店「どんぐり」がすすきのにやってきました！すすきの店だけの限定商品を多数ご用意しています。



道内企業

#### Patisserie Frères (パティスリー フレール)

季節ごとに、そしてテーマごとに変化する様々なスイーツを提供する洋菓子店が商業施設初出店です。



商業施設初

道内企業

#### ワインの円山屋

ワインバー併設のワインショップです。フランス、イタリア他、北海道のナチュラルワインを取り揃えております。



道内企業

イートイン

#### 根本酒店

角打ち併設の日本酒とウイスキーをメインで扱う酒屋。お土産を選んだり、角打ちで一杯など様々なシーンでぜひ活用ください。



商業施設初

新業態

道内企業

イートイン

#### Fruitscake Factory (フルーツケーキ ファクトリー)

苺の旬を追いかけて本当に美味しい苺タルトを提供できるよう、産地、生産者にまでこだわっています。



ラフィラからの再出店

道内企業

イートイン

#### わくわく広場

「地域を結ぶ直売広場」をコンセプトに、地元生産者さんが直接納品する手作りのお弁当、お総菜、パン、和洋菓子が勢揃い。



### 1階店舗一覧

#### AINZ & TULPE (アインズ & トルペ)

国内ブランドはもちろん、話題のアジアンコスメなど海外ブランドも充実するコスメラインナップが魅力です。



ラフィラからの再出店

道内企業

大型店舗

#### Idéal. (イデアール)

理想的な毎日を送るためのこだわりのアイテムをご用意しました。見ているだけでワクワクする空間をぜひお楽しみください！



道内企業

大型店舗

#### ESPRESSO D WORKS / DRA7 (エスプレッソ ディー ワークス/ド ラセブン)

東京で行列のベーカリーカフェが新業態で北海道に初出店します！



北海道初

新業態

#### cos:mura / Self Photo OnAir (コスムラ/セルフフォト オンエア)

日本初、韓国コスメと韓国の本格セルフ写真館の一体型店舗が札幌にオープン！最新の韓国文化を楽しんでください！



札幌市内初

新業態

#### JL HOKKAIDO (ジューエル ホッカイドウ)

北海道の美しさをカタチにしたジュエリーブランド「JL~ジュエル」のフラッグシップショップがオープン！



新業態

道内企業

#### ショコラティエ マサール

北海道の素材と世界中から選りすぐったカカオで作る最高のショコラをぜひご堪能下さい！



道内企業

#### SHOLAYERED (ショレイヤード)

”香りをレイヤードする”というその新しい選び方・楽しみ方を提案し、メイドインジャパンの香りをお届けいたします。

SHOLAYERED

#### シリウス ダイアモンド

創業75年の老舗ジュエリーショップが、ついに北海道に初上陸！多様な商品で良心的な価格で取り揃えています。



商業施設初

新業態

道内企業

#### HealthyTOKYO CBD SHOP & LABO (ヘルシートキョー CBD ショップ & ラボ)

日本を代表するCBDパイオニアかつ革新的なヴィーガンを提案するショップが北海道に初出店！



北海道初

新業態

#### WHITE CLOSET (ホワイト クロゼット)

シンプルなファッションをひきたてるアクセサリ-のいっばいつまった大人の女性のための上質な服飾雑貨セレクトショップです。

WHITECLOSET

ラフィラからの再出店

## ● 入居店舗一覧(1stオープン)

### 1階店舗一覧

#### むらおか研究所

こだわりの熟成製法でフルーツ本来の美しさ・香り・味を最大限に引き出した「飲む」ドライフルーツが商業施設初出店！

商業施設初

道内企業



#### LUNA EARTH (ルナアース)

おしゃれを楽しむ方へ、どんなシーンにも寄り添う、新しい330円からのプチプラアクセサリーをお届けします。

北海道初



### 2階店舗一覧

#### ACE Bags & Luggage (エスバッグス & ラゲージ)

バッグ&ラゲージメーカーのエース直営店。高品質かつ機能的な数多くのバッグを取りそろえてお待ちしております。



#### ABC-MART GRAND STAGE (ABCマートグランドステージ)

シューズ・アパレルともに最高ランクの商品を展開。靴だけじゃないABC-MARTをぜひお楽しみください！



大型店舗

#### 骨盤整体 RE:FRESH+BEE (リフレッシュプラスビー)

骨盤調整から美容鍼までお身体のお悩みに合わせたメニューを豊富にご用意しております。



#### SPUR (シュプール)

トレンドを押さえた最旬なニュークラドレスが勢揃い！国内トップクラスの品揃えで、必ずご満足頂ける間違いのない一着をご用意いたします。



ラフィラからの再出店

商業施設初

新業態

道内企業

#### スマートクリア

受付から修理作業、納品まで即日対応。スマホケースはもちろん、話題のスマホアクセサリを多数取り扱っております。



#### 整体×骨盤 カ・ラ・ダ ファクトリー

「首・肩・腰」などが気になる方には、「整体・全身骨盤調整コース60分」がイチオシ！



ラフィラからの再出店

#### Zoff (ゾフ)

メガネ一式、フレーム+セットレンズで5,500円(税込)から！多彩な品揃えで楽しいメガネ選びをお手伝い！



#### DAISO/THREEPPY (ダイソー/スリーピー)

DAISOとTHREEPPYの「コラボ型店舗」が新しくオープンします！驚きのアイテム、便利グッズ、価値のあるアイテムが目白押し！



大型店舗

#### DE:SENCIA (ディセンシア)

スカルプ・ジェルデザイン専門店としてオープンいたします。日常の中に気分が高まるネイルを。ディセンシアならではのデザインをご提供いたします。



#### Beauty Face PREMIUM / Beauty eyelash (ビューティーフェイスプレミアム/ビューティーアイラッシュ)

お顔そりフェイシャルケア専門サロンと瞳を美しく彩るまつげエクステ、カール、アイブロウ専門サロンです。



道内企業

ラフィラからの再出店

## ● 入居店舗一覧(1stオープン)

### 4階店舗一覧

#### たこ焼 海鮮串 風月

札幌のお好み焼の名店がたこ焼屋になって  
COCONO SUSUKINOにやってきました！

新業態

道内企業

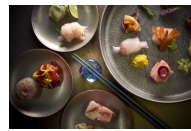


#### kappou 箸 (カッポウバシ)

遊び心を取り入れた、新しいスタイルの日本料理を堪能できる新業態の日本割烹が登場！

新業態

道内企業



#### 和食と鉄板焼 まある casual (がじアル)

和牛・魚介・野菜、吟味して選んだ素材の持ち味を活かして、シンプルに仕上げる鉄板焼料理。

商業施設初

新業態

道内企業

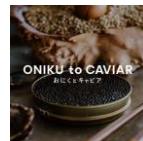


#### おにくとキャビア

北海道産和牛とキャビア、ときどき高級食材を活かしたユーモアあるお肉の創作料理をリーズナブルに。

新業態

道内企業



#### 韓国バルYOI (ヨイ)

本格的かつ日本人好みの韓国料理を提供する韓国バルYOIが商業施設に初出店！

商業施設初

道内企業



#### BLOW すすきの (ブロー)

カジノゲームを楽しむ大人の社交場が北海道に初上陸です。カジノゲーム中は飲み放題で楽しめます！

商業施設初

北海道初



#### 8TH SEA OYSTER Bar (エイシー オイスターバー)

海洋深層水で浄化した安心安全なオイスターをはじめとした豊富な料理とドリンクで特別なひとときをお過ごしください。

北海道初



#### ワイン食堂 ヒノマル

バルスタイルだからこそ実現できる創作フレンチを中心に気軽に楽しんで頂けるお洒落なカウンター空間です。

北海道初



#### 月島もんじゃ くうや

もんじゃ焼きの本場、東京・月島に本店を構え、連日行列ができる「月島もんじゃ くうや」が北海道に初出店。

北海道初

月島もんじゃ  
くうや

### 5階店舗一覧

#### TOHOシネマズ すすきの (トウホウシネマズ ススキ)

北海道初導入のドルビーシネマをはじめ様々な鑑賞環境を整え、新たな映像体験をお届けします！

北海道初

大型店舗



#### GiGO (ギゴ)

カプセルトイが大集合！  
「何が出てくるかわからない、ドキドキする体験」に加えて自分の嗜好に合う一点を「探す楽しみ」をお届けします。



### 7階店舗一覧

#### SAPPORO STREAM HOTEL (サッポロ ストリームホテル)

さまざまな用途に合わせて愉しめる「旅の拠点」として、地域とゲストをつなぐライフスタイルホテルです。

北海道初

新業態

大型店舗



#### BAR&GRILL (バーアンドグリル)

北海道・札幌らしさを感じられるメニューを中心に、旅行者にも地元の方にも楽しんでいただけます！

北海道初

新業態



※2023年12月22日先行オープン予定、  
2024年 1月16日グランドオープン予定

## ● 入居店舗一覧(2ndオープン以降)

### 飲食/食物販

#### 地下1階 回転寿司 根室花まる

鮮度がいのちの寿司屋です。活気あふれる雰囲気素材だけでは生み出すことのできない鮮度感を作り上げます。

道内企業



#### 地下1階 魚のネム口ふくはら

地元根室の魚を中心に自家製の一夜干しや総菜、土産物などを幅広く取り揃えます。

新業態

道内企業



#### 地下1階 The TEA (ザ ティー)

厳選した台湾茶を中心とした、台湾ドリンク・スイーツ・軽食を取り扱っております。

商業施設初

道内企業



#### 地下1階 北海道四季マルシェ

北海道各地の銘菓、食卓を彩る美味しいモノ・いいモノが詰まった食のセレクトショップ。「サザエ十勝大名」「十勝しんむら牧場」「あべ養鶏場」の出来立てのスイーツも提供致します。

道内企業

イートイン

大型店舗



#### 1階 (仮称)北〇

北海道を満喫できる旬居酒屋「北〇(きたまる)」。ススキノで25年余り営業している老舗居酒屋が昼時は新業態「本格甘味処」、夜は「旬居酒屋」として新規開店します。



新業態

道内企業

#### 3階 da pai dang 105 (ダ パイダン 105)

丁寧調理した出来立ての点心、自慢の焼小籠包と魯肉飯、海南鶏飯などアジア屋台で人気の商品を楽しめます。

北海道初



#### 3階 Wallace Brothers Cheese Bar (ウォレスブラザーズ チーズバル)

全国初出店！チーズを使ったグリル料理、バルメニュー、デザートなど幅広くご用意！お酒も一緒に楽しめるチーズ料理専門店です。



新業態

#### 3階 SIAM THAI RESTAURANT (サイム タイ レストラン)

札幌のタイ料理の名店が、ついに商業施設に初出店！本場の味をすすきのでも堪能できるチャンスです。

商業施設初

道内企業



#### 3階 SATURDAYS Co (サタデーズ コー)

カカオ豆から作るクラフト・チョコレート専門店のカフェ。チョコドリンクや珈琲、夜はカクテルも楽しめます！



新業態

道内企業

#### 3階 TEPPAN SPAGHETTI (テッパンスパゲティ)

熱々の「鉄板」で召し上がっていただく“てっぱん”(本命)のスパゲッティ！名物「1枚ベーコンスパ」をはじめ、20種類以上のラインナップ。

北海道初



#### 3階 博多天ぷら やまや

九州ならではの食材を使用し揚げたてで提供致します。店内ではやまやの明太子、ご飯はお替り自由。心ゆくまでお楽しみください。



北海道初

#### 3階 HUB (ハブ)

英国風PUB「HUB」が北海道に上陸！気の合う仲間と飲みながら会話でき明日への活力となる「場」を提供します！

北海道初



#### 3階 Rojiura curry Samurai. (ロジウラ カイ サムライ)

『野菜を食べる』をコンセプトに、こだわりの濃厚スープと丁寧に下拵えした具材、多品目の野菜が摂れる特別な一皿を。



道内企業

#### 4階 CHARCOAL STAND NOGE (チャコール スタンド ノゲ)

横浜野毛の飲み屋街で1番の繁盛店が北海道初出店！名物のもつ煮込みはもちろん、自慢の串焼きや鮮度抜群のホルモン料理を素敵なお空間でご提供いたします。

商業施設初

北海道初



## ● 入居店舗一覧(2ndオープン以降)

### 物販/エンタメテナント/サービス

#### 1階 LAWSON (ローソン)

食品・日用品販売から「MACHI café」、Loppiサービス、コンビニ決済まで、多彩な機能で暮らしを支える「マチのほっとステーション」です。



#### 2階 綺翠-kisui Clinic (キスイクリニック)

ナチュラルな目元整形で道内口コミトップクラスのドクターが、アートメイクのメニューを加えて新規出店。すっぴんでも美しいお目元を、トータルコーディネートでご提案いたします。



商業施設初

道内企業

#### 2階 Honeys (ハニース)

「高感度・高品質・リーズナブルプライス」をコンセプトに幅広い顧客層をターゲットにし、ベーシックからトレンドまでをカバーする3ブランドで展開しています。また、洋服だけではなく雑貨や身の回り小物品まで取り揃え、ファッションをトータルで提案しています。

Honeys

#### 3階 GiGO (ギゴ)

バーカウンターを併設した大人も楽しめる遊びのオアシス。店内で焼き上げるたい焼きは限定でキャラクター型も登場！

GiGO

新業態

大型店舗

## ● 営業時間

フロア	営業時間
地下2階 スーパーマーケット	10:00~21:00
地下1階 食料品	10:00~21:00
1階 デイリー&ライフスタイル	10:00~21:00
2階 ショップ&ビューティー	10:00~21:00
3階 フード&アミューズメント	11:00~23:00
4階 ダイニング&バー	11:00~24:00
5階 シネマ	9:00~25:00(上映作品により変更あり)

※一部営業時間が異なる店舗がございます

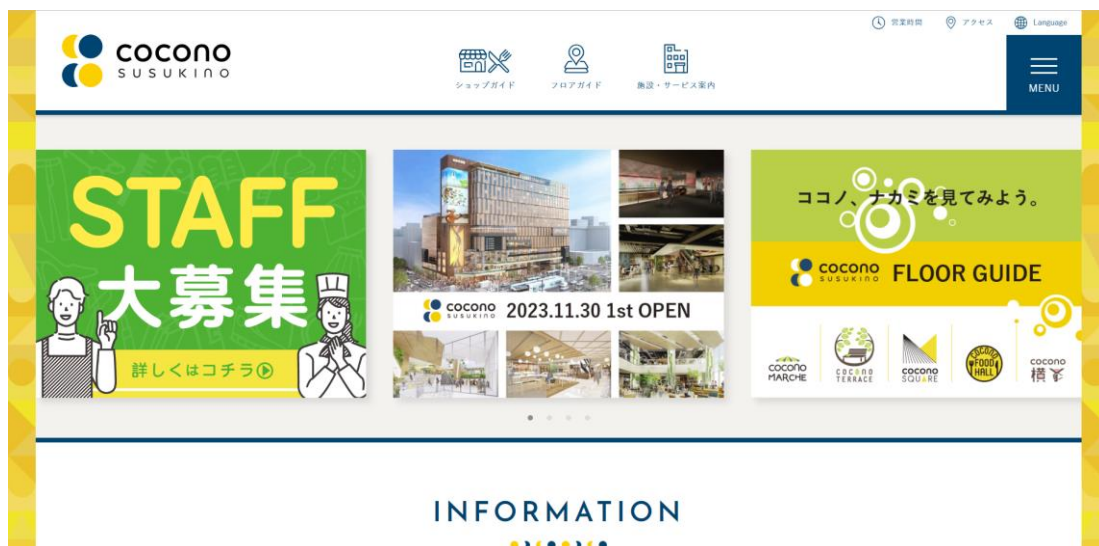


## ● 施設ホームページについて

11月30日(木)の開業に向けて、「COCONO SUSUKINO」の情報がいち早く入手できるホームページを9月14日に公開予定です。

1stオープンまで随時イベントなどについての情報が公開されていきますので、ぜひチェックしてみてください。

URL: <https://cocono-susukino.jp>



## ● 求人・就業サポートについて

### ■ 合同求人サイトについて

当施設に出店する各店舗の従業員採用支援のため、各店舗の採用情報をまとめたウェブサイトを開設しました。掲載される情報は、求人メディアの「アルキタ」や「Indeed」へも配信されます。



URL(アルキタ): <https://www.arukita.com/job list/?datano=22266>

### ■ スキマ時間バイトのマッチングアプリ「Forking」との連携について

当施設に出店する飲食店舗の就業サポートのため、飲食店と働き手をつなげる「飲食店専門スキマ時間バイト」のマッチングアプリ「Forking(フォーキング)」と連携します。



URL: [https://forking.jp/?utm\\_source=press&utm\\_medium=display&utm\\_campaign=cocono-press](https://forking.jp/?utm_source=press&utm_medium=display&utm_campaign=cocono-press)

## ● 市電ラッピング



札幌市内中心部を走る札幌市電では、COCONO SUSUKINOのラッピング車両が今年7月から運行しています。昼も夜も楽しめる本施設の特長を表した施設ロゴの2色のカラーリングでラッピングしました。

<計画概要>

所在地 北海道札幌市中央区南4条西4丁目1番地1  
用途 店舗・シネマコンプレックス・ホテル等  
敷地面積 約5,157㎡  
建築面積 約4,725㎡  
延床面積 約53,378㎡  
階数 地上18階、地下2階  
高さ 約79m  
駐車場台数 71台(荷捌き用含む)  
設計・施工 株式会社竹中工務店  
竣工・開業 1st :2023年11月30日  
(ホテルは2024年1月16日グランドオープン  
※2023年12月22日一部客室等、先行オープン)  
2nd:2024年1月末頃

