

2017年4月26日

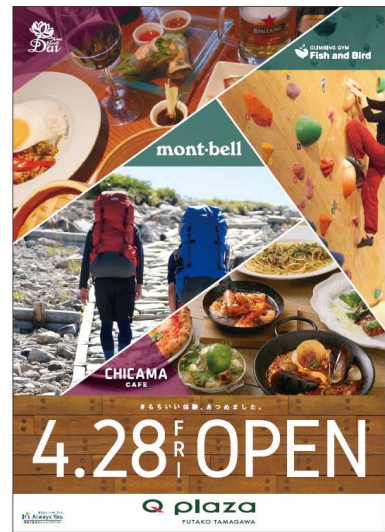
東急不動産株式会社  
東急不動産SCマネジメント株式会社

### “開放感”と“自然”を感じられる施設に、“新業態やエリア初の4店舗”が出店 「キュープラザニ子玉川」2017年4月28日(金)午前10時オープン オープン期間限定のお得なキャンペーンを多数ご用意

東急不動産株式会社(本社:東京都港区、社長:大隈 郁仁)および東急不動産SCマネジメント株式会社(本社:東京都港区、社長:佐藤 一志)は、都市型商業施設ブランド「キュープラザ」の4番目の施設である「キュープラザニ子玉川」を、2017年4月28日(金)に開業いたします。初日は、午前10時より順次オープンいたします。

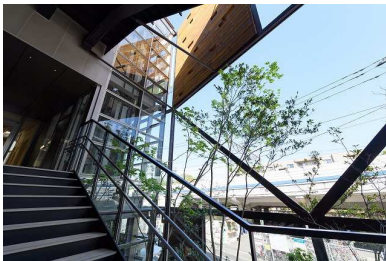


キュープラザニ子玉川 外観



開業期キービジュアル

『豊かな空間・時間を感じる』をコンセプトにした「キュープラザニ子玉川」は、テラスやドライエリアを広く設けるなど、周辺の豊かな自然を生かして“開放感”を感じられる空間をつくり、新業態やニ子玉川エリア初出店の魅力的な店舗を揃えました。「ニ子玉川ライズ・ショッピングセンター」の開業などにより益々賑わいを見せているニ子玉川で、日常生活の広がりや魅力的なライフスタイルを提供してまいります。



開放的な空間と在来種山野草を組み合わせた植栽



レールと枕木を取り入れた  
特徴的な外観



外観(夜)

### オープン記念キャンペーン

「キュープラザニ子玉川」のオープンを記念して、各店舗で様々なオープニングキャンペーンを展開します。また、ゴールデンウィークから初夏のお出かけシーズンにお勧めのアイテムや、サービスを多数ご用意しています。

二子玉川エリア初

mont-bell(モンベル) / 1階・2階

mont-bell

日本のアウトドアメーカー「モンベル」、都内屈指の大型店舗が二子玉川エリアに初出店

2フロア、約315坪と都内屈指の大型店舗が二子玉川エリアに初出店。大人用から子ども用まで、モンベル製品を中心としたアウトドアに必要な各種アイテムが揃う当店は、ガラス張りの明るいつくりでゆったりとお買い物を楽しめます。モンベルブランドでは、“Function is Beauty(機能美)”と“Light & Fast(軽量と迅速)”をコンセプトに商品開発を行っており、登山をはじめとするアウトドアアクティビティはもちろん、トラベルや日々の生活も快適に過ごすことができる機能的なウェアやギアを豊富に取りそろえています。これからアウトドアを始める方からステップアップを考えている方まで、四季折々のアウトドアを楽しむ経験豊富なスタッフが商品選びのお手伝いやフィールドのご案内など、お客さまの安全で快適なアウトドアライフをトータルでサポートします。

■オープニングキャンペーン：モンベルクラブ会員さま限定オープニングキャンペーン

モンベル商品を3,000円(税込)以上お買い求めいただいた、モンベルクラブ会員さまにオリジナルショッピングバッグをプレゼント(数量限定。なくなり次第終了)。  
※ご来店の際には必ずモンベルクラブ・メンバーズカードをご持参ください  
※プレゼント内容は予告なく変更する場合があります



■お勧めアイテム：U.Lストレッチウインドジャケット Women's / 7,020円(税込)

ストレッチ性を備えた超軽量シェル素材とバイアスストレッチを組み合わせることで、体の動きにしなやかに追従し、軽量性にも優れるウインドシェルです。表面には世界最高レベルの撥水加工を施しています。携行に便利なポケット仕様を採用し、幅広い場面で活躍します。  
カラー：3色 / サイズ：XS～XL



店名：mont-bell(モンベル)  
フロア：1階・2階  
業態：アウトドア用品専門店  
出店企業：株式会社ベルカディア  
URL：<http://www.montbell.jp/>  
営業時間：10:00～21:00  
定休日：不定休  
店舗TEL：03-6805-7918



新業態

CHICAMA(チカマ) / 3階

CHICAMA  
CAFE

日本では珍しい「セビーチェ」や日本最大級のピザ釜で焼き上げたピザが楽しめる

本場のピザとセビーチェを味わう。「こだわり抜いた数々をそれぞれの時間で」をコンセプトにランチ、ランチ、カフェ、ディナーの4つのシーンをつなぎ合わせます。季節ごとのドルチェメニュー、国産オーガニック紅茶、ハーブティー。国内各地から集められる魚介を使ったチリの郷土料理セビーチェ。本場ナポリから取り寄せた日本最大級のピザ窯で焼き上げる全粒粉ピッツァ。自家製手打ちパスタ。伝統とモダンを表現するスペイン サンセバスチャン仕込のタパス。その他バエリア、串焼きのプロシエッタなど、各国の本格料理に、季節の和食材を混ぜ合わせたメニューをご用意し、1杯のコーヒーからクラフトマンシップをテーマに作り上げます。180席の広々とした店内で天気の良い日は開放的なテラス席での食事が楽しみ、深夜はバーカウンターのみ営業します。

■オープニングキャンペーン：OPEN特別コース / 2,800円(税込)

通常3,500円(税込)のディナーコースをオープン特価の2,800円でご提供します。  
期間：4月28日(金)～6月30日(金) / ※4名さまからご利用いただけます

■お勧めポイント①：バーカウンターで楽しむ新しいスタイルの「刺身」「セビーチェバー」

日本の文化である「刺身」を醤油ではなく素材に合わせたソースでご提案します。メニューは季節ごとに変ります。

- ・CLASSIC CEVICHE(タコ、セロリ、トマト、コリアンダーとライムソース) 680円(税込) ※画像
- ・JAPANESE CEVICHE(岩のり、帆立、白身魚、ムール貝、帆立のおだしのソース) 680円(税込)



※画像はイメージです

■お勧めポイント②：二子玉川最大級！180席の開放的空間

180席の広々とした店内はもちろん、天気の良い日は開放的なテラス席での食事も楽しめます。お子さま連れや大人数でもお食事やカフェタイムを楽しんでいただけます。



店名：CHICAMA(チカマ)  
フロア：3階  
業態：カフェ／レストラン(イタリアン／多国籍料理)  
出店企業：株式会社MOTHERS  
URL：<http://www.mothersgroup.jp/>  
営業時間：ランチ 10:30～15:00(L.O.14:30)  
カフェ 15:00～17:00  
ディナー 17:00～27:00(L.O.26:00)  
定休日：なし  
店舗TEL：03-6431-0131(予約可)  
席数：180席(個室なし)



二子玉川エリア初

## Climbing Gym Fish and Bird CLIMBING GYM Fish and Bird

(クライミングジム フィッシュアンドバード) / B1階

### 未経験者から上級者まで楽しめる人気のクライミングジムが二子玉川エリア初出店

東陽町で人気のクライミングジム「Fish and Bird」が二子玉川に出店します。気軽に達成感を味わえるスポーツとして人気のクライミング。柔らかな雰囲気のあるウッドのクライミングウォールは4メートルの高さがあり、初心者から上級者まで、大人も子どもも楽しめます。未経験の方にも初回講習があり、国内の大会に多数出場しているトップクライマーのインストラクターたちが丁寧に教えてくれるので、安心してクライミング体験ができます。レンタルシューズもあるので、手ぶらでのご来店も可能です。

#### ■オープニングキャンペーン①：新規会員登録で500円割引券プレゼント

オープンからゴールデンウィークまでに新規登録いただいたお客さまに、次回使える500円割引券を差し上げます。  
期間：2017年4月28日(金)～5月7日(日)



#### ■オープニングキャンペーン②：来店者プレゼント

ご来店いただいたお客さま、先着1,000名さまにオリジナルステッカーをプレゼントします。(なくなり次第終了)



店名：Climbing Gym Fish and Bird  
(クライミングジム フィッシュアンドバード)

フロア：B1階

業態：クライミングジム

出店企業：株式会社FaB

URL：http://fish-bird.co.jp/

営業時間：平日12:00～23:00

土日祝日10:00～21:00

※4月28日(金)は10:00オープン

定休日：不定休

店舗TEL：03-6805-7905(予約不可)

利用料金：初回登録料 1,620円(税込)

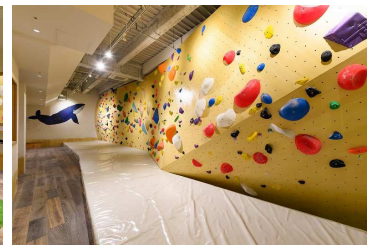
一般利用料 全日 2,160円(税込) / 2時間 1,620円(税込)

大学生 全日 1,620円(税込) / 2時間 1,296円(税込)

中学・高校生 全日 1,296円(税込) / 2時間 1,080円(税込)

小学生 2時間 1,080円(税込)

レンタルシューズ 324円(税込)、レンタルチョーク 216円(税込)



二子玉川エリア初

## Asian Bistro Dai 二子玉川店 (アジアnbistro ダイ 二子玉川店) / B1階



### 本格エスニック料理と世界各国のビール・ワインをリーズナブルに楽しめるレストランがエリア初出店

タイやベトナム、中華などの本格エスニック料理を中心に、世界各国の料理をカジュアルに楽しめる、アジアリゾートスタイルのレストラン。中でも、シェフ自らが台湾に赴き、世界一の名店を訪れるなどして研究を重ねて開発した点心は当店オリジナルの自信作です。二子玉川店では、カフェメニューも充実させ、昼から夜までどの時間でも楽しめます。リゾート風の店内は、広々としたソファ席やボックスシートはもちろん、開放的なテラスなど全152席をそなえ、広々とした心地よい空間で料理やドリンクを楽しめます。

#### ■オープニングキャンペーン：OPEN限定コース/4,500円(税込)

Dai定番人気コースをオープン特価の4,500円(通常5,000円)で提供。

料理11品+飲み放題(2時間)。Daiの魅力が詰まったコースです。

期間：4月28日(金)～5月31日(水) ※前日までに要予約

※飲み放題は6名さま～、席利用は2時間半



#### ■お勧めポイント：Dai初登場！マッサマンカレー/1,100円(税込)

「世界で最もおいしい食べ物」(※)に選ばれたこともあるマッサマンカレーがDaiに初登場。

タマリンドの酸味とココナツのまろやかさが絶妙。

※アメリカの情報サイト「CNNGo」が発表した「World's 50 most delicious foods」(2011年)



店名：Asian Bistro Dai(アジアnbistro ダイ) 二子玉川店

フロア：B1階

業態：レストラン(エスニック)

出店企業：株式会社プレジャーカンパニー

URL：http://www.pleasure-company.com/

営業時間：11:00～24:00(L.O. 23:00)

定休日：12月31日～1月4日

店舗TEL：03-6805-7743(予約可)

席数：152席(個室なし)



## 開発コンセプト:「豊かな空間・時間を感じる」～日常生活に広がりとお行きを～

都心にはない自然に育まれた街並み、高感度な方々が住まう住宅地、発展するショッピングエリア。そんな憧れの街である二子玉川で、周辺の施設や自然と調和し、街になじみ愛される施設を目指します。

当施設は、1店舗あたりの面積を広くとり、各店舗が独自の世界観を創出できるような計画としています。また、テラスやドライエリアを設け、周辺の自然を取り入れながら賑わいや開放感を演出するなど、訪れるお客さまが日々の豊かさにふと気付くきっかけを提供します。

## 施設計画

### ■空間構成:随所に自然を取り入れ、環境と調和して、二子玉川エリアの自然をつなぐデザイン

等々力溪谷や多摩川など、自然が豊かな二子玉川エリアに位置する本施設では、テラスやドライエリアなど“開放感”を感じることでできるデザインと、周辺の環境とも調和する自然を取り入れた空間づくりを重視しました。植栽は日本の原風景や世田谷区の生物多様性にも配慮し、元々日本にある在来種山野草を組み合わせ、建物の随所に植栽を配すことで、建物と植物が共生し自然をつなぐデザインとしました。

### ■外装デザイン:かつてあった鉄道の風景をモチーフにして、歴史をつなぐデザイン

かつてこの場所にあった玉川電気鉄道の風景をモチーフに、レールや枕木を使った特徴的な外装でどこか懐かしさや親しみと同時に新しい気分が味わえるデザインとしました。

### ・商環境デザイナー:成瀬・猪熊建築設計事務所

本施設の商環境デザインを担当している成瀬・猪熊建築設計事務所では、建築だけではなく、プロダクトからランドスケープ、まちづくりまで、様々なデザインを行います。近年では、「場所のシェア」を研究し、新しい運営と一体的に空間作りを実践。被災地では、まちづくり・設計、現在も運営に係り続けているコミュニティカフェ、また、郊外では、新しい働き方を生み出すイノベーションセンターの計画・設計を行う等、人や場所、ジャンルを特定しない場所づくりを行います。



西武池袋本店別館・書籍館  
共用パブリック  
@KentaHasegawa

## 施設概要

施設名称	: キュープラザ二子玉川
所在地	: 東京都世田谷区玉川二丁目24-1
交通	: 東急田園都市線・大井町線「二子玉川」駅徒歩1分
構造規模	: 鉄骨造(一部鉄筋コンクリート造) 地下1階、地上3階建
敷地面積	: 1,158.16㎡
延床面積	: 2,521.15㎡
店舗数	: 4店舗
開発設計	: 株式会社 東急設計コンサルタント
基本設計・監修	: 株式会社 東急設計コンサルタント
実施設計・施工	: 株式会社 奥村組
商環境デザイン	: 株式会社 成瀬・猪熊建築設計事務所
施設運営	: 東急不動産SCマネジメント株式会社
開業日	: 2017年4月28日(金)
公式ホームページ	: <a href="http://www.q-plaza.jp/futakotamagawa/">http://www.q-plaza.jp/futakotamagawa/</a>



## CSRの取り組み

東急不動産ホールディングスグループでは、環境ビジョンを策定し、環境課題に対して事業を通して取り組みを進めています。本施設においても環境ビジョンの理念のもと、生物多様性保全・資源利用など環境に配慮した計画としています。

### ■生物多様性保全

緑化の計画では、周辺地域の生態系を勘案した植栽種選定により、二子玉川ライズをはじめとした世田谷区周辺エリアと緑のネットワークを形成し、生物多様性の保全を図ります。

### ■資源利用

当グループが取り組む「緑をつなぐ」プロジェクトでの保全森林から産出された間伐材を施設に利用。森林保全及び木材活用から成る循環型サイクルの形成に取り組めます。



「緑をつなぐ」プロジェクト HP  
<http://tokyu-midori.com/>

## 東急不動産の商業施設ブランド展開について

東急不動産は、1960年代より都市型商業施設の「東急プラザ」を開業。以来半世紀以上にわたり、時代のニーズを捉えるチャレンジ精神と、その街に暮らし、訪れる人々の目線にたった「まちづくり」の精神を大切に、様々なタイプの商業施設を開発・運営してまいりました。近年はサービス拡充に向けた施設ブランディングを強化し、4つの施設ブランドを中心に展開しています。

ブランド名／ロゴ	特徴	店舗一覧
東急プラザ TOKYU PLAZA	日常性に上質感をプラスした、都市のランドマーク的商業施設	銀座、表参道原宿、蒲田、戸塚、赤坂、新長田
キュープラザ Q plaza	個性あふれる街にふさわしいショップを集めた都市型商業施設	原宿、恵比寿、心斎橋
キューズモール Q'S MALL	地域密着をめざした、フレンドリーなモール型商業施設	あべの、あまがさき、みのお、もりのみや BASE
マーケットスクエア MARKET SQUARE	大型専門店が集まった、パワーセンター型商業施設	川崎イースト、ささしま、中山寺、相模原