



2019年11月28日

東急不動産株式会社

## 物流施設「LOGI'Q白岡」、「LOGI'Q習志野」 竣工・満床で稼働開始

東急不動産株式会社（本社：東京都渋谷区、代表取締役社長：大隈 郁仁）は、シリーズ展開している物流施設『LOGI'Q(ロジック)』ブランド (<http://www.tokyu-logiq.com/>) において、「LOGI'Q白岡」（埼玉県白岡市）及び「LOGI'Q習志野」（千葉県習志野市）の2物件が2019年10月に竣工、満床にて稼働したことをお知らせ致します。



LOGI'Q白岡



LOGI'Q習志野

「LOGI'Q白岡」は、関東エリアにおける「LOGI'Q」ブランド第1号案件として、2019年10月15日に竣工致しました。施設内は、1階・2階倉庫ともにトラックが直接接車可能なスロープ型で設計し、トランコム株式会社（本社：愛知県名古屋市、代表取締役社長：恒川 穰）による一棟での入居が決定致しました。

「LOGI'Q習志野」は、東京アート株式会社（本社：東京都中央区、代表取締役社長：三木 隆士）の建替事業として始まり、テナント様の要望に応じて建築を行う BTS 型物流施設として、2019年10月31日に竣工し、入居しております。

当社の物流施設開発事業は2016年から始まり、稼働中の施設（共同事業を含む）が8棟（埼玉県春日部市・千葉県松戸市2棟・埼玉県白岡市・千葉県習志野市・大阪府枚方市・三重県桑名市・福岡県福岡市）、建設・計画中の施設（共同事業を含む）が4棟（埼玉県入間郡三芳町・埼玉県狭山市・京都府久世郡久御山町・大阪府枚方市）となっております。

今後も東急不動産ホールディングスのグループ力や東急不動産の多岐にわたる業務領域を活用し、従来の物流施設との差別化を図るとともに、施設にかかわる人々に対してより優しい物流施設の創造を進めてまいります。



## ■「LOGI'Q白岡」施設概要



エントランス



2階休憩室

物流施設に働く人々が働きやすく安全で快適な空間づくりを目指し、ドライバー用休憩室やトイレを設置、ピクトサインにはユニバーサルデザインを採用しております。

- 所在地 : 埼玉県白岡市篠津字立野834番3他
- 用途地域 : 工業専用地域
- 主要用途 : 倉庫(倉庫業を営む倉庫)
- 敷地面積 : 21,657.64㎡(6,551坪)
- 延床面積 : 46,118.76㎡(13,950坪)
- 建物構造 : 鉄筋コンクリート造 一部鉄骨造 4階建て
- 着工 : 2018年7月1日
- 竣工 : 2019年10月15日
- 監修(CM) : 株式会社フクダ・アンド・パートナーズ
- 設計・施工 : 株式会社銭高組
- 事業主 : 合同会社キューズロジ ※東急不動産株式会社がプロジェクト・マネジメント業務を受託
- 床荷重 : 1.5t/㎡
- 柱スパン : 10.5m × 11.0m (一部除く)
- 梁天井有効高 : 5.5m (一部除く)
- トラックバース : 43台
- 駐車場 : 普通自動車119台、軽自動車8台、車いす用スペース1台、トラック待機場5台



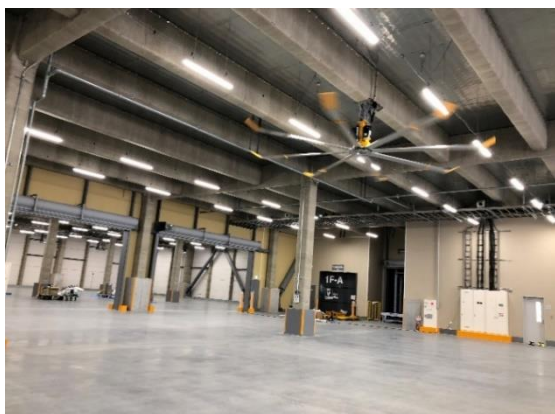
(LOGI'Q白岡 広域図)



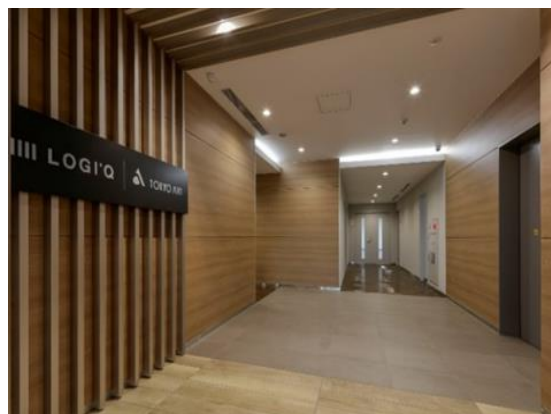
(LOGI'Q白岡 詳細図)



## ■「LOG I'Q習志野」施設概要



(1階倉庫 シーリングファン)



(エントランス)

1階倉庫にシーリングファンを設置し、倉庫内で働く従業員の方々が働きやすい空調環境を目指しました。また、東京湾からの高潮対策として、キュービクルや自家発電設備の設置場所を嵩上げし、災害時の安全対策にも力を入れております。

所在地：千葉県習志野市茜浜3丁目33番11号  
 用途地域：準工業地域  
 主要用途：倉庫（倉庫業を営む倉庫）  
 敷地面積：8,308.08㎡（2,510坪）  
 延床面積：16,915.50㎡（5,117坪）  
 建物構造：鉄骨造3階建て（事務所4階建）  
 着工：2018年11月30日  
 竣工：2019年10月31日  
 監修（CM）：株式会社山下PMC  
 設計・施工：JFEシビル株式会社  
 事業主：東急不動産株式会社  
 床荷重：1.5t/㎡  
 柱スパン：10.5m × 11.0m  
 梁天井有効高：5.5m  
 トラックバース：11台  
 駐車場：普通自動車30台、車いす用スペース1台、トラック待機場1台



(LOG I'Q習志野 広域図)



(LOG I'Q習志野 詳細図)

