

2019年2月4日

報道関係者各位

東急不動産株式会社

「おおさか優良緑化賞」奨励賞 分譲マンションにて2年連続受賞・2物件同時受賞

～Osaka Metro 御堂筋線「本町」駅直結「ブランズタワー御堂筋本町」と

大阪市内最大級(※)の敷地を活かしたランドプラン「ブランズシティ上新庄」～

東急不動産株式会社（本社：東京都港区、社長：大隈 郁仁）は、大阪市内で開発した新築分譲マンション「ブランズタワー御堂筋本町」（大阪市中央区）と「ブランズシティ上新庄」（大阪市東淀川区）が、大阪府から「平成30年度 おおさか優良緑化賞」の奨励賞を受賞いたしましたのでお知らせいたします。

尚、「ブランズタワー御堂筋本町」は近鉄不動産株式会社および神鋼不動産株式会社、「ブランズシティ上新庄」はエヌ・ティ・ティ都市開発株式会社との共同受賞となります。

■ブランズタワー御堂筋本町



建物外観

■ブランズシティ上新庄



建物外観

おおさか優良緑化賞は2007年から大阪府が毎年1度、大阪府自然環境保全条例に定める「建築物の敷地等における緑化を促進する制度」等により届出が行われた緑化のうち、特に優良なみどりづくりの取り組みを表彰するもので、今年で12回目となります。

この度、東急不動産は昨年に続き同賞における奨励賞を受賞し、1月29日に大阪府庁にて表彰されました。

※1995年以降に供給された阪急京都線沿線の大阪市内の新築分譲マンションにおいて、敷地面積10,000m²を超えるものは本件のみ。（2016年3月29日現在）（MRC調べ）

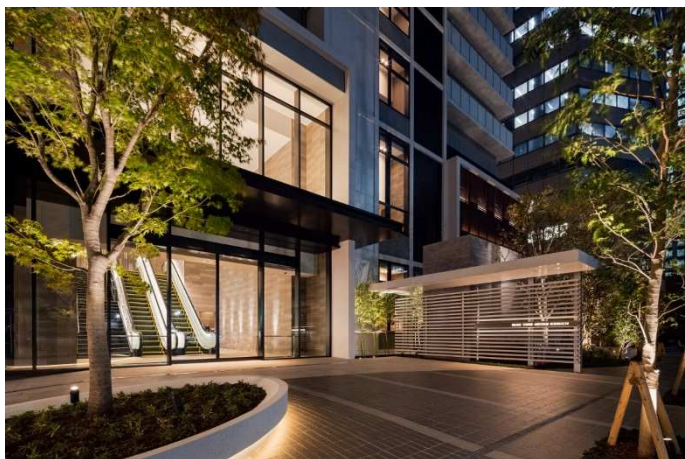


■緑化の概要

この度、受賞対象となった「ブランズタワー御堂筋本町」は、全ての接道部に3m以上の幅で連続した緑地を設け、クスノキやカシ、シマトネリコなどの常緑樹の高木を植栽し、連続した緑の空間を創り出す工夫がされています。特に、南側の中央大通り沿いには、歩道と一体化した緑地が設けられており、通行する人々への建物からの圧迫感を和らげ、ゆとりを感じさせています。

また、「ブランズシティ上新庄」は、北側に隣接する神崎川左岸の河川敷の草地や、南側に位置する神社に茂る木々など、周辺環境と調和した、新たな緑化空間が創造されています。敷地の南側には、地域の人々も利用できる歩きやすい緑道が配置され、外周部を中心に2,000㎡近い緑化が施されており、約100種もの多様な樹種が植栽されています。緑道沿いには、ベンチなどの緑の中で休憩できる場所も設けられており、四季を通じて人々が楽しめる空間を創出しています。

■ブランズタワー御堂筋本町

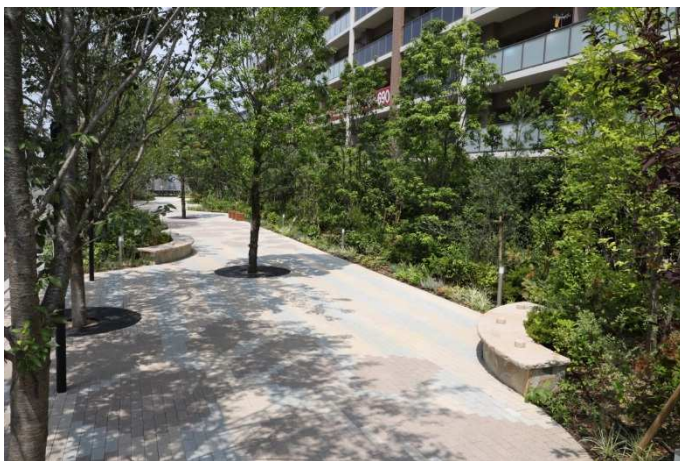


エントランス

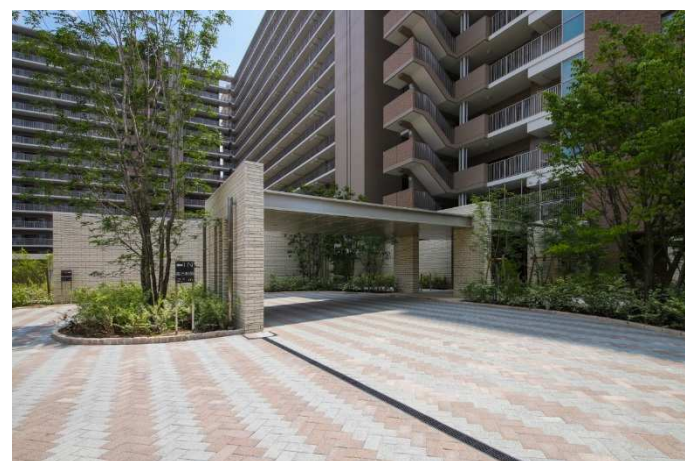


プレイロット

■ブランズシティ上新庄



プレイロット



車寄せ



■物件概要

ブランズタワー御堂筋本町

事業者	東急不動産株式会社、近鉄不動産株式会社、神鋼不動産株式会社
所在地	大阪市中央区南本町四丁目3-16（住居表示）
交通	Osaka Metro 御堂筋線、四つ橋線、中央線「本町」駅徒歩1分（直結）
敷地面積	1,845.49㎡
延床面積	30,024.46㎡
総戸数	276戸
構造規模	鉄筋コンクリート造 地上38階、地下1階建
竣工	2017年10月
設計	株式会社IAO竹田設計（意匠・設備・監理）、株式会社竹中工務店（構造）
施工	株式会社竹中工務店
ランドスケープデザイン	株式会社鳳コンサルタント環境デザイン研究所
造園施工者	株式会社石勝エクステリア

ブランズシティ上新庄

事業者	東急不動産株式会社、エヌ・ティ・ティ都市開発株式会社
所在地	大阪府大阪市東淀川区南江口一丁目1番41（住居表示）
交通	阪急電鉄京都本線「上新庄」駅徒歩11分 阪急電鉄京都本線「相川」駅徒歩10分 Osaka Metro 今里筋線「瑞光四丁目」駅徒歩9分
敷地面積	10,974.86㎡
延床面積	23,662.73㎡
総戸数	292戸
構造規模	鉄筋コンクリート造 地上15階建
竣工	2017年11月
設計・施工	株式会社長谷工コーポレーション
ランドスケープデザイン	株式会社長谷工コーポレーション
造園施工者	株式会社 日比谷アメニス

