

2020年1月9日

報道関係者各位

東急不動産株式会社

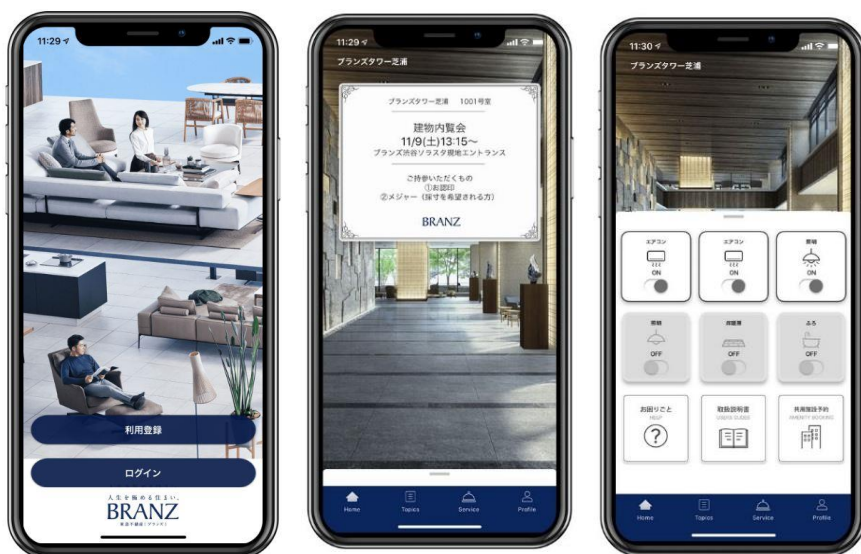
居住者の生活利便性を向上する専用アプリ

BRANZアプリ（仮称）を『ブランズタワー芝浦』で導入

～2020年1月11日モデルルームグランドオープン～

東急不動産株式会社（本社：東京都渋谷区、代表取締役社長：大隈 郁仁）は、暮らしにかかわる便利機能を搭載し、ご契約者の生活利便性を向上する専用アプリ「BRANZ（ブランズ）アプリ」（仮称）を開発したことをお知らせいたします。今後、新築のBRANZに順次導入していく予定で、1月11日にモデルルームをグランドオープン予定の「ブランズタワー芝浦」（所在：東京都港区、以下「本物件」）で初めて採用することを決めました。入居者に無償提供されるこのアプリは、スマートホームの操作を基本に、様々な住宅設備やサービスと連携しながら日々の暮らしをよりスマートにするお手伝いをいたします。

本物件では、このアプリ上から羽田空港へのタクシー相乗りサービスや、東急不動産ホールディングスグループの東急スポーツオアシスが監修したフィットネス動画を提供するサービス（初年度無料）と連携予定です。



左) ログイン画面
中) 契約後から入居後の画面
右) 入居後の画面
※すべてイメージ画像です。

■BRANZアプリの主な機能

スマートホーム用としては、従来のように住まいに関わるアプリをそれぞれ立ち上げるのではなく、このアプリ1つでマンションに実装するリビングの照明や浴室のお湯張りなどの操作が可能になるほか、住宅設備の取扱説明書を確認したり、マンション全体や個人向けのお知らせを受け取ったりすることができます。また、このアプリから共用施設の予約等も予定しております。※物件により採用する機能が異なります。



■ブランズタワー芝浦で連携予定のサービス

1. 羽田アクセスをより安全快適に「nearMe.」



タクシー相乗りサービス「nearMe.」を提供する株式会社nearMe（本社：東京都千代田区、代表取締役社長：高原幸一郎、以下：ニアミー）と協力し、本物件から羽田空港まで本物件にお住まいの方同士で相乗りマッチングできるサービスをBRANZアプリ上で提供予定です。アプリ上で利用日時等を入力して申し込むと、定額料金で羽田空港まで移動が可能です。

また、ニアミーは2019年8月より都内から成田空港間の送迎をドアツードアで行う、最大9人乗りのオンデマンド型シャトルサービス「スマートシャトル™」も展開しています。[\(https://app.nearme.jp/airport-shuttle/\)](https://app.nearme.jp/airport-shuttle/)

2. フィットネスをより効果的に「WEBGYM」



フィットネススタジオイメージ

東急スポーツオアシス監修のフィットネス動画が1000本以上（2020年1月現在）視聴可能なフィットネス動画の配信サービス「WEBGYM」を各戸へ配布し、初年度無料でご利用いただけます。本物件には、お住まいの方専用のフィットネススタジオを備えており、この動画を見ながらスポーツジム同様のレッスンをいつでも好きな時間に受けることができます。こちらもBRANZアプリ上で提供予定です。

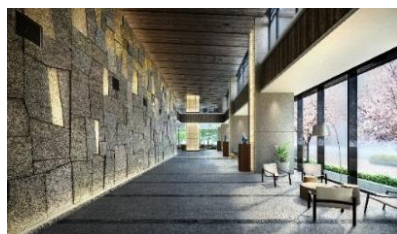


■再開発が進む芝浦地区に立地する「ブランズタワー芝浦」

ブランズタワー芝浦は、羽田空港に近く、今後開発が期待される芝浦のウォーターフロントエリアに開発します。JR山手線「田町」駅から徒歩圏にある利便性の高さと、地上29階にあるクラウンラウンジなどからはレインボーブリッジ、東京湾を眺めることができるロケーションの良さが特徴です。特に「田町」駅周辺エリアは「アジアヘッドクォーター特区」に指定され、その駅前では大規模な複合再開発「msb Tamachi（ムスブ田町）」の開発が進むなど、変化が続いています。

ブランズタワー芝浦の外観は東京の水辺のランドマークとしてのこだわりが込められています。建物のコーナー部分やバルコニーの手すりにガラスを採用することで、精練された装いと透明感、すがすがしさを表現しました。また建物の頭頂部には街の象徴でもあるレインボーブリッジを意図したクラウンをデザインするなど、周辺との調和も意識しています。玄関先にはシンボルツリーとしてしだれ桜を配したほか、内装ではエントランスの壁を石垣のようなデザインとするなど、落ち着いた和の雰囲気を取り入れました。来客用のゲストルームも用意しました。

- 左上) 外観イメージ
- 左下) 外観イメージ
- 右) エントランスイメージ



■ 物件概要

所在地	東京都港区芝浦二丁目1番1(地番)
交通	JR 山手線・京浜東北線 「田町」 駅 から徒歩 8 分 都営地下鉄浅草線・三田線 「三田」 駅 から徒歩 9 分 ゆりかもめ 「芝浦ふ頭」 駅 から徒歩 8 分※サブエントランスより
構造・規模	鉄筋コンクリート造・地上32階、地下1階建
敷地面積	4, 456.49㎡
間取り	1LDK～3LDK
住戸専有面積	40.03㎡～125.15㎡
総戸数/販売戸数	482戸
売主	東急不動産株式会社、近鉄不動産株式会社、京浜急行電鉄株式会社、株式会社長谷工コーポレーション、相鉄不動産株式会社
設計・監理	株式会社長谷工コーポレーション
施工	株式会社長谷工コーポレーション
建物管理	株式会社東急コミュニティー
竣工	2021年9月下旬予定
引渡	2022年1月中旬予定

■ 案内図



<本件に関するお問合せ先>
 東急不動産株式会社 コーポレートコミュニケーション部 広報室：林
 TEL：03-6455-0832 FAX：03-6416-1592
 E-MAIL: tlc-hodo@tokyu-land.co.jp

