
TOKYU LAND CORPORATION COMPANY PROFILE 2026

東急不動産株式会社 会社概要

設立 1953年12月17日

所在地 東京都渋谷区道玄坂1-21-1
渋谷ソラスタ

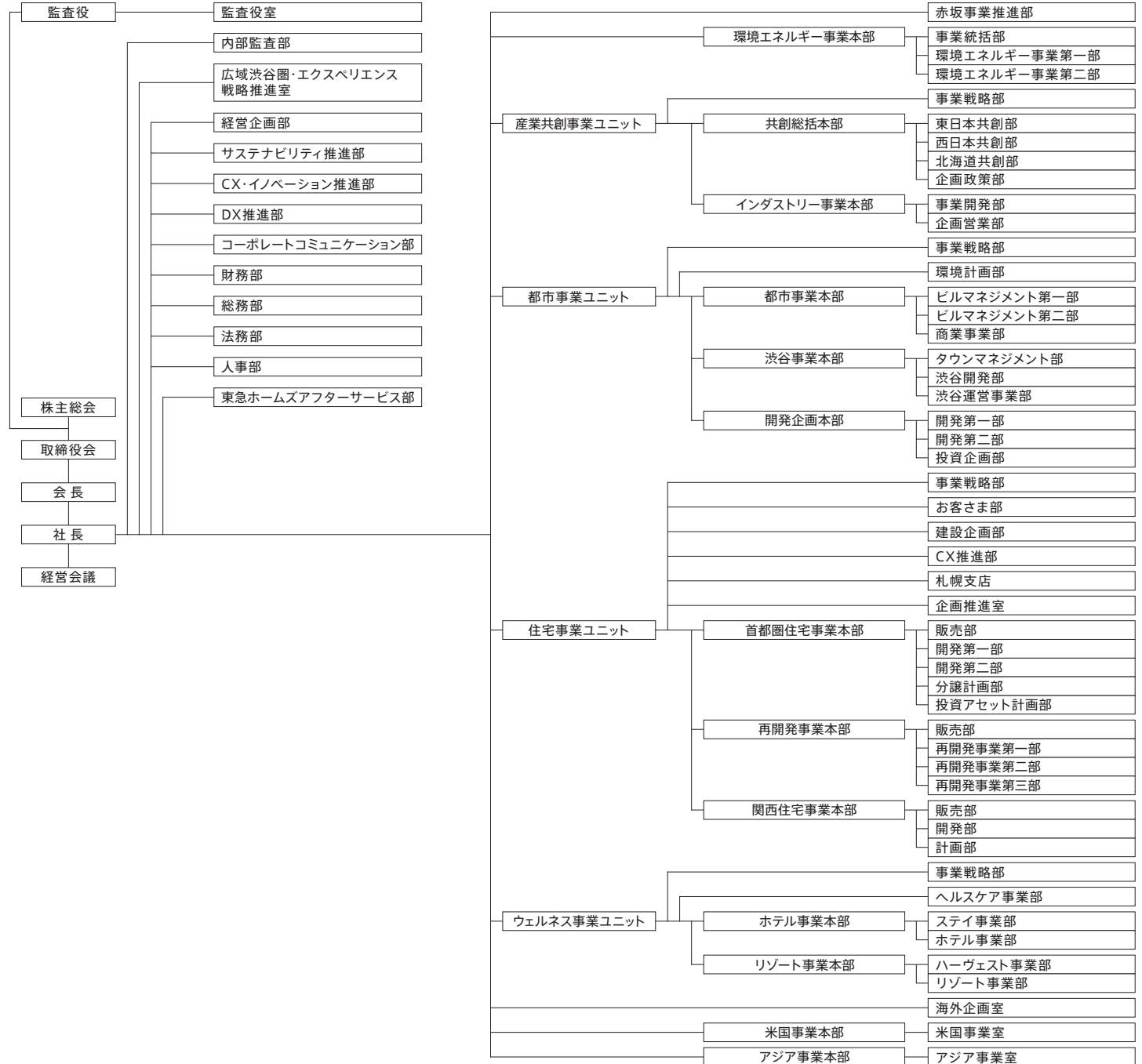
資本金 57,551,699,228円(2025年3月31日現在)

従業員数 1,281名(2026年4月1日現在)

役員体制

2026年4月1日現在

取締役会長	星野 浩明	
代表取締役社長 社長執行役員	田中 辰明	
取締役 専務執行役員	宇杉 真一郎	
取締役 常務執行役員	丹下 慎也	
取締役 常務執行役員	西田 恵介	
取締役 執行役員	池田 秀竜	
取締役 執行役員	橋本 茂	
取締役 執行役員	山縣 晴夫	
取締役	西川 弘典	
社外取締役	涌井 史郎	
社外取締役	荒海 次郎	
社外取締役	井伊 基之	
社外取締役	栗田 卓也	
上席執行役員	野間 秀一 鮫島 泰洋	
執行役員	黒川 泰宏	山根 英嗣
	青木 貴弘	佐藤 公俊
	平地 稔	鈴木 盛生
	中野 由美	泰道 周作
	仲神 志保	伊藤 健也
	坂元 貴	小澤 広倫
	入谷 宏一	山下 太郎
主要関連会社社長 (執行役員級)	恒吉 毅 (東急不動産キャピタル・マネジメント) 久保 章 (東急不動産リート・マネジメント)	
常勤監査役	兼松 将興 榎戸 明子	



1918	田園都市株を設立し、我が国初の田園都市計画に基づく洗足住宅地、多摩川台住宅地(現・田園調布)を1923年より販売開始	1984	「東急不動産ローン保証株」を設立 「株東急住生活研究所」を設立(現「株東急不動産R&Dセンター」) 「パラオ パシフィック リゾート」開業	2011	大阪府下最大級のモール型ショッピングセンター 「あべのマーケットパーク・キューズモール」開業(現・あべのキューズモール)
1928	東京急行電鉄株(現・東急株)の前身となる目黒蒲田電鉄株が田園都市株を合併	1985	「東急リロケーション株」を設立(現「東急ステイ株」)	2012	「東急プラザ表参道原宿」開業 「アクティビア・プロパティーズ投資法人」が東京証券取引所へ上場 インドネシアにて都市型開発事業を展開する「PT. Tokyu Land Indonesia」を設立 アメリカにて不動産開発・賃貸管理などの事業を展開する「Tokyu Land US Corporation」を設立
1953	東京急行電鉄株(現・東急株)の不動産部門を分離独立、「東急不動産株」を設立 同社から不動産販売業、砂利業、遊園業及び広告業を譲り受ける(取締役会長 五島慶太、取締役社長 五島昇)	1988	会員制リゾートホテル「東急ハーヴェストクラブ」を開業(蓼科)	2013	「コンフォリア・レジデンシャル投資法人」が東京証券取引所へ上場 東急不動産株、株東急コミュニティー、東急リパブル株の3社による持株会社「東急不動産ホールディングス株」を設立、東京証券取引所第一部に株式上場(3社上場廃止)
1955	「代官山東急アパートメント」竣工(我が国初の外国人向け高級賃貸住宅)	1993	旧「東急ステイ蒲田」開業、中長期滞在型都市ホテル事業に参入	2014	会員制リゾートホテル「東急ハーヴェストクラブ京都鷹峯&VIALA」開業
1956	東京証券取引所市場第二部に株式上場(1961年一部に指定) 渋谷営業所開設(仲介業に本格的に進出)	1999	大型ショッピングセンター「染井野SC」を証券化	2015	渋谷再開発に伴い、「東急プラザ渋谷」が閉館 「キュープラザ原宿」開業 「もりのみやキューズモールBASE」開業 「ホームクレール用賀」開業 TK南青山ビルへ本社機能移転
1959	「東急建設株」を設立 当社建設業の資産、営業権を譲渡	2000	福利厚生代行会社「株イーウェル」を設立	2016	「マーケットスクエア川崎イースト」開業
1961	「株東急エージェンシー」を設立 当社広告業を廃止し、資産、営業権を譲渡 「東急・三菱ホームプラン」発足(我が国初の提携住宅ローン)	2001	東京急行電鉄株(現・東急株)との合併により、不動産投資顧問会社「東急リアル・エステート・インベストメント・マネジメント株」設立(設立時出資比率40%) リゾート総合運営会社「株東急リゾートサービス」を設立(既存運営会社11社を統合) 「東急保険コンサルティング株」(東急グループ各社との合併)を設立、 当社損害保険代理業の一部を営業譲渡	2017	資産運用会社3社の組織再編に伴い、「東急不動産リート・マネジメント株」を設立 分譲マンション「プランズ」とシニア住宅「グランクレール」の複合開発、 ライフストーリータウン第1号プロジェクト「世田谷中町プロジェクト」街びらき リフォーム事業統合に伴い、「株東急Re・デザイン」を設立
1965	「渋谷東急プラザ」開業(後の「東急プラザ渋谷」)、本社同ビルへ移転 「東急ホームローン」発足(業界初の売主保証制度の導入)	2003	シニア住宅・介護施設の経営・運営等を行う新会社「株イーライフデザイン」を設立 (三菱商事との合併、現「株東急イーライフデザイン」) 高級賃貸マンション「東急ビューレジデンス市ヶ谷河田町」 (都市基盤整備公団の民間事業者賃貸住宅制度:スケルトン賃貸住宅制度活用)竣工 「東急リアル・エステート投資法人」が東京証券取引所へ上場 関西圏最大級のショッピングセンター「箕面マーケットパーク・ヴィソラ」開業 (現・みのおキューズモール)	2018	「ハイアット リージェンシー 瀬良垣アイランド 沖縄」開業 「東急少額短期保険株」を設立
1966	木造注文住宅「東急ホーム」商品化	2004	シニア住宅第1号施設「グランクレールあざみ野」開業 有料老人ホーム「グランケアあざみ野」開業 オフィス系、住宅系の私募ファンド運用開始	2019	「渋谷ソラスタ」竣工、本社移転 「東急プラザ渋谷」開業
1969	住宅のアフターサービスを行う「東急ホームサービス株」を設立 (後に「株東急アメニックス」に社名変更)	2005	商業系の私募ファンド運用開始	2020	ホテル・リゾート事業の関連会社統合に伴い、「東急リゾート&ステイ株」を設立 「東京ポートシティ竹芝」開業
1970	ビル及びマンションの管理を行う「株東急コミュニティー」を設立 大阪支店を開設(現・関西住宅事業本部)	2007	不動産ファンド運用会社「東急不動産キャピタル・マネジメント株」を設立	2021	「株リエネ」を設立
1972	不動産の仲介業を行う「株エリアサービス」を設立 (現「東急リパブル株」)	2008	会員制リゾートホテル「東急ハーヴェストクラブ」のハイレードシリーズ「VIALA」 第1号施設「東急ハーヴェストクラブVIALA箱根翡翠」を開業 東急ホーム株と株東急アメニックスが経営統合し、「株東急ホームズ」に商号変更	2023	「Forestgate Daikanyama」開業 「COCONO SUSUKINO」開業
1973	「株東急設計コンサルタント」を設立 当社設計監理部を分離、資産、営業権を譲渡 札幌開発事務所(現・札幌支店)開設	2009	商業施設運営専門会社「東急不動産SCマネジメント株」を設立 賃貸住宅に係る不動産投資信託の資産運用を行う「TLCリアルティマネジメント株」 を設立(現「東急不動産リート・マネジメント株」) シニア向け住宅に新シリーズ「クレールレジデンス桜台」開業 東急不動産グループ「社会・環境レポート2009」を発行	2024	「東急プラザ原宿『ハラカド』」開業 「Shibuya Sakura Stage」開業 会員制リゾートホテル「東急ハーヴェストクラブVIALA箱根湖悠」開業
1975	「大分東急ゴルフコース」開業(現・大分東急ゴルフクラブ)、ゴルフ事業に参入 「株石勝エクステリア」傘下入り	2010	「戸塚東急プラザ」開業(現・東急プラザ戸塚) 商業施設・オフィス等に係る不動産投資信託の資産運用を行う「TLCタウンシップ株」 を設立(現「東急不動産リート・マネジメント株」)	2025	「代々木公園 BE STAGE」開業
1976	住関連用品等の販売を行う「株東急ハンズ」を設立(第1号・藤沢店開業)				
1978	別荘の販売を行う「東急リゾート株」を設立				
1982	建物の建築請負等を行う「東急ホーム株」を設立(現「株東急ホームズ」) 「蓼科東急スキー場」開業、スキー事業に参入				
1983	新南平台東急ビルへ本社移転				

主要関連会社一覧

(株)石勝エクステリア	造園・土木の設計、施工、管理	東急リゾート(株)	リゾート施設(別荘、会員権等)の販売	東急不動産諮詢(上海)有限公司	中国での不動産情報コンサルティング
東急不動産リート・マネジメント(株)	REITの投資運用業	(株)東急イーライフデザイン	シニア住宅・介護施設の経営、運営	Tokyu Land Asia Pte. Ltd.	アジアでの不動産開発、分譲、賃貸、管理、運営
東急不動産キャピタル・マネジメント(株)	私募ファンドの投資運用業	Pacific Islands Development Corporation	「パラオ パシフィック リゾート」の管理、運営	東急少額短期保険(株)	少額短期保険業
東急不動産SCマネジメント(株)	商業施設・複合施設の運営管理、企画等	PT. Tokyu Land Indonesia	インドネシアでの不動産開発、分譲、賃貸、管理、運営	(株)リエネ	再生可能エネルギー発電所の管理、運営、および売電
東急リゾート&ステイ(株)	ホテル・リゾート施設の運営	Tokyu Land US Corporation	アメリカでの不動産開発、分譲、賃貸、管理、運営		



東急不動産主要事業所

本社

〒150-0043 東京都渋谷区道玄坂1-21-1 渋谷ソラスタ
TEL.03-6455-1121 / FAX.03-6416-1867

住宅事業ユニット

関西住宅事業本部

〒542-0081 大阪府大阪市中央区南船場4-4-3 心斎橋東急ビル10階
TEL.06-6243-0109 / FAX.06-6243-3109

都市事業ユニット

都市事業本部 商業事業部(関西事務所)
開発企画本部 開発第二部(関西事務所)

〒542-0081 大阪府大阪市中央区南船場4-4-3 心斎橋東急ビル7階
TEL.06-6243-0511 / FAX.06-6243-0611

住宅事業ユニット

首都圏住宅事業本部 開発第一部 横浜支店

〒220-0011 神奈川県横浜市西区高島1-2-5 横濱ゲートタワー3階 ビジネスエアポート横浜
TEL.045-306-9302 / FAX.045-306-9303

住宅事業ユニット

首都圏住宅事業本部 札幌支店

〒060-0001 北海道札幌市中央区北1条西4-2-2 札幌ノースプラザ11階
TEL.011-231-2791 / FAX.011-251-1519

住宅事業ユニット

関西住宅事業本部 計画部 九州事業企画グループ

〒812-0011 福岡県福岡市博多区博多駅前3-30-23 博多管絃ビル2F



www.tokyu-land.co.jp



私たちは、グループが展開する多様なグリーンを融合させ、誰もが自分らしく、いきいきと輝ける未来をつくります。